





Strukturutvikling – så langt

Audun Iversen

Foredrag for første styringsgruppemøte, Tromsø 22/11 2016

Hvor har strukturendringene ført oss så langt?

- Strukturering i flåteleddet
- Strukturelle endringer i industrien
- Strukturendringenes betydning for kystsamfunnene
- Politiske virkemidler for strukturering?

Strukturendringer: Suksesshistorie eller problemhistorie?

Mye av strukturutviklingen er beskrevet i

- «Fisken og folket»
- Artikler og foredrag fra Torskeprogrammet
- Driftsundersøkelsen (i snart 40 år)



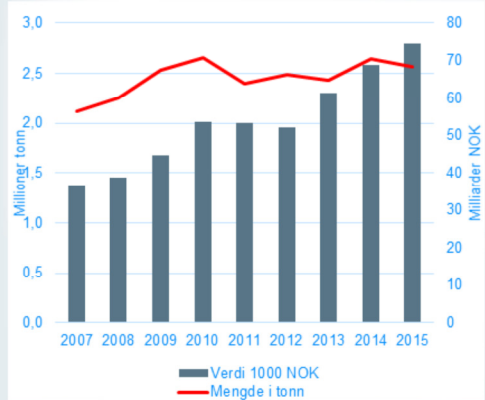
NB: Deler av notatteksten er i utgangspunktet ment for muntlig fremføring, og kan enkelte steder avvike en god del fra norsk rettskrivning 😊

Med denne boken ønsker vi å sette kunnskapen fra torskeprogrammet inn i en større sammenheng. Boken bygger også på nærmere 40 års arbeid med Driftsundersøkelsen for fiskeindustrien.

Suksesshistorien

Eksportrekorder
Fra truet ressurs til bærekraft

En innovativ flåte
Fra subsidier til lønnsomhet



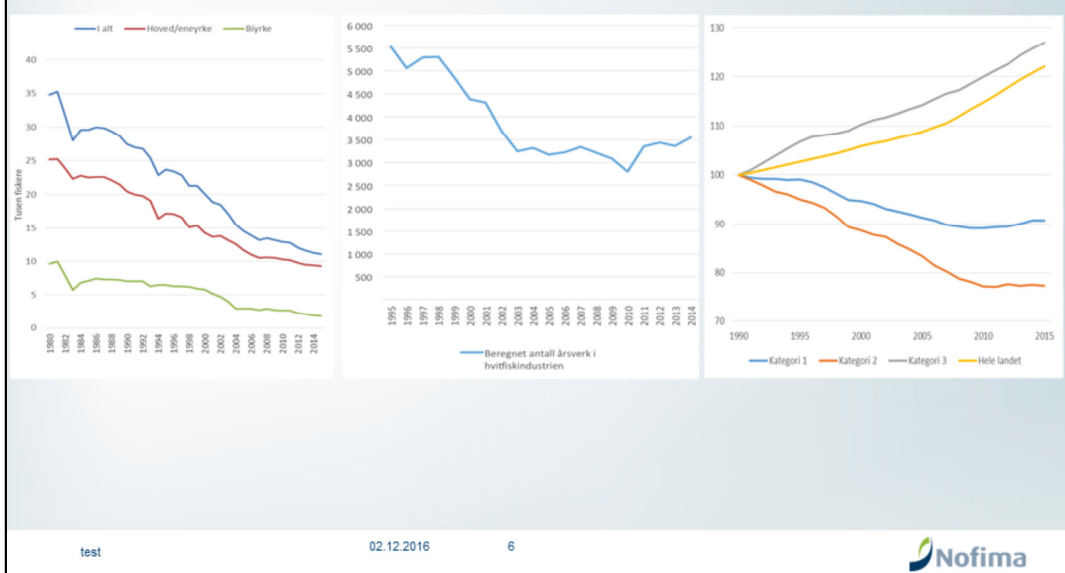
Nofima

På den ene siden hører man om eksportrekorder og en innovativ, effektiv og globalt konkurransedyktig næring.

På den andre siden: en kyst som ranes og fiskerisamfunn som legges øde.

Kan begge disse to være riktige? På samme tid?

Problemhistorien: Fiskerisamfunn svekkes



Endret struktur i flåte og industri: færre fiskere, færre industriansatte

Redusert betydning for kystsamfunnene

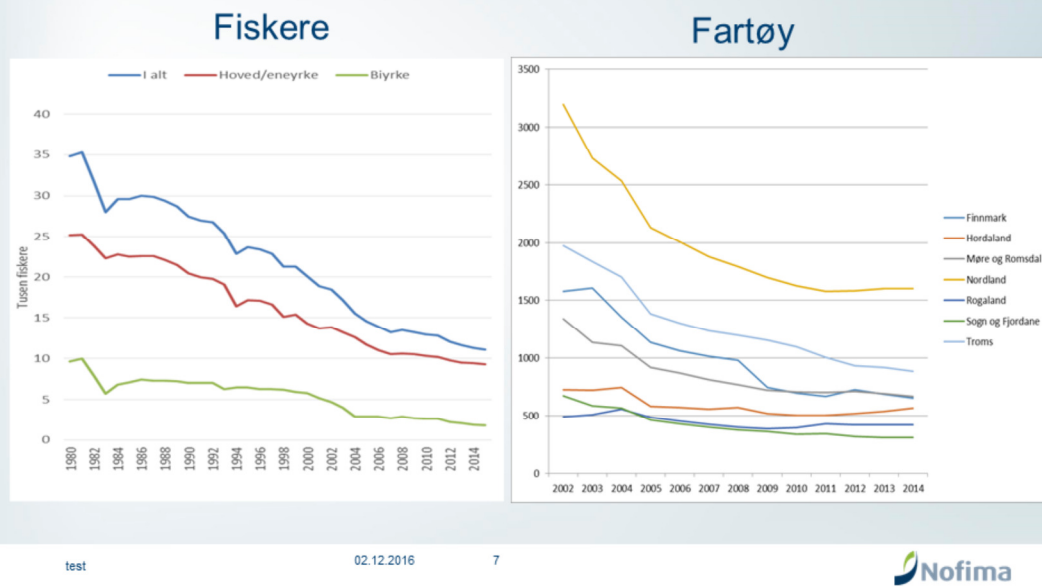
Antall fiskere synker jevnt og trutt, antall industriarbeidere tar seg opp med økte kvoter de siste årene.

Vi har kategorisert fiskerikommunene (se boka...), det vi ser illustrert her er at befolkningen i de fiskeriavhengige kommunene (de to nederste) blir mindre, mens befolkningen ellers øker.

Vi ser riktignok at befolkningsnedgangen stoppes opp, og at vi til og med får en liten økning, i takt med kvotøkningen siden 2008.

(Denne figuren viser utv. I Nord-Norge, fiskerikommunene i Sør-Norge mister ikke like mye av befolkningen.)

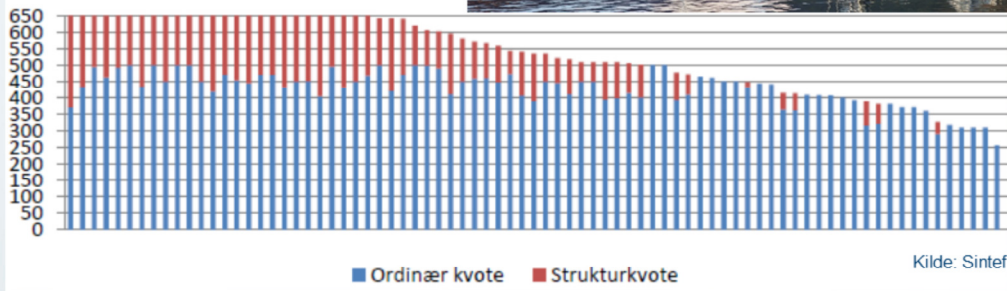
Antall fiskere sterkt redusert



Antall fiskere synker jevnt og trutt,

Antall fartøy synker, nedgang flater ut, ganske lik utvikling i alle fylker

Strukturering i ringnot



Kilde: Sintef

■ Ordinær kvote ■ Strukturkvote

Strukturering i flåten

- Overkapasitet, subsidier og kondemnering
- Markedsbasert kapasitetstilpasning

Kondemnering

1960-2008

Tabell 1 Antall fartøy kjøpt ut gjennom kondemneringsordninger

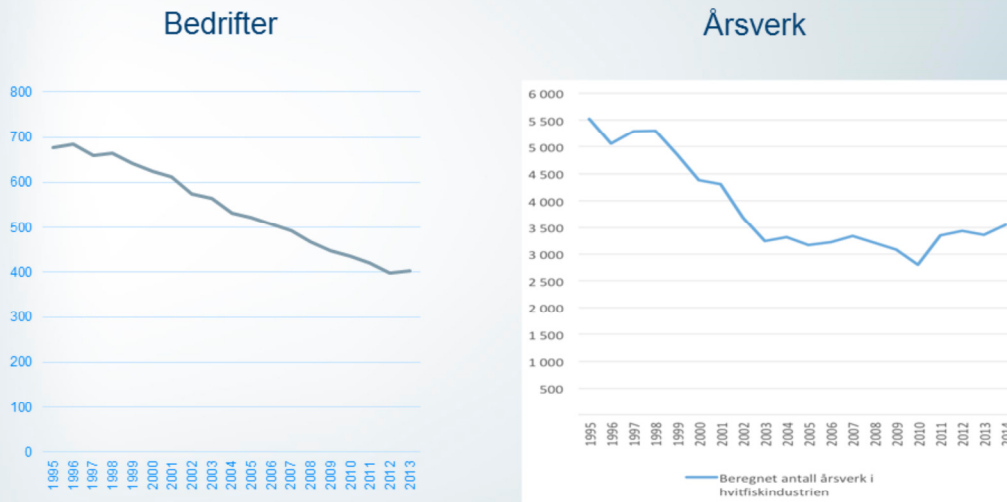
	1960-68	1969-78	1978-88	1990-93	1998-02	1.7.03 – 31.12.06*	15.11.06 – 31.12.07	31.12.07- 25.9.08
Kystfartøy	1 760	540	490		53	180	14	49
Havfiskefartøy	115	55	190	33				

* Kun fartøy med tillatelse innen torskfiskeriene nord for 62°N.

Markedsbaserte kapasitetstilpasningsordninger



Antall bedrifter og industriarbeidere redusert



test

02.12.2016

12

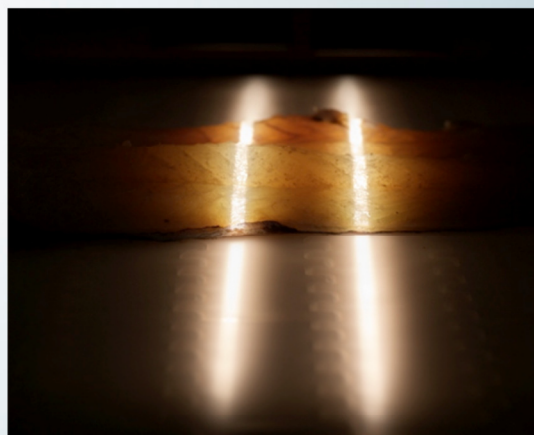
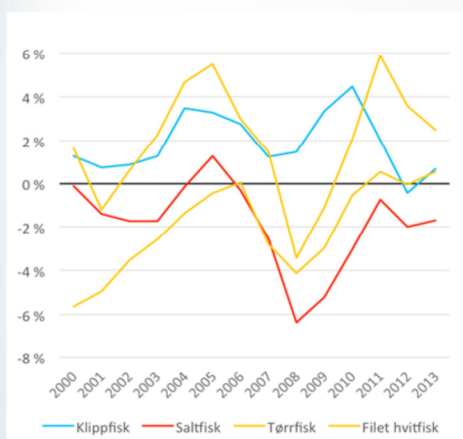
Nofima

Antall bedrifter synker nokså jevnt

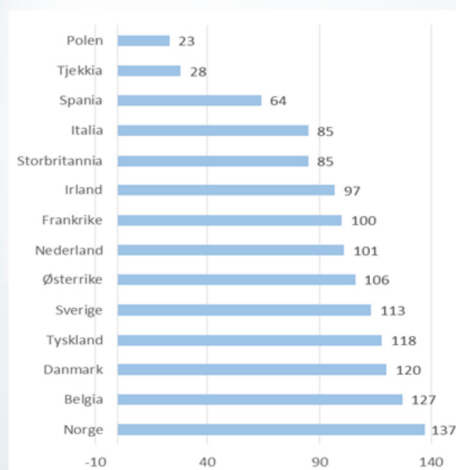
Antall årsverk i hvitfiskindustrien har stabilisert seg siden 2002, til og med en svak økning med kvoteoppgang de senere årene

Problemhistorien: Industrien har utfordringer

Med lav lønnsomhet...



... og sterk konkurranse fra konkurrenter med lavere kostnader



Nofima

Foredlingsindustriens utfordringer

Markedene stiller høye krav

Produksjon av mat globaliseres

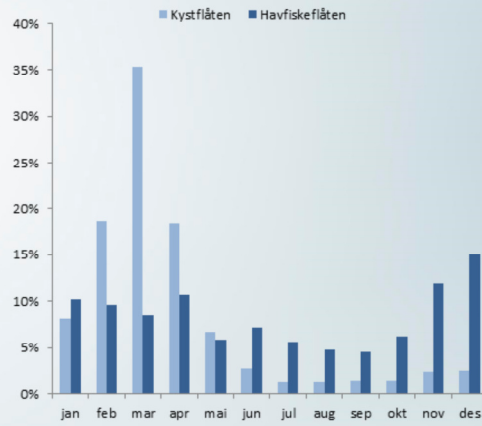
Arbeidskraft er dyrt

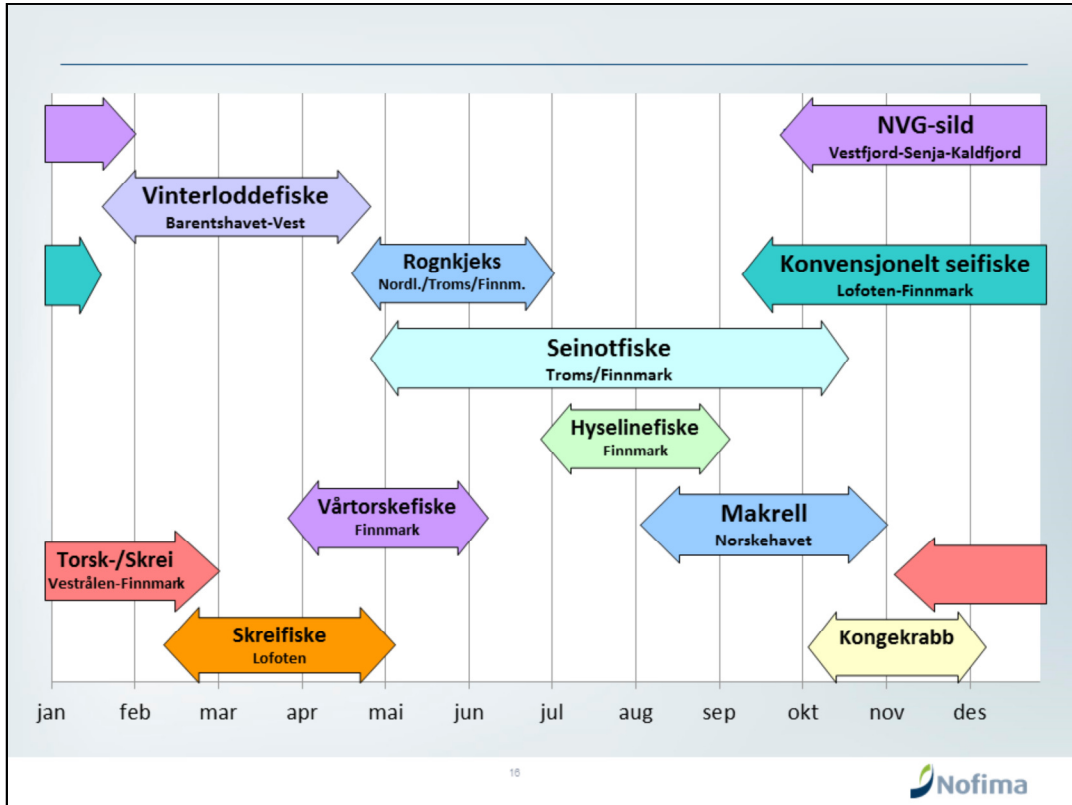
-Her viser vi arbeidskraftkostnadene i en del konkurrentland. Det er tøft å konkurrere med produsenter i for eksempel Polen eller Litauen, som har lønnskostnader og investeringskostnader på 1/5 eller 1/6 av norsk nivå. Her er for øvrig et bilde fra Espersen sin fabrikk i Litauen. Espersen kjøper 25.000 tonn norsk torsk i året, fabrikkene er teknologisk helt på høyde med de norske.

Hvordan påvirker struktureringen industrien?

Koordineringsutfordringer:

- Sesongtopper
- Kvalitet
- Frys vs fersk?

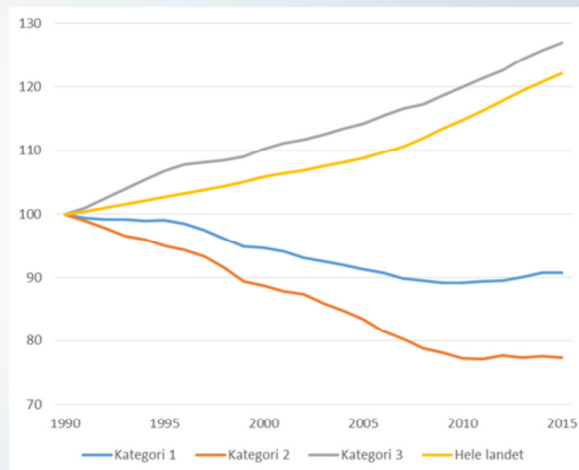




Nærings- og befolkningsutvikling

Utvikling i
fiskerikommunene

Vinnere og tapere
blant
fiskerikommunene



Nofima

Vi har sett en del på hvordan aktiviteten i flåten og industrien påvirker befolkningsutviklingen

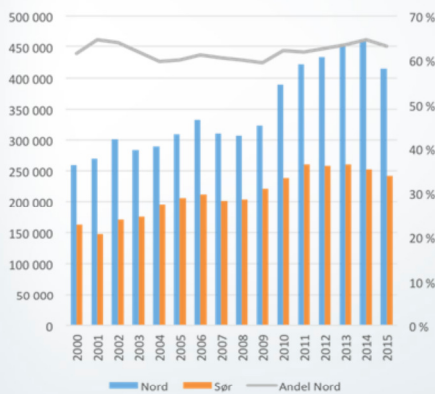
Vi har kategorisert fiskerikommunene (se boka...), det vi ser illustrert her er at befolkningen i de fiskeriavhengige kommunene (de to nederste) blir mindre, mens befolkningen ellers øker.

Vi ser riktignok at befolkningsnedgangen stoppes opp, og at vi til og med får en liten økning, i takt med kvoteøkningen siden 2008.

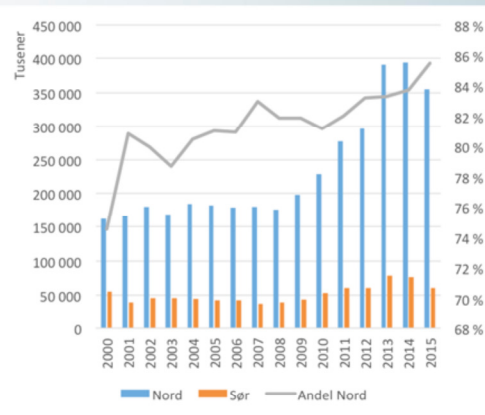
(Denne figuren viser utv. I Nord-Norge, fiskerikommunene i Sør-Norge mister ikke like mye av befolkningen.)

Fangst, landinger og folketall

- litt økonomisk geografi og demografi



Fangst av torsk, sei og hyse, norske fartøy. Kilde: Nofima



Landinger av torsk. Kilde: Nofima



Til venstre ser vi fangst av torsk, sei og hyse gjort av båter hjemmehørende i hhv Nord- og Sør-Norge. Andelen som fanges av nordnorske båter har vært rimelig stabil på 60-65 % siden 1970-tallet

Til høyre ser vi landingene (av torsk) i hhv Nord og Sør-Norge. Nord-Norges andel av torskelandingene er stor, og økende.

Hvorfor får vi så slike sterke karakteristika som "ran av kysten"?

Blir kysten ranet?



Hva er det som gjør at vi får oppslag som dette?

At kysten blir ranet hører vi mest fra nord, men også i riksmidia. At fisken går sørover er en av de mest utbredte og seige mytene om fiskerinæringen. Men den nordnorske andelen av fangsten av torsk og annen hvitfisk har vært ganske stabil i alle fall siden 1970-tallet. I tillegg viste vi at den nordnorske andelen av landingene i torskesektoren har økt betydelig de siste 15 årene. Fisken går faktisk *nordover*.

Mye aktivitet forsvinner likevel fra mange kystsamfunn. Men det er viktig å forstå hva denne utviklingen består i, og hva som forklarer den.

Produktivitetsveksten, ny teknologi og mer moderne fartøy gjør at vi trenger færre fiskere enn tidligere for å gjøre den samme jobben.

Bare de siste femten årene har 5 000 sluttet som fiskere. Og det merkes i mange samfunn.

Den andre viktige forklaringen er at det skjer store omfordelinger av aktivitet innad i fylkene.

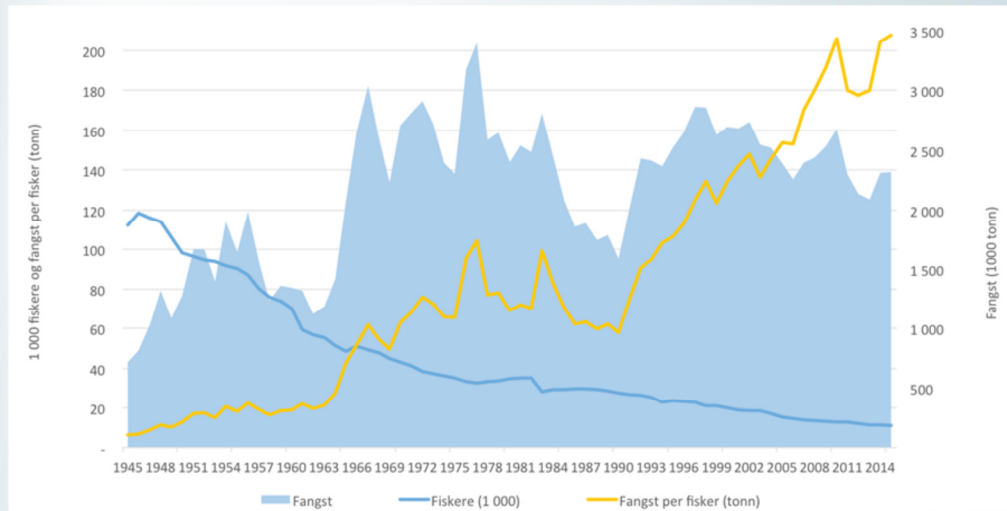
Det er lite kvotehandel mellom fylker (blant annet på grunn av fylkesbindingene), men det er stor handel av kvoter mellom kommuner i samme fylke.

Øksnes, Berg, Lenvik (les: Husøy), Hasvik og Båtsfjord er de mest markante vinnerkommunene, noe som til en viss grad vises igjen i folketallsutviklingen.

Samtidig er det altså mange av deres nabokommuner som er «tapere», med svakere utvikling i fiskerinæringen.

Effektivitetsutfordringen

- hva betyr effektiviseringen for kystsamfunnene?

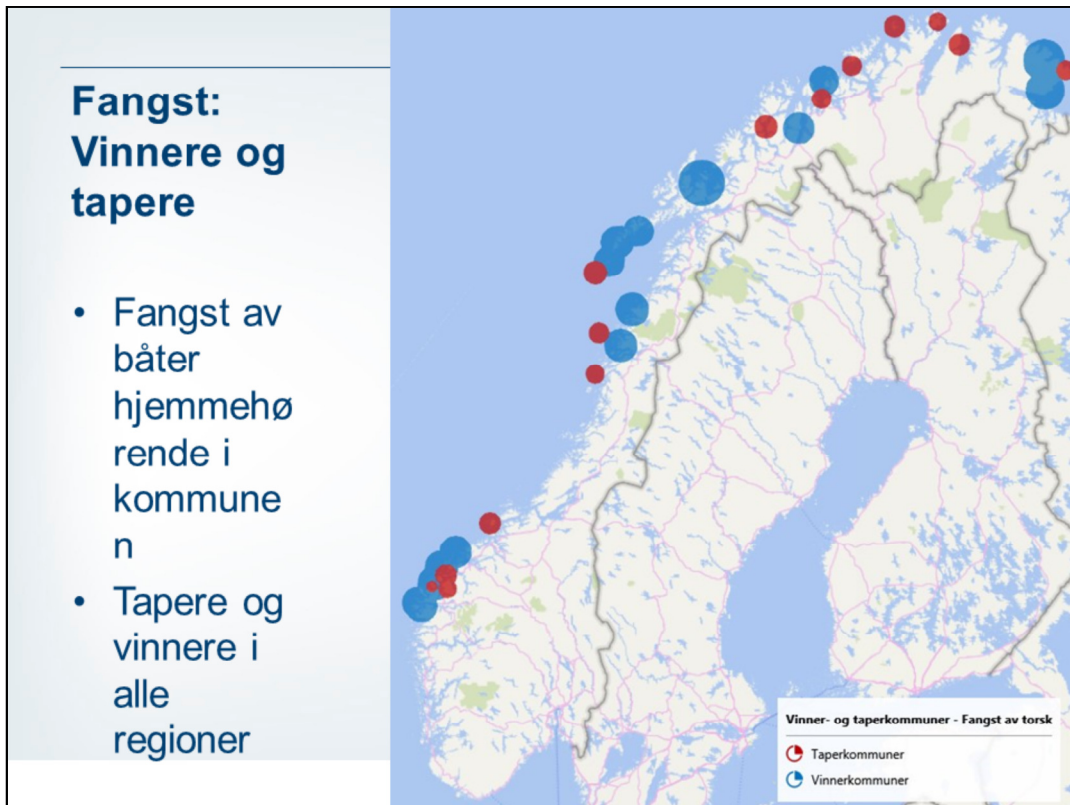


Nofima

Voldsom økning i produktivitet per ansatt i fiske. Fra 1990 til nå: - fangst per fisker har økt fra 64 til over 200 tonn per fisker.

Likevel er det nok fortsatt en betydelig overkapasitet i deler av flåten. Effektiviseringen er også viktig for å beholde eller øke lønnsevnen i fiskeriene

Et viktig spørsmål blir da hvor langt effektiviseringen skal gå. Og ikke minst hvordan markedet skal brukes for å styre denne tilpasningen.



Vi har sett en del på hvordan aktiviteten i flåten og industrien påvirker befolkningsutviklingen

Denne plansjen viser **Fangst** av båter hjemmehørende i hver kommune (uavhengig av hvor fisken landes).

Fylkesbindingene på kvotesalg har fungert, vi ser lite bevegelse av fangstrettigheter/faktisk fangst mellom fylker, men derimot stor omfordeling innad i fylkene

Det betyr også at vi får vinner- og taperkommuner i alle regioner

(tabell på neste slide, for spesielt interesserte 😊)



Denne plansjen viser **landinger** i hver kommune.

Landingsmønsteret er preget av hvor de store sesongfiskeriene foregår, som det alltid har vært, men samtidig ser vi en del endringer.

Øksnes, Berg, Lenvik, Hasvik og Båtsfjord er de klareste vinnerne.

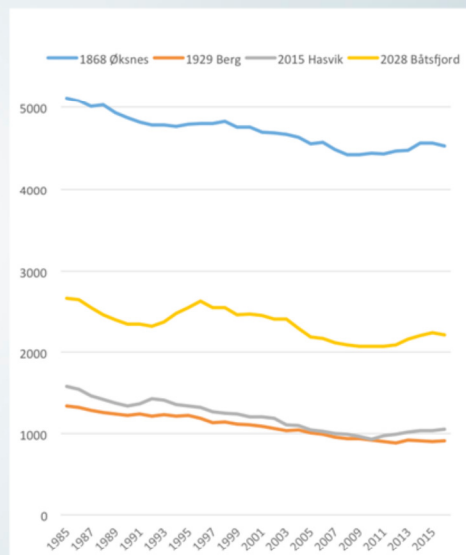
Samtidig ser vi at andre kommuner i samme region taper.

Det er også et tydelig trekk at vinnerkommunene finnes i Nord-Norge.

(Lokalt kjente på Senja vil sikkert bemerke at noe av fisken som landes i Senjahopen tas på bil til Gryllefjord for foredling, men dog...)

Økt aktivitet – økt bosetting

- Vinnerkommunene får økt sysselsetting og bosetting når kvotene øker
- Men over tid så har fraflyttingen vært stor også her
- Fiskerinæringen kan ikke bære samfunnsutviklingen alene



Nofima

Økningen i bosetting kan se ut til å være størst der den økte aktivitet fører til flere helårige arbeidsplasser, slik som i Hasvik og Båtsfjord.

I Myre (Øksnes) har man 600 sesongarbeidere i vintersesongen, men liten(om noen) økning i helårige arbeidsplasser

Del 3

Fra kunnskap til utvikling

Store utfordringer:

- Effektivitetsutfordringen
- Reguleringsutfordringen
- Verdikjedeutfordringen
- Politikkutfordringen

test

02.12.2016



Reguleringsutfordringen

- Hvordan kan reguleringene utformes for å ta hensyn til miljøet, næringen og samfunnet?
- Hvordan
 - Få til kapasitetstilpasning?
 - Få til bærekraftig ressursforvaltning?
 - Utnytte kvotene?
 - Ivareta fordelingshensyn?
 - Ivareta verdikjedehensyn?



Verdikjedeutfordringen

- **Hvordan kan fiskeripolitikken bidra til økt verdiskaping?**
 - Hvordan skape høyere verdi på produktene?
 - Hvordan skape mer aktivitet på land?
- **Hvordan få til bedre koordinering i verdikjeden?**
 - Samarbeid?
 - Integrasjon?
- **Vi har diskutert**
 - Førstehåndsmarkedet
 - Kvalitet
 - Lovverk (deltakerloven)



Politikkutfordringen

- Bør politikerne redusere sine ambisjoner om hva de kan styre?

Er fiskerinæringen en "normal" næring?

- Næringen forvalter en felles ressurs
- Hvordan denne skal komme samfunnet til gode er et politisk spørsmål
- Faglige spørsmål:
 - Hvordan fungerer ulike virkemidler?
 - Hvordan utforme bedre virkemidler?
 - Hvordan utforme markeder for rettigheter?

Politiske avklaringer:

- Kvotefastsetting og fordeling av rettigheter
- Skal fiskeripolitikken være næringspolitikk eller distriktpolitikk?
- Privatiserte ressurser?
- Skattlegging av ressursrente?
- Skal politikerne plukke vinnere?
 - Bedrifter?
 - Samfunn?



Cod is king!

**Takk for
oppmerksomheten!**

**For mitt visittkort på SMS:
Send Nofima 26 til 2077**

