



# FishTech 2016

Ålesund mars 2016

## **Fiskeflåtens rolle i ressursforvaltningen.**

Generalsekretær Otto Gregussen,  
Norges Fiskarlag

# De tre rollene

- Datainnsamleren
- Rådgiveren
- Realisten





# Datainnsamleren

Lovbestemt førstehåndsomsetning gir:

Ca 200 000 sluttsedler «gratis» innsamlet og levert til Fiskeridirektoratet.

Kvoteavregning

Grunnlag for ressursforskning





# Sluttseddelen

*«Sluttseddelen er nåløyet til salgslagenes himmelrike der det vanker oppgjør og garantier for fiskerne samt raffinert ressursregnskap for storsamfunnet og næringsaktører på sjø og land. Hurra!»*

*Trygve Myrvang*

Alle opplysninger om fangsten gitt av det behovet som kommer fra handel og ressursforvaltning.

# Fakturaen

- Riktig handel gir riktig faktura gir riktig sluttseddel.
- Dersom de samme data skulle skaffes til veie av det offentlige ville kostnader og pålitelighet være annerledes enn i dag.





# Kontroll

- Kontroll av riktig sluttседdel er et vesentlig bidrag til ressursforvaltningen
- Kontroll på kaikant og i bedrift
- Kvalitetskontroll – hjemmel på plass
- Prøveprosjekt i nord

# Forvaltningsrådgiveren



- Deltar rundt bordet i alle internasjonale forhandlinger
- Praktisk kunnskap
- Ansvar for forhandlingsresultat





# Forskningsrådgiveren

- Konstruktiv kritiker til IMR og ICES
- Deltaker i FUR – utvalget
- Engasjerer eksterne rådgivere i forskningsprosesser
- Finansierer forskning gjennom forskningsavgift og innsats i konkrete saker



# Fiskerne betaler i dag for oppgaver som i alle andre næringer ville vært frivillige eller betalt av staten.



- Lagsavgift salgslag: om lag 162 mill. kroner i 2015.
- Fiskeriforskningsavgift: 198,5 mill. kroner i 2016 (1,35 %)
- Markedsavgift 166,5 mill. kroner (0,66 % i gjennomsnitt av eksportverdien)
- FoU-avgift/FHF: 73,4 mill. kroner (0,3 %)



# For høy fangstkapasitet i forhold til ressursgrunnlaget er en trussel mot ressursforvaltningen



- Midt på 80-tallet var det fiskerne selv som innså at med gitte kvoter kunne ikke alle sikres forsvarlig økonomi.
- Økonomien i flåten ville vært svakere om langt flere aktører skulle fordele begrensede fiskeressurser, selv om kjøp av strukturkvoter øker kapitalbindingen i flåten.
- Svak inntjening vil redusere fiskeflåtens evne til å være konkurransedyktig i forhold til eksempelvis andre maritime arbeidsplasser.



# Det er enkelt å bli enige om målene.



Vi har følgende ønsker for fiskeriene for fiskeindustrien og for kystsamfunnene:

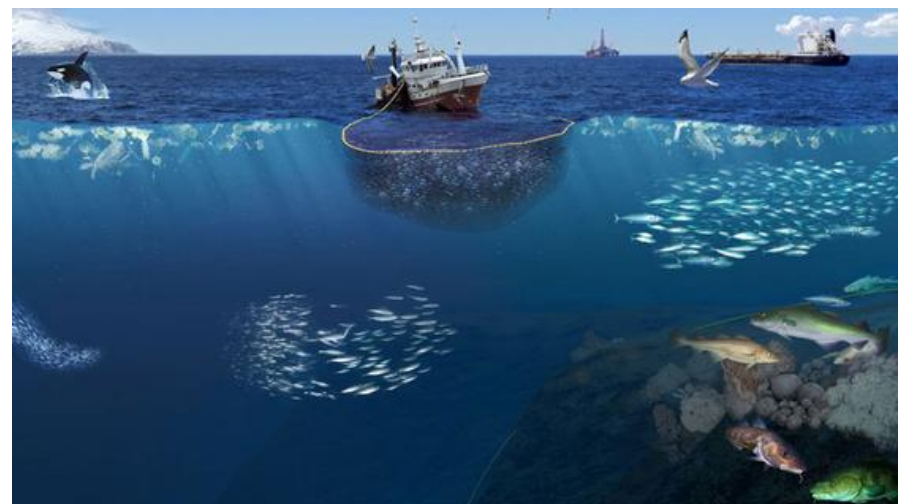
1. Vi skal ha trygge og gode fartøy
2. Vi skal ha økonomisk trygge arbeidsplasser
3. Vi skal være attraktive for arbeidskraft og kapital
4. Vi skal sørge for stabile leveranser til norsk industri
5. Vi skal levere fisk av høy kvalitet



# Virkemidlene er ikke fullt så enkelt å enes om...



- ✓ Vi må ha evne til å gjennomføre en teknisk fornyelse av flåten
- ✓ Det enkelte fartøy må ha kvotegrunnlag som kan betjene arbeid og kapital på et nytt fartøy
- ✓ Vi må avgrense allmenningen slik at vi sikrer at de som er innenfor kan legge langsiktige planer i trygghet for at rammebetingelser er stabile over tid.
- ✓ Vi må legge til rette for at alle fartøy har fysisk kapasitet til å ta vare på kvalitet på råstoff



## Økende alder i fiskeflåten

Siste 34 år har gjennomsnittsalderen i fiskeflåten økt med neste 10 år, fra 17, 8 år i 1980 til 27,6 år i 2014



Gjennomsnittlig alder for fartøya i perioden 1980-2014

Average age of vessels in the years 1980-2014

Fylke/County	1980	1985	1990	1995	2000	2001	2002	2003	2004	2005	2006	2007	2008	2009	2010	2011	2012	2013	2014
Finnmark	15,8	17,2	18,9	20,4	23,5	24,2	24,8	24,9	25,4	25,8	26,3	26,3	25,6	26,1	26,5	26,7	27,4	27,9	28,4
Troms	15,9	16,5	18,0	20,1	23,5	23,8	24,2	24,3	24,9	25,2	25,8	26,3	25,7	26,1	26,8	27,2	27,5	28,4	29,1
Nordland	17,3	17,4	19,1	21,9	24,8	25,2	25,2	25,5	25,8	26,3	26,6	27,1	27,0	27,4	27,8	28,2	28,7	29,2	29,6
Nord-Trøndelag	18,2	18,9	20,8	22,1	24,6	24,9	24,5	24,4	24,6	25,3	25,7	26,6	25,6	25,9	26,8	26,3	27,1	27,2	27,5
Sør-Trøndelag	18,3	19,4	20,9	22,7	25,6	25,0	24,6	25,3	25,2	25,9	25,5	25,7	25,9	26,4	26,7	27,1	26,8	26,6	26,6
Møre og Romsdal	18,1	18,8	19,6	21,3	23,7	23,8	23,5	24,0	23,5	24,1	24,6	25,4	25,3	25,7	25,7	25,2	25,4	25,5	25,5
Sogn og Fjordane	21,5	20,7	22,1	22,0	24,0	23,9	24,5	25,0	24,6	24,6	23,8	24,8	24,8	24,2	24,8	25,4	25,7	26,3	27,0
Hordaland	17,9	18,6	20,7	23,2	23,1	22,9	23,2	23,6	22,9	23,3	23,2	23,6	22,7	22,5	23,0	23,3	24,4	24,4	24,5
Rogaland	21,3	22,4	23,0	24,8	26,8	25,4	25,3	25,5	25,5	25,9	26,1	26,1	25,5	26,0	26,5	26,0	26,5	26,8	26,4
Vest-Agder	20,6	20,9	21,3	23,2	24,0	24,5	22,6	23,0	22,1	22,1	22,2	22,1	21,8	21,9	22,4	22,5	22,2	22,8	22,3
Aust-Agder	17,4	16,9	16,6	20,2	20,9	21,2	21,1	22,0	22,2	22,7	22,6	22,7	23,3	23,8	24,9	26,2	25,9	27,1	27,8
Telemark	21,4	20,3	22,2	23,0	22,1	23,0	23,1	23,7	23,8	23,6	22,7	23,0	23,6	25,0	24,5	27,5	28,1	28,4	30,2
Vestfold	17,7	16,2	19,8	22,5	24,0	24,3	23,0	23,6	23,3	21,0	20,3	19,4	19,7	19,6	20,3	21,5	21,8	22,5	23,5
Buskerud	27,4	25,1	26,4	26,8	23,9	24,2	23,9	25,9	31,3	35,6	36,6	34,5	35,6	36,4	34,8	24,0	13,0	19,8	20,0
Oppland	-	-	-	-	-	-	-	-	-	-	-	25,0	-	-	-	-	-	-	-
Hedmark	-	-	-	-	-	-	-	-	-	-	-	59,0	-	-	-	-	-	-	-
Oslo	20,3	18,6	21,9	28,2	19,2	21,8	17,2	19,7	18,2	23,3	6,0	17,2	19,8	12,6	13,6	22,3	24,1	26,3	26,8
Akershus	20,4	23,3	27,4	24,2	25,1	24,1	23,6	24,0	20,7	20,8	23,3	22,5	22,2	23,2	23,8	26,8	26,2	26,9	28,9
Østfold	22,8	23,6	23,7	23,0	22,8	23,1	22,4	23,2	23,3	23,9	24,1	25,0	25,7	26,2	26,2	26,3	27,7	27,6	27,0
I alt/Total	17,8	18,3	19,7	21,6	24,1	24,3	24,3	24,6	24,7	25,1	25,4	25,8	25,5	25,8	26,2	26,4	26,8	27,3	27,6

Gjennomsnittlig alder for fartøya i størrelsesgruppen 28 meter og over i perioden 1980-2014

Average age of vessels 28 meter overall length and above in the years 1980-2014

Fylke/County	1980	1985	1990	1995	2000	2001	2002	2003	2004	2005	2006	2007	2008	2009	2010	2011	2012	2013	2014
Finnmark	13,2	16,7	19,7	22,0	24,8	24,4	22,2	21,4	20,4	19,7	19,8	18,8	17,1	15,9	16,9	15,6	20,5	18,3	15,3
Troms	19,1	21,5	20,3	22,9	22,3	21,5	20,7	19,8	22,7	23,7	23,8	28,9	28,0	29,1	30,0	27,5	24,6	23,2	26,9
Nordland	17,4	19,7	20,5	23,8	19,0	18,9	18,7	18,4	18,1	17,8	18,0	19,0	16,6	18,8	20,1	17,6	17,3	17,5	15,2
Nord-Trøndelag	21,5	29,0	20,8	32,3	28,0	29,0	22,3	4,0	5,0	6,0	7,0	8,0	9,0	10,0	11,0	10,5	11,5	8,7	9,7
Sør-Trøndelag	24,1	18,9	20,3	19,4	19,8	12,0	13,0	10,0	13,8	11,0	4,0	5,0	6,0	7,0	11,8	10,8	11,8	12,8	16,4
Møre og Romsdal	17,7	19,6	18,5	20,8	18,4	17,5	17,0	16,9	16,8	16,0	16,0	16,8	16,3	17,4	18,0	18,2	16,2	16,5	16,8
Sogn og Fjordane	16,9	16,6	17,1	21,4	21,0	20,5	20,0	20,3	18,3	19,4	19,8	21,9	19,8	17,7	20,2	17,8	20,0	19,5	18,0
Hordaland	23,9	23,7	22,1	26,5	23,1	20,0	20,3	19,5	14,8	15,2	14,7	16,1	15,3	16,6	17,0	17,5	18,9	18,0	19,3
Rogaland	21,5	22,0	26,1	28,4	25,7	26,5	22,0	21,8	23,3	23,7	26,9	27,1	25,8	26,2	24,1	25,6	26,5	27,7	24,8
Vest-Agder	-	32,0	20,0	37,5	38,2	39,2	40,2	38,2	39,2	41,7	44,0	41,0	42,0	43,0	38,5	25,7	26,7	26,5	24,3
Aust-Agder	-	-	-	-	-	-	-	-	-	-	-	-	-	-	-	-	-	-	-
Telemark	-	-	-	-	-	-	-	-	-	-	-	-	-	-	-	-	-	-	-
Vestfold	-	-	-	-	-	-	-	-	-	38,0	-	-	-	-	-	-	-	-	-
Buskerud	-	-	-	-	-	-	-	-	-	-	-	-	-	-	-	-	-	-	-
Oppland	-	-	-	-	-	-	-	-	-	-	-	-	-	-	-	-	-	-	-
Hedmark	-	-	-	-	-	-	-	-	-	-	-	-	-	-	-	-	-	-	-
Oslo	35,0	-	-	-	-	-	-	-	-	-	-	-	-	-	-	-	-	-	-
Akershus	-	-	-	-	-	-	-	-	-	-	-	-	-	-	-	-	-	-	-
Østfold	-	-	-	-	-	-	-	-	-	-	-	-	-	-	-	-	-	-	-
I alt/Total	18,6	20,1	20,1	23,1	21,5	20,4	19,5	19,0	18,3	18,0	18,2	19,2	18,2	19,0	19,9	19,2	19,2	18,8	18,7

# Kommunikasjonsutfordringer

- Dagens systemer er kompliserte og forklares med grådighet og adelskap.
- Det er ikke mulig at hele folket fisker kvotene selv om de i prinsippet er eiere.
- Det er ingen erkjennelse av at høstingen i seg selv er kostbar.



# Tech-utfordringer til forvaltningen



- Enklere dataflyt og kobling mellom fangstdagbok/app og sluttseddel
- Akkumulere data og gjøre det tilgjengelig for beslutningsstøtte i alle ledd
  - Markedsdata
  - Fiskedata
    - Gjenstående kvoter
    - Fangstrater



# Takk for oppmerksomheten

