

Lasse Rindahl: Fishtech 2015

## Operasjonalisering av data fra fiskeflåten til ressursforvaltning?

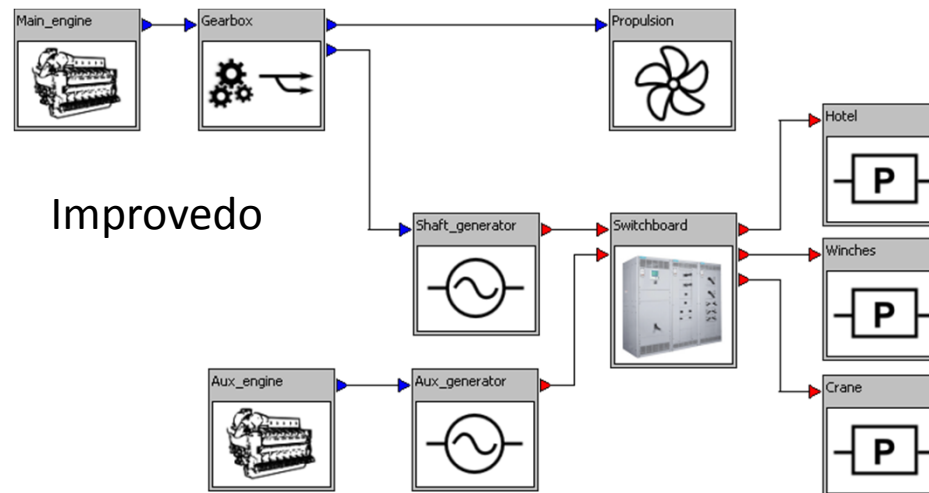
# Innledning

- Erfaringer fra å logge data fra fiskeflåten
- Erfaringer med å utvikle beslutningsstøtte til flåteleddet
- Nytt prosjekt- Erfaringsbasert beslutningsstøtte
- Muligheter og utfordringer for erfaringsbasert beslutningsstøtte, blandt annet sett opp mot ressursforvaltning.

Innhenting av data fra  
fiskeflåten



**Olex**

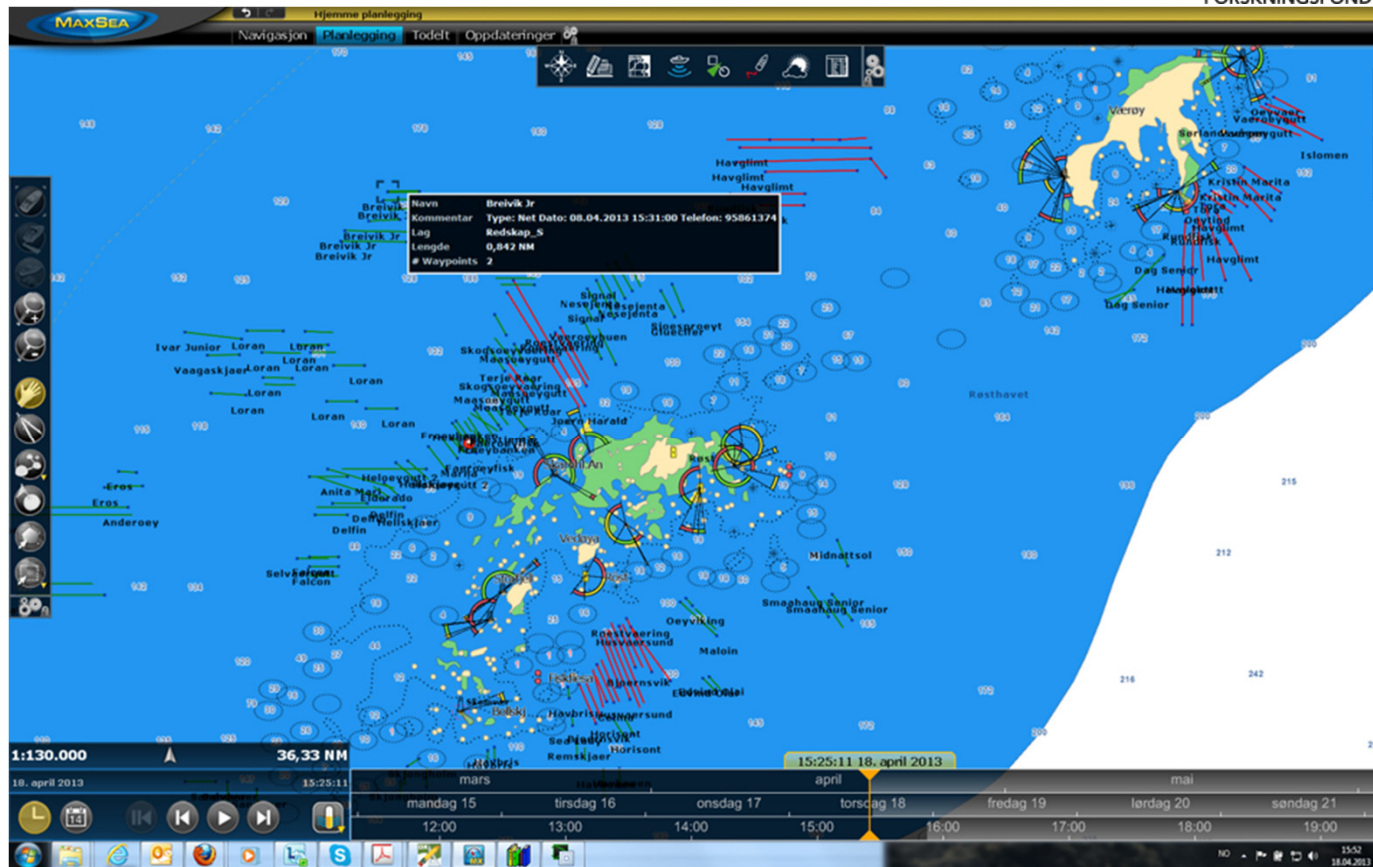


# Beslutningsstøtteverktøy for fiskeflåten

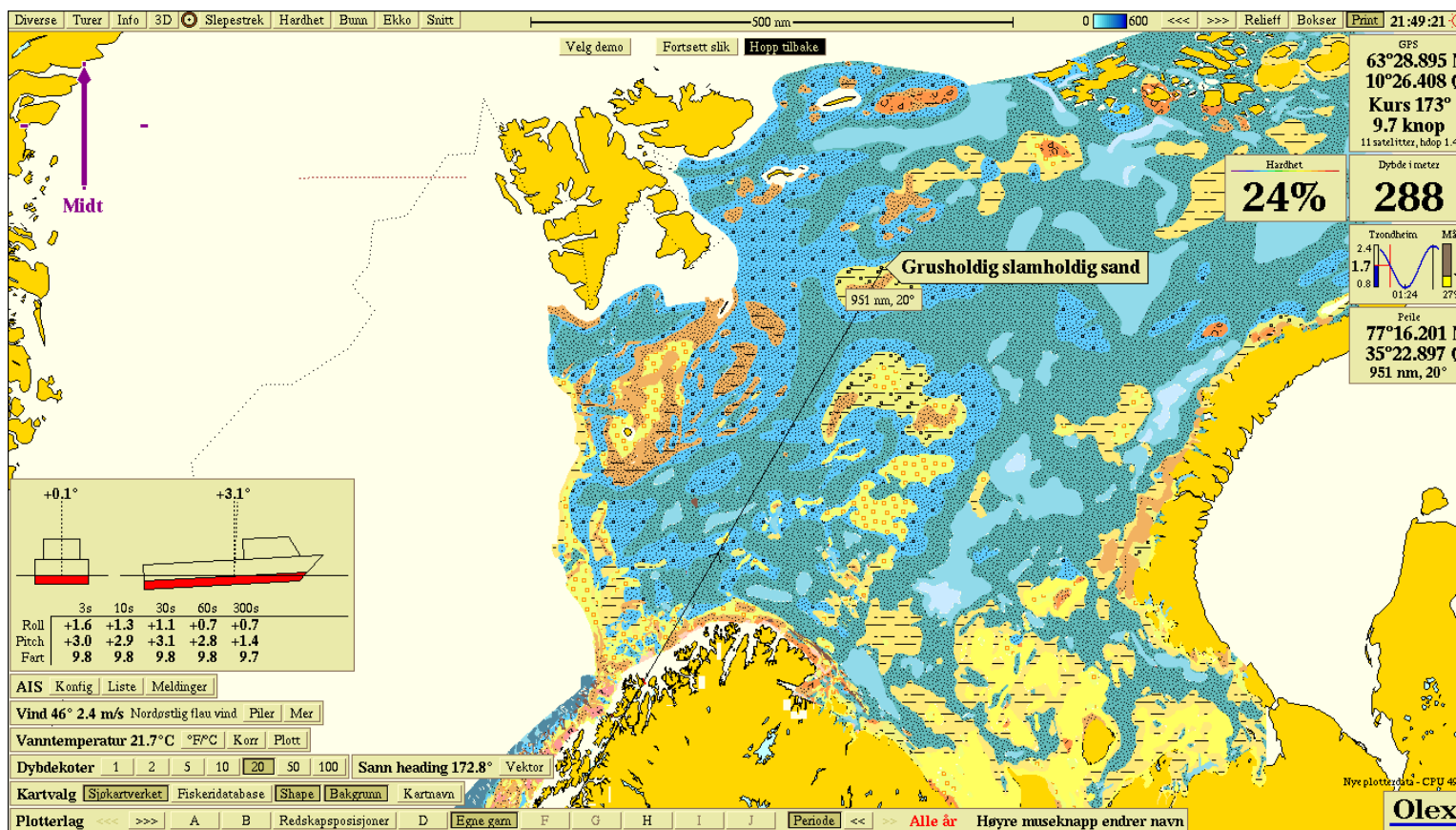
- Mange skjermer i et gjennomsnittlig norsk rorhus
- Enkelt brukergrensesnitt
- Kompatibelt med eksisterende plattformer
- Relevant, konsist og på fiskernes språk



# RedRapp- visning av faststående redskap



# Beslutningsstøtte for snøkrabbefiske



An information system for efficient and sustainable fisheries- eSushi



nordnes



HAVFISK



FURUNO



dialog  
ALWAYS IN TOUCH

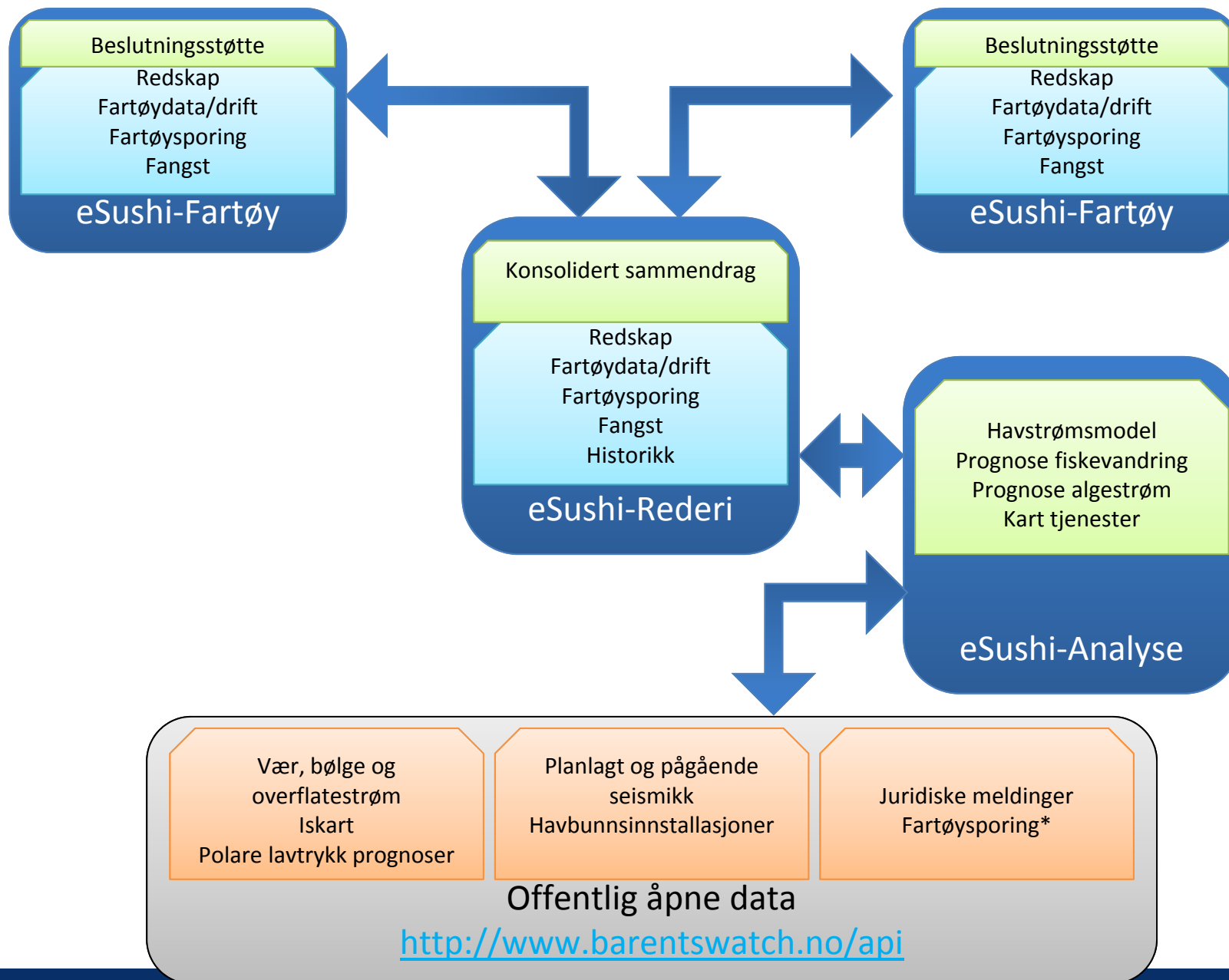


SINTEF

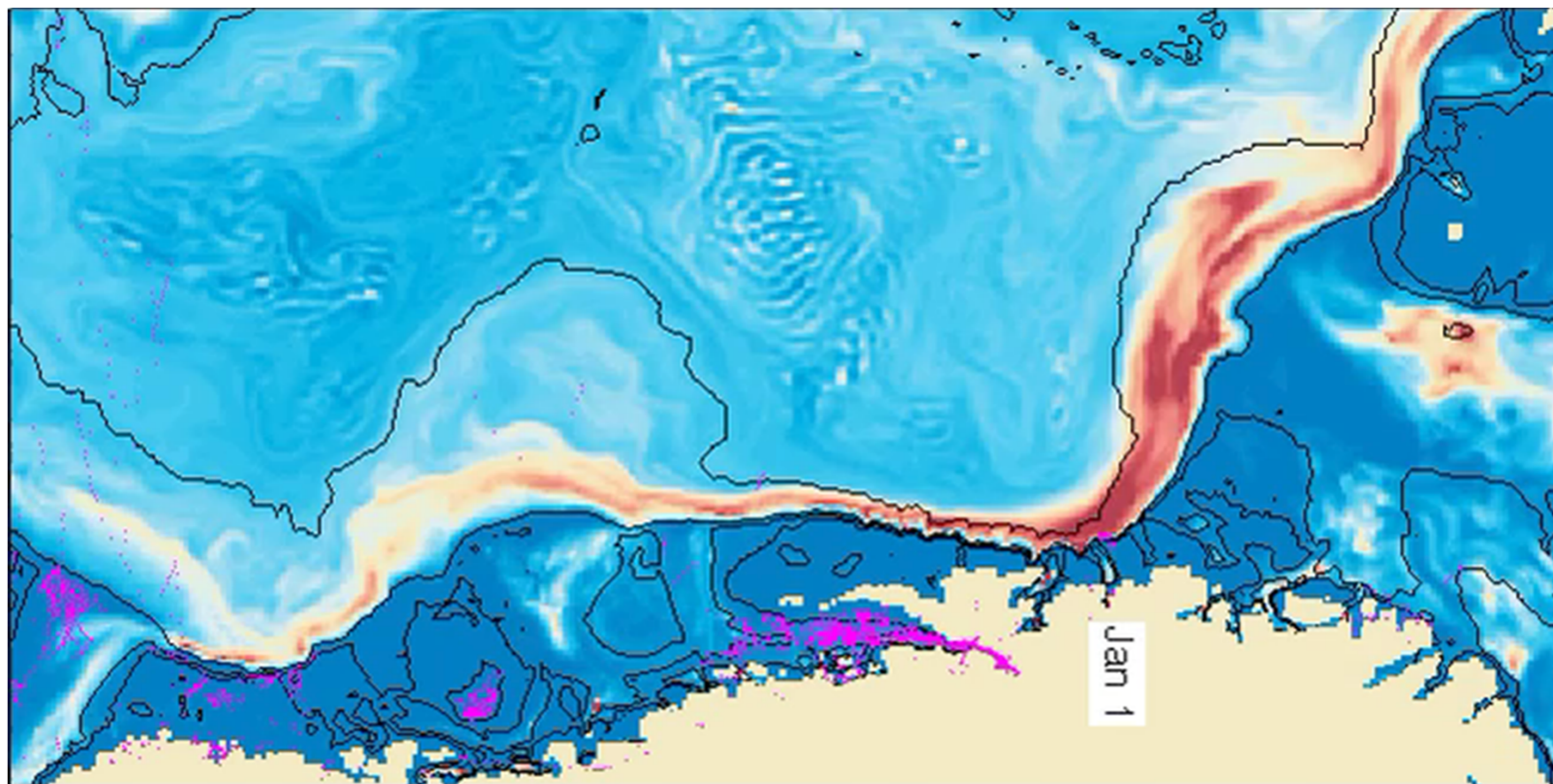
## Overordnet ide

*bidra til mer **effektivt** og **sikkert** fiskeri ved å **sammenstille** og **bearbeide** stedbundne **rapporter** og **målinger** fra fiskefartøy med ny og historisk **åpen offentlig** informasjon. Ved bruk av enkle og avanserte beregninger vil vi **skape ny og tilgjengelig kunnskap** som kan **integreres** i dagens systemer og benyttes **operativt** av fartøykaptein og **taktisk** og **strategisk** av rederi.*





## Sammenhenger i nuet og varsel om fremtiden?



## Operasjonaliserte data fra fiskeflåten til ressursforvaltning?

- Tvilstomt noen fullgod erstatning for dagens system i nærmeste fremtid
- Avhenger av mange brukere med standardisert datakvalitet
- Kan på kort sikt oppdage sammenhenger som er ukjente i dag, og kaste nytt lys over kjente sammenhenger
- Utvilstomt en arbeidsmetode som blir viktigere og viktigere for å øke menneskets forståelse av Havrommet som helhet, og som gradvis vil få større betydning for forvaltningen av verdens fiskeressurser.

Takk for oppmerksomheten!



Teknologi for et bedre samfunn