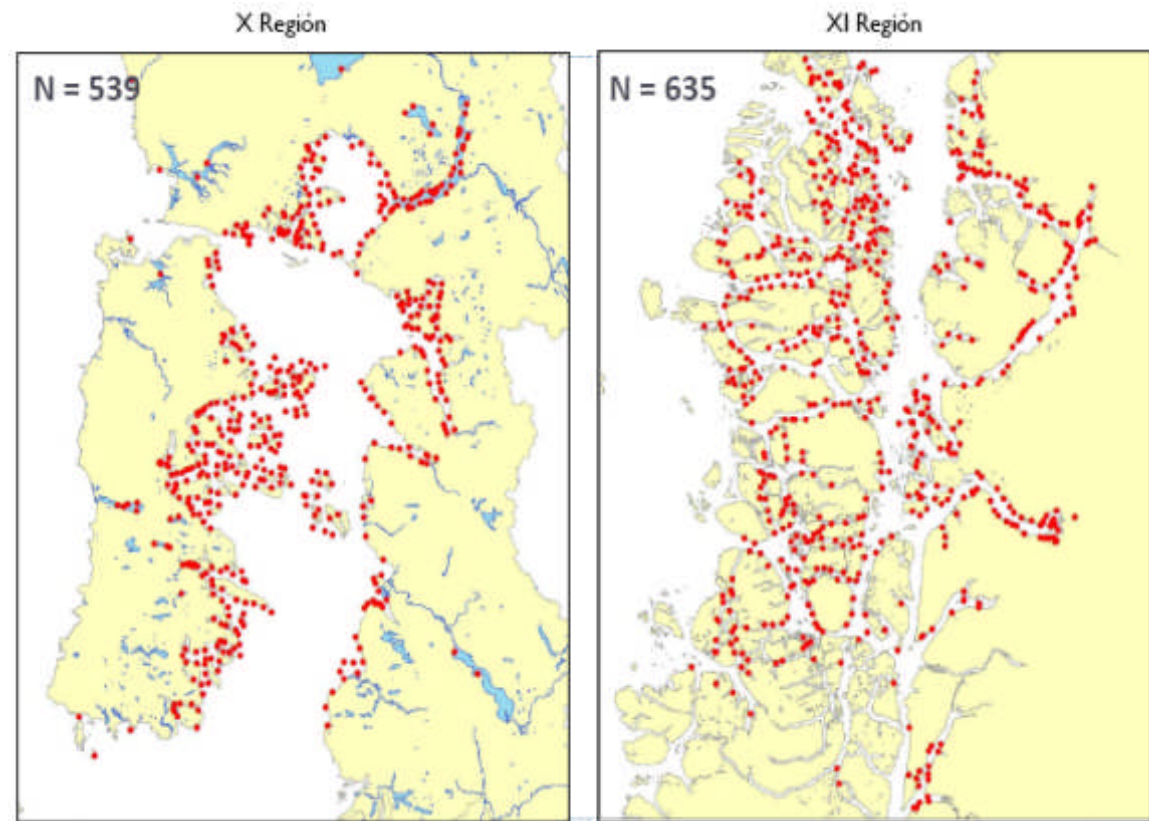


Mer plass eller bedre plass?

Bjørn Hersoug
Norges fiskerihøgskole
(NFH)
Universitetet i Tromsø



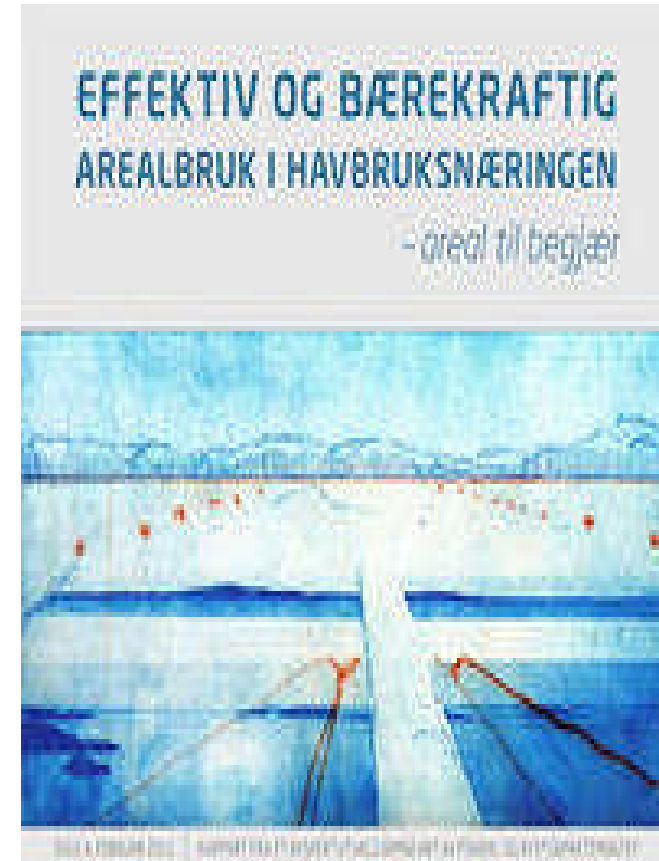
Oppdrettslokalisering i Chile Region X og XI

God plass?

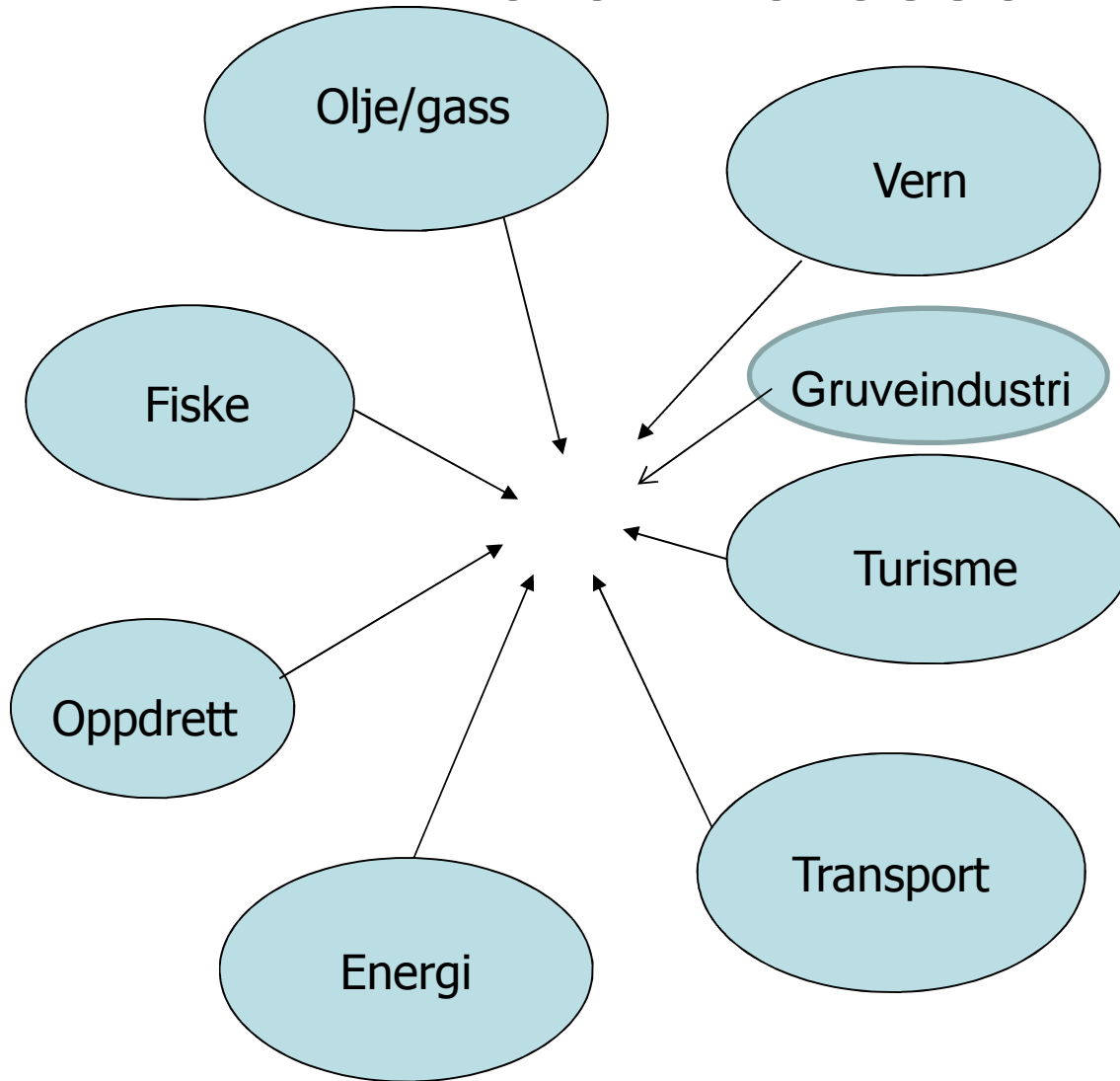
- Utgangspunktet: 2500 km kystlinje (101 000km hvis alle fjorder og øyer inkluderes) og bare 5 millioner mennesker
- Konklusjon: mer enn nok plass!

Men:

1. Stor ekspansjon i alle kystrelaterte næringer
2. Utviklingen går fort (jfr olje!)
3. Alle områder er ikke like verdifulle (jf. behovet for "superlokaliteter" i oppdrettsnæringa)



Flere interesser

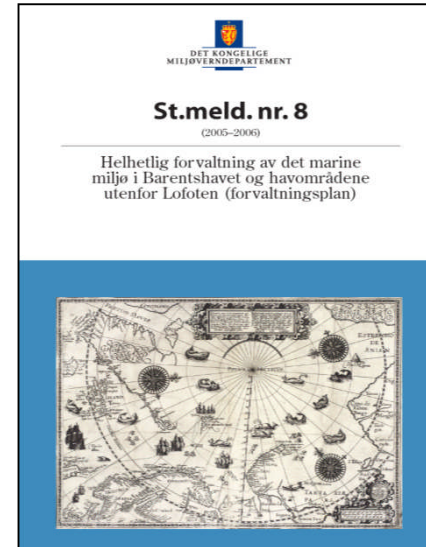


Før:
Fiske og kystfart

Nå:
Flere interesser og
mange må ha svar
på kort varsel

Status 2014

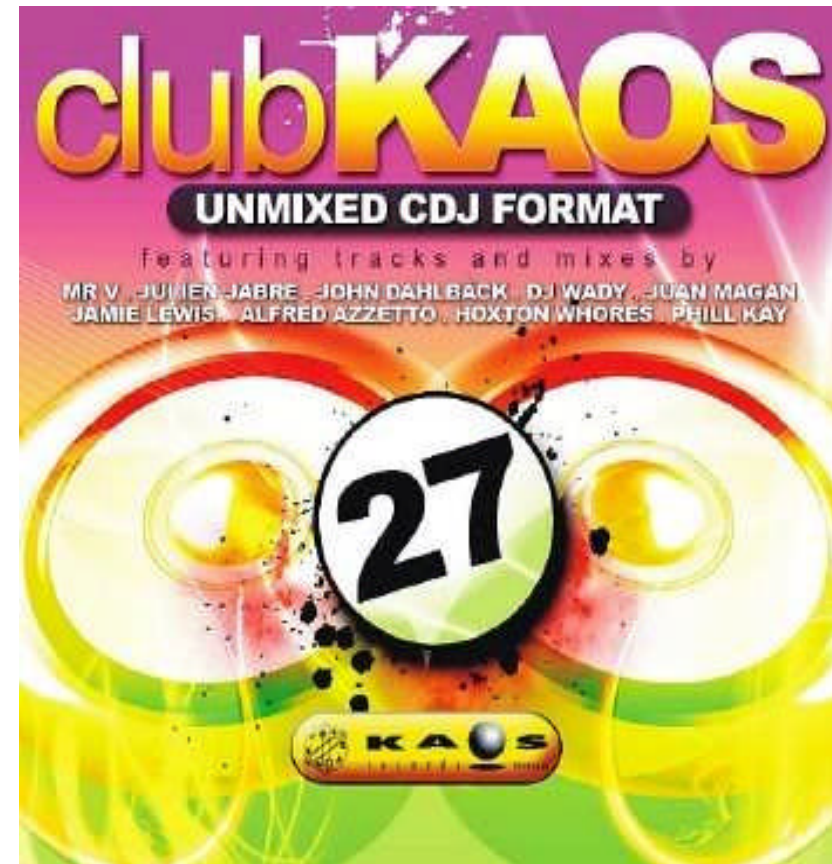
- Ny PBL kystzoneplanlegging godt i gang i de fleste kystkommuner
- Fra 2009: grunnlinja + 1 nautisk mil
- Veiledende kystzoneplaner fylkesnivå
- Nasjonale og fylkesvise verneplaner
- Farleder (hoved- og bileder)
- Samordnet plan for Barentshavet/ Lofoten, Norskehavet, Nordsjøen
- Forvaltningsplaner for fiskebestander



HAVBRUK 2014

Plankaos?

- Arealplaner
- Ressursplaner
- Sektorplaner
- Økosystem planer
- Verneplaner
- (Vannregionplaner)
- Liten samordning
- Ofte konflikt mellom nasjonale og lokale hensyn
- Ikke et system som sikrer optimal tildeling av plass



Hovedutfordringer:

- Manglende samordning
- Manglende felles institusjoner (sektordelt)
- Dagens planlegging *statisk* med liten vekt på dynamisk utvikling
- Manglende kriterier (for hvilke områder som skal brukes til hva)



Behov for avklaring

- Tidobling eller halvering av oppdrettsnæringa?
- Hvis utnyttelse som antydnet i Sjømat-meldingen må arealspørsmålene settes i fokus

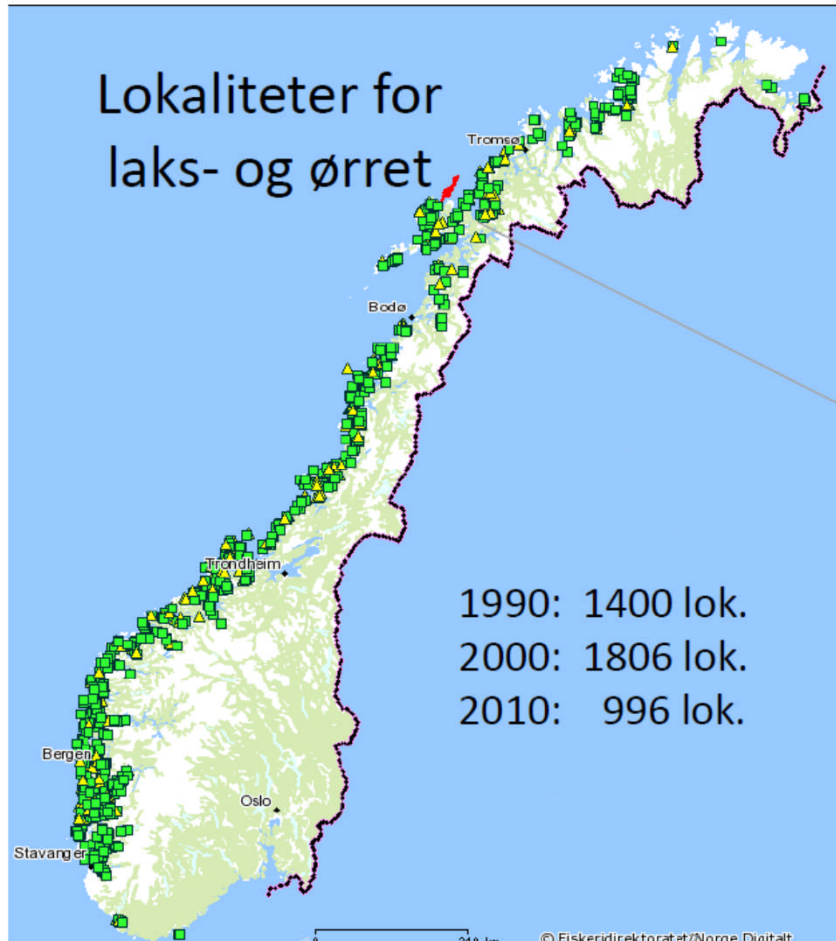


Tidobling!



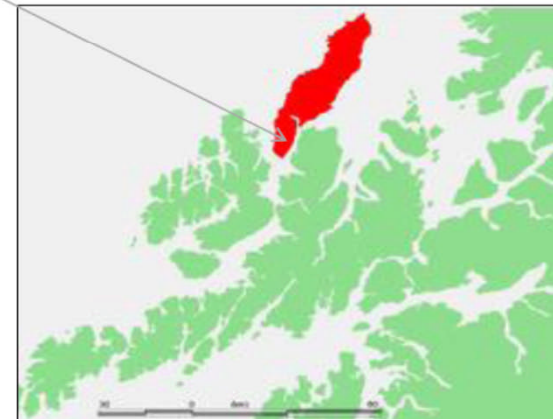
Halvering!

Variabelt arealbeslag



Fysisk arealbeslag

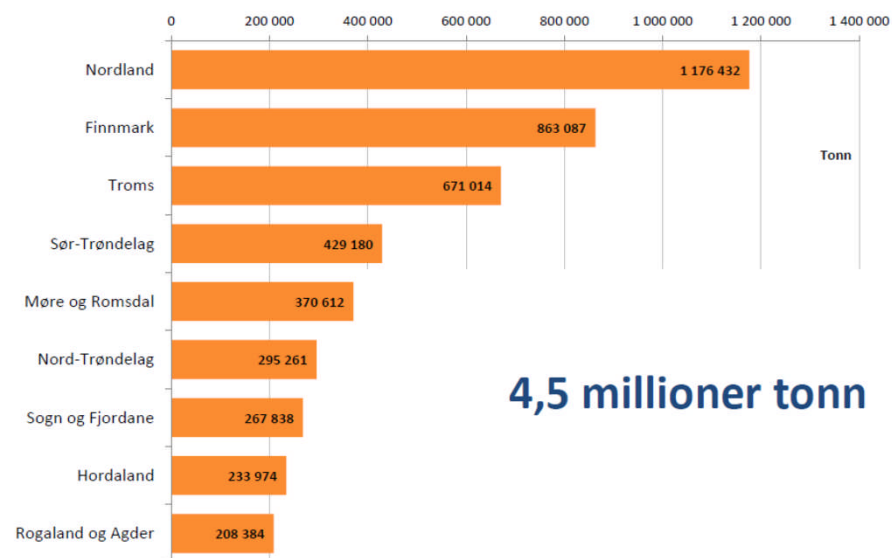
Havoverflate	59 km ²
Inkl. ferdselsforbud	82 km ²
Inkl. fiskeforbud	194 km ²
Sjøbunn	420 km ²



Har vi et arealproblem?

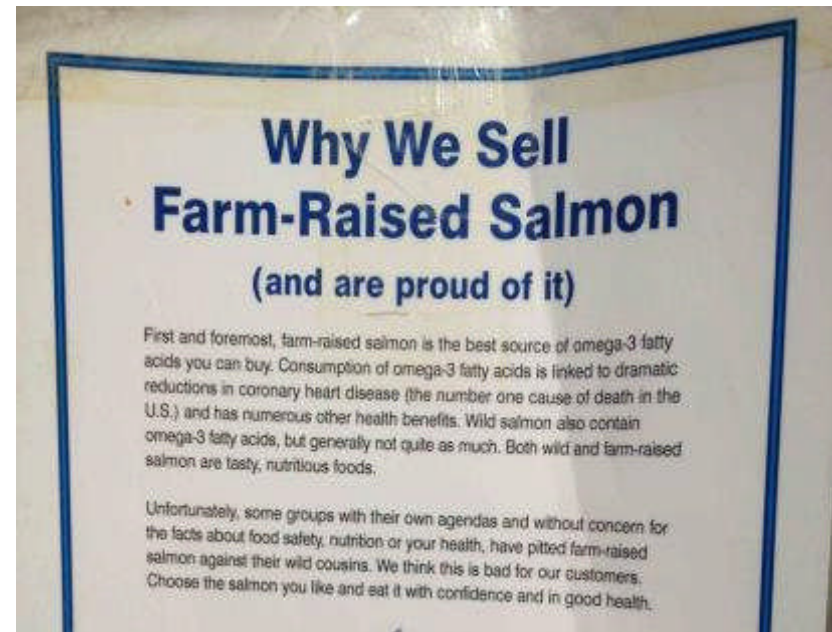
- NB! Forskjell på konsesjon og lokalitet
- På lokalitetsnivå klarert en produksjon på 2,89 mill. MTB
- På konsesjonsnivå har vi i dag en begrensning på 0,8 mill. MTB
- Hvis sterkere vekst fortsatt god plass, men..

Uttak av laks og ørret forutsatt samme utnyttelse av sjøareal som i Hordaland



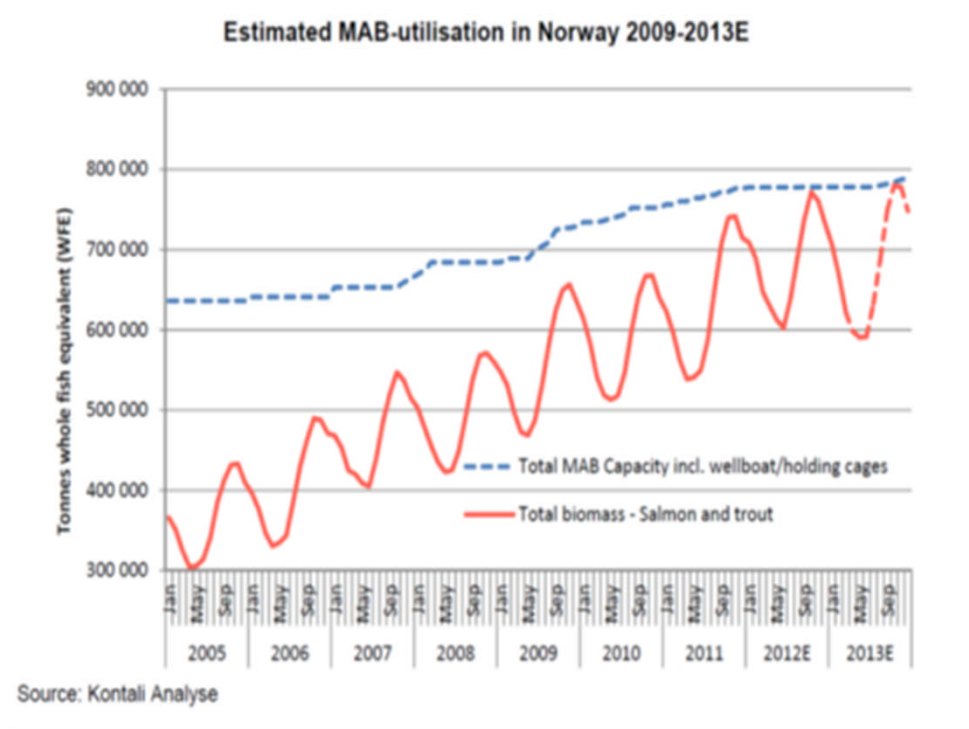
Hva sier oppdretterne?

- 63% ser areal som største utfordring
- 66% vil trenge flere lokaliteter, 54% bedre
- 65% har fått avslag (7år)
- 72% har søkt (etter 2010)
- 93% har deltatt i planprosesser
- 87% mener arealtilgangen vil bli lettere med kompensasjon til kommunene



Behov for **bedre** plass

- Fra første til annen generasjon: ut av fjordbotn
- Fra andre til tredje generasjon, lenger ut mot skjermet hav
- Behov for å reforhandle plass
- En god lokalitet er gull verdt! (minst 50 mill. kr!)

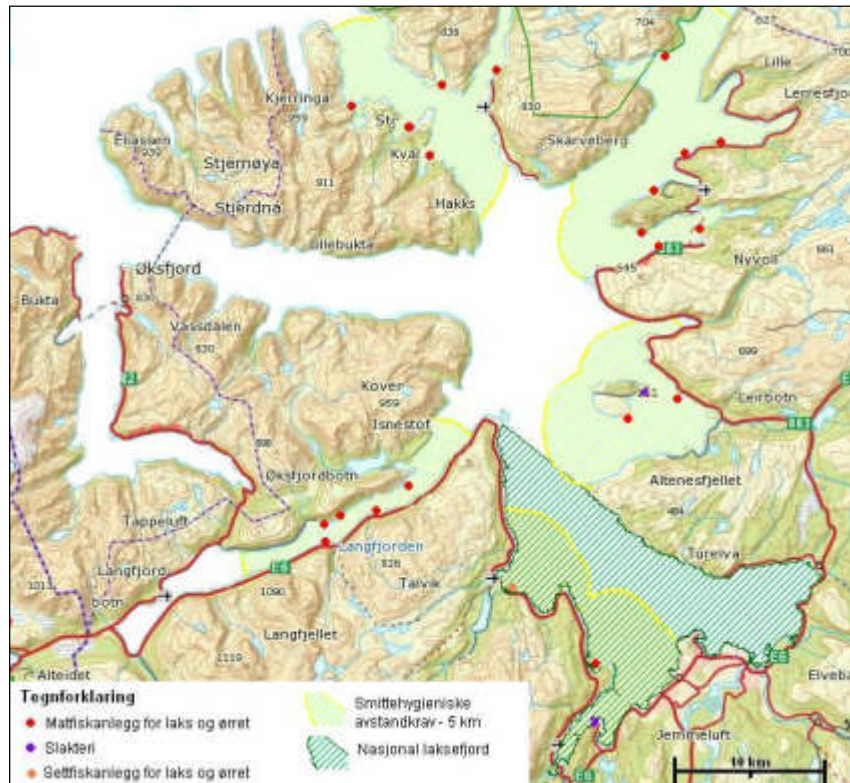


Eksemplet Altafjorden

- Selve arealbeslaget er helt marginalt (0,16 %)
- Smittehygienisk beslag vesentlig (48%)
- Arealbeslag laksefjord som tillegg (24%)
- Begrensede ressurser for nye aktører
- Kamp om “superlokaliteter”, ikke plass per se
- Smittevernsoner foreløpig av liten betydning for andre næringer

OPPDRETTRELATERT AREALBESLAG	Km ²	% av samlet sjøareal i Alta
Oppdrettsanlegg, arealbelagt i havoverflate	1,18	0,16
Smittehygienisk arealbeslag	345	48
Areabeslag av nasjonal laksefjord (Inf)	175	24
Samlet arealbeslag av smittesoner og nlf	455*	63
Samlet sjøreal i kommunen	724	

Areakonsekvenser



- Mattilsynet forvalter viktige forskrifter som oppdrettsnæringa MÅ forholde seg til
- Får konsekvenser for *arealforvaltning*, dvs hva som blir tilgjengelig etter at eksisterende lokaliteter har fått sine soner
- Minus farleder
- Minus sjøområder < 30 m

3 ulike løsninger på arealproblemet

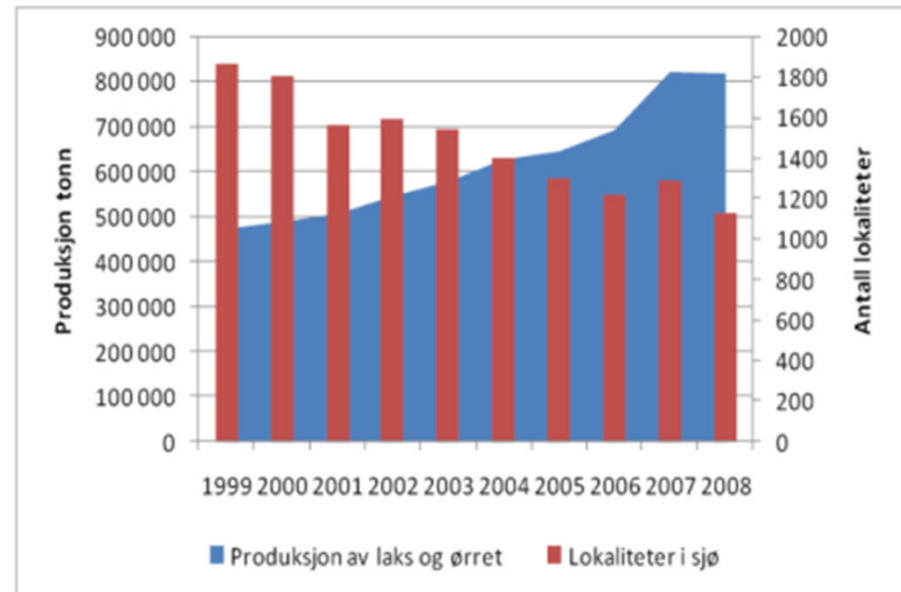
- Statlige retningslinjer
- Fylkeskommunale planer
- Kommuneplaner
- (organisert samarbeid, som i Sør-Trøndelag («Kysten er klar»), Troms eller Helgeland)



Nye utfordringer

- Foreløpig liten sjanse for full statlig overstyring av kommunene, MEN
- Krav om *økosystembasert* forvaltning gjør planlegging i kommunal regi vanskelig

Areal



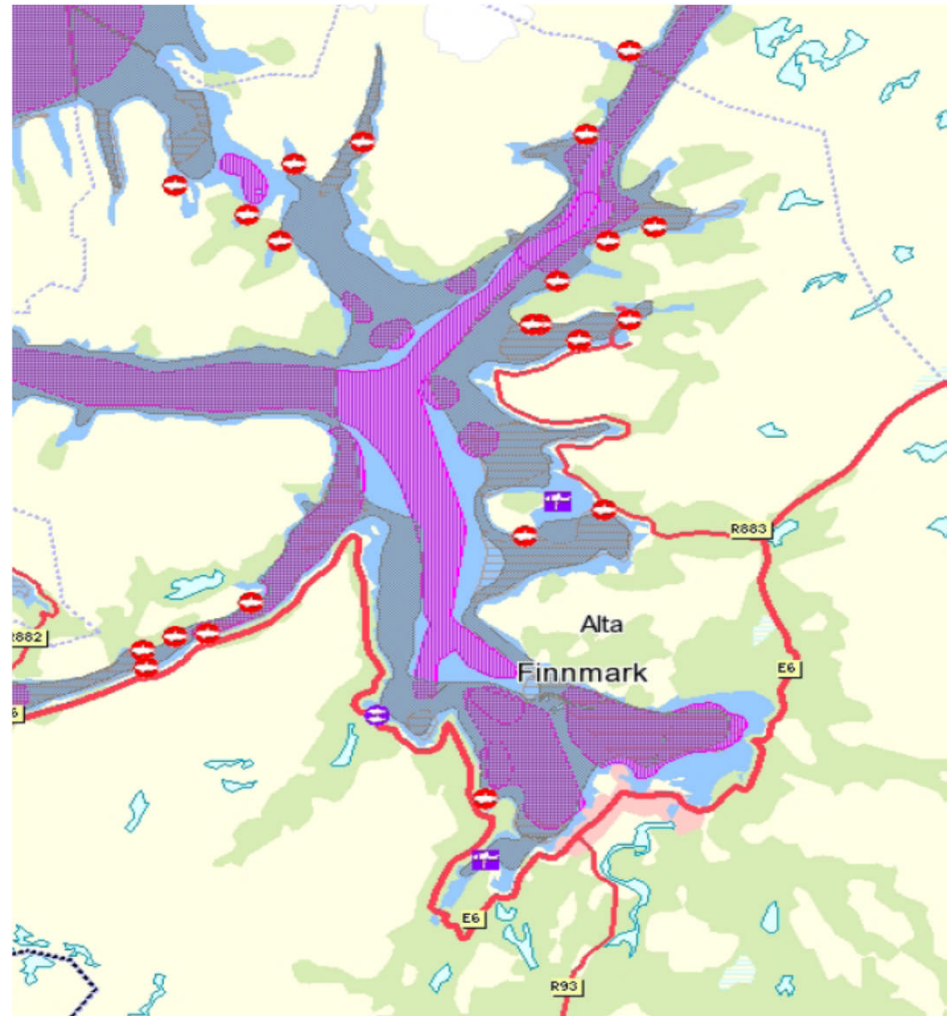
Konsekvenser for kystsoneplanlegging:

- Soner, koordinert utsett, brakklegging, etc. gjør *kommunal planlegging* vanskelig
- Mange kystkommuner har verken kapasitet eller kompetanse til kystsoneplanlegging
- Resultatet: dårlige og seindrektige planprosesser + gamle og utdaterte planer



Planleggingsdilemma I

- Rett til å planlegge ligger hos kommunene (PBL)
- Økosystemer følger ikke kommunegrenser
- Produksjonsområder i oppdrett ikke bestemt av kommunegrenser
- Behov for større planenheter (region, fylke, landsdel)



HAVBRUK 2014

Planleggingsdilemma II

- Veterinære bestemmelser + utslippsreguleringer vil avgjøre bruk av sjøarealer til oppdrett
- Noen kommuner med “super-lokaliteter” vil bli prioritert
- Noen kommuner kan bli liggende i “branngater”
- Flytting av anlegg ut fra nasjonale mål, blir vanskelig hvis kommunene ikke vil
- Hvis kommunene ikke får noe igjen (sysselsetting, skatt, ringvirkninger) vil de IKKE



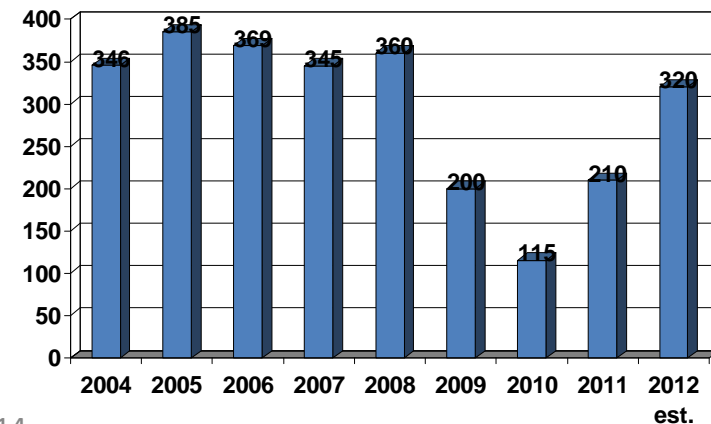
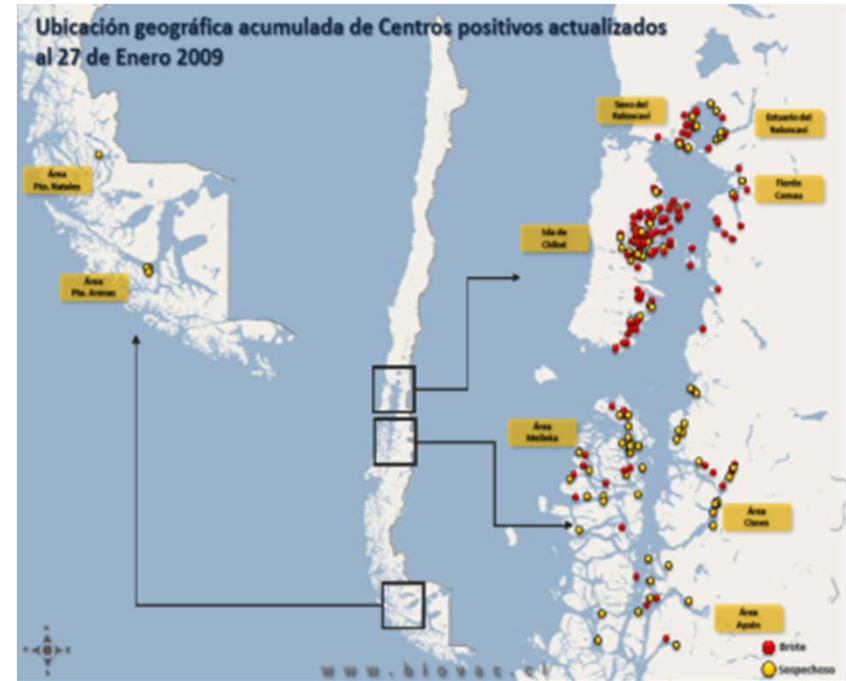
No pay, no cure

- To ulike problemstillinger: konsesjonsvederlag og areal- eller produksjonsavgift
- Kommunene har utgifter til planlegging og «politiske kostnader»
- 40% av vederlaget til kommunene
- Arealavgift til utredning
- Eiendomsskatt gir minimalt til kommunene



Planlagt vekst?

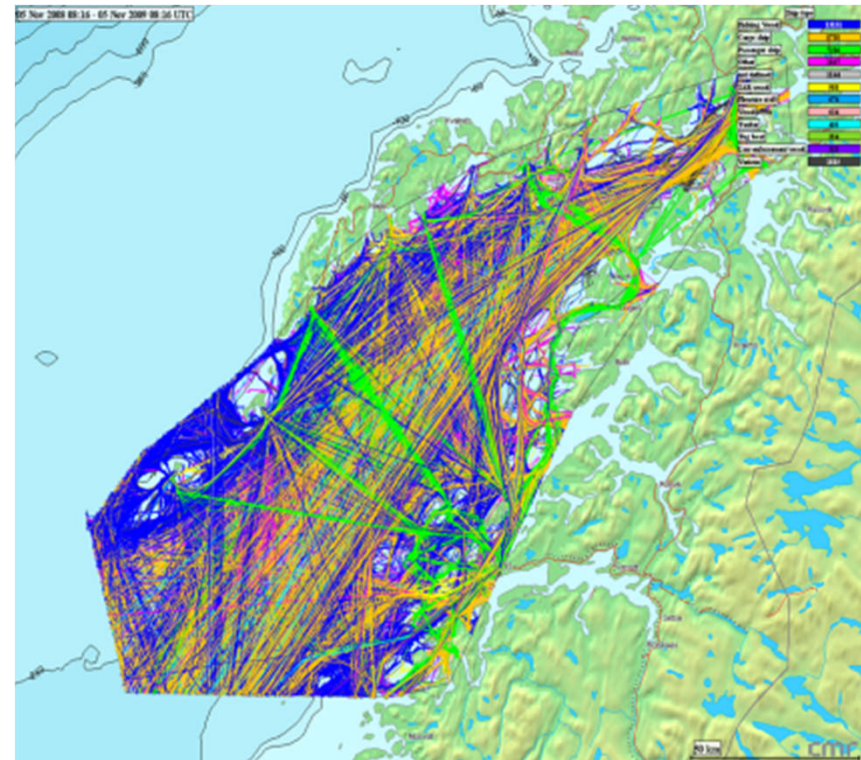
- Store vekstambisjoner (5-dobling i 2050)
- Hvis de skal lykkes avhengig av flere faktorer: nytt fôr, bedre teknologi, mer markedsarbeid, rasjonell AREAL-forvaltning
- Erfaringene fra Chile: behov for PLANLAGT vekst



-
- Fish farming is a cyclical industry – Don't use too much leverage
 - Don't be too ambitious
 - Some of our best decisions have been not to move...
 - If you feel good – hangover is just around the corner
- Expect the unexpected
 - Production of salmon is a very efficient protein converter
 - Don't mess up the regulations in Norway and make it into Chile II

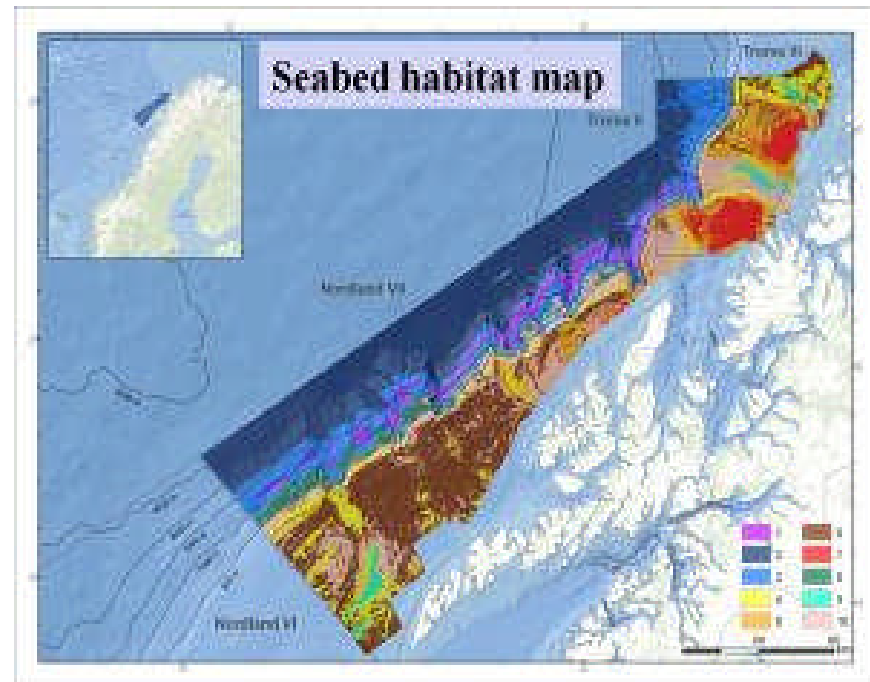
Bit for bit-tilnærmingen lite rasjonell

- I oppdrett må først hver kommune finne ut hvilke områder som egner seg
- Deretter må hver oppdretter finne best mulige lokaliteter = dyrt og tidkrevende
- Kan det tenkes «kystpakker» tilsvarende som «seismikkpakker»?



Behov for ny tilnærming?

- Behov for et kyst-Mareano
- +Strømkatalog
- +Biologisk kartlegging
- Unngå LENKA!



Konklusjoner

1. Oppdretterne mener de har et arealproblem
2. Det kan produseres mye mer på dagens lokaliteter
3. Plass er avhengig av teknologi
4. Behov for reforhandling, nye og bedre lokaliteter
5. Hvis mer plass, mer til kommunene
6. Behov for et mer strømlinjeformet regime



7. Det største arealproblemet skapes av de andre oppdretterne!

Hva er bærekraftig?

- Viktig med utvikling av bærekraftsindikatorer, men...
- Veksten i norsk oppdrett begrenses ikke av plass eller av hva naturen tåler, men av
- Hva politikerne og konsumentene tåler!
- Dvs. av hvem som lykkes med å definere næringen som bærekraftig

		Impact				
		Very Low 1	Low 2	Medium 4	High 8	Very High 16
Probability	Very High 5	5	10	20	40	80
	High 4	4	8	16	32	64
	Medium 3	3	6	12	24	48
	Low 2	2	4	8	16	32
	Very Low 1	1	2	4	8	16