

# UTFORDRINGER FOR TØRRFISKNÆRINGEN 2012

Distriktsbanksjef Jann Arne Bardo



# 2011



# UTVIKLING I MINSTEPRISER TORSK

| <b>RÅFISKLAGEETS MINSTEPRISER</b> |             |             |             |             |
|-----------------------------------|-------------|-------------|-------------|-------------|
|                                   | <b>2009</b> | <b>2009</b> | <b>2010</b> | <b>2011</b> |
| <b>Over 5 kilo (6,5 )</b>         | 22,50       | 20,75       | 16,25       | 17,50       |
| <b>over2,5-5,00 kilo (6,5)</b>    | 19,00       | 17,25       | 13,25       | 14,50       |
| <b>over 1,0-2,5 kilo</b>          | 16,00       | 14,00       | 11,25       | 12,75       |
| <b>under 1,00 kilo</b>            | 12,00       | 11,00       | 9,25        | 9,25        |
| <b>Snitt pris pr.uke 16</b>       | 19,17       | 19,17       | 14,08       | 16,65       |

# EKSPORT JUNI –APRIL

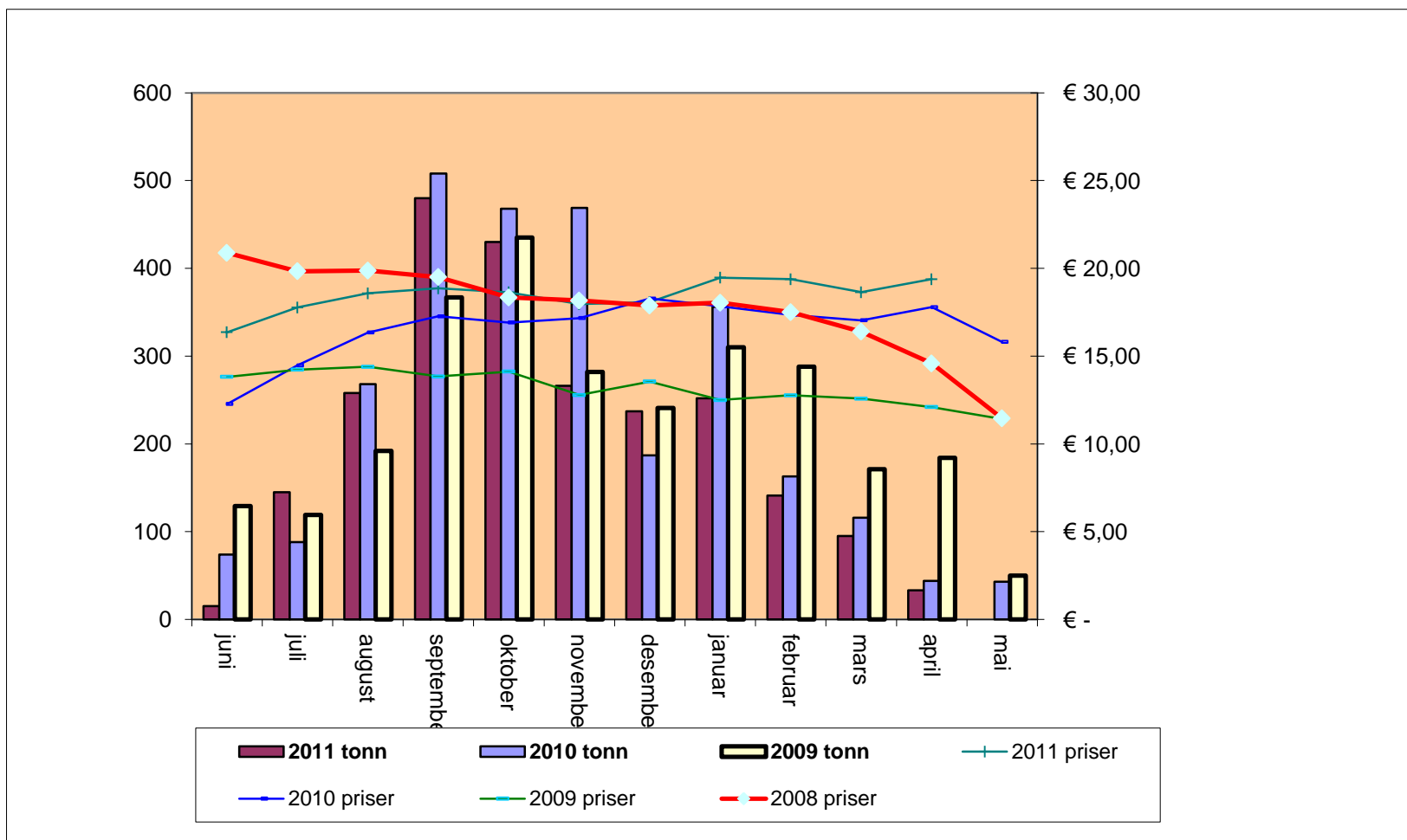
|                                | <b>2011</b>       |
|--------------------------------|-------------------|
| <i>Italia</i>                  | <b>2 324</b> tonn |
| <i>Kroatia</i>                 | <b>203</b> tonn   |
| <i>USA</i>                     | <b>89</b> tonn    |
| <i>Nigeria</i>                 | <b>371</b> tonn   |
| <i>Andre</i>                   | <b>99</b> tonn    |
| <b>Totalt pr.30.april 2012</b> | <b>3 086</b> tonn |
| Innenlands                     | <b>250</b> tonn   |
| <b>Totalt salg 2011</b>        | <b>3 336</b> tonn |

|                              | <b>2010</b>       |
|------------------------------|-------------------|
| <i>Italia</i>                | <b>2 740</b> tonn |
| <i>Kroatia</i>               | <b>182</b> tonn   |
| <i>USA</i>                   | <b>150</b> tonn   |
| <i>Nigeria</i>               | <b>357</b> tonn   |
| <i>Andre</i>                 | <b>161</b> tonn   |
| <b>Totalt pr.31.mai 2011</b> | <b>3 590</b> tonn |
| Innenlands                   | <b>250</b> tonn   |
| <b>Totalt salg 2010</b>      | <b>3 840</b> tonn |

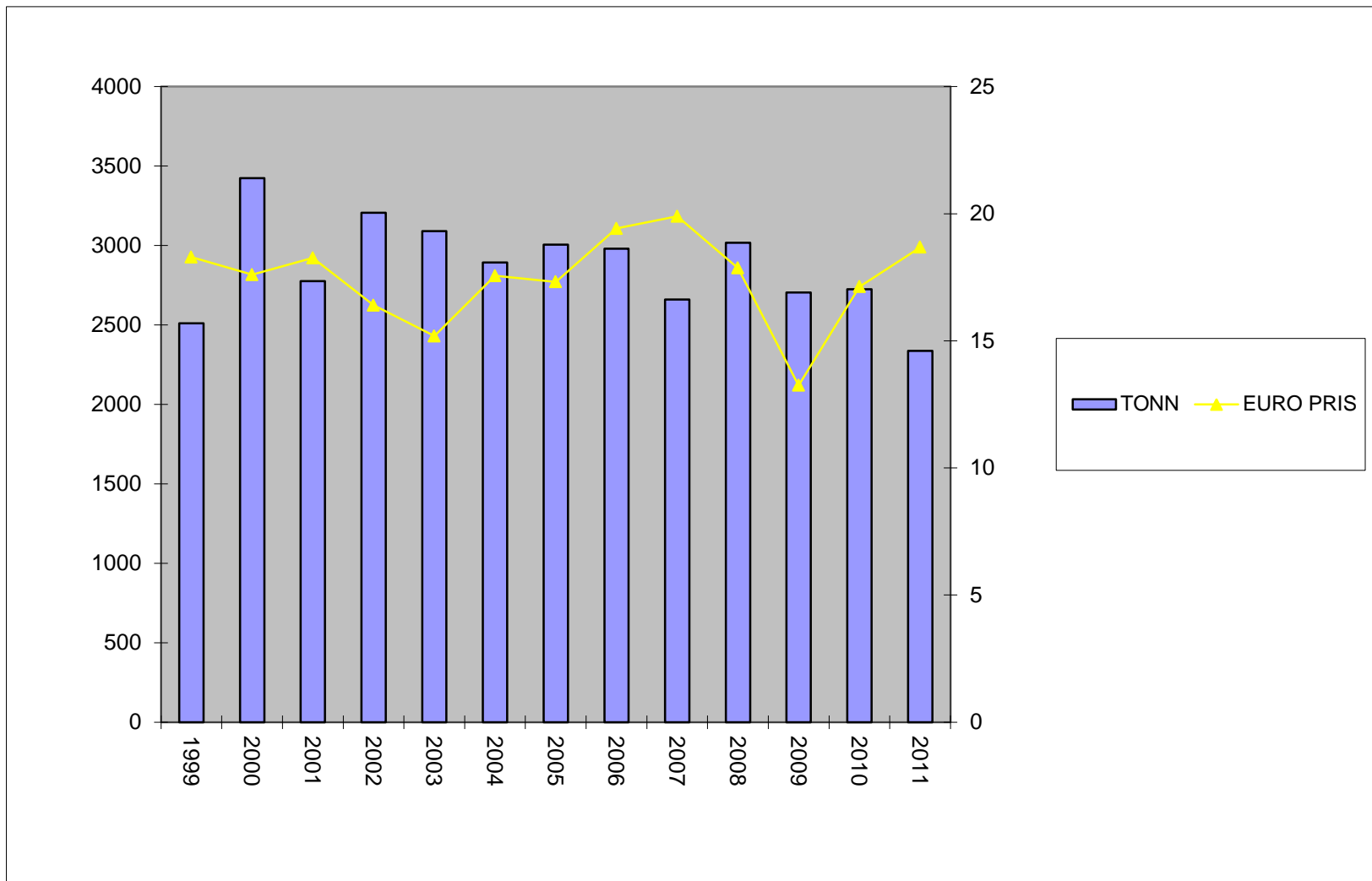
# PRISUTVIKLING I ITALIA

|                       | 2011         |               |             | 2010         |               |             | 2009         |               |             |
|-----------------------|--------------|---------------|-------------|--------------|---------------|-------------|--------------|---------------|-------------|
|                       | euro/kg      | nok/kg        | kurs        | euro/kg      | nok/kg        | kurs        | euro/kg      | nok/kg        | kurs        |
| Juni                  | 16,36        | 125,15        | 7,65        | 12,27        | 97,02         | 7,91        | 13,82        | 123,59        | 8,94        |
| Juli                  | 17,77        | 138,29        | 7,78        | 14,47        | 116,03        | 8,02        | 14,23        | 127,38        | 8,95        |
| August                | 18,58        | 144,69        | 7,79        | 16,34        | 129,60        | 7,93        | 14,39        | 124,61        | 8,66        |
| September             | 18,86        | 145,73        | 7,73        | 17,28        | 136,86        | 7,92        | 13,84        | 119,13        | 8,61        |
| Oktober               | 18,63        | 144,32        | 7,75        | 16,81        | 137,15        | 8,16        | 14,12        | 118,06        | 8,36        |
| November              | 18,47        | 143,86        | 7,79        | 17,16        | 138,26        | 8,06        | 12,60        | 106,12        | 8,42        |
| Desember              | 17,96        | 139,11        | 7,75        | 18,28        | 144,50        | 7,90        | 13,55        | 113,86        | 8,40        |
| Januar                | 19,47        | 149,46        | 7,68        | 17,84        | 139,49        | 7,82        | 12,50        | 102,26        | 8,18        |
| Februar               | 19,38        | 146,35        | 7,55        | 17,35        | 135,67        | 7,82        | 12,77        | 103,39        | 8,10        |
| Mars                  | 18,64        | 140,35        | 7,53        | 17,04        | 133,44        | 7,83        | 12,58        | 101,06        | 8,03        |
| April                 | 19,38        | 146,73        | 7,57        | 17,79        | 138,86        | 7,81        | 12,10        | 95,91         | 7,93        |
| Mai                   |              |               | #DIV/0!     |              |               |             | 11,42        | 90,25         | 7,90        |
| <b>Snitt perioden</b> | <b>18,68</b> | <b>144,25</b> | <b>7,72</b> | <b>17,15</b> | <b>136,44</b> | <b>7,96</b> | <b>13,25</b> | <b>110,44</b> | <b>8,34</b> |

# UTVIKLINGEN I EURO



# PRIS OG MENGDEUTVIKLING 1999-2011



# **HVA SKJEDDE i 2011!**

- **LAVT VOLUM PRODUSERT.**
- **MYE SVAK KVALITET.**
- **NOE ØKNING I RÅSTOFF PRISER.**
- **ØKTE SALGSPRISER I EURO.**
- **SALGSPRISENE HAR VÆRT LITT OPPADGÅENDE.**
- **BRA INNTJENING I NÆRINGEN.**



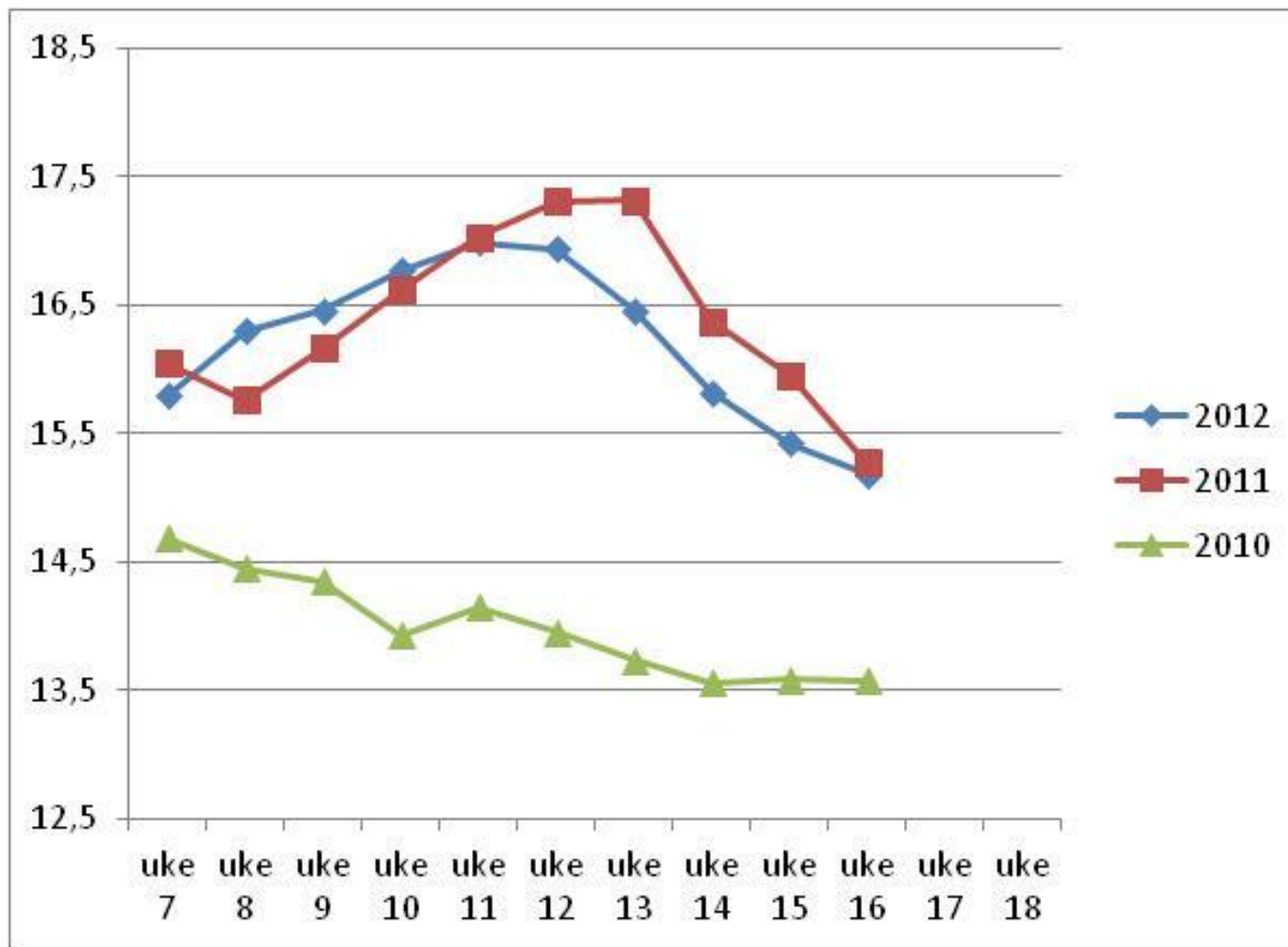
# 2012



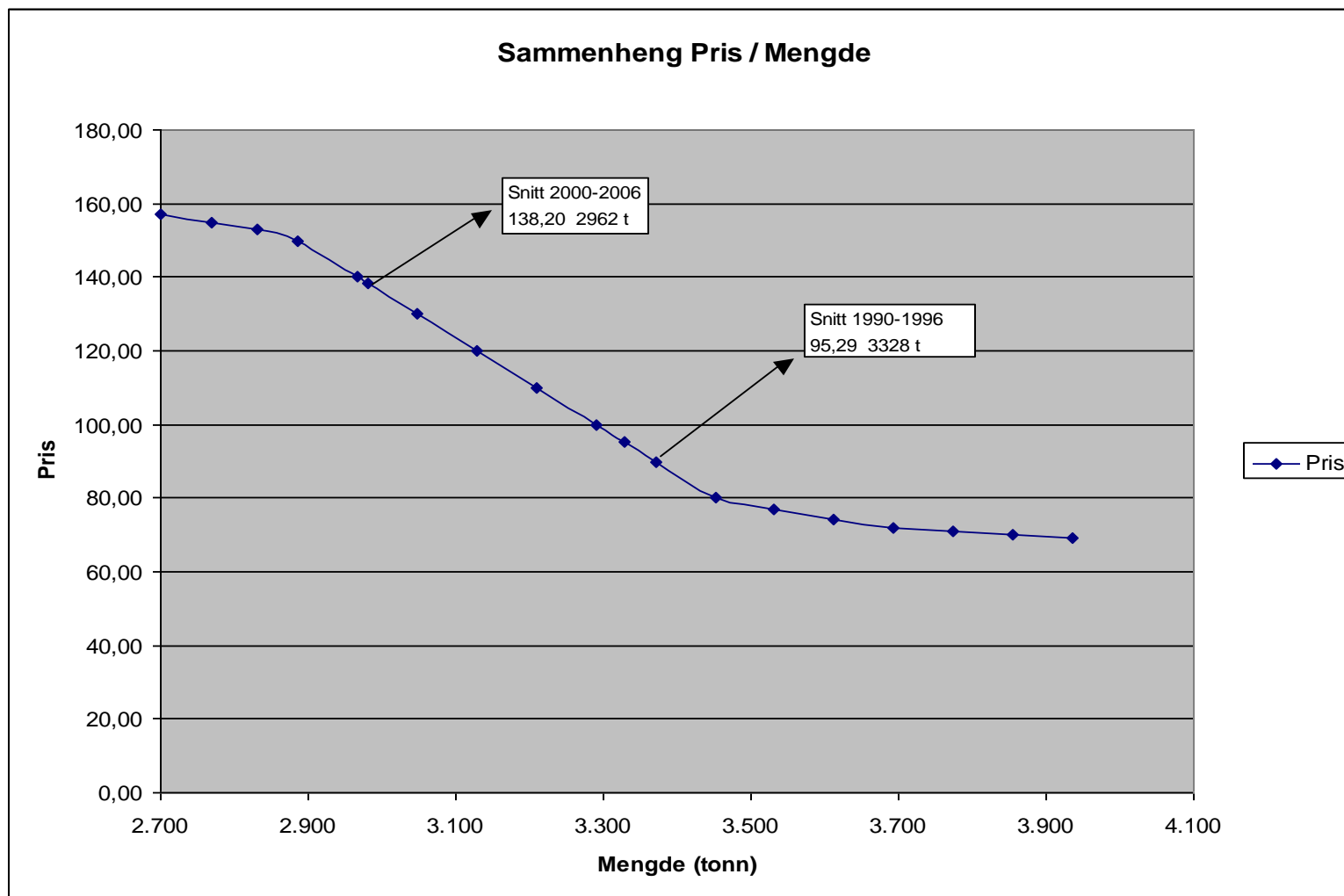
# UTVIKLING I MINSTEPRISE TORSK

| RÅFISKLAGEETS MINSTEPRISE   |              |              |              |
|-----------------------------|--------------|--------------|--------------|
|                             | 2010         | 2011         | 2012         |
| Over 6,50 kilo (6,00)       | 16,25        | 17,50        | 17,25        |
| over 2,5-6,50 kilo (6,00)   | 13,25        | 14,50        | 14,50        |
| over 1,0-2,5 kilo           | 11,25        | 12,75        | 12,50        |
| under 1,00 kilo             | 9,25         | 9,25         | 9,25         |
| <b>Snitt pris pr.uke 16</b> | <b>14,08</b> | <b>16,65</b> | <b>16,37</b> |

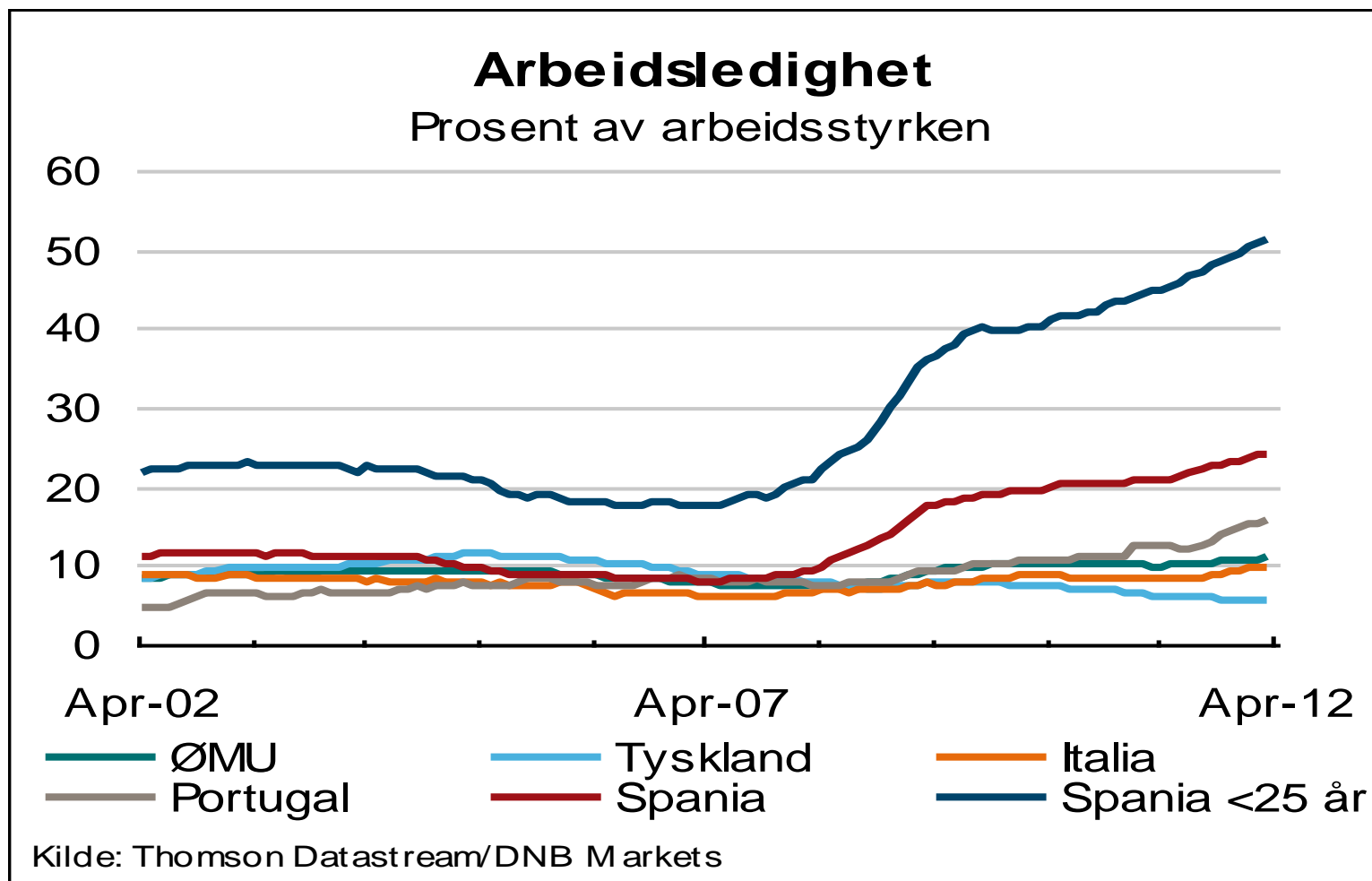
# UTVIKLING I KJØPSPRISER LOFOTEN



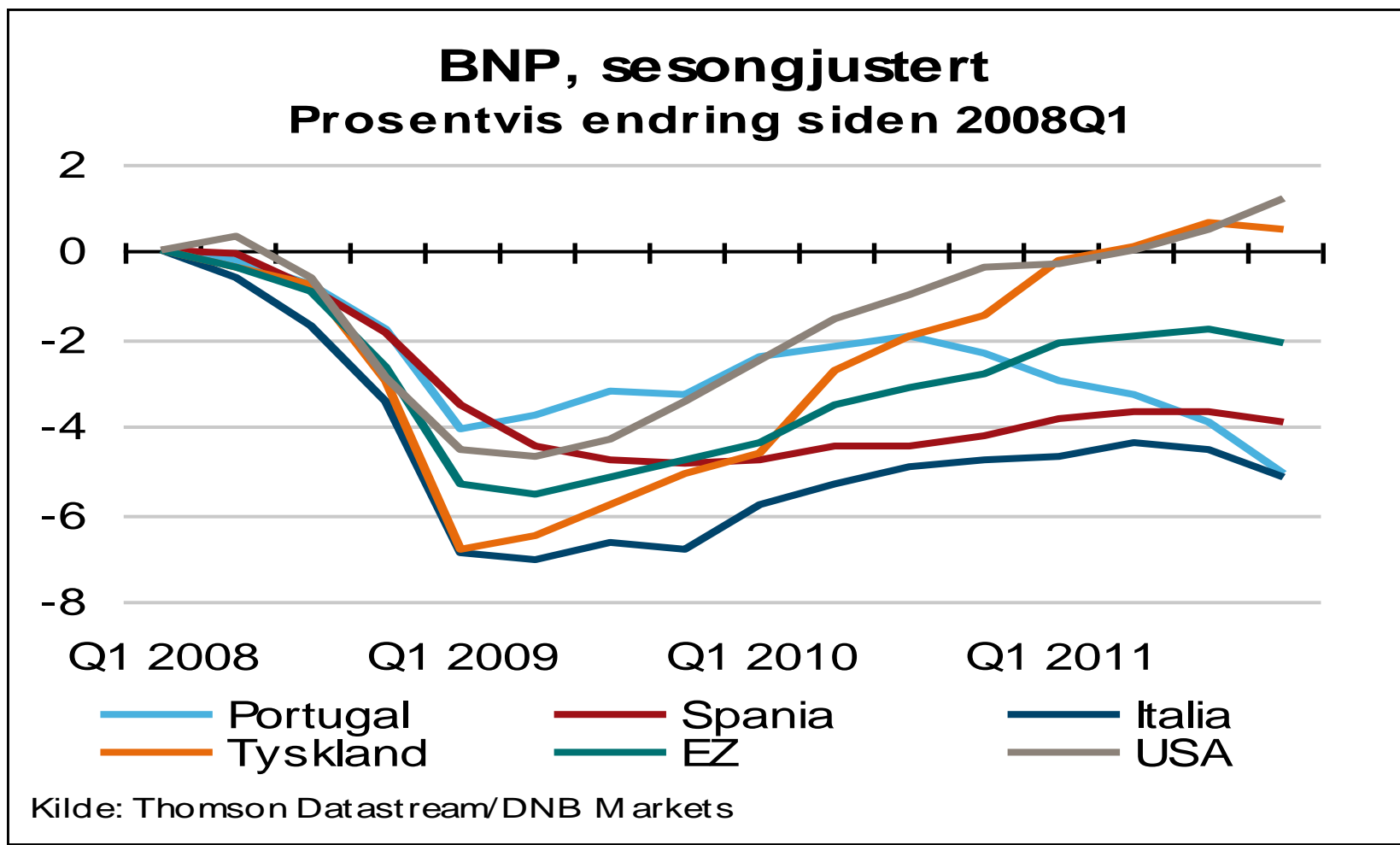
# PRISELASTISITET TØRRFISK



# Eurosonen: Økende ledighet

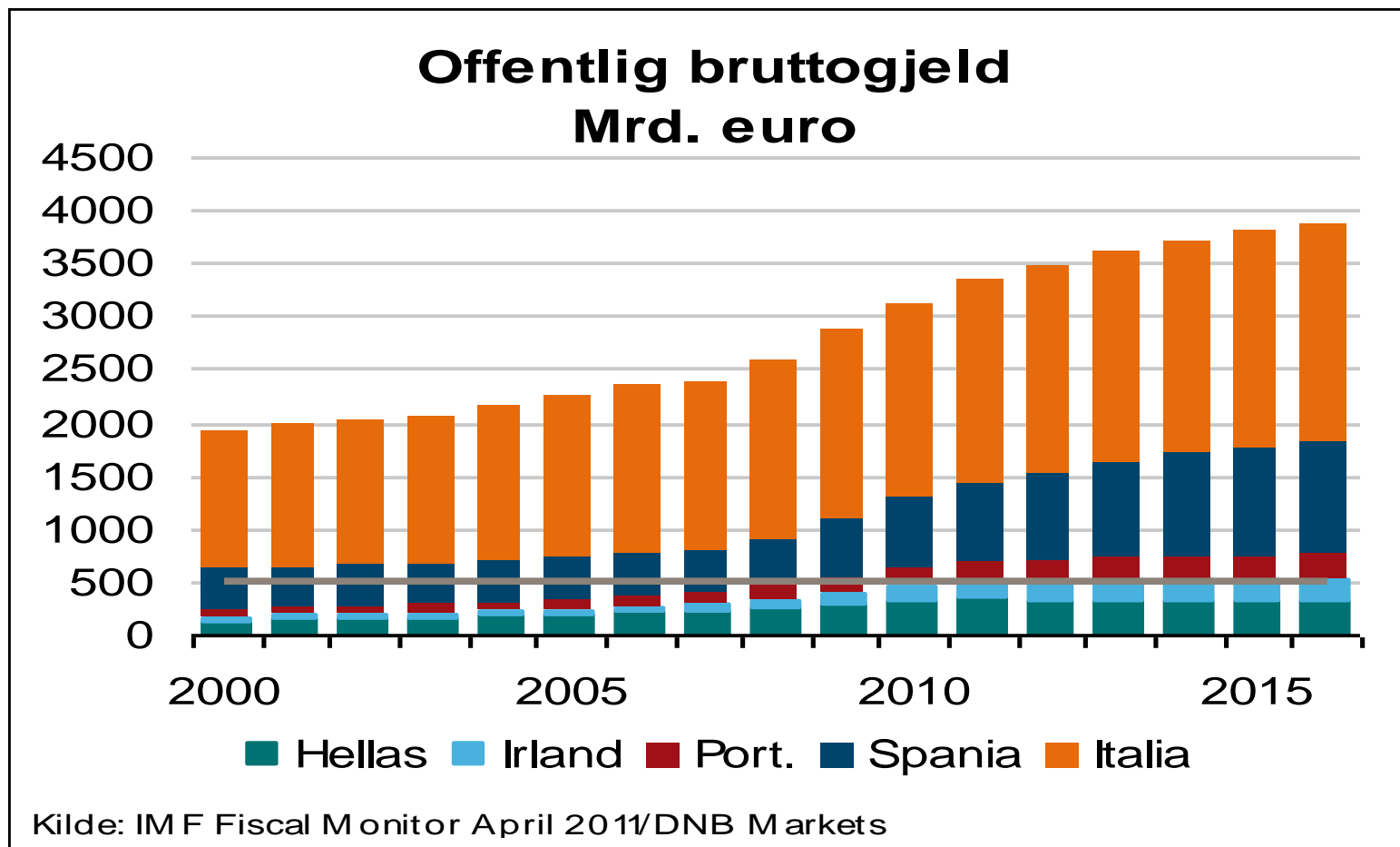


# Ny nedgang i Europa



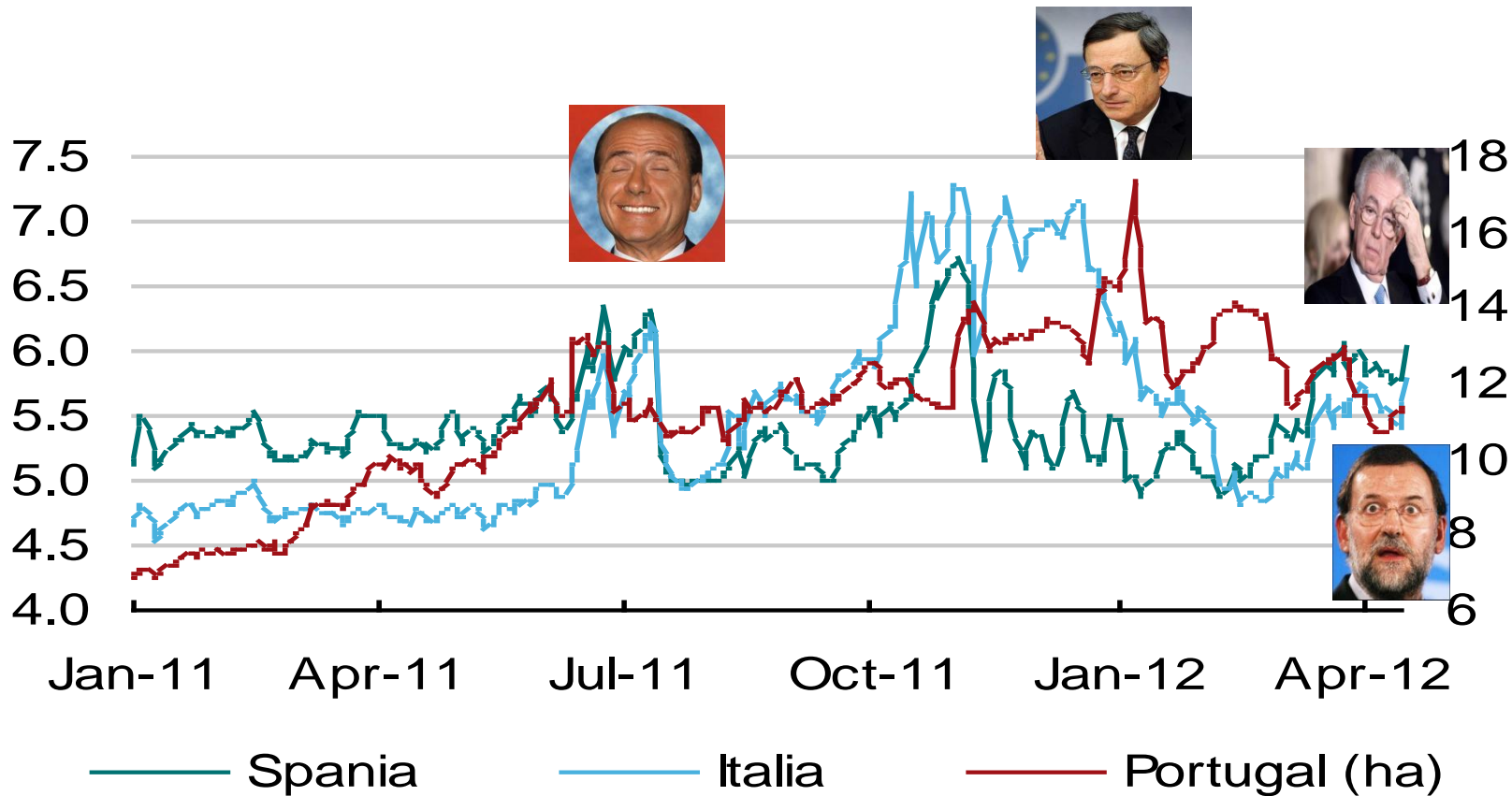
Den største frykten

# Italiensk mislighold kan velte



# Italienske og spanske renter stiger

## 10 års statsrenter



Kilde: Thomson Reuters/DNB Markets



# HVA BØR PRISEN VÆRE i 2012!

|  | Innkj.pris | Tørrfisk | Fob.salgspris | Faktor |
|--|------------|----------|---------------|--------|
|--|------------|----------|---------------|--------|

|      |       |       |        |             |
|------|-------|-------|--------|-------------|
| 2010 | 14,08 | 61,22 | 136,18 | <b>2,22</b> |
|------|-------|-------|--------|-------------|

|      |       |       |        |             |
|------|-------|-------|--------|-------------|
| 2011 | 16,65 | 72,39 | 144,24 | <b>1,99</b> |
|------|-------|-------|--------|-------------|

|      |       |       |        |             |
|------|-------|-------|--------|-------------|
| 2012 | 16,37 | 71,17 | 144,90 | <b>2,04</b> |
|------|-------|-------|--------|-------------|

# MÅLSETNING 2012

- **HUSK DET ER TOMME LAGER VED SALGSSTART.**
- **SALGSPERIODEN STREKKER SEG FRA JULI –MAI.**
- **HOLD PRISENE STABILE ( ENDRING I PRIS SKAPER USIKKERHET).**
- **SELG I ALLE MARKED.**
- **VÆR NØYE MED KVALITETEN PÅ DET SOM SELGES TIL I ITALIA.**
- **KVALITETEN KAN VÆRE DÅRLIGERE ENN VI TROR. ( EKS. SILD,LODDE)**

**TAKK FOR OPPMERKSOMHETEN.**