



FISKERIDIREKTORATET

Livet i havet – vårt *felles* ansvar

# Marin verneplan Betydning for fiskeri- og havbruksnæringen

Nasjonal konferanse Svolvær

7-8.april 2011

Seniorrådgiver Steinar Larsen

Fiskeridirektoratet Region Troms



- Marine Verneplaner - hva er det ?
- Betydningen for fiskerinæringen
- Betydningen for havbruksnæringen
- Havressurslov eller Naturmangfoldlov – vil det påvirke betydningen for fiskeri- og havbruksnæringen ?

## Verneverdier

I de fleste områder – sjøbunn med tilhørende dyre og planteliv

I poller og noen fjorder – både sjøbunn og vannsøyla

**Verneformål** - Å ta vare på verneverdiene



## • Verneform

- Å beskytte det undersjøiske landskapet med sitt mangfold av habitater, samtidig som en tillater bærekraftig bruk av de levende ressurser med metoder som ikke skader landskapet
- Referanseområder - Områder som bevares som uforstyrrede enten i forhold til all aktivitet eller i forhold til spesielle aktiviteter



## \* Poller 5

- Framvaren VA
- Borgenfjorden NT
- Rossfjorden T
- Kaldvåg fjorden N
- Lurefjorden og Lindåspollene H

## - Strømrike lokaliteter 5

- Rystraumen T
- Saltstraumen N
- Tautrøyggen NT
- Skarnsundet NT
- Rødberg ST



## Spesielle gruntvannsområder 5

- Gaulosen ST
- Giske MR
- Remman MR
- Borgan – Frelsøy NT
- Kråkvågsvaet – Grandefjæra – Bjugnfjorden ST

## - Fjorder 8

- Indre Porsanger F
- Vistenfjorden N
- Tysfjorden
- Nordfjorden Rødøy N
- Dalsfjorden SF
- Sognefjorden SF
- Ytre Hardangerfjord H
- Korsfjorden H



## • Åpne kystområder 6

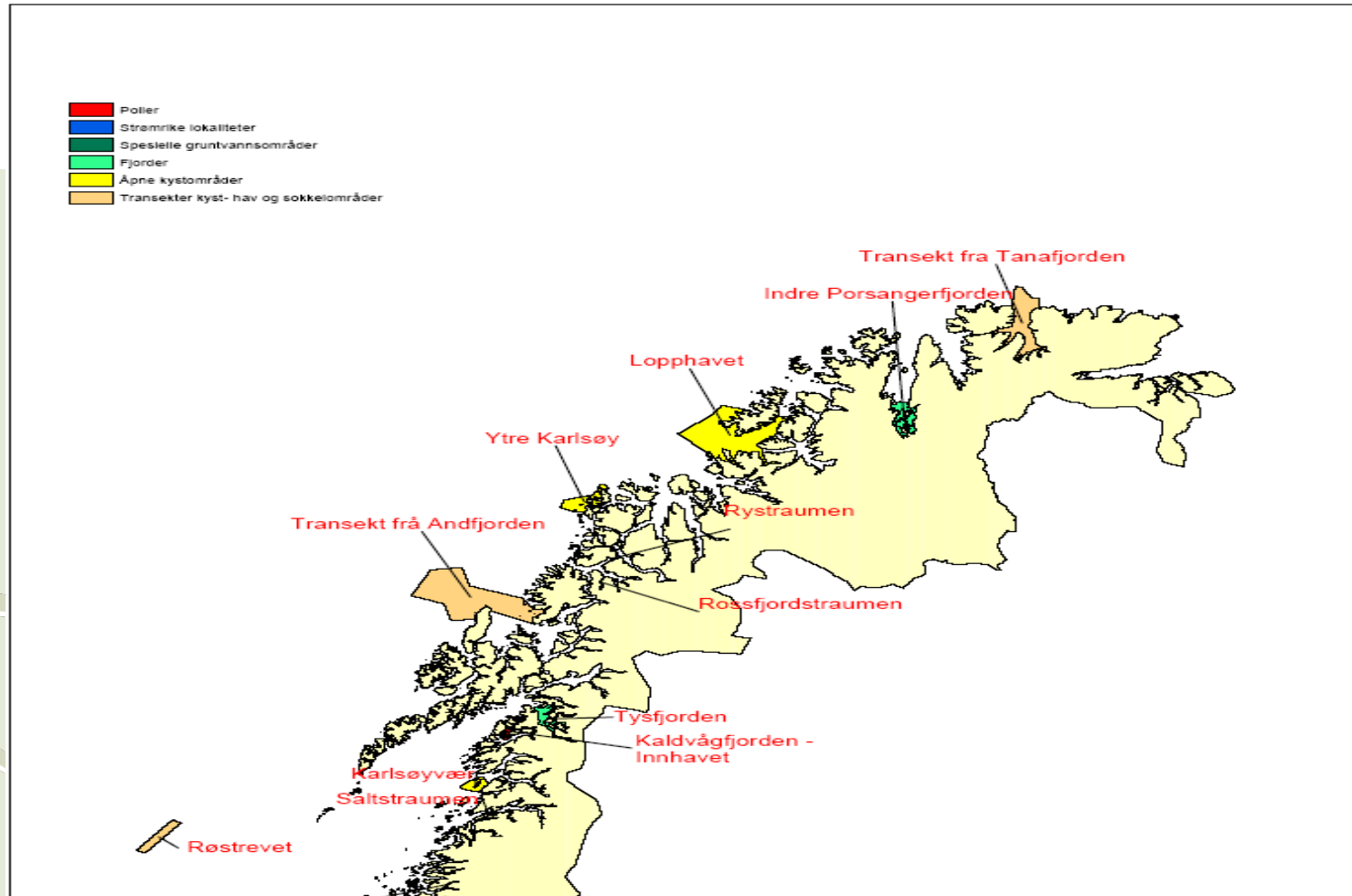
- Lopp havet F
- Ytre Karlsøy T
- Karlsøyvær N
- Jærkysten R
- Stad SF
- Griphølen MR

## • Transekter og sokkelområder 7

- Tanafjorden F
- Andfjorden T&N
- Røstrevet N
- Iverryggen NT
- Froan – Sularevet ST
- Skagerak ØA
- Hvaler Ø



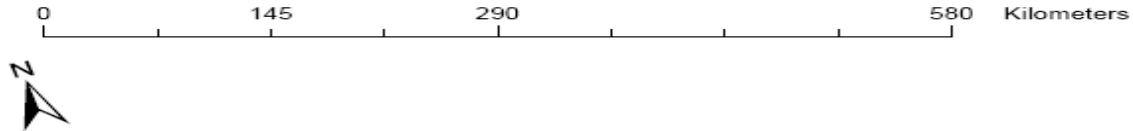
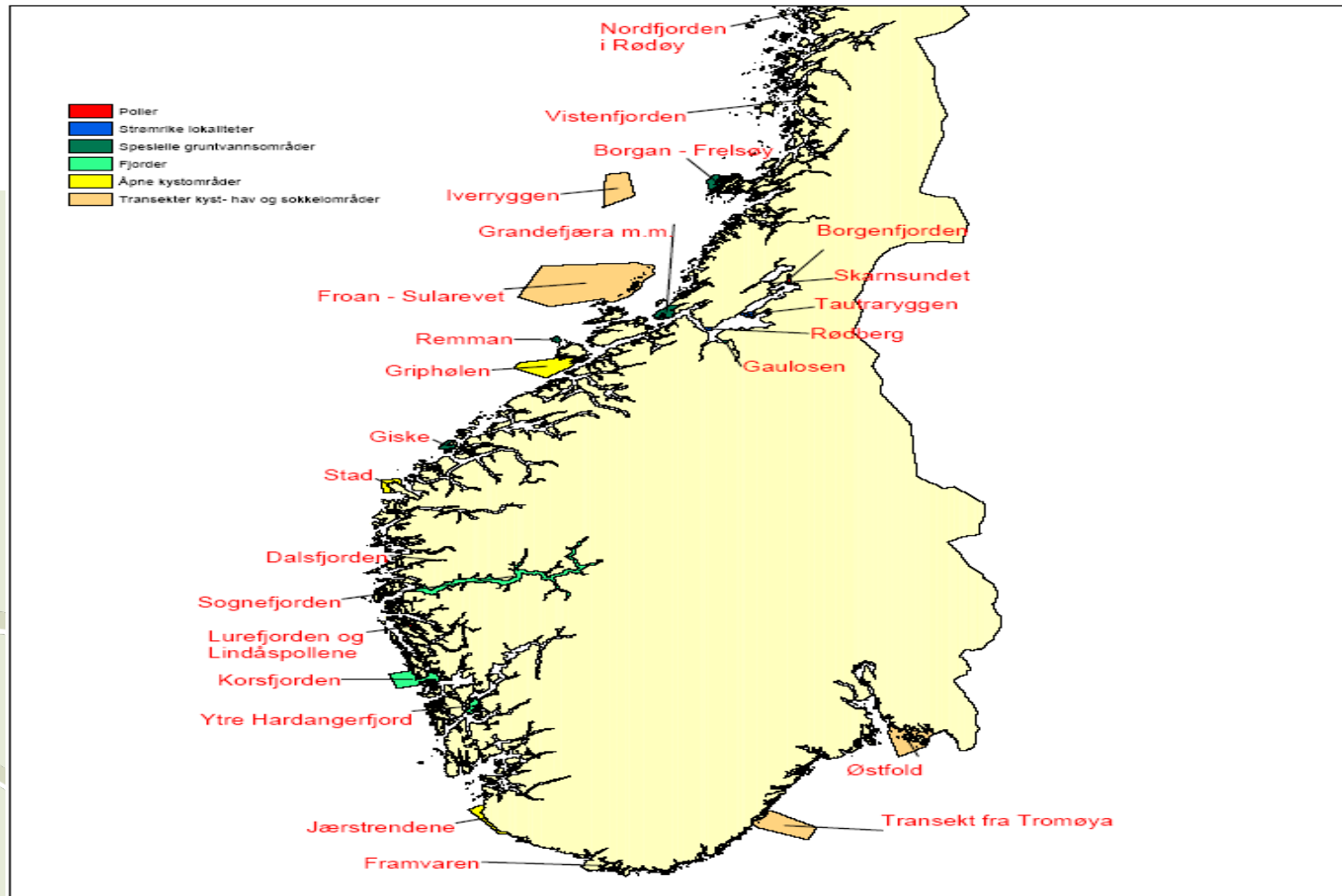
Forslag til Marine Verneområder







Forslag til Marine Verneområder





- Energi- og miljøkomiteen (2000) - Om tilhøvet mellom verneinteresser og marine næringer, fiskeri- og havbruksnæringen
- ... økt vekt på å kombinere vern og ressursutnyttelse basert på prinsippet om bærekraftighet...
- ... arbeidet krever en god dialog og samarbeid mellom myndigheter og de som har sitt utkomme fra primærnæringene....

- St meld nr 43 (1998-1999) Vern og bruk i kystsona
- Angir følgende formål for marin verneplan
  - Sikre truede og / eller sårbare marine habitater
  - Sikre **referanseområder** med økosystemer som fungerer i mest mulig urørt stand
  - **Konsekvensutredninger**
  - større enn 500 km<sup>2</sup>
  - Å sikre representative og særegne naturverdier i sjø
  - 250-500 km<sup>2</sup>



## Meldingen gir spesifikke føringer for vern av områder

Vernet skal ikke være strengere og få større geografisk utstrekning enn det som er nødvendig for å sikre verneverdiene

Geografisk utstrekning og begrensninger skal veies mot føre-var prinsippet

Det skal være mulig å kombinere vern av sjøareal og bruk av samme areal i næringsvirksomhet (fiskeri og havbruk) i større grad enn ved tidligere vernevedtak, forutsatt at aktiviteten ikke strider mot verneformålet

Det skal alltid gjøres en nøye vurdering av hvilke virkemidler som er best egnet for å sikre de aktuelle naturverdier, og en skal til enhver tid bruke det virkemiddel som er best tilpasset formålet med et eventuelt vern



## Bunntråling

- For å begrense konsekvensene for fiskerinæringen tilrår utvalget at bunnfisktråling får holde fram, men at omfanget begrenses og avgrenses til sonering til definerte deler av området. Det opprettes referanseområder med forbud mot bunnfisktråling.



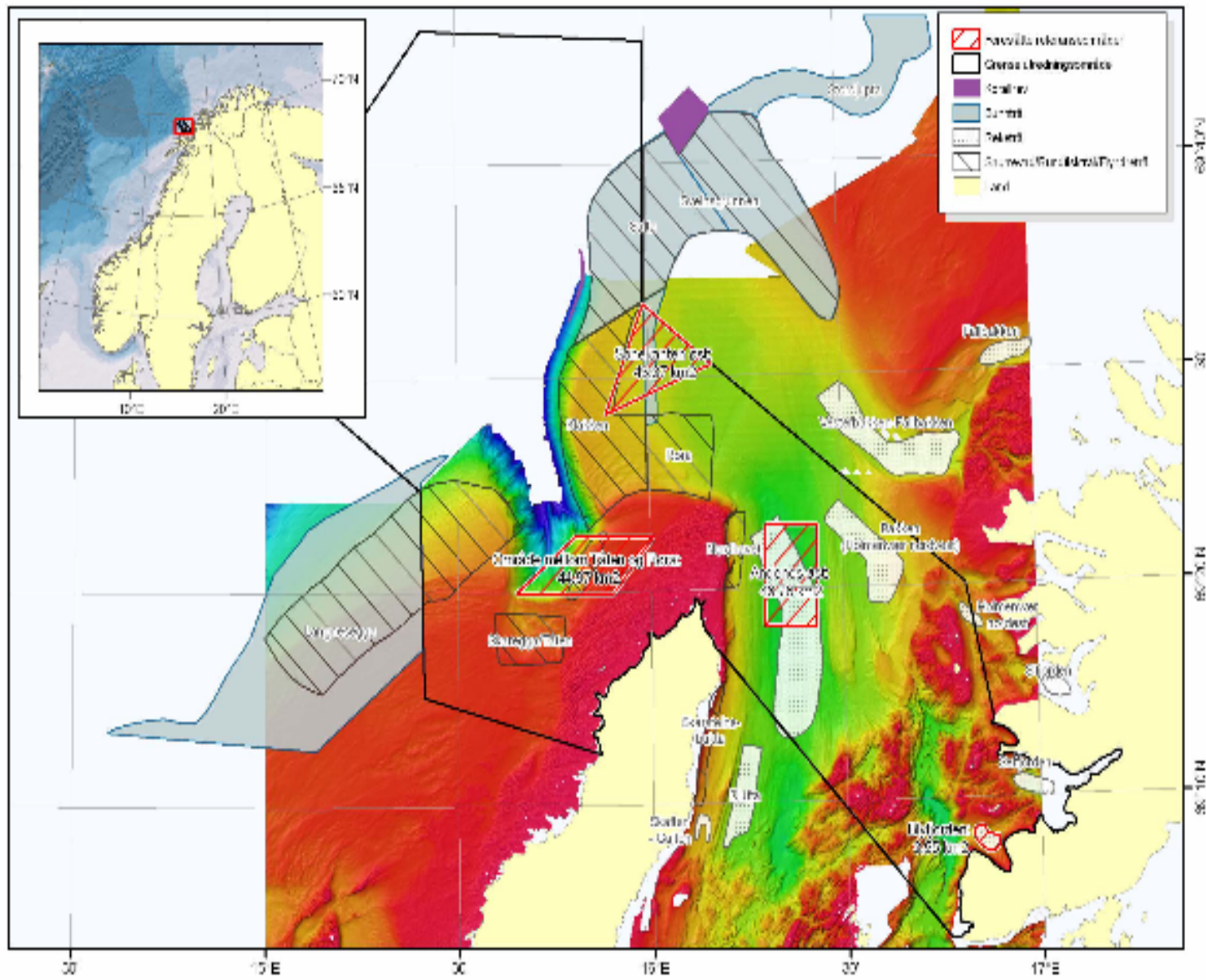
## • Snurrevad

- Rådgivende utvalg legger till grunn at snurrevad har begrenset effekt på bunnhabitatene.
- For å begrense konsekvensene for fiskerinæringen vurderer utvalget at snurrevad kan fortsette innenfor de vernede områdene, men at nærmere avgrensede områder gis referansestatus og beskyttes mot snurrevadfiske

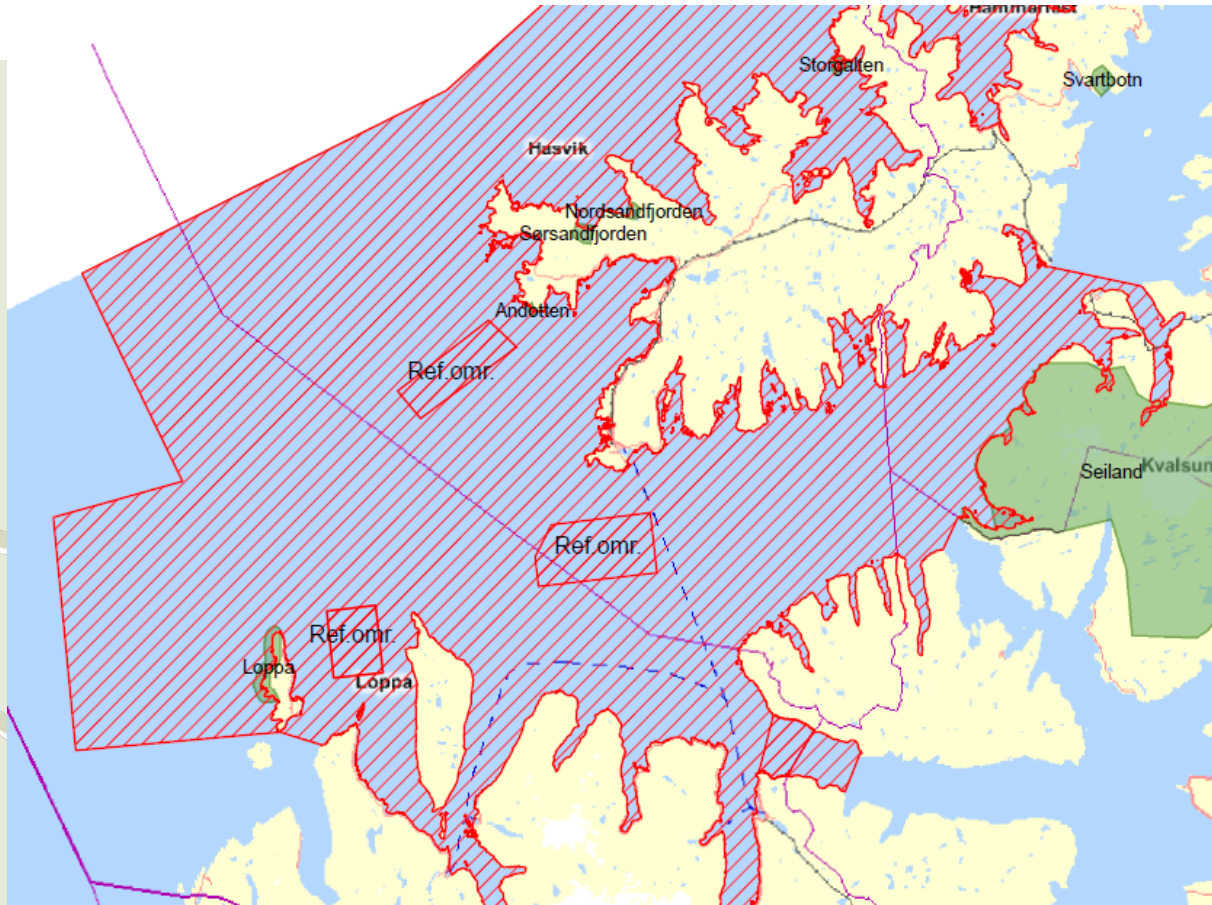


## Reketråling / krepsetråling

- Reketråling har moderat påvirkning på bunnen og bunndyrsamfunn. Krepsetråling har større negativ effekt fordi der går det en kjetting foran trålen som skremmer krepsen opp av skjul. For å begrense konsekvensen av reketråling vurderer utvalget at reketråling kan fortsette, men at avgrensede områder gis referansestatus og beskyttes mot reketråling. Konsekvenser av de foreslåtte begrensninger for lokal næringsvirksomhet og for kystsamfunn vurderes å være relativt små.







## Passive redskaper

Fiske med passive redskaper vurderes å ha liten påvirkning på bunnen og vil generelt kunne tillates i de foreslåtte verneområder. I områder med koraller vil det være aktuelt med begrensninger for line og garn. Kaste og låssettings-plasser kan brukes videre

## • Havbruk

- Ved etablering av havbruk med formål å bruke vannsøylen i beskyttede områder til matproduksjon må det sannsynliggjøres at virksomheten ikke vil ha signifikant påvirkning på bunnforhold og bunndyrsamfunn. Dette må følges opp med krav om overvåking. Utslipp fra lakseoppdrett er i dag en av de største kilder til menneskeskapt tilførsel av næringsalter, men er fortsatt ubetydelig i forhold til de naturlige transporter i kyststrømmen.

## • Referanseområder for havbruk


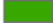

- Generelle referanseområder for langtidsovervåking og forskning (Skagerak, Korsfjorden, Froan, Andfjorden, Lopp havet)
- Nasjonale laksefjorder

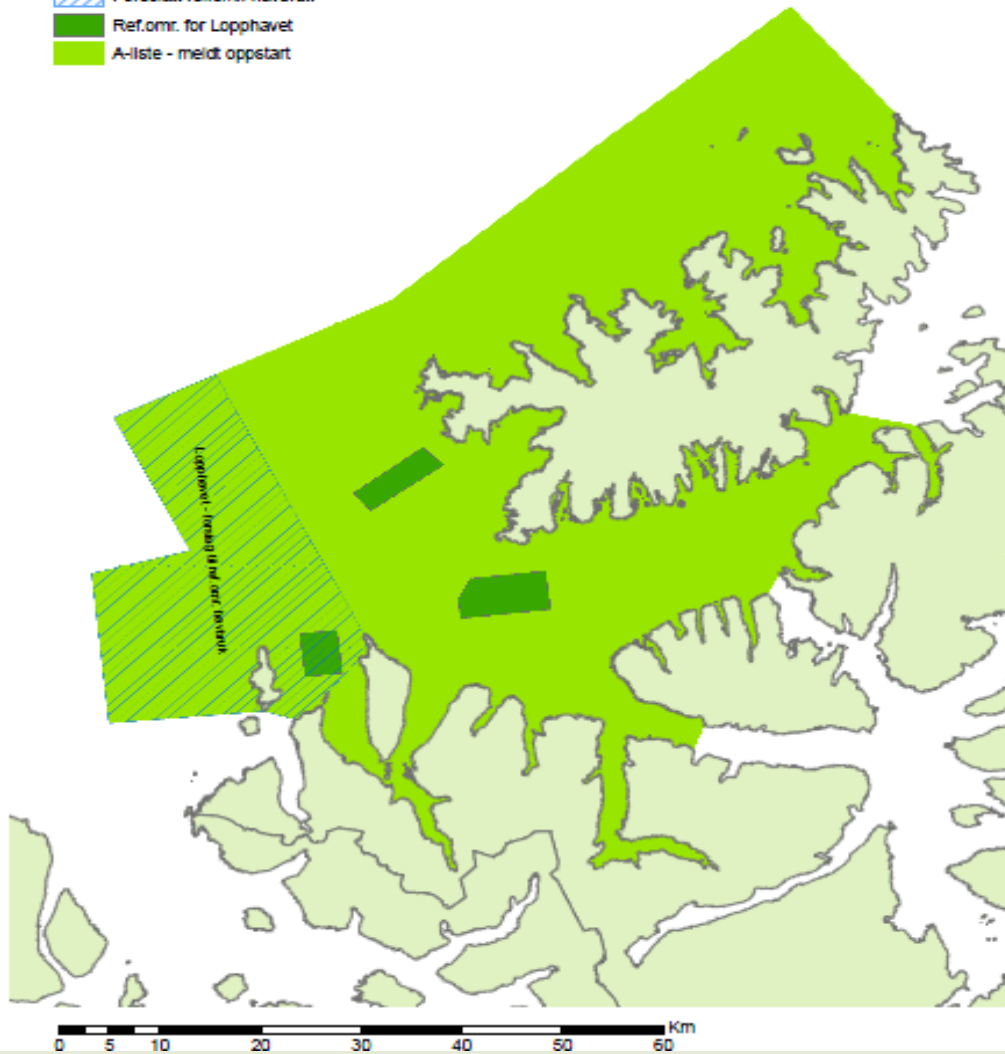


### Nasjonalt maritimt verneplan

Mulig forslag til referanseområde for havbruk - Lopphavet

Arbeidsdokument, 14.04.2010

-  Foreslått ref.omr. havbruk
-  Ref.omr. for Lopphavet
-  A-liste - meldt oppstart



## Havbeite

- Generelt bør havbeite utøves med stor forsiktighet i marine beskyttede områder. Områdene bør forbli mest mulig upåvirket fra manipulasjon mens en kan høste bærekraftig fra naturlige bestander i området

## • Taretråling

- For å redusere den totale belastningen på næringen foreslås at referanseområder i størst mulig grad samordnes med områder som allerede er stengt eller foreslått stengt gjennom andre prosesser.

- Skjellskraping
- Skal i utgangspunktet ikke tillates, men skånsom høsting kan tillates

## • Referanseområder

- Referanseområder skal være sammenligningsområder i høve til andre områder som eksponeres for inngrep
- Avgrensning og fastsetting av referanseområder har vært en krevende prosess hvor Havforskningsinstituttet og fiskerne har vært de viktigste deltakerne
- Forvaltning av referanseområder / marine beskyttede områder anbefales ivaretatt gjennom utarbeidelse av forvaltningsplaner etter at vernevedtak for verneområdet er fattet. Det betyr at det skal etableres et tilsyn.
- Referanseområder må være så store at økosystemene kan fungere i mest mulig urørt stand.



## Lovhjemmel for vernevedtak

- Havressursloven
- Naturmangfoldloven
- Akvakulturloven
- Havne- og farvannsloven

**Takk for oppmerksomheten**

