



Norges Råfisklag
Taskekrabbe (*Cancer pagarus*)

Einar Sande

TASKEKRABBE

Sesongen 2010 - 2009

	Kvantum i tonn.	Verdi i mill.	Snitt pr kg.
2010	4.438	33,7	7,60
2009	3.703	27,8	7,50
Endring	+ 735 (20 %)	+ 5,9 (21 %)	+ 0,10

Inkl. kaisalg

Krabbekjøpere 2010

- Kongshaug Krabbe, 6570 Smøla
 - Hitramat As, 7241 Ansnes
 - Seashell AS, 7273 Norddyrøy
 - Dolmøy Seafood As, 150 Oslo
 - Fosenskalldyr As, 7167 Vallersund

 - Kvarøy Skalldyr As, 8743 Indre Kvarøy
- + 21 mottaksstasjoner fra Aure i Sør til Fleinvær i Nord.

Norges mest moderne krabbefabrikk !



Foto: Einar Sande, NR

Einar Boneng`s flytende krabbefabrikk - år 1923.

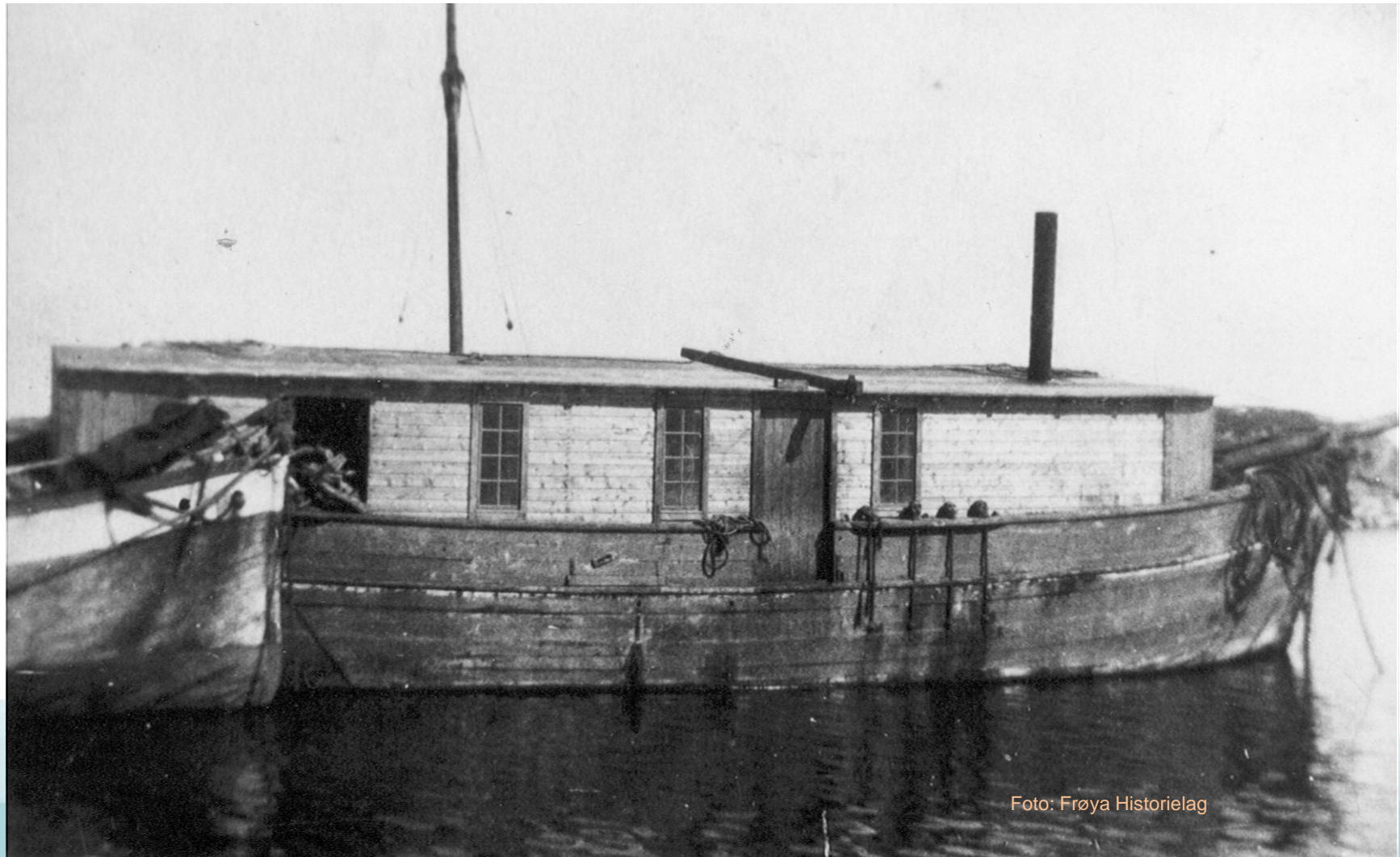
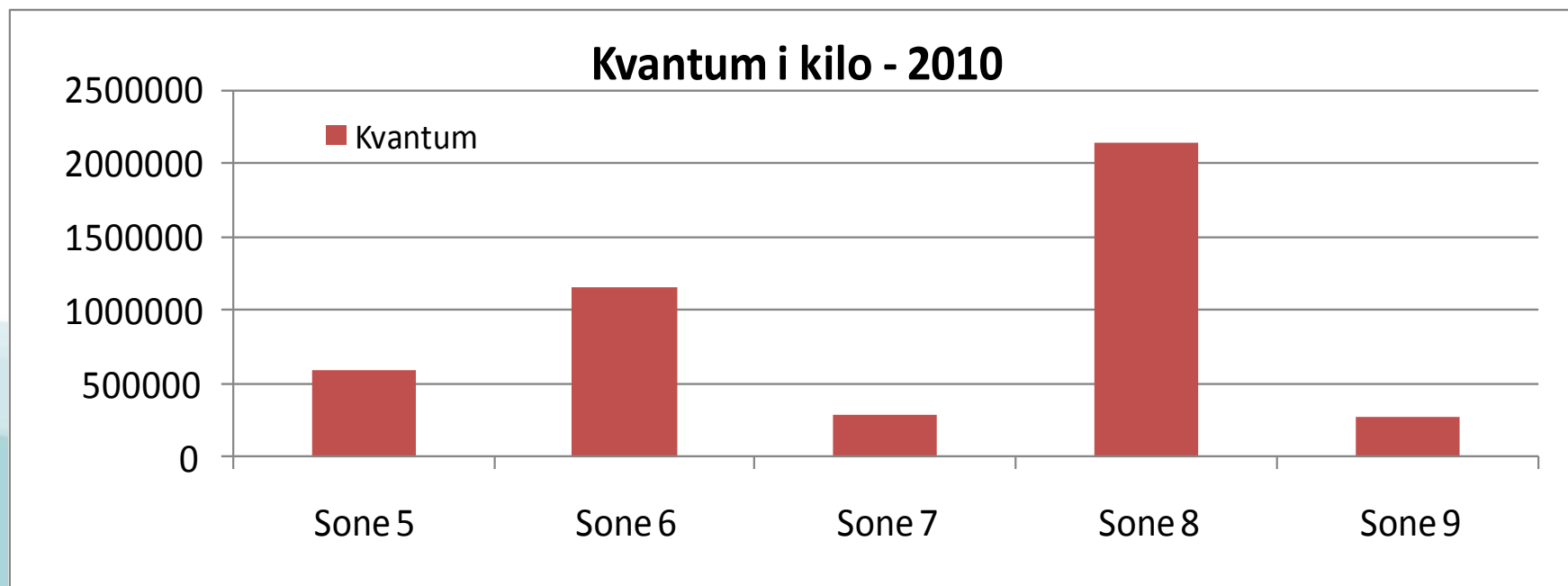


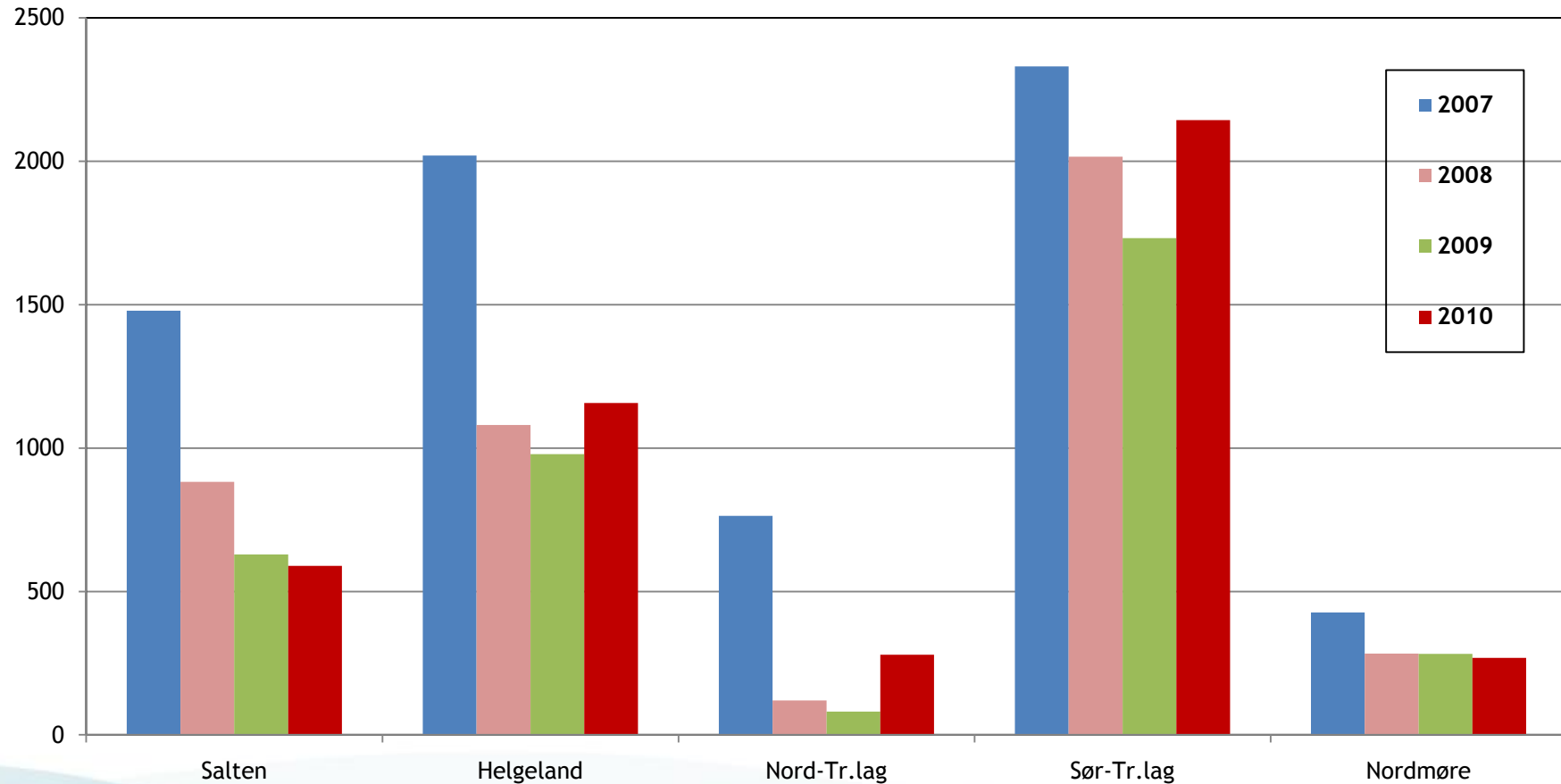
Foto: Frøya Historielag

Taskekrabbe - Kvantum og verdi pr sone

	Kvantum	Verdi	Snittpris
Sone 5 - Salten	589.109	4.348,138	7,38
Sone 6 - Helgeland	1.157.242	8.650.603	7,48
Sone 7 - Nord-Tr.lag	278.670	2.059.291	7,39
Sone 8 - Sør- Tr.lag	2.142.816	16.612.579	7,75
Sone 9 - Nordmøre	267.942	2.022.867	7,55
Totalt	4.437.909	33.711.533	7,60

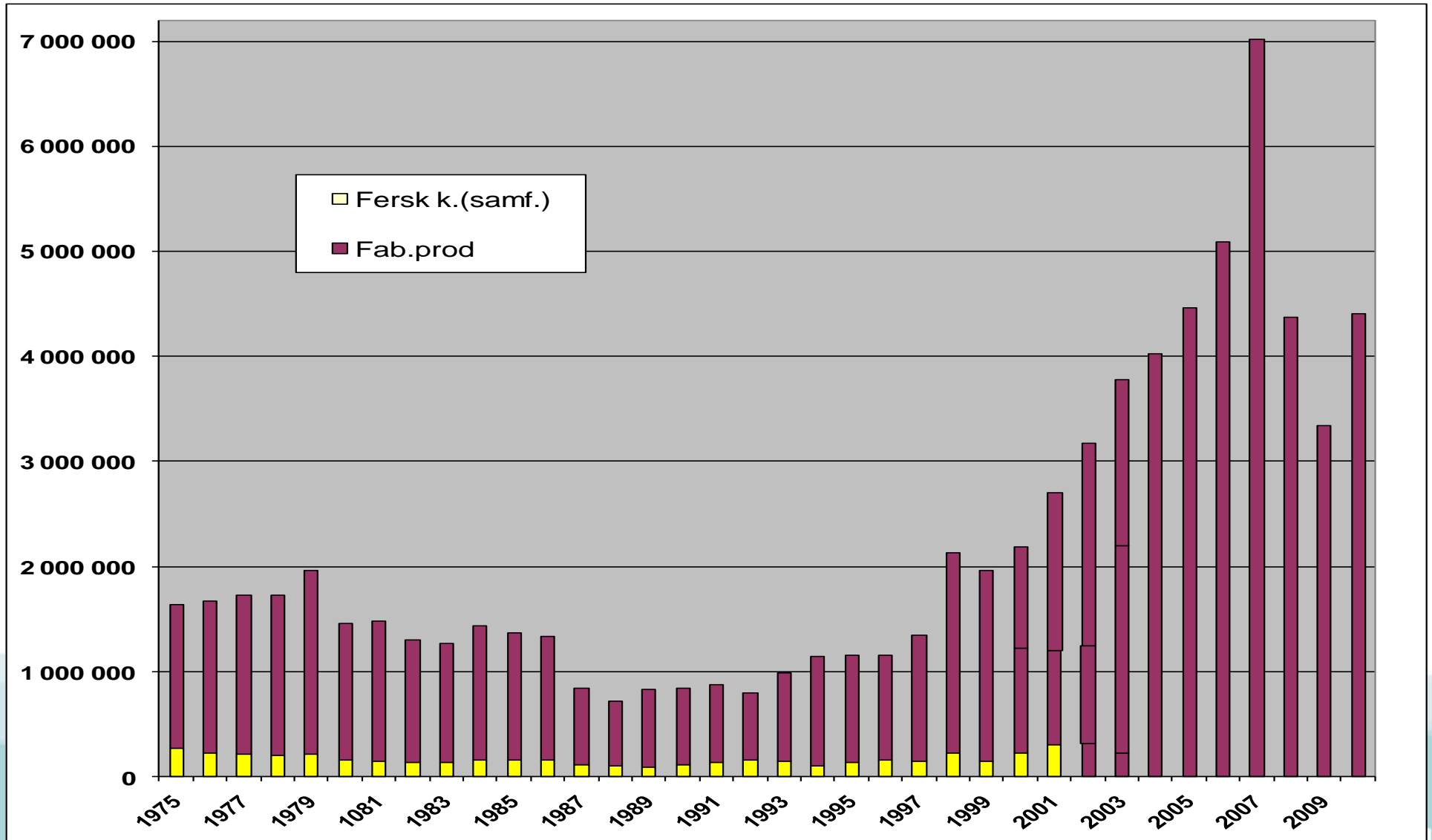


Krabbe 2007 - 2010

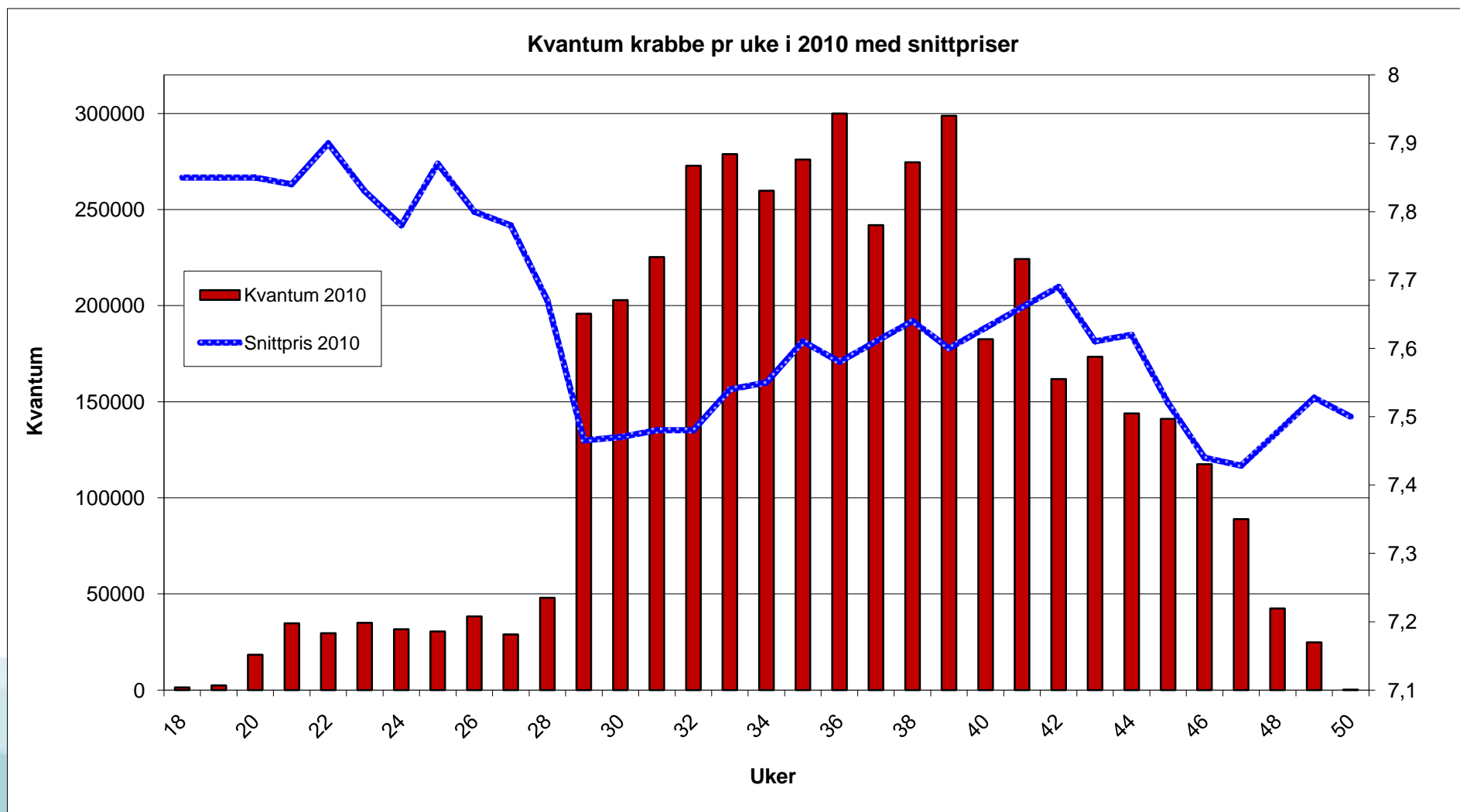


ÅR	Salten	Helgeland	Nord-Tr.lag	Sør-Tr.lag	Nordmøre
2007	1479	2020	764	2331	427
2008	882	1080	120	2016	283
2009	629	979	81	1732	282
2010	589	1157	279	2143	268

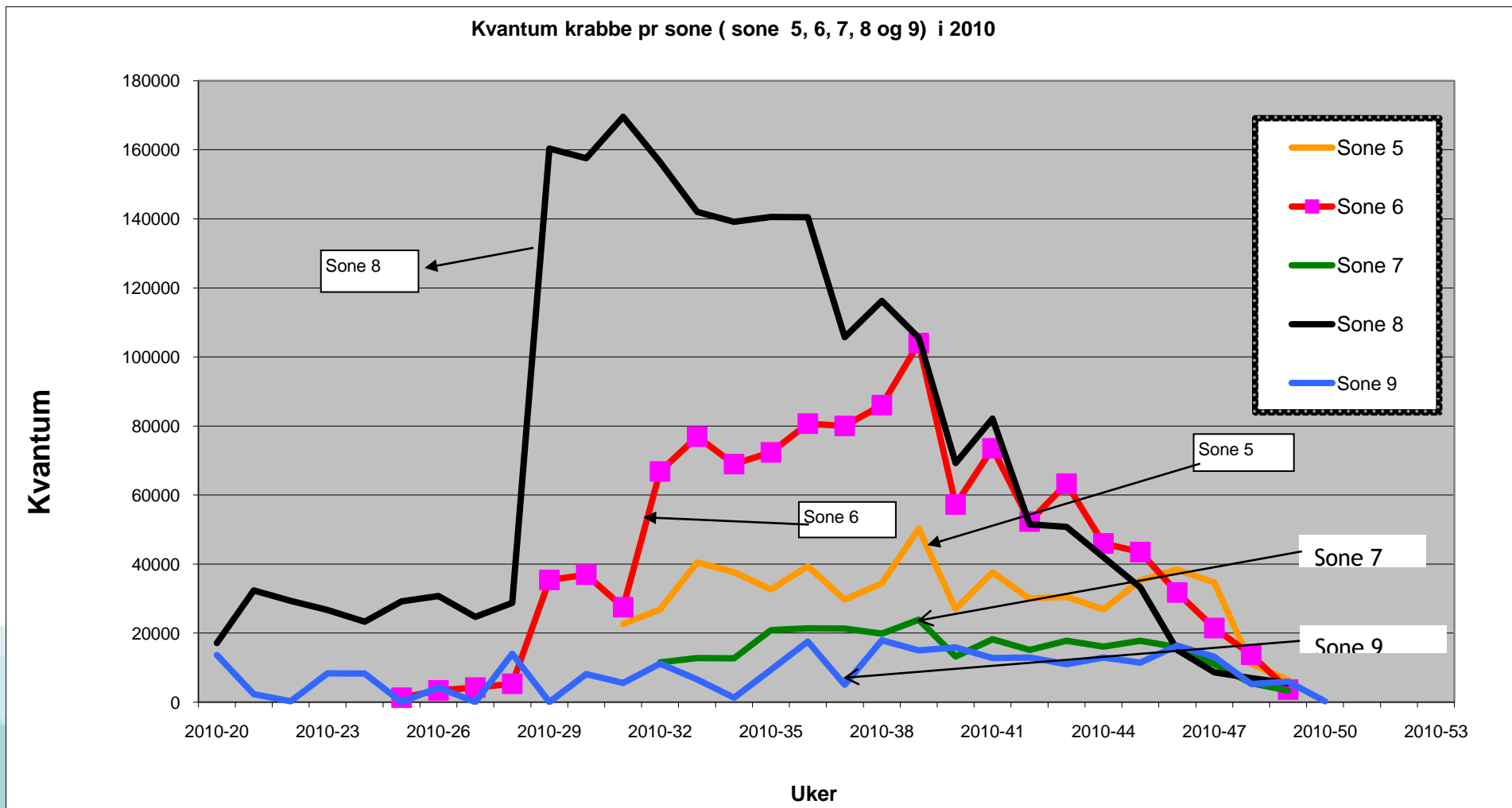
Taskekrabbe for årene 1975 - 2010



Kvantum pr uke med snittpriser i 2010



Kvantumsutvikling pr sone i 2010



Antall båter/fiskere av krabbe

	2007		2008		2009		2010	
	Båter	Fiskere	Båter	Fiskere	Båter	Fiskere	Båter	Fiskere
Vesterålen	1	1	1	1				
Lofoten	4	4	0	0				
Salten/Helgeland	198	232	145	183	89	120	68	95
Nord-Trøndelag	48	62	36	40	10	10	19	22
Sør-Trøndelag	165	209	131	153	90	108	98	112
Nordmøre	56	58	36	36	23	23	29	29
Totalt	472	566	349	413	212	251	214	258
	34 %	23 %	-16 %	- 27%	-40 %	-39 %	-	-
Inkl. fritidsfiskere							30	

Kvantumsutvikling pr båt

Kvantum	2007	2008	2009	2010
Over 100 tonn	4	1	0	2
60 - 100 tonn	16	5	8	11
40 - 60 tonn	36	18	17	22
20 - 40	71	61	49	43
Under 20 tonn	334	264	138	136
Fritidsbåter	48	44	17	37

Minstepriser 2007 - 2010

	2007	2008	2009	2010
Hannkrabbe	7,65 *	7,80 *	7,80 *	7,50
Hokrabbe	8,35	7,25	7,25	7,50

* = 10 % konsumandel

Snittpriser 2007 - 2010

Område	2007	2008	2009	2010
Vesterålen	(25,11)	(23,17)	-	-
Lofoten	7,83	-	-	-
Salten	7,83	7,34	7,46	7,38
Helgeland	7,80	7,20	7,21	7,48
Nord-Trøndelag	7,66	6,13	7,11	7,39
Sør-Trøndelag	8,24	7,62	7,72	7,75
Nordmøre	7,65	7,40	7,45	7,55
Totalt	7,94	7,42	7,50	7,60

KVALITET

God og dårlig kvalitet !

- All krabbe levende ved levering.
- Over minstemål (13 cm.)
- Vasskrabbe skal være utsortert.
- Sorteres i ho- og hann samt ”enkloinger”



Føringstilskudd/egenandel føring for fisker

- Totalt føringsramme i 2010 - **2,0 mill** - egenandel føring 25 øre
- Egenandel føring for fisker - **478 tusen kr.** (1.912 tonn a 25 øre/kg)

Utbetalt kjøper: 2,5 mill.

- Total føringsramme i 2009 - 2,7 mil - egenandel føring 10 øre
- Egenandel føring for fisker - kr 175 tusen kr. (1.755 tonn à 10 øre)

Takk for meg
Lykke til med årets krabbesesong!



Foto: Hitramat AS