

Fra biologi til marked

Lodde

John Isaksen og Sigurd Tjelmeland

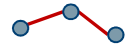
Innhold

- Litt om prosjektet
- Lodda
 - Biologi
 - Fangst
 - Produksjon
 - Marked
 - Kostnader ved "av/på"-fiske
- Ny forvaltningsregel?

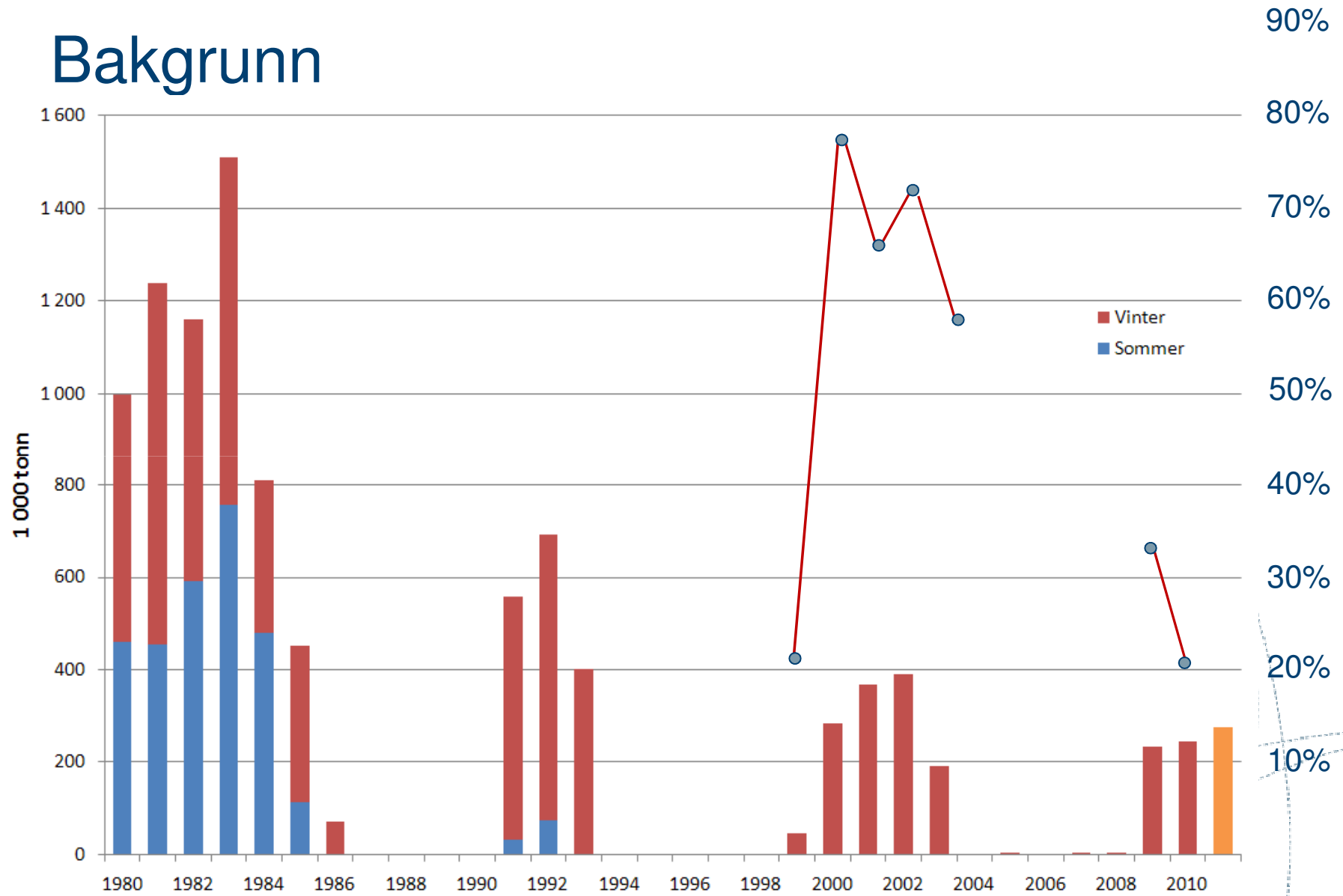


Markedsbasert høsting av lodde

- Ettårig prosjekt finansiert av FHF
 - Samarbeidsprosjekt mellom Nofima og Havforskningsinstituttet
 - Styrt av ei bredt sammensatt og kompetent styringsgruppe
- Belyse dagens høstingsregel opp mot en mulig ny høstingsregel for lodda (mer konservativ, men oftere fiske)
- ”Av/på”-reguleringenes effekt for kostnadene i
 - Fangst
 - Produksjon og
 - Markedsarbeid



Bakgrunn



Biologi

Fra ICES:	<u>2008</u>	<u>2009</u>	<u>2010</u>
Bestand	4,4 mt	3,8 mt	3,5 mt
Moden del	2,5 mt	2,3 mt	2,0 mt
Kvote (påflg. år)	390' t	360' t	380' t

Kvote: (60/40)	<u>2009</u>	<u>2010</u>	<u>2011</u>
Norge	234' t	245' t	275' t
Russland	156' t	115' t	105' t

Fangst:

Norge	233' t	245' t	275' t
Russland	73' t	77' t	??

Fiske og fangst

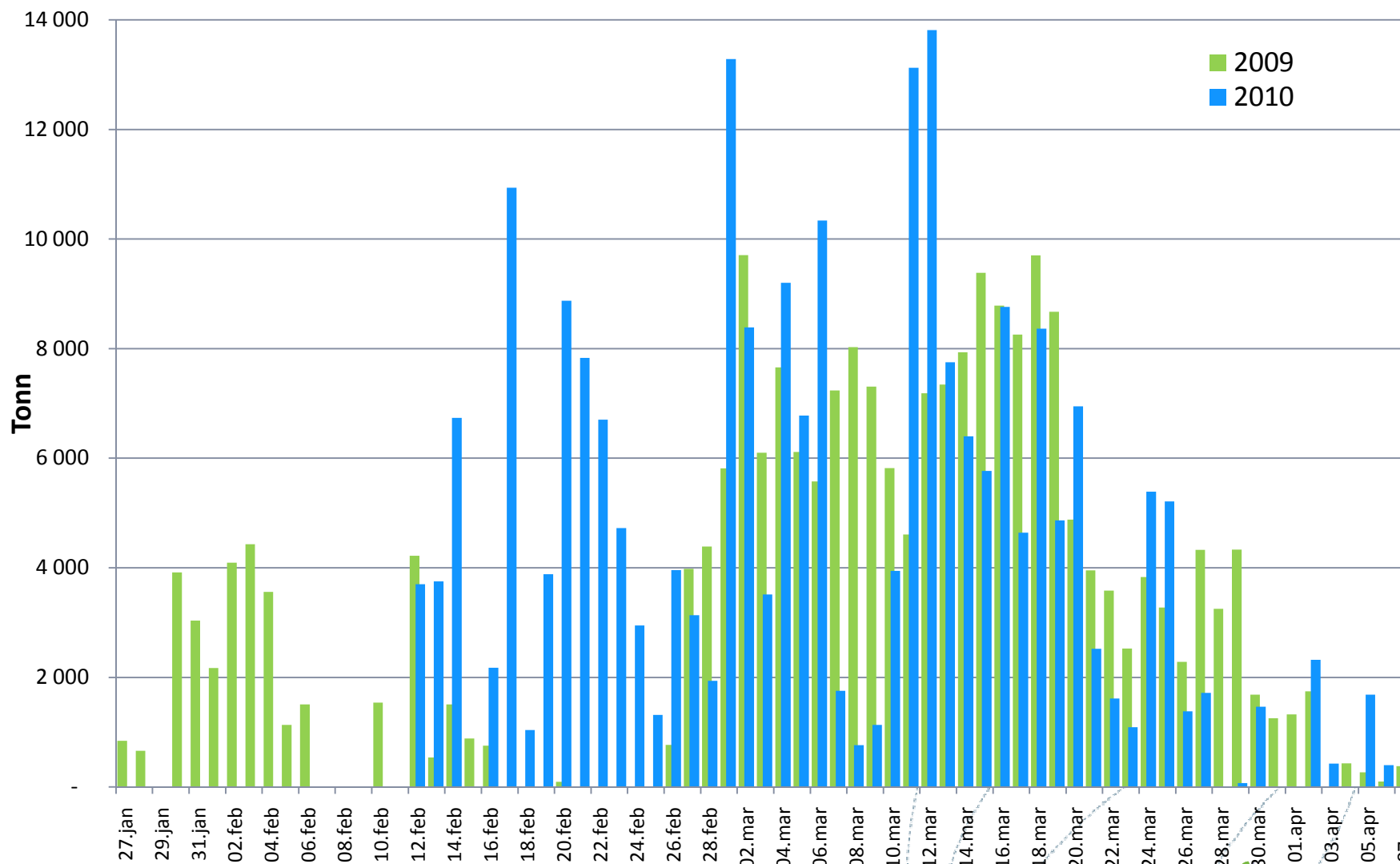
- Fangst fra 12. februar (2 uker etter fjoråret) til 7. april
- Innmeldinger fra 0 til 15 000 tonn daglig
- 70 % tas på kystnære farvann i Øst-Finnmarks
- Lavere påmelding i kystnot, men høyere deltakelse
 - Frykt for leveringsvansker og prioritert sildefiske

	Påmelding		Deltakelse		Andel konsum	
	2009	2010	2009	2010	2009	2010
Kyst	162	131	56	76	28 %	80 %
Trål	30	27	23	24	50 %	62 %
Ringnot			80	79	75 %	85 %
Total	271	238	159	179	66 %	80 %

Fiske og fangst...

- Problem med bifangst av torsk/hyse → stengte felt
- Endringer i kjøperkorpset
 - Vadsø ute, "Ocean Fresh" inn, ringnotfangster til Island
- Førstehåndsverdien opp fra 382 mKr i 2009 til ca 500 mKr

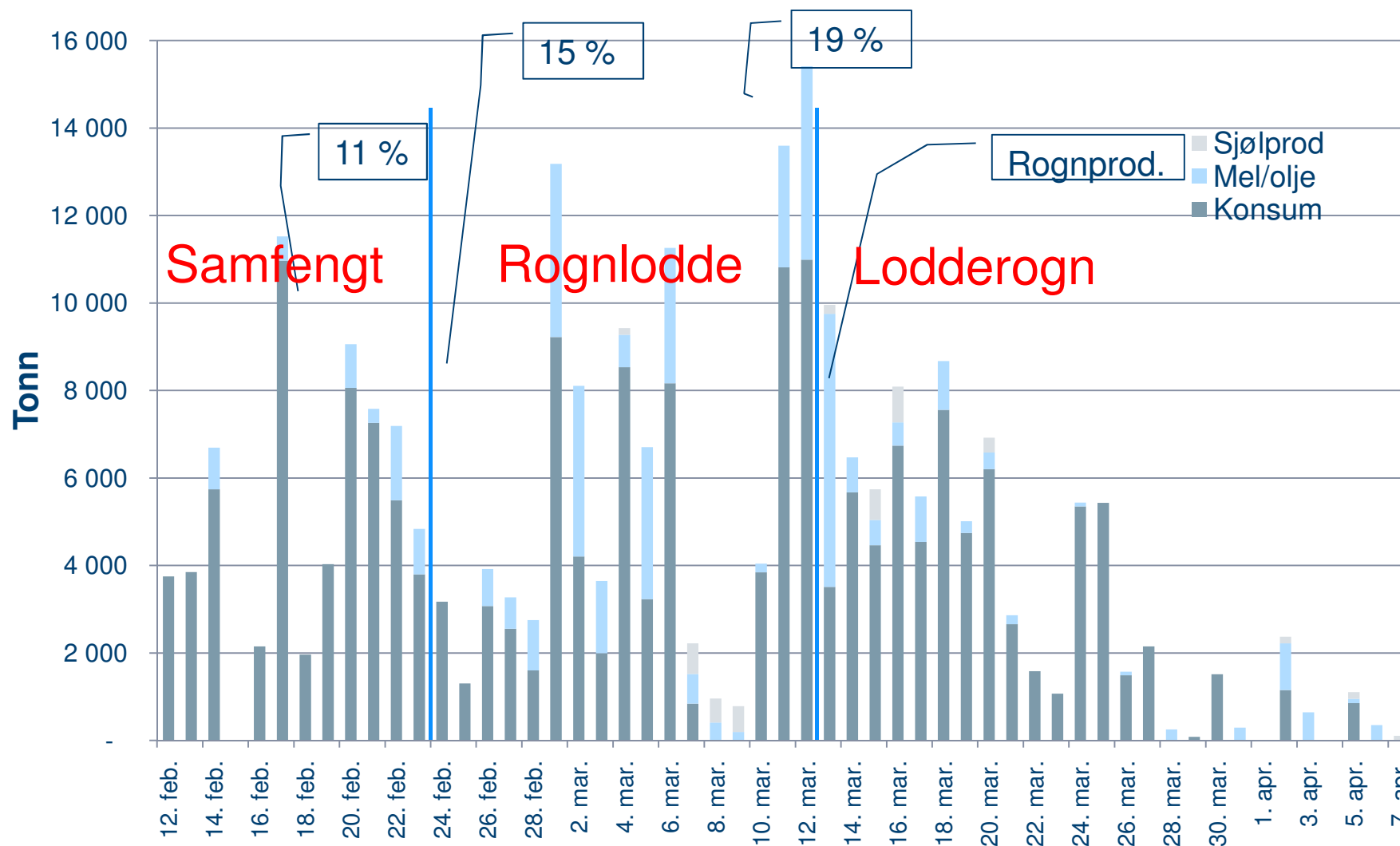
Fisket 2009/2010



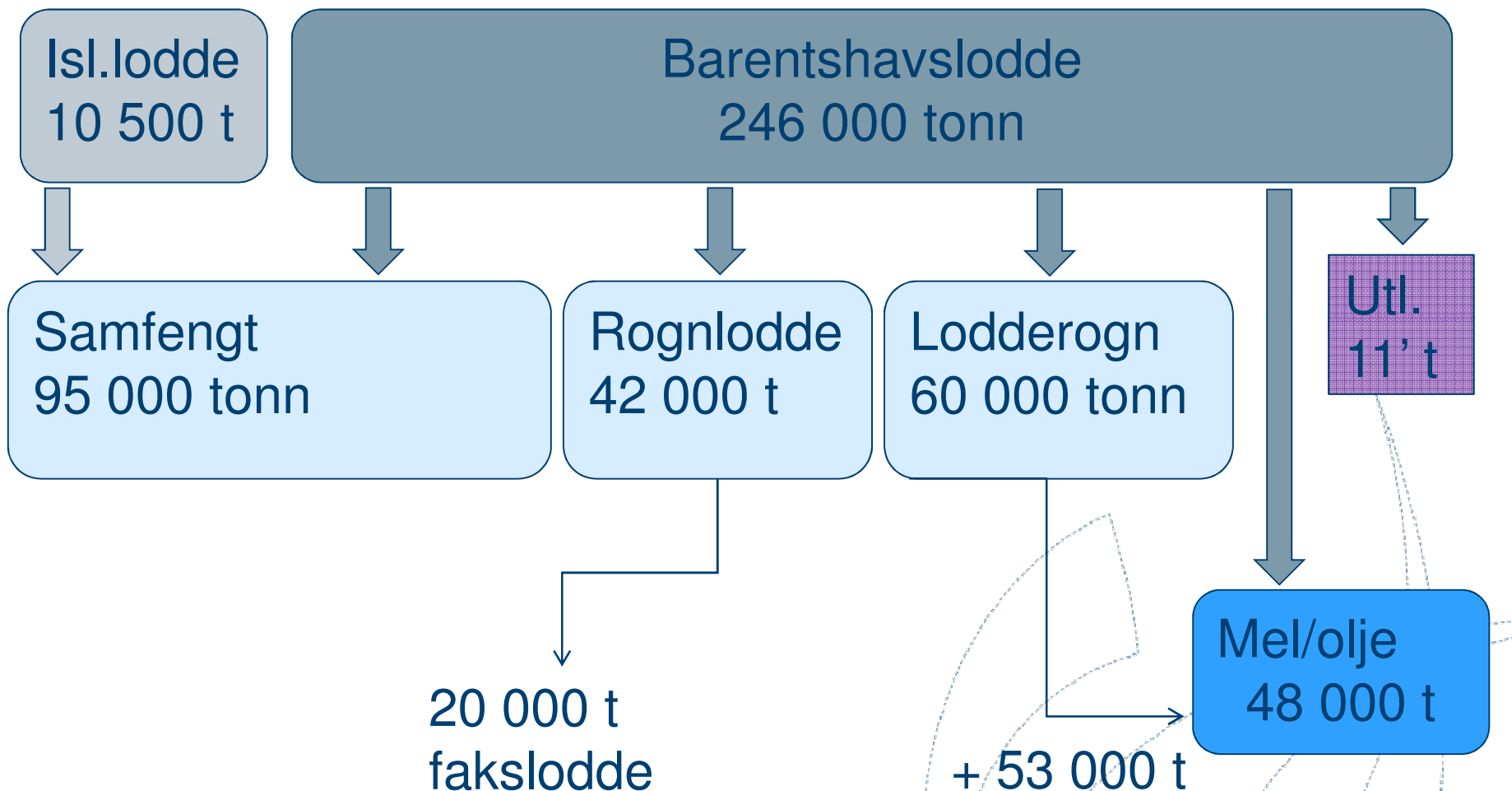
Produksjon

- Fire produkter: Mel/olje, samfengt, rognlodde og lodderogn
- Konsumprodukter med gitte "tidsvindu"
 - Samfengt (rognmodning: 13–15 %)
 - Rognlodde til Japan (15–18 %)
 - Lodderogn (rogninnhold: over 18 %)
- Om lag 80 prosent av loddekvantumet i 2010 gikk til konsum
 - Stor økning i lodderognproduksjon
- Kjøpere fra Egersund til Vardø
 - Flere konsumanlegg i kjøp (fra 26 til 34) – mange på kjøp
 - 8 mel-/olje anlegg (ett på Færøyene)

Produksjon...



Varestrøm – norsk produksjon av lodde



Marked

- Eksport frossen lodde – per oktober 2010:
 - Totalt: 114' tonn til en verdi av 426 mill – kr 3,73 per kg
 - *2009: 136' tonn til en verdi av 563 mill – kr 4,31 per kg*
- Eksportvolum: - 13 % Eksportverdi: - 24 %
 - 87 prosent til de 5 viktigste eksportlandene
- Lodderogn (anslag per oktober):
 - 1 400 tonn eksportert (til Japan, Korea, Kina og Thailand)
 - Verdi: 36,5 mill – kr 26,45 per kilo
 - Mer enn doblet volum fra i fjor – men 40 % prisnedgang
 - Mye på lager (dårligere kvalitet – enda lavere pris?)

Marked...

Januar – oktober	Volum			Eksportpris		
	2009	2010	Endr.	2009	2010	Endr.
Russland	53,0	33,5	- 37 %	3,55	3,41	- 4 %
Ukraina	35,7	31,7	- 11 %	3,51	3,50	0 %
Japan	12,1	13,6	13 %	7,93	4,79	- 40 %
Litauen	3,6	13,6	245 %	3,61	3,51	- 3 %
Kina	11,3	7,9	- 29 %	6,71	4,63	- 31 %
Totalt	130,5	114,0	- 13 %	4,31	3,73	-13 %

Hva koster "av/på"-fisket?

- Komplekse sammenhenger:
 - Dynamisk næring, utvikling over tid, teknologiske endringer og strukturendringer på sjø og land
- Svært vanskelig å anslå
 - Etableringskostnader; overetableringskostnader; klondyke
- To typer kostnader som påløper i ulike ledd i verdikjeden:



Dagens forvaltningsregel for lodde

- Max 5% sannsynlighet for at gytebestanden er mindre enn 200 000 tonn
- Supplerende regel: SSB_{MSY} – ikke utarbeidet ennå

Jakter på en ny forvaltningsregel, som:

- Er føre var (og dermed kan godkjennes av ICES)
- Gir bedre økonomi i næringa, ved at det kan fiskes oftere
- Ikke fungerer dårligere for økosystemet enn den vi har
 - Like god individuell vekst av torsk
 - Like god beskyttelse mot kannibalisme
 - Like god "gjødsling" av kysten

Forslag til ny høstingsregel

- Kombinere nåværende eller en framtidig MSY-basert regel med et tak på hvor stor fangsten kan være
- Avgrensing av fangsten gjør at:
 - Vi reduserer implementeringsusikkerheten ved store bestander
 - Øker den gjennomsnittlige mengden gytebestand og sikrer dermed i gjennomsnitt mer lodde i havet
- Denne økologiske gevinsten kan vi ta ut i å fiske oftere
- Kan lågere maksfangst men oftere fiske føre til bedre økonomi?

Hva krever ICES av en ny høstingsregel?

- Den må testes gjennom simuleringer før den kan godkjennes!
- Den modellen som skal brukes blir endelig bestemt av ICES i april 2010
- Som et resultat av prosjektet er muligheter for testing av markedsbaserte høstingsregler innarbeidet i det modellverktøyet som vil bli brukt av ICES
- Prosjektet baserer seg altså på modellverktøy som blir brukt til kvotefastsetting i praktisk forvaltning

Hva med ressurseierne (FKD og den norsk-russiske fiskerikommisjonen)?

- Kommisjonen vedtok høsten 2010 å frede lodderegelen i 5 år – den skal da evalueres
- Vi kjenner i dag ikke hvordan evalueringsprosessen blir
 - Ulike forslag ut til høring?
 - Intern evaluering i FKD, med bistand fra HI?
 - Testing av høstingsregler innarbeides i ICES forvaltingsmetodologi
 - Må sikre nok ressurser til denne prosessen

Takk for oppmerksomheten!

