

Sjømatdagene 2010

Fortrinn i markedet med industriesign

Dag 2: Foredling / Ferskfisk

Kjersti Øverbø Schulte & Silvia Hélène Lesoil

Hva er design?

- Utvikle nye løsninger og ta valg
- Endre utseende, funksjon, opplevd kvalitet
- Brukervennlighet, estetikk, teknologi, bærekraft, økonomi, identitet og kultur
- Bevisst og strukturell prosess



Eksempler på prisbelønnede produkter utviklet av Formel Industriedesign. Fra venstre; InLine strømbryter (ABB), skistaver (Swix Sport) og sensor til snurpenot (Simrad).

Noen observasjoner

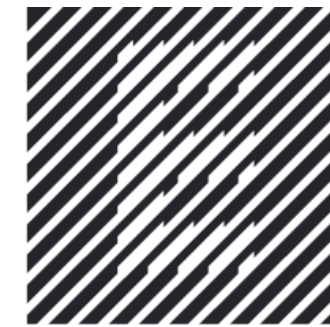
- Små design- eller PU-avdelinger
- Produkter endres ofte ad-hoc
- Fokus på bulk (volumsyke)
- Stor avstand til markedene; geografi og kultur



For å få kunnskap om
forbrukeren ser vi til
konkurrentene

Design Effekt

- Årlig hedersbetegnelse fra Norsk Designråd
- Måler effekten av design
- Tallfester resultater
- Belønner de beste av de nominerte



DESIGN EFFEKT
NORSK DESIGNRÅD

Design Effekt Grand Prix

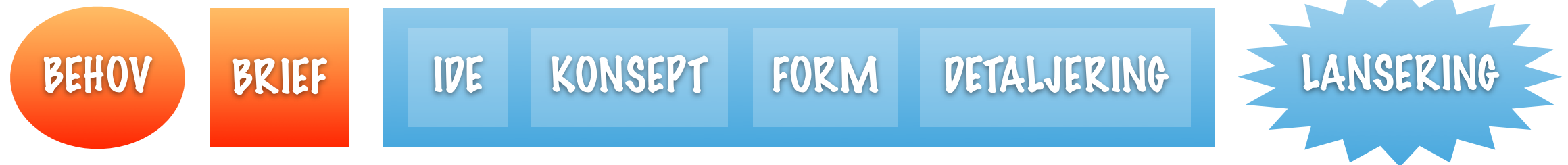
Den beste av de nominerte vinner Grand Prix og vinneren i 2009 ble sjømatserien Lofoten:

- Satsing over 10 år
- Innarbeidet tankesett
- Lokal stolthet på Leknes



Ti år tilbake valgte daglig leder av Lofotprodukt, Sigvald Rist, å satse på design som et virkemiddel for økt lønnsomhet. Design av Strømme Thronsen Design.

Hvordan gjøre design?



Forarbeid hos og av bedriften før designarbeidet starter:

- Fastsette rammebetingelser og budsjett
- Utvikle en designbrief
- Etablere prosjektgruppe inklusivt designere

Hvordan gjøre design?

IDE

KONSEPT

FORM

DETALJERING

Designfase 1: Ideutvikling

- Lage mood-boards
- Tegne mange utforskende skisser
- Utvikle designspesifikasjon



Hvordan gjøre design?



Designfase 2: Konseptutvikling

- Lage oppsummerende skisser (2D/3D)
- Oppdatere designspesifikasjon
- Skissere hypotetiske løsninger som imøtekommer ønsker og behov



Hvordan gjøre design?



Designfase 3: Formutvikling

- Utvikle formløsninger for valgt konsept
- Veksle mellom del- og hovedform (3D)
- Spikre designspesifikasjon



Hvordan gjøre design?

IDE

KONSEPT

FORM

DETALJERING

Designfase 4: Detaljering

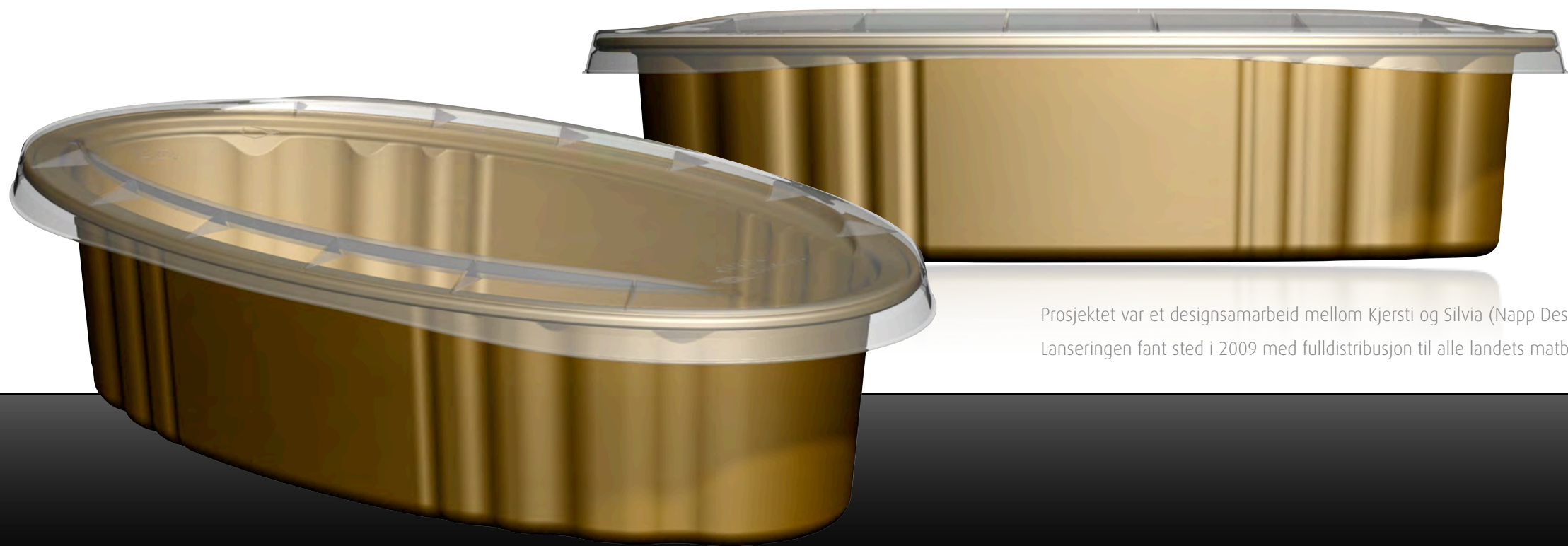
- Detaljere valgt løsning med modell (3D)
- Samarbeide med leverandør
- Testing og korrektur på prototype



Case - matemballasje

Prosjekt: Strukturell emballasje for ovnsbakt postei (Gilde & Prior)

Mål: Relansering for bedre differensiering i butikkhyllene

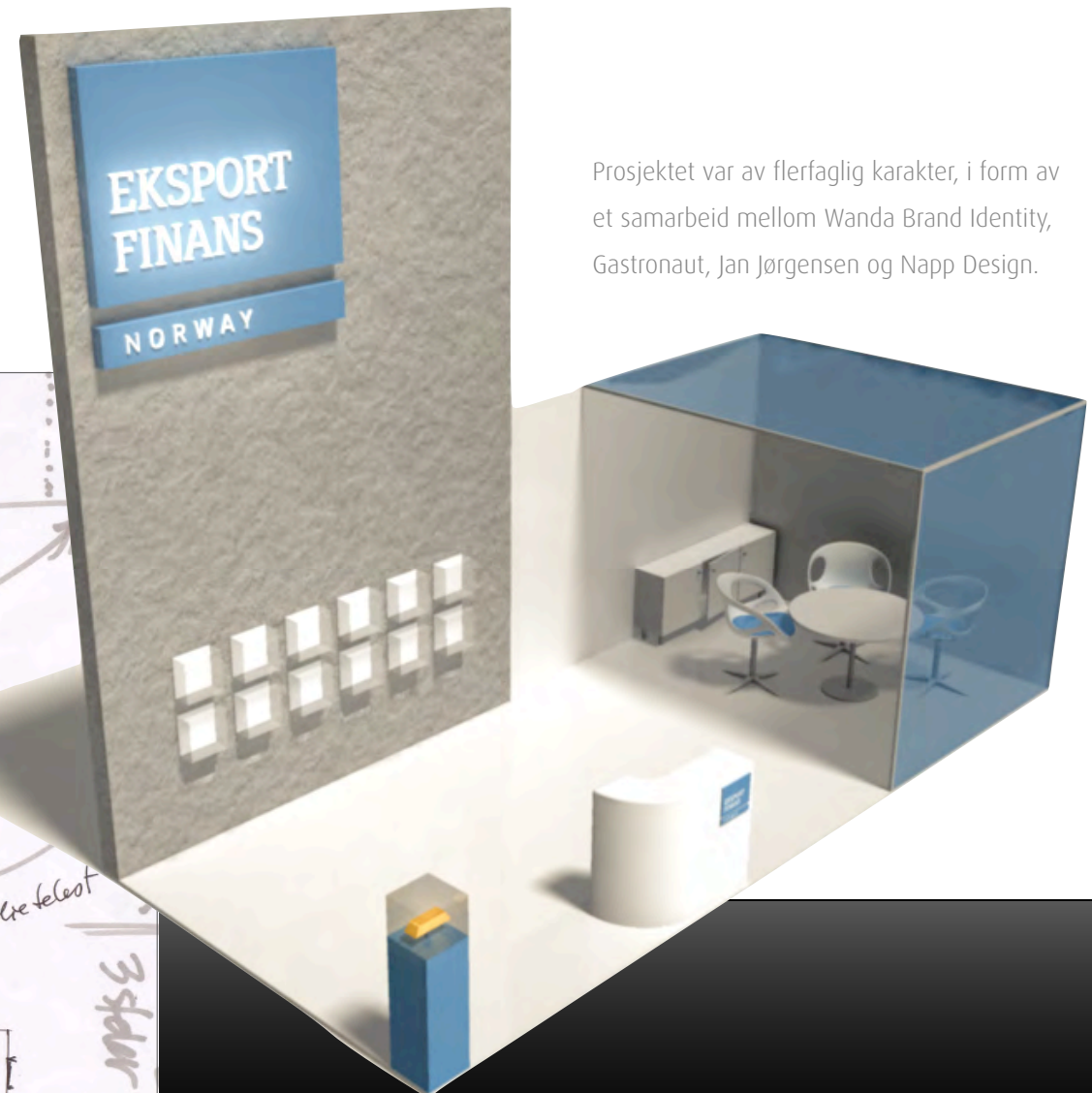
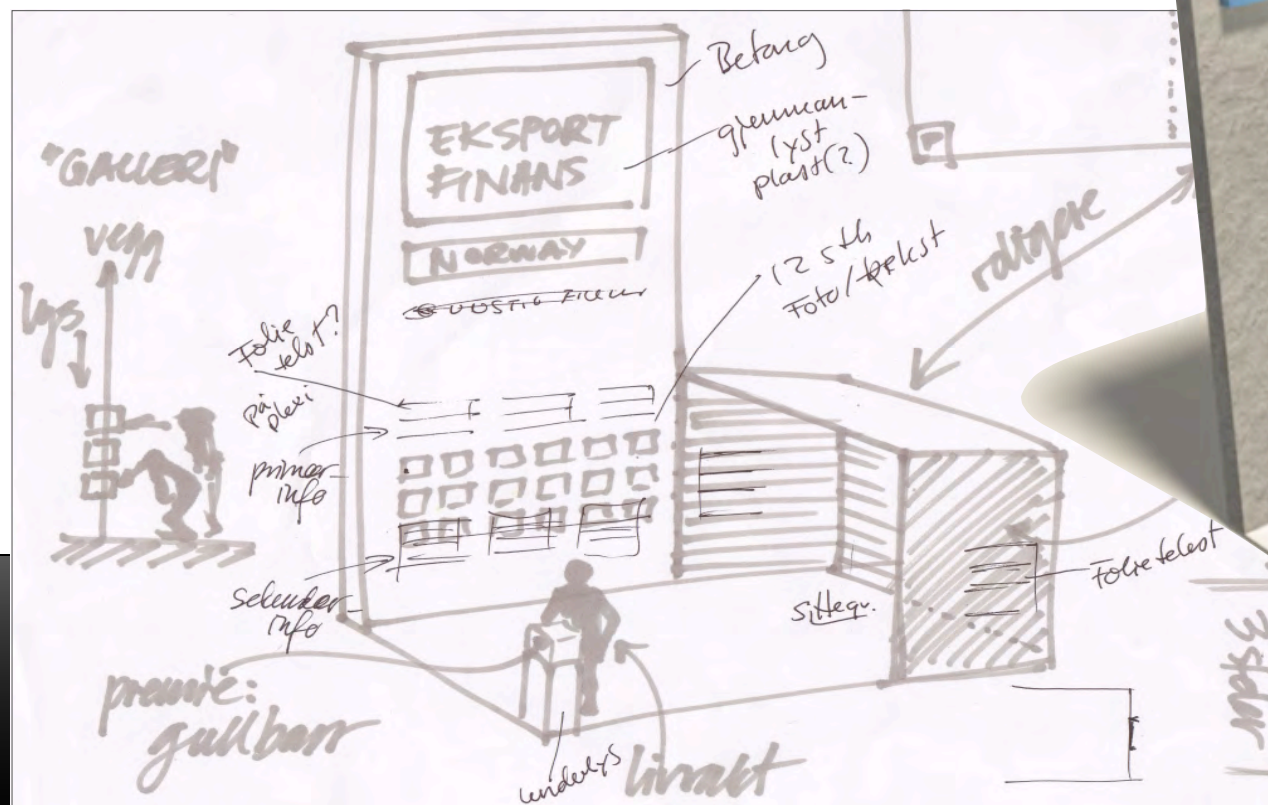


Prosjektet var et designsamarbeid mellom Kjersti og Silvia (Napp Design AS).
Lanseringen fant sted i 2009 med full distribusjon til alle landets matbutikker.

Case - messestand

Prosjekt: Profilering av finansaktør

Mål: Stand på Nor-Shipping 2009



Prosjektet var av flerfaglig karakter, i form av et samarbeid mellom Wanda Brand Identity, Gastronom, Jan Jørgensen og Napp Design.

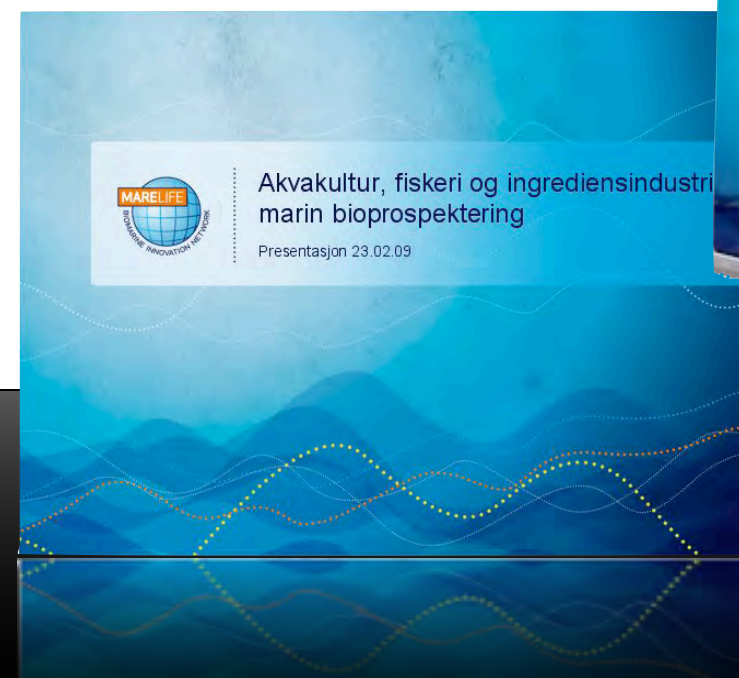
Case - visuell identitet

Prosjekt: Utvikling av profil til bruk på web og print

Mål: Lansering av helhetlig presentasjonsmaterieill til NASF 2009



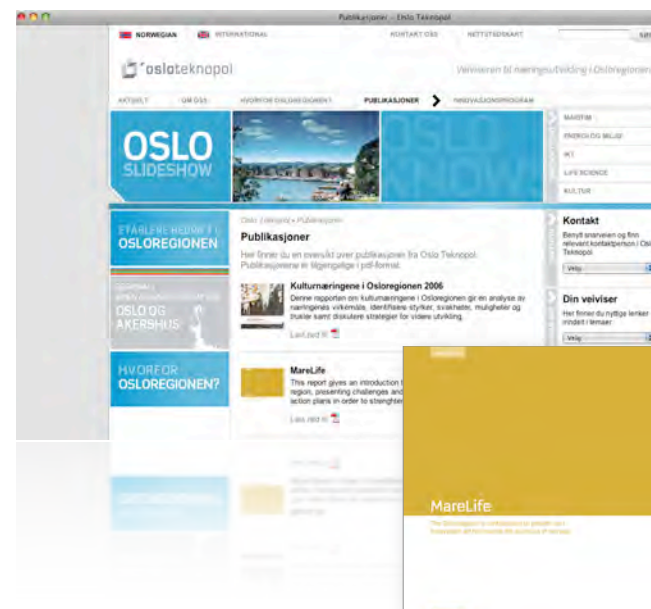
Prosjektet inkluderte ferdigstilling av logo og design av brosjyre, brevark, mailsignatur, roll-up og presentasjonmal.



Case - grafisk design

Prosjekt: Design av publikasjoner for print og web

Mål: Presentasjon av resultater



Helhetlig design

- Anvender metodikk egnet for svært ulike situasjoner/prosesser
- Bidrar til å skape og innfri forventninger
- Muliggjør mer effektiv bruk av ressurser
- Bygger identitet på lang sikt

Noen tips - helt gratis!

- Kan design løse deres behov? Be om et uforpliktende møte!
- Bruk godt med tid på designbriefen!
- Tenk helhetlig og langsiktig.
- Delta i designprosessen og still kritiske spørsmål!
- Pass på å gi riktig informasjon, fordi sene endringer kan bli svært dyre.

Noen designspørsmål?



Kjersti Øverbø Schulte

T: +47 911 96 311

E: kjersti.schulte@gmail.com



Silvia Hélène Lesoil

T: +47 99 62 42 90

E: silvia@nappdesign.no



Napp Design AS

Blogg: nappdesign.no

Twitter: [@NappDesign](https://twitter.com/NappDesign)

Kort om Kjersti

- '01: Diplomarbeid om rakfisk
- '03-'10: Undervisning i emballasjedesign (NTNU)
- '05: Medlem av Teknologirådets ekspertgruppe for marin verdiskapning
- '09: Doktorgradsavhandling: Design activities in the Norwegian seafood industry
- '10: Forsker ved SFI Norman (NTNU/Sintef)



Kort om Silvia

- '00: Utøver i fekting under OL i Sydney
- '03: Emballasje for fersk filet
- '05: Diplom om torsk for barn, ungdom og eldre
- '07: Partner i Napp Design AS
- '09: Styremedlem i Norske Industridesignerne
- '10: Stryringsgruppen for Design Norge



Kort om Napp Design

- Leverer strategisk design til norsk sjømatindustri
- Benytter form som fremste virkemiddel for å bygge identitet og styrke konkurransekraft
- Kan vise til fartstid i generell produktutvikling og design av emballasje for næringsmidler
- Etablert 07/07/07 i Oslo og forbereder i 2010 lansering av en ny filial i Lofoten

