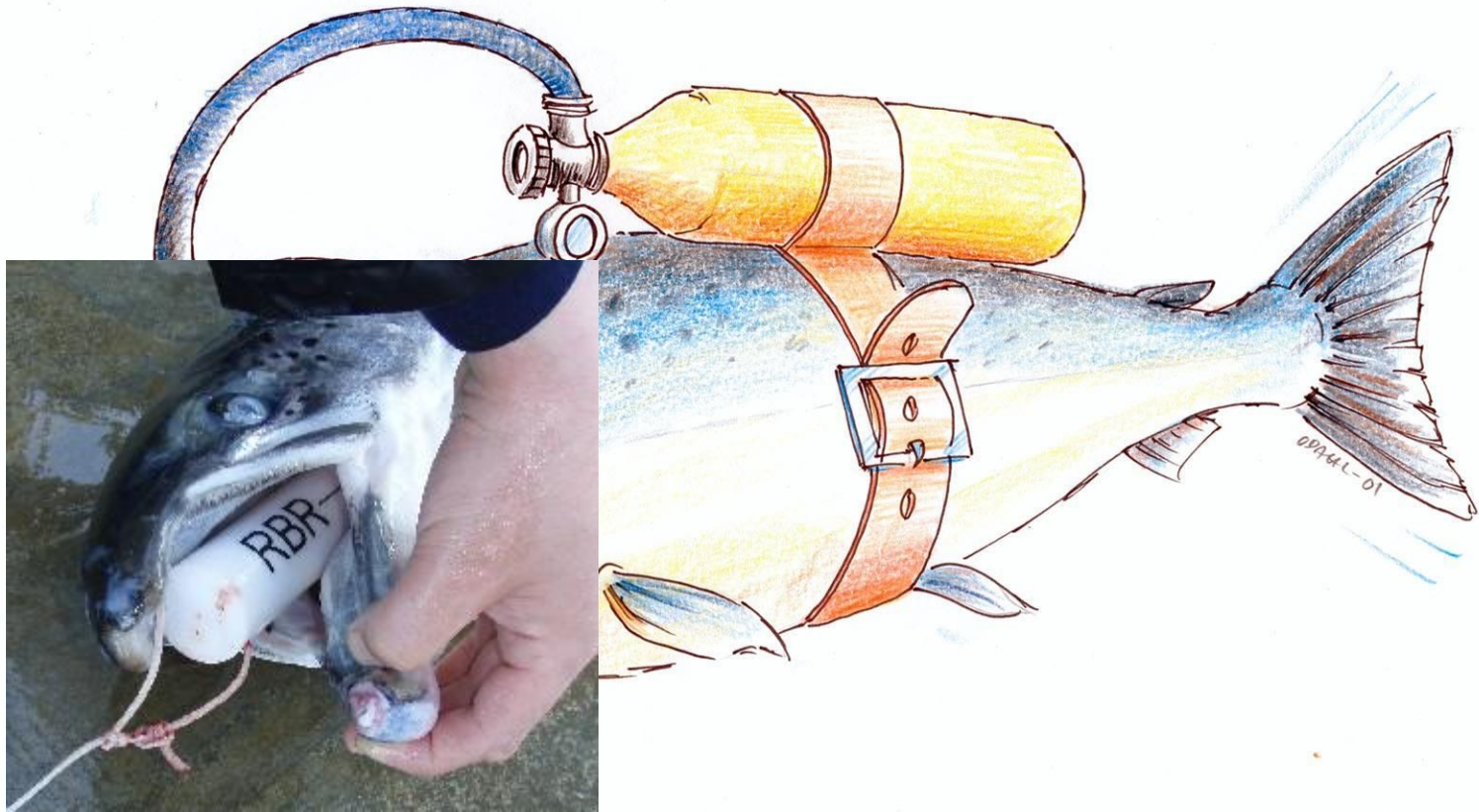


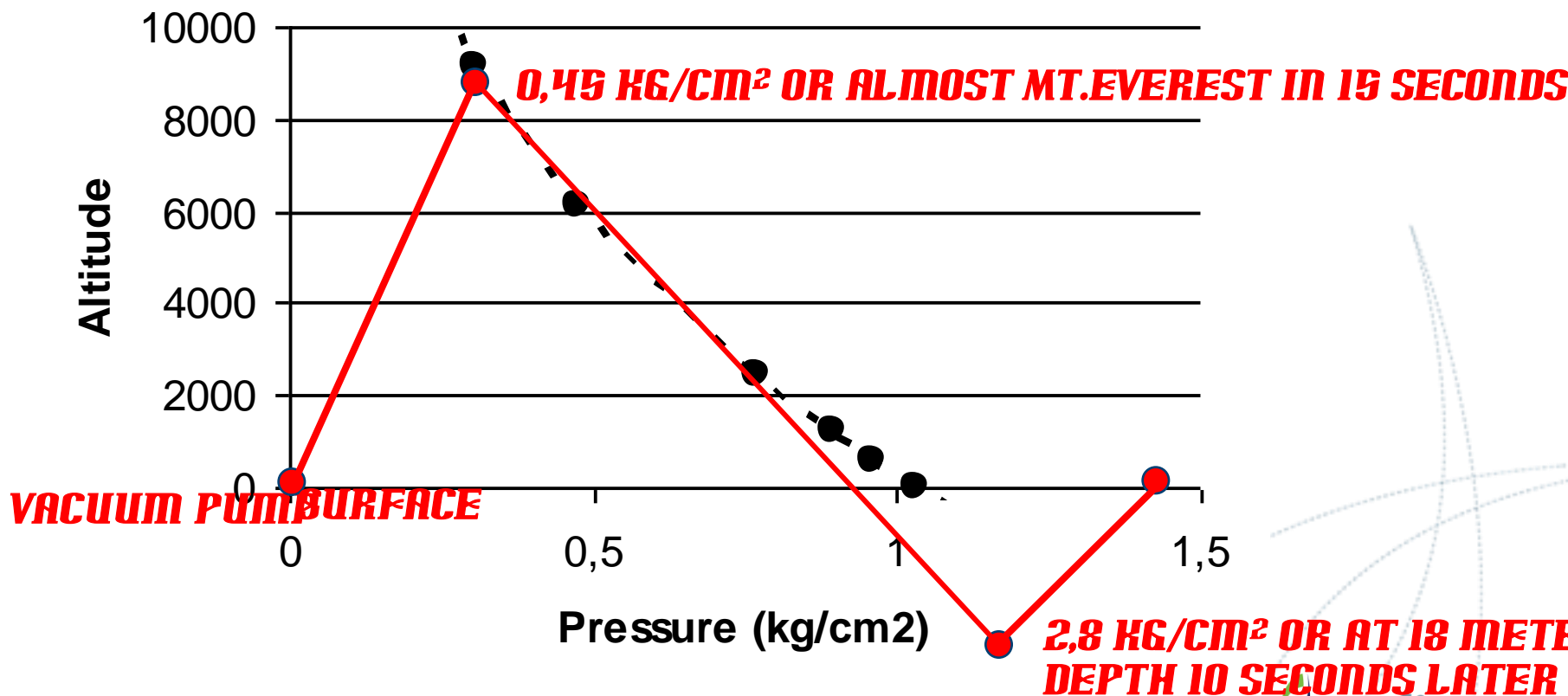
# Pumping av levende og sløyd fisk - noen innspill til gruppearbeid

- Akvakultur
- Fangstbasert akvakultur
- Fiskerinæringen

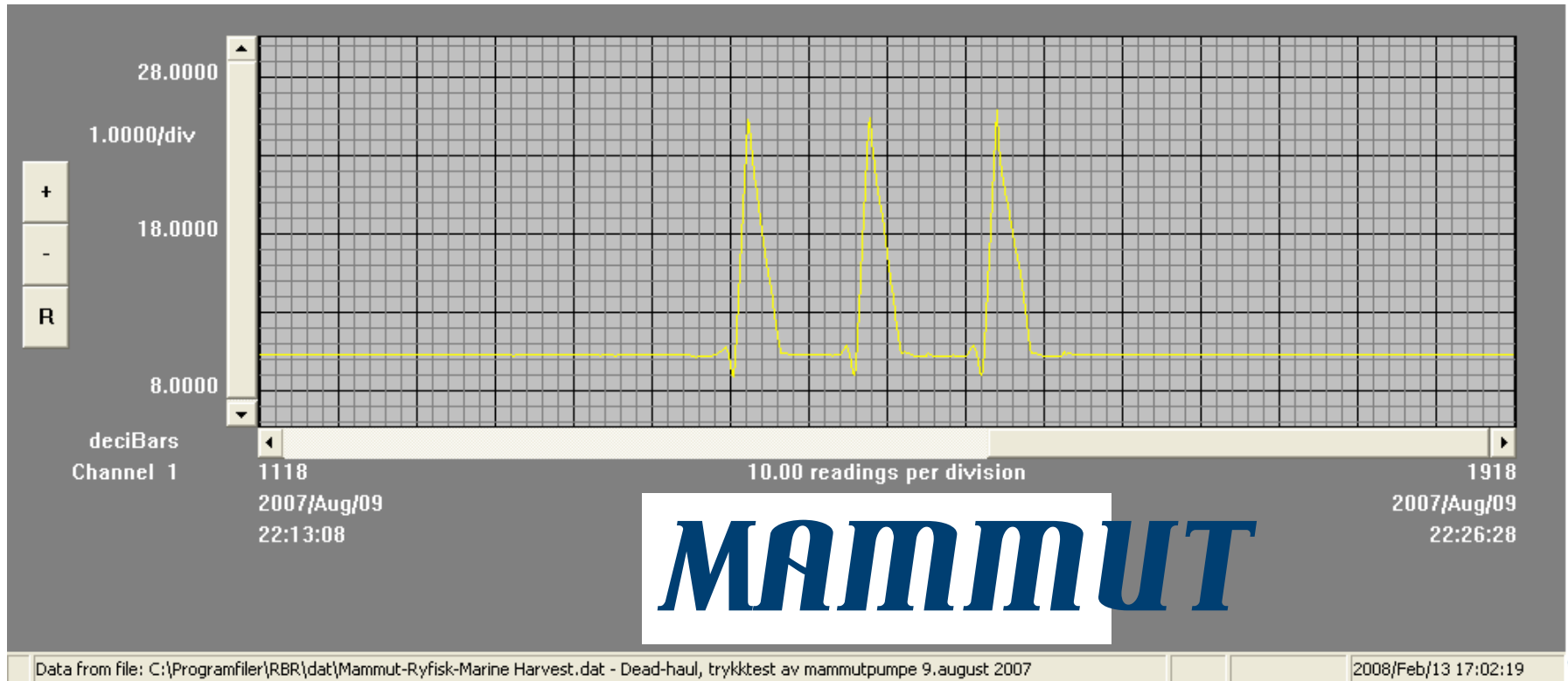
# Total beskyttelse?



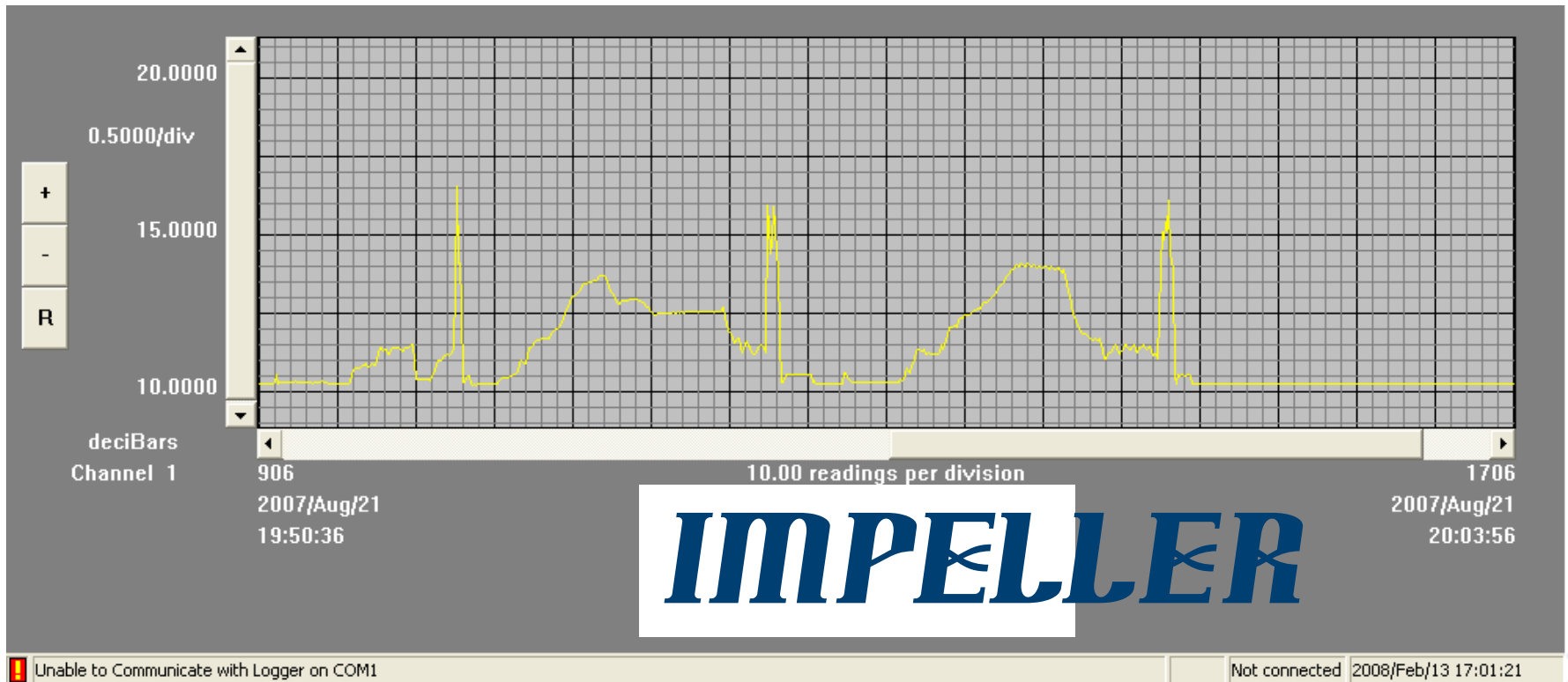
# Pumping og trykk



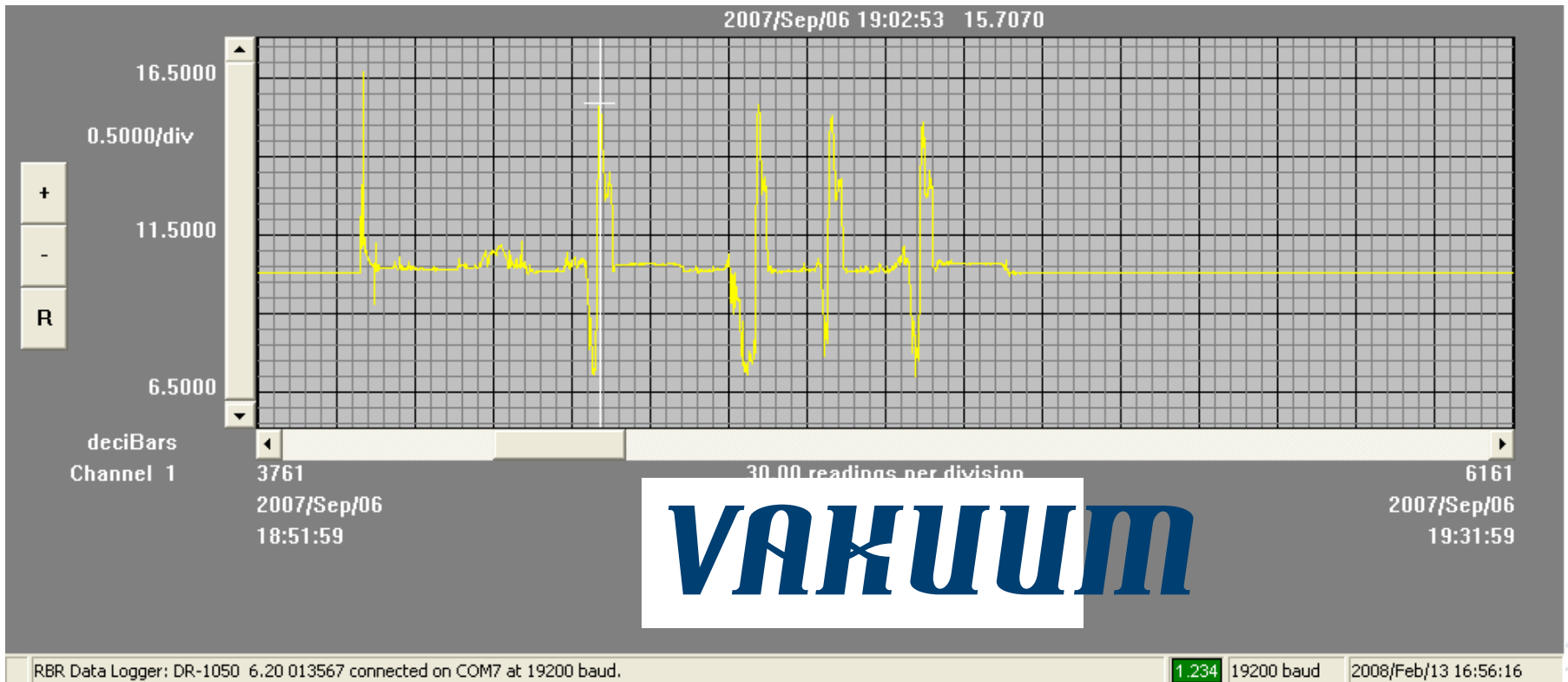
# Ulike pumper



# Ulike pumper

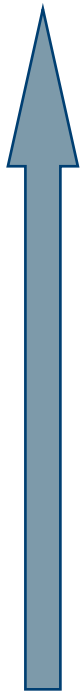


# Ulike pumper



# Torsk trenger tid til trykktilpassing (Tttt)

20m



4 hours

50m



20m

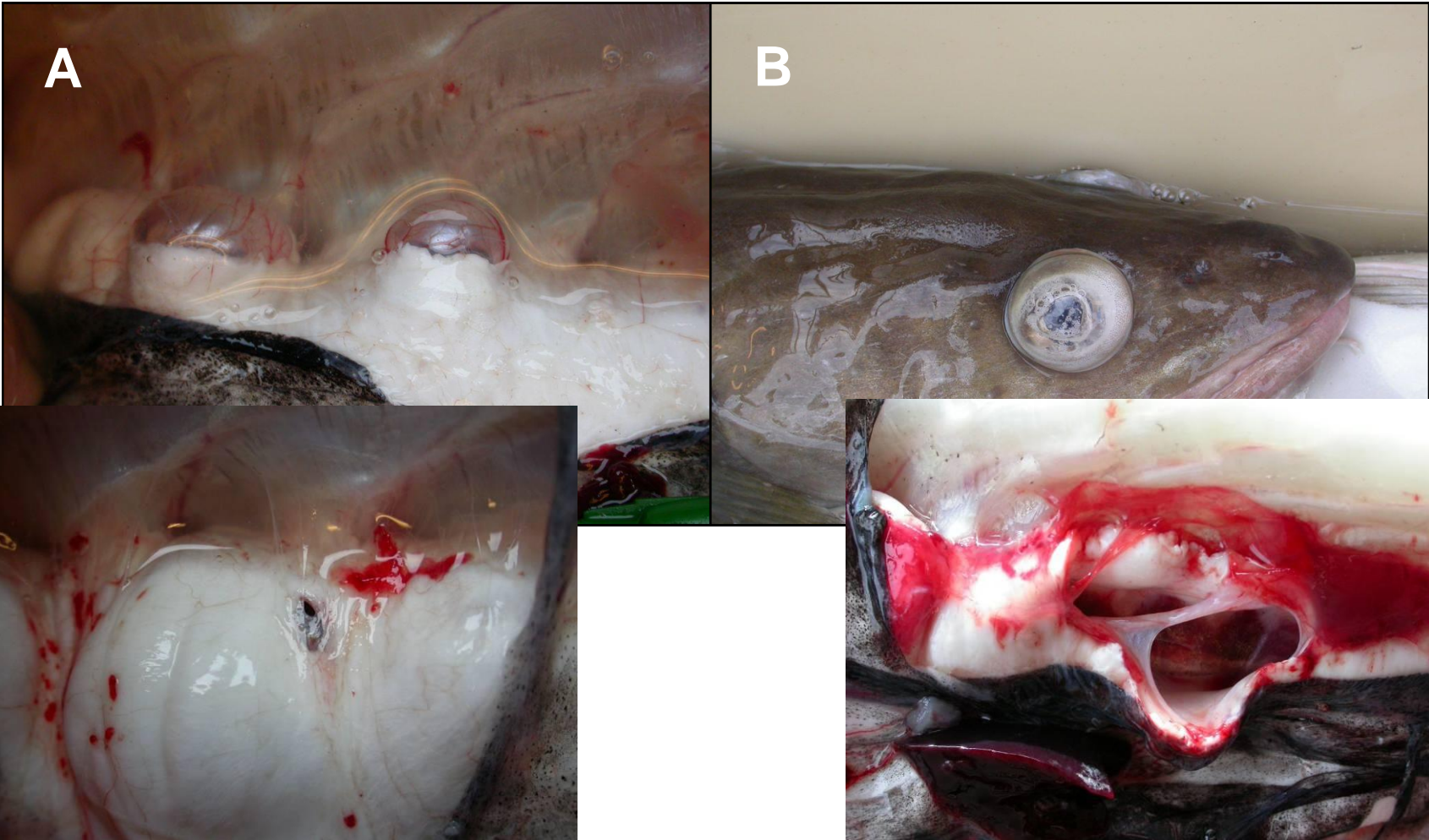


> 20 hours

50m

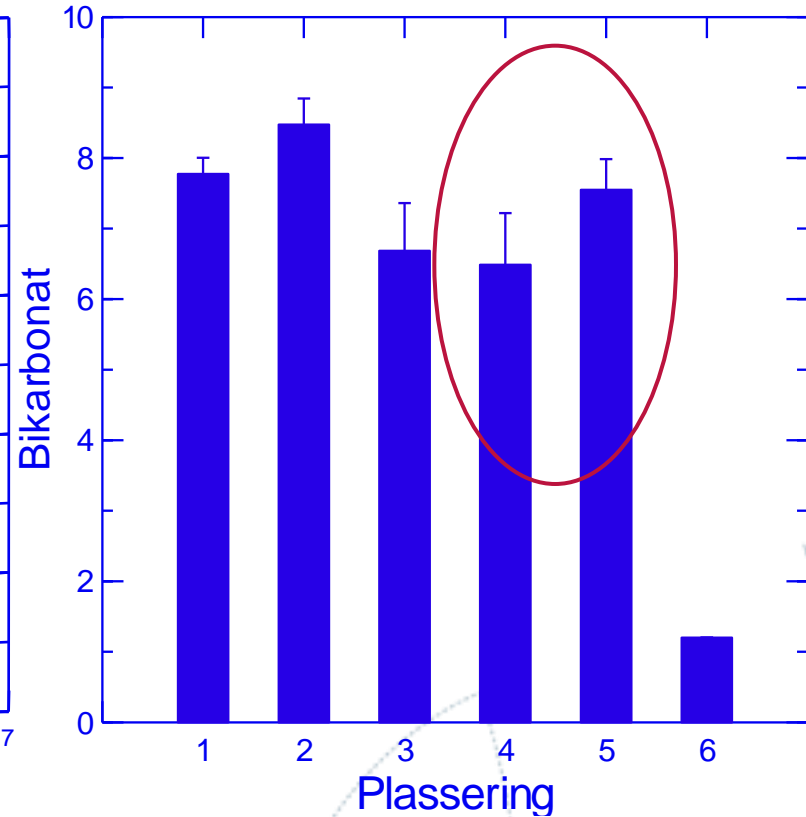
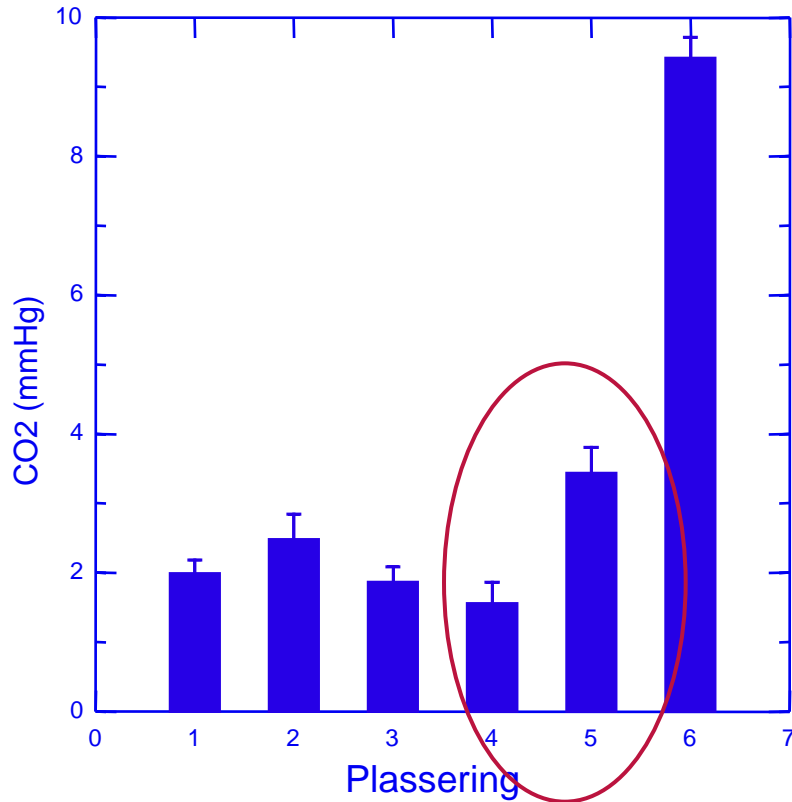


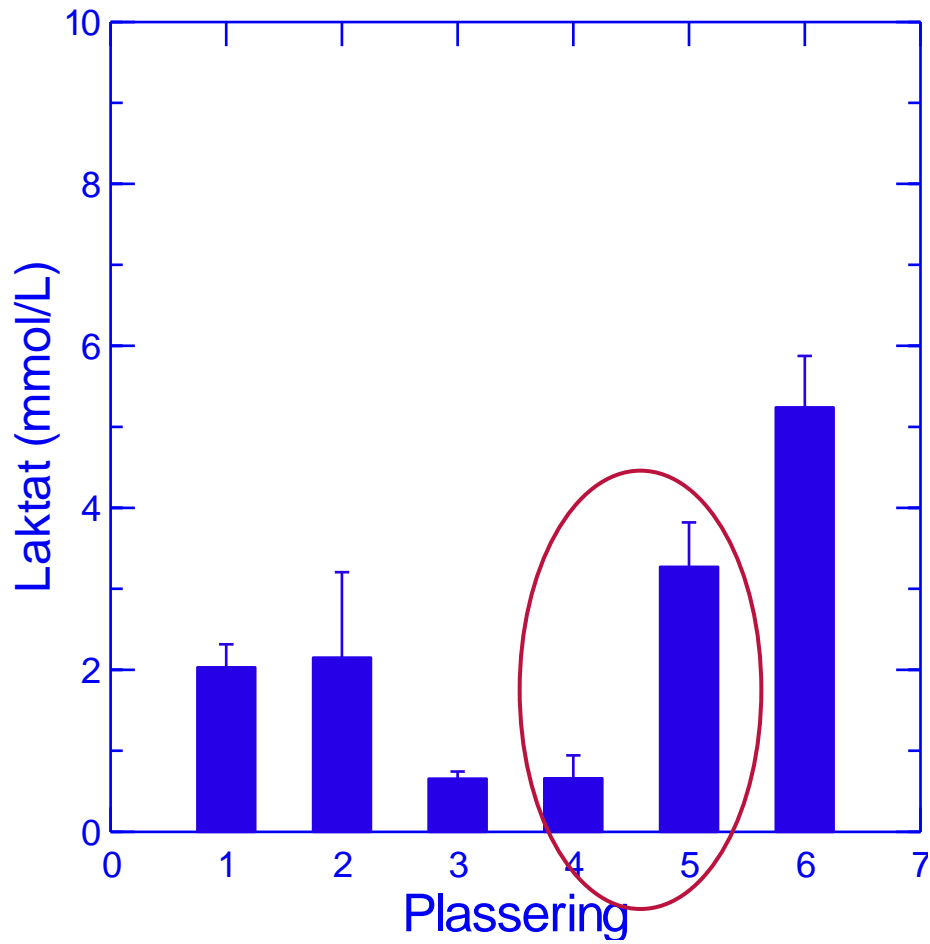
.. If pressure is reduced with more than 60%; 25 meter to the surface.....





# Fysiologi - blodgasser





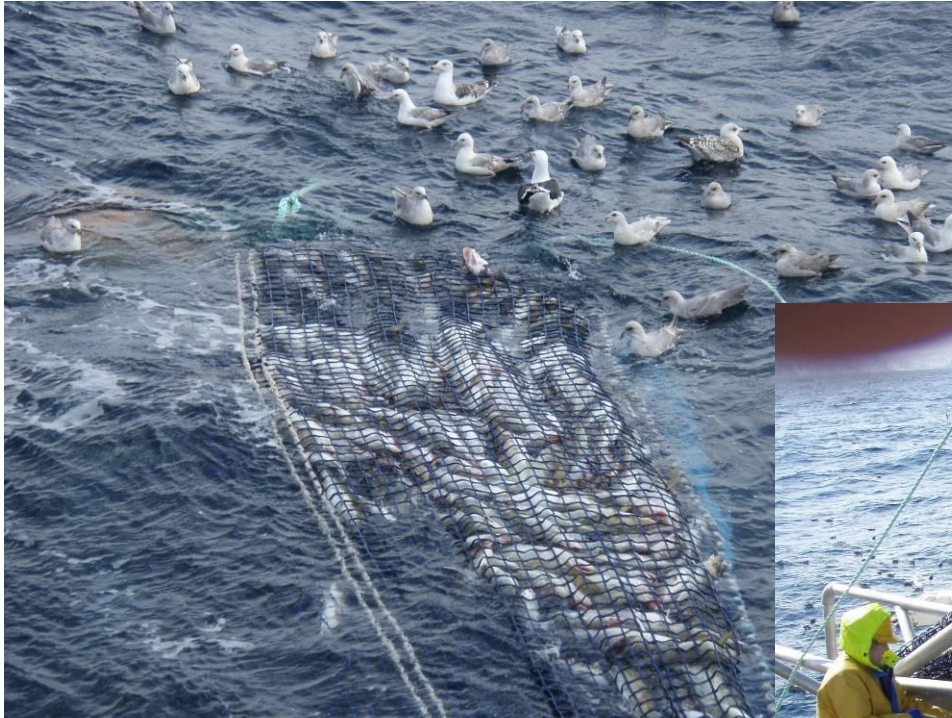


- 1. Levende
- 2. Container
- 3. RSW
- 4. Kasser

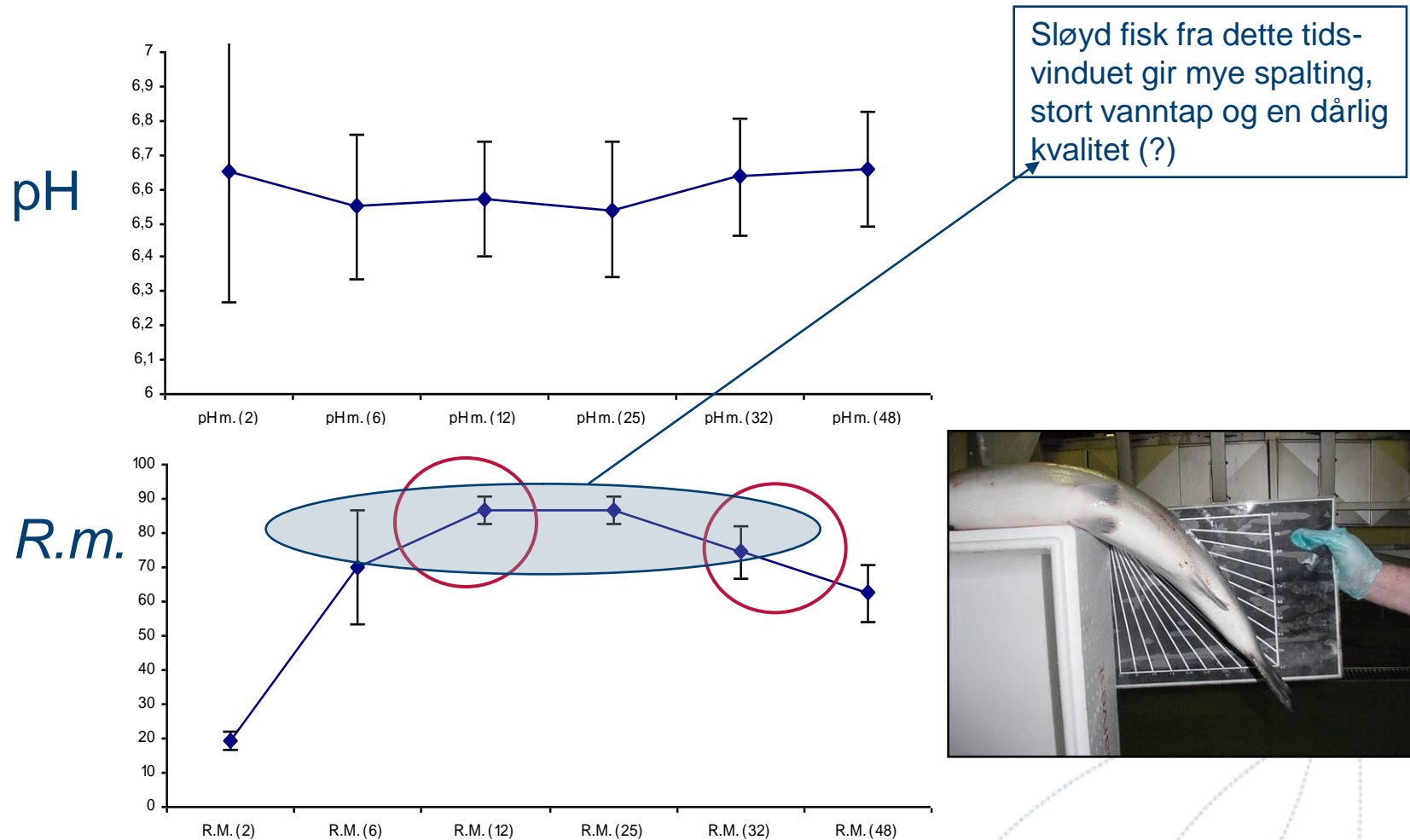


PRIS

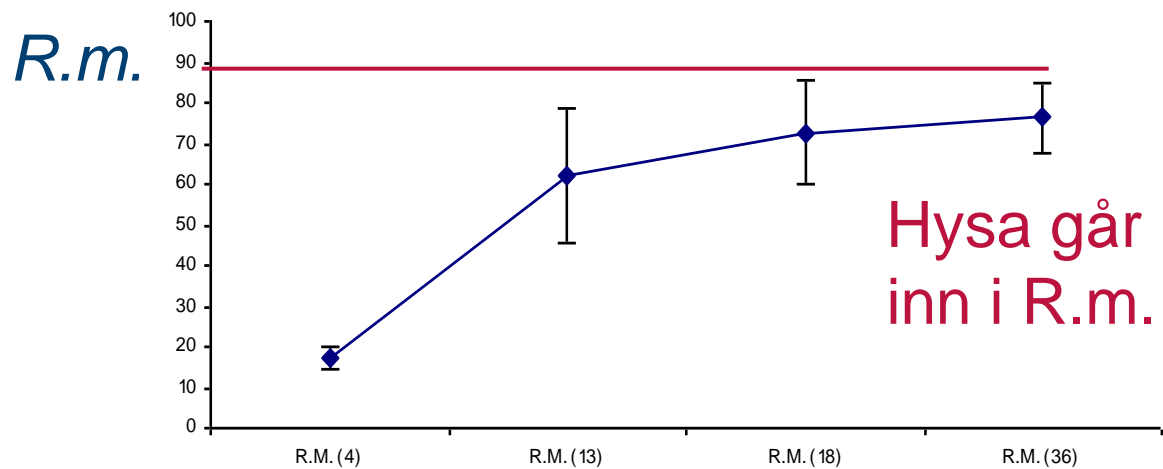
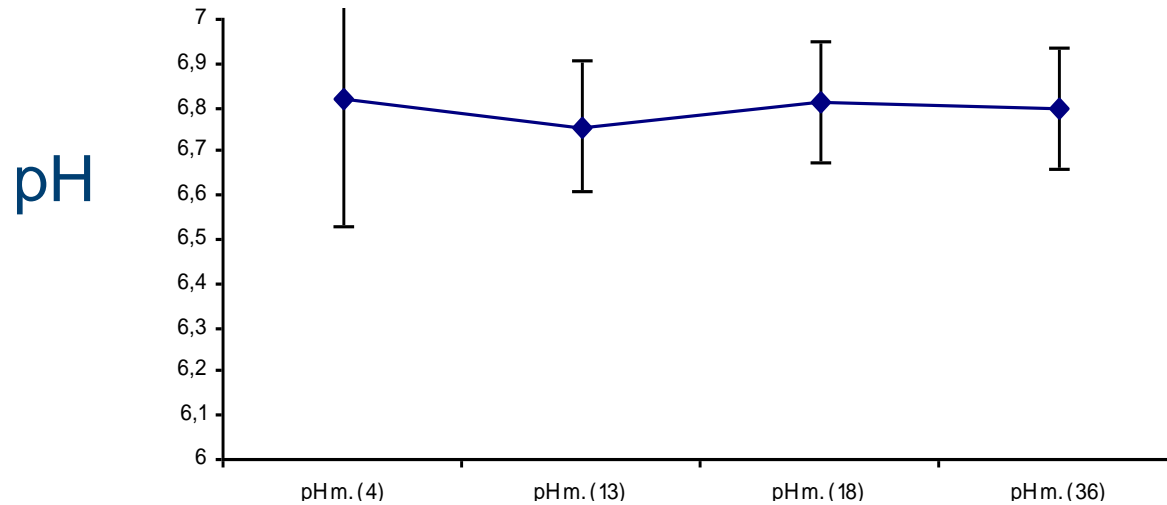
# Tokt M/K Kildin, mai 2008



# Dødsstivhet – *Rigor mortis* & pH – fangst



# Dødsstivhet – *Rigor mortis* & pH – slaktet 12 timer etter fangst



# Litt å huske på:

- Norsk fiskeri- og havbruksnæring eksporterte for 35,6 mrd i 2006.
- Norsk sjømat for ca. 30 mrd har vært pumpet minst en gang
- Det er få produsenter av pumper i markedet
- Det er lite dokumentasjon om hvordan pumpene påvirker det de pumper
- Hva betyr fysikk (variasjon i trykk o/u 1 atm)?
- Hva betyr rørdimensjon (10'-12'-14'-16')
- Hva betyr utformingene av 90-graders bend?
- For den levende: Hva betyr fiskens fysiologiske status for vurderingen?
- For den døde: Hva betyr plasseringen i "rigor-forløpet" for vurderingen?

# Litt å huske på:

- Kvalitet og velferd
- Ventemerid; konstruksjon, vannkvalitet, trenging, variasjon
- Art: physostom (åpen blære-laks) eller physoclist (lukket blæretorsk)
- Oppdrettstorsk eller villtorsk?
- Sprengt blære: fangstbasert rett etter fangst
- Svak blære: fangstbasert etter restitusjon, men før transport
- Logistikk: måling, veiing og telling – hvilken teknologi skal (må) velges?