

LMV-følgeprosjekt

Presentasjon workshop fangstbasert akvakultur

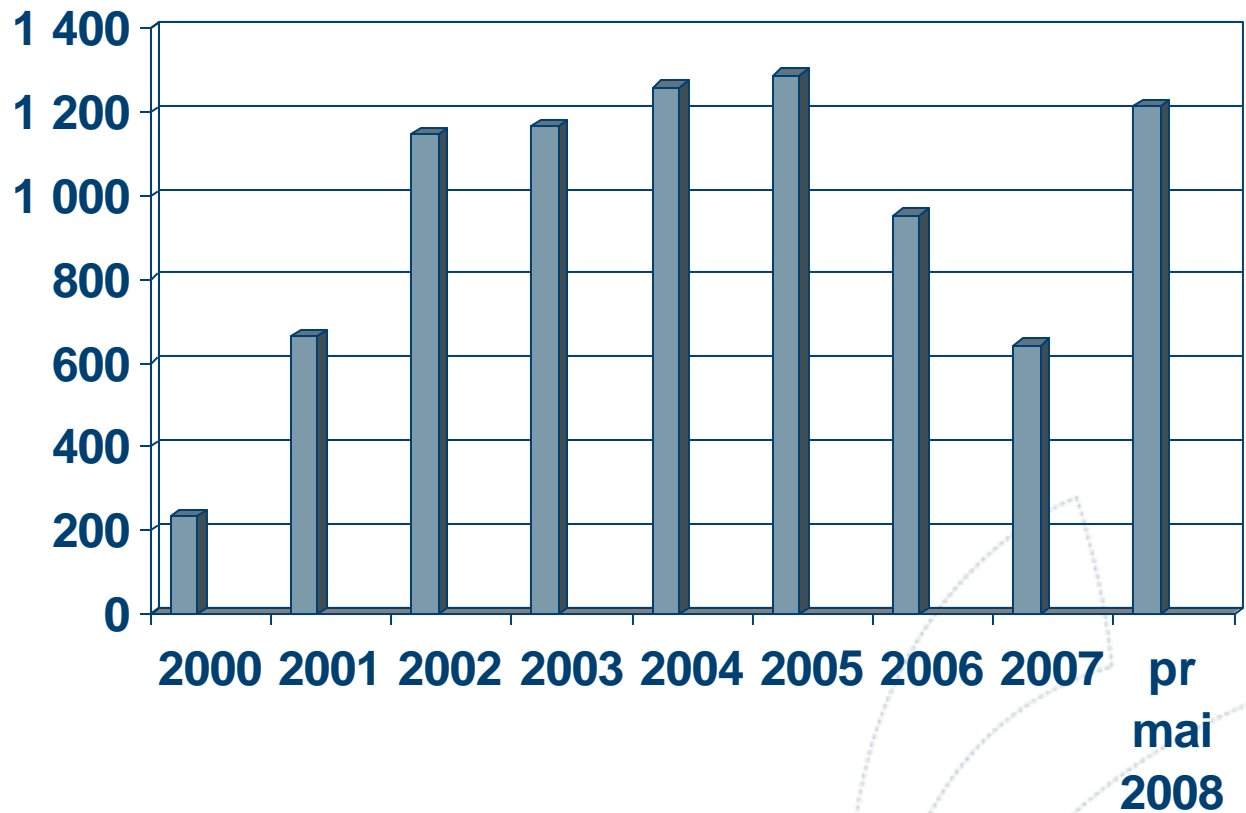
Onsdag 4. juni 2008 - Myre

Øystein Hermansen

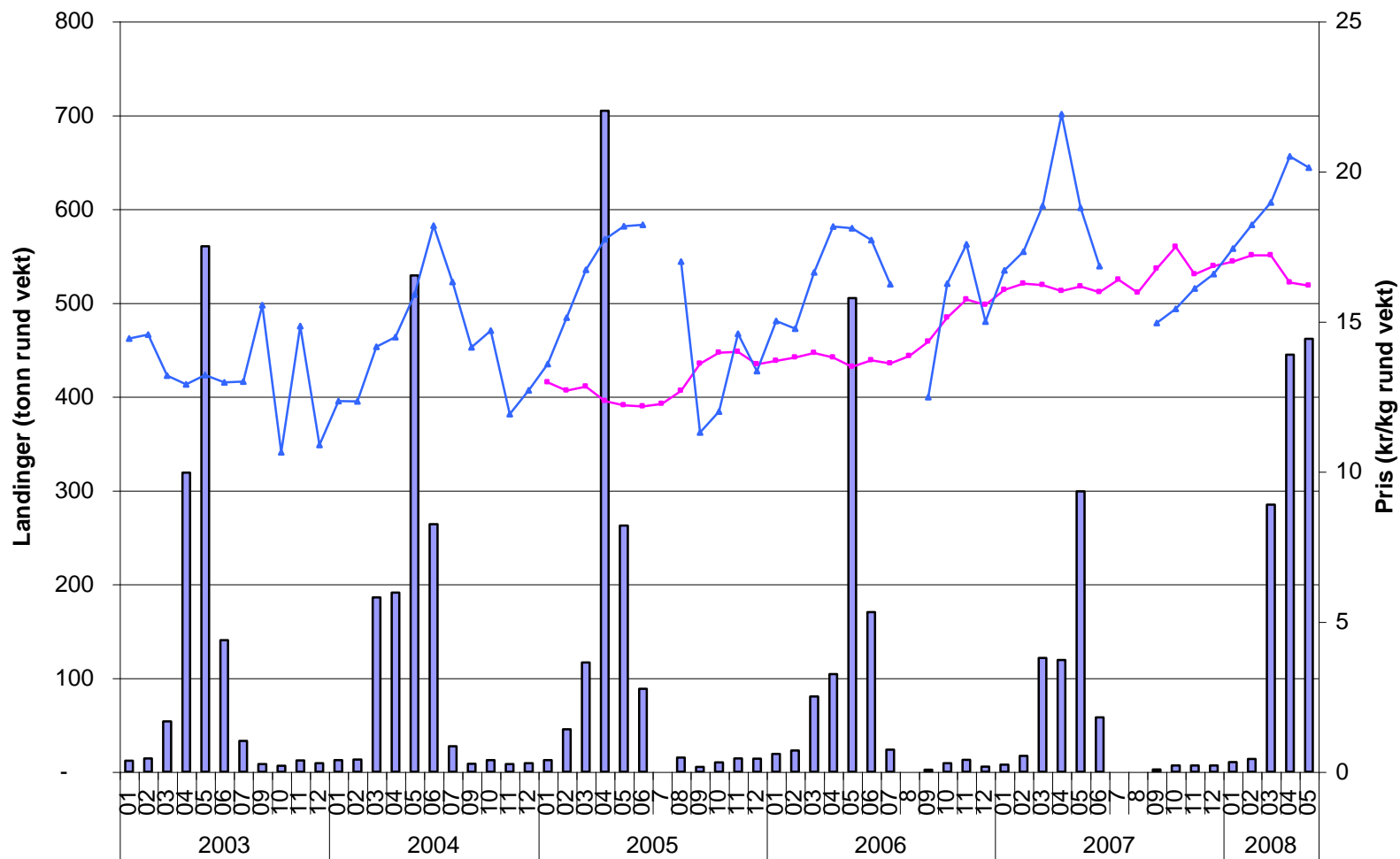
Innhold

- Virker ”ferskfiskstrategi-bonusen”?
 - Oppdaterte data levendefangst
- LMV-prosjektet
- Fartøyøkonomi
 - Uten kvotebonus
 - Med kvotebonus
- Økonomi og drift av akklimeringsanlegg

Levendefangst torsk pr. mai 2008



Landinger levende torsk månedsnivå



Følgeprosjekt LMV

- Innovasjonsprosesser
 - Stor variasjon mellom aktører,
 - Mange løsninger som prøves
 - Viktig å samle kunnskap om økonomien i levendefangst
- Mål: Kartlegge kostnads- og inntektsforhold
 - Barrierer for ekspansjon?
- Metode: Følge aktørene knyttet til LMV AS
 - Investeringer
 - Fangstinformasjon og erfaringer
 - Kostnads og inntektsforhold

LMV-fartøyene

	Myrebuen	Olagutt	Kloegga
Lengde	27,4 m	23,4 m	23,3 m
Tonnasje (GT)	210	232	89
Fiske	Gr I, NVG, Seinot	Gr I, NVG, Nordsjø, Makrell, Seinot	Gr I, Brønnbåt



Reg. merke	2003	2004	2005	2006	2007	Totalt
MS Olagutt				26	87	113
MS Myrebuen		149	117	140	150	556
BB Kloegga	70	61	4	56	45	235

Investeringer levendefangst

- Kilder: Aasjord og Hansen (2006) og intervju LMV-aktører
- Svært heterogen fartøymasse; individuelle løsninger

	35-40 fot	42-49 fot	LMV
Tilpasninger snurrevaden	5	6	-
Sorterings og bløggebinge	25	35	50 – 70
Bunnrist og flyttbar mellomrist	9,5	45	0 - 150
Ombygging lasterom	35	85	100
Sirkulasjonspumper 3X3"	25	45	70
Hydraulikk pumper	60	75	-
Overføring fra fartøy			10
Stabilitetsanalyser	19	21	-
Diverse uforutsett	6	8	10
Vakuumpumpe			0 - 100
Sum	184,5	320	240-510

Resultatbudsjett fartøy - inntekter

- Fangstmengde og pris
 - LMV "uheldig" fastpris, snittpris om lag 21 kr/kg rund
 - Kvote 102 t, 20 % til bifangst høst, 80 % overlevelse
 - Biprodukter lever, hoder
 - Bifangstandel tilsvarende

		Mengde	Pris	Verdi
Salgsinntekter	Levendefangst	65,2	21	1 369,2
	Tradisjonell levering	65,2	16,7	1 088,8
	Lever	4,9	4,8	23,5
	Hoder	9,8	0,5	4,9
	Bifangst			0,0
	Differanse salgsinntekter			252,0

Resultatbudsjett fartøy - kostnader

- Økt verdi – økte avgifter og lott
- Lavere føringskapasitet – flere fangstdøgn
- Ekstra gange til mottaksanlegg – drivstoff
- Høyere sensitivitet vær – økt landligge

Økte omsetningsbaserte avgifter		252,0	4 %	10,7
Økt lott		210,9	45 %	94,9
Føringskapasitet	Drivstoff	2400	3,5	8,4
	Proviant	20	75	1,5
	Fritid	48	100	4,8
	Kaileie	4	500	2,0
Ekstra gange lev	Drivstoff	1600	3,5	5,6
	Fritid	16	100	1,6
Ekstra landligge	Proviant	10	75	0,8
	Fritid	24	100	2,4
	Kaileie	2	500	1,0
Pumper		23,472	50	1,2
Avskrivninger		400	10	40,0
Andre driftskostnader				10
Sum differansekostnader				184,8
Differianseinntekt eks mannskap fritid				76,0

Sensitivitet forutsetninger

- Klart mest påvirket av pris på fisken
 - Nødvendig differanse ~10 %
- Lite påvirket av overlevelse og bifangstandel

	Resultatbidrag	Endring	Grenseverdi
Pris levende torsk - 10 %	3,9	-95 %	-10,5 %
Pris trad torsk + 10 %	18,6	-75 %	13,2 %
Andel bifangst -10 %	63,9	-16 %	-62,5 %
Overlevelse 70 %	59,5	-22 %	34 %

Kvotestimuli - betydning

- Kvotevirkemiddel: Levendefangst avregnes 80 % mot kvote
- Trad drift: 81,5 t "død" vs. 77,6 t levende og 19,4 t "død"
- 8 ekstra sjøvær, 3 dager landligge

		Mengde	Pris	Verdi
Salgsinntekter	Levendefangst	77,6	21	1 629,8
	Trad levert ved levedefangst	19,4	16,7	324,0
	Bifangst levendefangst			341,5
	Tradisjonell levering	81,5	16,7	1 361,1
	Lever	6,1	4,8	29,3
	Hoder	16,3	1	16,3
	Bifangst			286,9
	Differanse salgsinntekter			601,8
Differansekostnader				349,5
Differanseinntekt				252,3

Investeringer mottaksanlegg

- LMV AS etablert to akklimeringsanlegg (Myre og Båtsfjord)
- Brukt stålanlegg, 8 stk 15 x 15 m bur
 - 4 med ”trampolinebunn”, 4 for mellomlagring
- Investeringer 1,0 mill kr

	Verdi (1000 kr)
Stålanlegg	200,0
Forankring	110,8
Notposer	212,8
Flatbunn	151,4
Installasjon Myre	248,1
Installasjon Båtsfjord	113,8
Sum investeringer	1 036,8

Resultatoversikt mottaksanlegg

- Akklimeringsanlegget mottar 1,15 kr/kg innsatt fisk
- 5 mndverk røkting
- 7 års levetid

	Verdi (1000 kr)
Driftsinntekter Vesterålen	141,5
Driftsinntekter Båtsfjord	140,3
Sum driftsinntekter	324,1
Røkting	187,5
Forsikring	56,4
Vedlikehold	51,8
Administrasjon	25,0
Avskrivninger	148,1
Sum driftskostnader	468,8
Driftsresultat	-144,8

Takk for oppmerksomheten!

