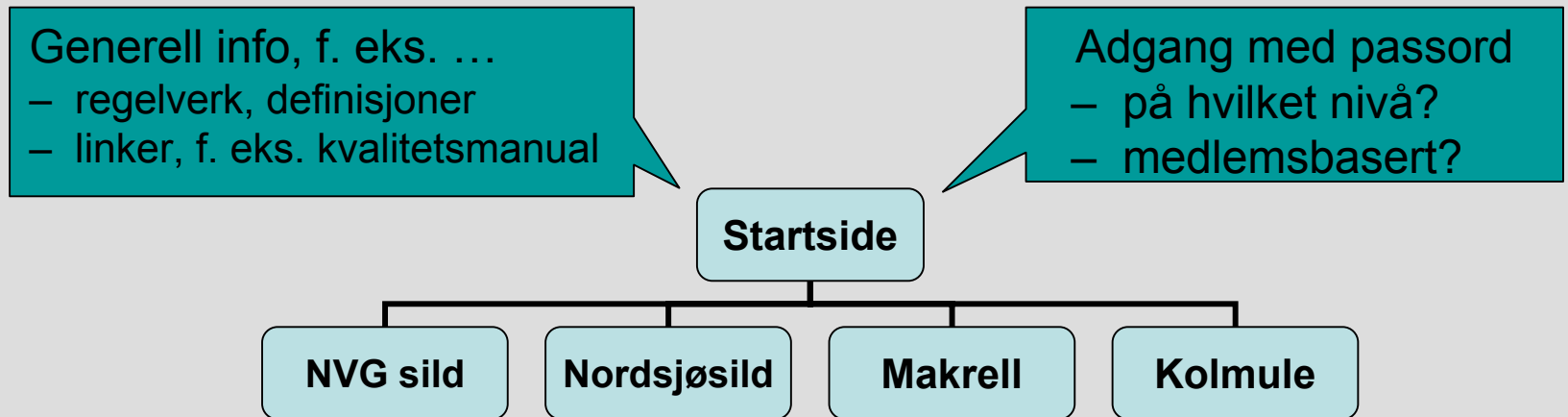


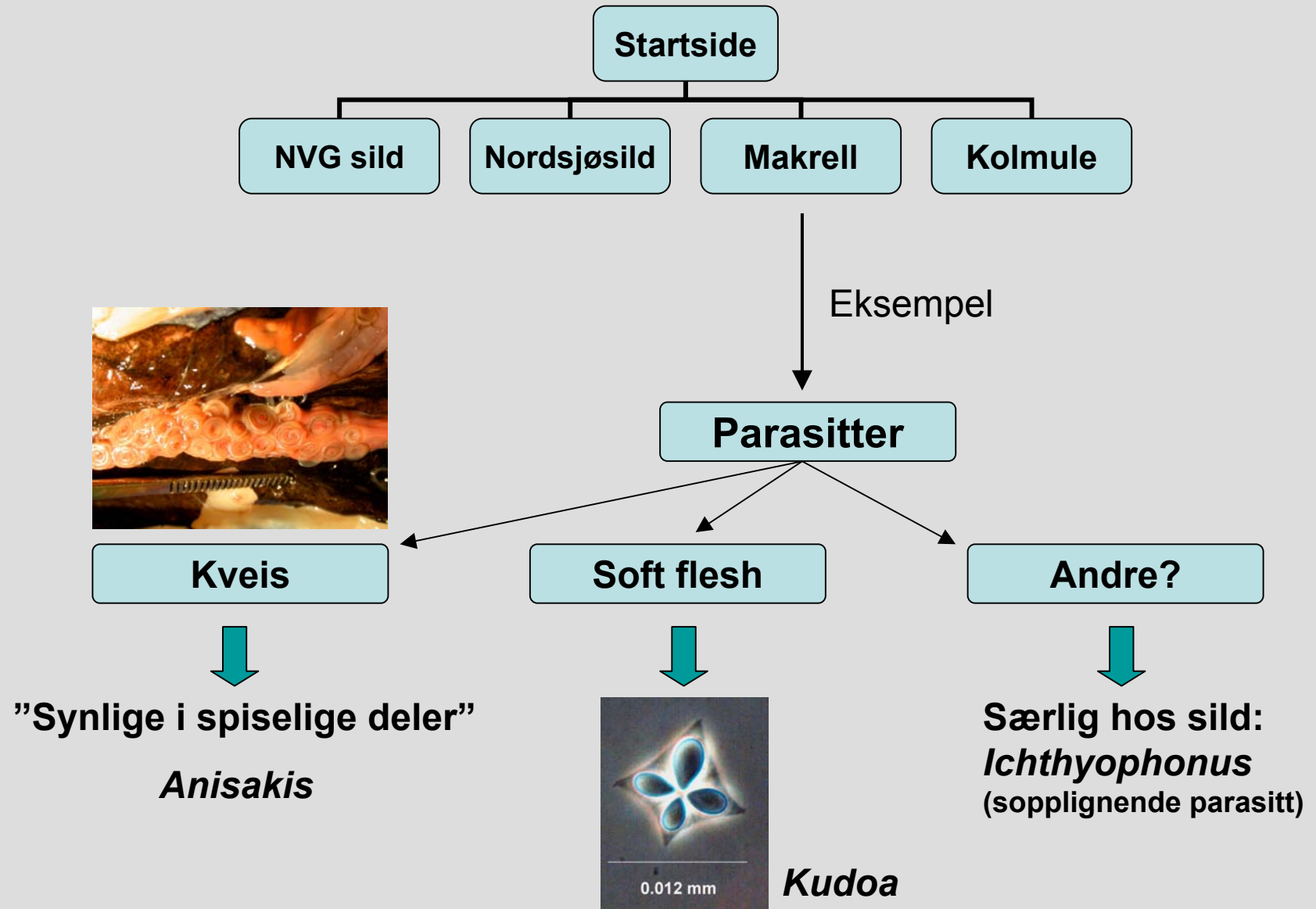
# Overvåkings- og beredskapsprogram for parasitter i pelagisk fisk

- Sild – NVG og nordsjøsild, makrell, ev. kolmule
- Rutinemessig og ”representativ” datainnsamling basert på overvåking/forskningsstokker
- Datatilgang gjennom web-basert database
- Skal være verktøy for produsenter, markedsaktører og forvaltningen
- Prøveprosjekt fra 2006, linker til elektronisk kvalitetsmanual og andre kvalitetsprosjekter (ev. *EU-Collective Research*)

# Web-basert kvalitetsdatabase for pelagisk industri

Basert på jevnlig overvåking av sentrale  
kvalitetsparametere





- Eksempel kveis  
Presentasjon av data:

Kan legges inn varslings-  
funksjon hvis uvanlige funn

Fangstområde-lokalitet: **28-09**

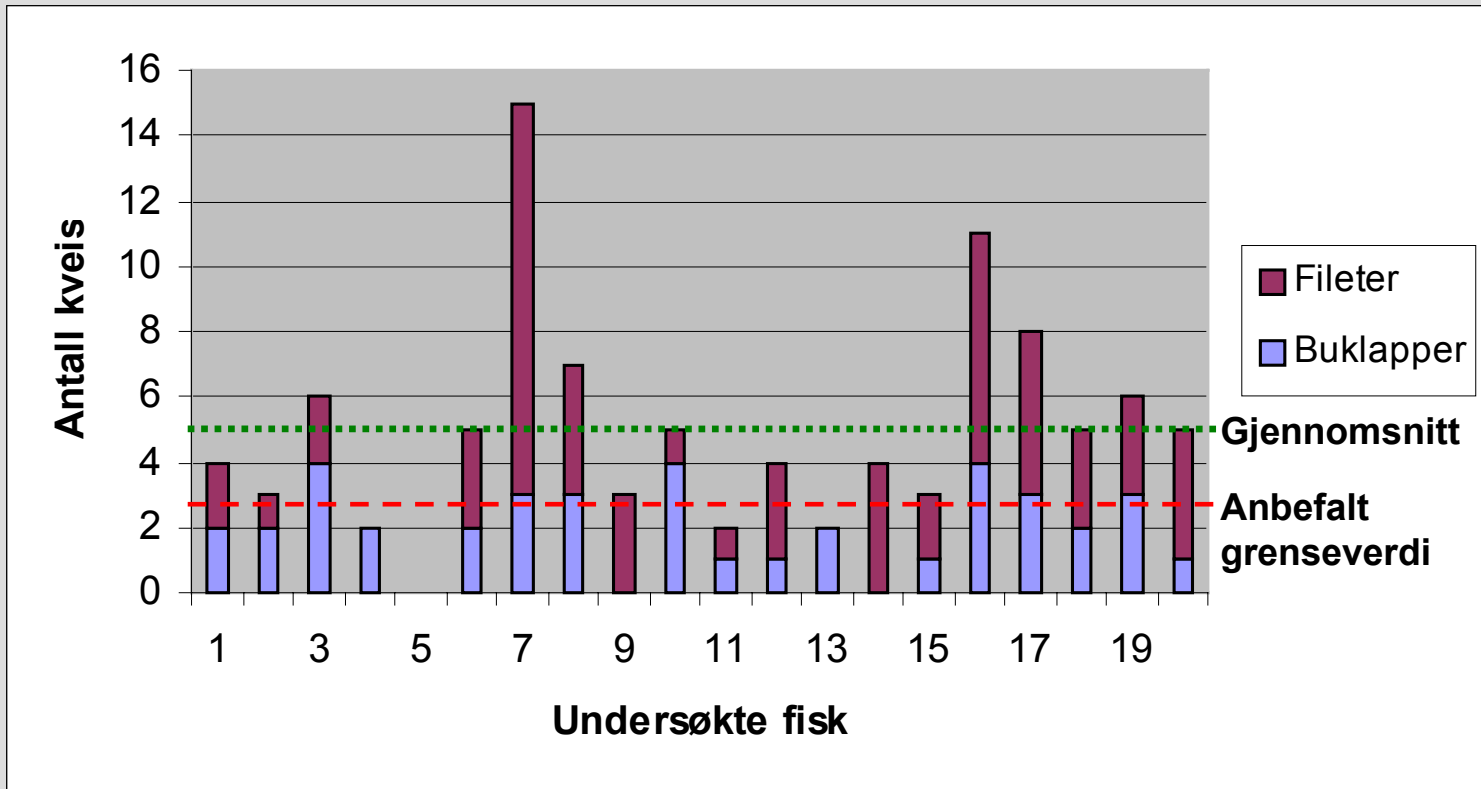
Fangstdato: **10.09.05**

Gj.sn. antall (SD / max):	Kjøttet (Buklapper) (Filet)	Innvoller (Gonader (sild))	Totalt
<b>Vektgrupper:</b> (N fisk undersøkt)			
<b>250+ g</b> (n=30)	<b>5</b> ( $\pm 3.5 / 15$ ) (2) (3)	<b>18</b> ( $\pm 15 / 80$ ) (3)	<b>23</b> ( $\pm 17 / 80$ )
<b>600+ g</b> (n=30)	<b>0.6</b> ( $\pm 1.2 / 4$ )	<b>12</b> ( $\pm 16 / 70$ )	<b>13</b> ( $\pm 15 / 70$ )

**Merknader:** f.eks. hvis gjennomsnittlig infeksjonsgrad er høyere enn anbefalt grenseverdi (EU), eller i forhold til spesielt følsomme markeder

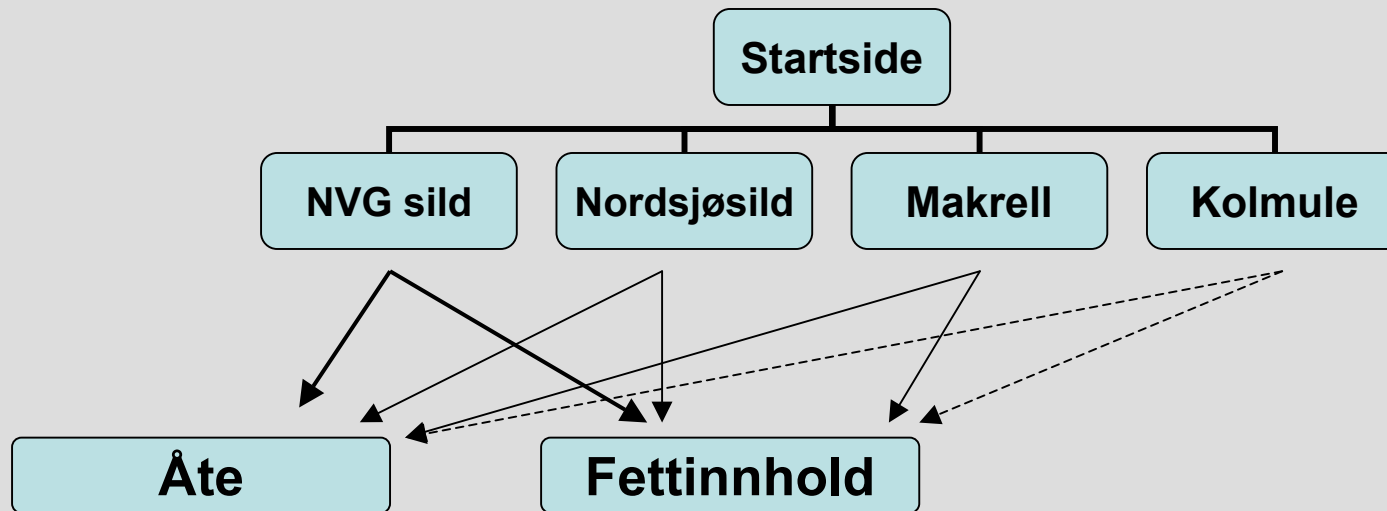
# Eksempel på grafisk fremstilling

kveis i muskulaturen – fordeling fileter/buklapper



## Andre kvalitetsparametere:

Åte/buksprenging og fettinnhold → Flere?



- Type åte
- Mengde & effekt
- Enzymaktivitet?

- Måle representativt N pr størrelsesgruppe
- Gjennomsnitt pr størrelsesgruppe
- Analysemetode brukt?

# Kvalitetsdatabase - planlagt organisering

- 2006: ett års prøveprosjekt
- Etablering av database m. forankring hos NIFES
  - vil være lukket så lenge utprøvingen pågår, tidsrammen for utprøvingen bestemmes av prosjektet
  - opprette styringsgruppe: NIFES, FHL/Pelagisk forum, EFF, Mattilsynet/FKD
  - datainnsamling basert på tokter m. forskningskvoter
- Må avklare eierskap/rettigheter etc. (bl.a. relatert til krav om offentlighet)