



Den norske fiskeflåten: Fartøygrupper, motorkraft og oljeforbruk for NOx

**Diverse sammenstillinger basert på data
hentet fra Fiskeridirektorat fiskeridata**

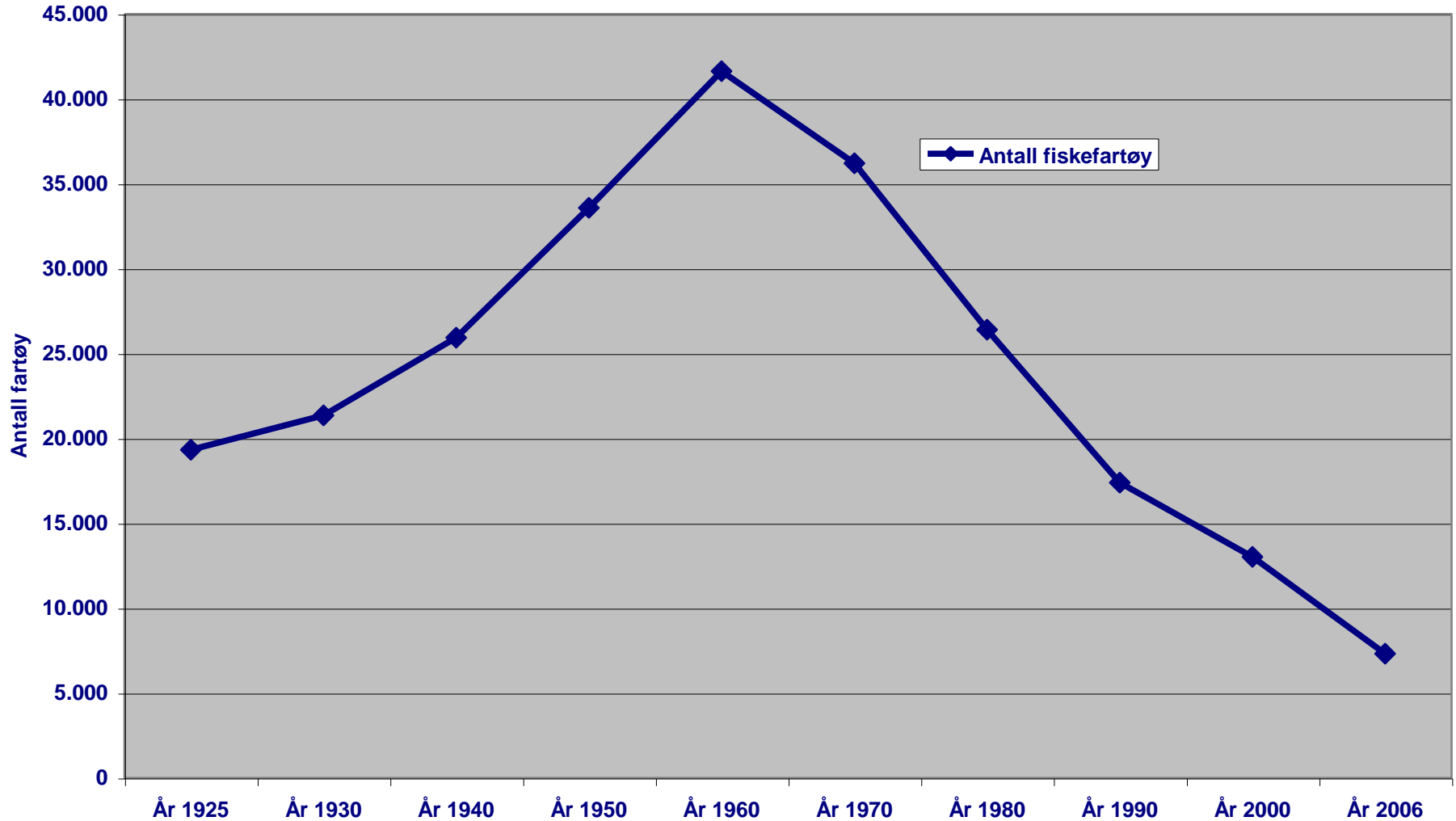
Halvard Aasjord
SINTEF Fiskeri og havbruk
Foreløpig sammenstilling pr. 4. mars 2007

Flåtedata – diverse opplysninger

- Den norske fiskeflåten er registrert i Merkeregisteret
- Denne består av helårsdrevne og ikke helårsdrevne fartøy
- Fiskeridirektoratet (dvs. Budsjettnemda) opererer i dag med 18 ulike driftsgrupper mot 29 grupper i tidligere år
- Fiskeflåten deles ofte inn i ulike lengde- og flåtegrupper, fordelt på heimfylke (reg. fylke) og motorkraft (HK).
- Hovedskille brukes ofte mellom kystfiskeflåte, Loa < 28 meter og havfiskeflåte, Loa > 28 meter
- Året 2005 bestod fiskeflåten 7729 registrerte fiskefartøy, herav 7482 kystfiskefartøy og 247 havfiskefartøy
- For driftsåret 2005 har Budsjettnemda regnet med 1678 helårsdrevne fartøy over 8 meter Loa, herav kan 1457 regnes som kystfiskefartøy og 221 havfiskefartøy

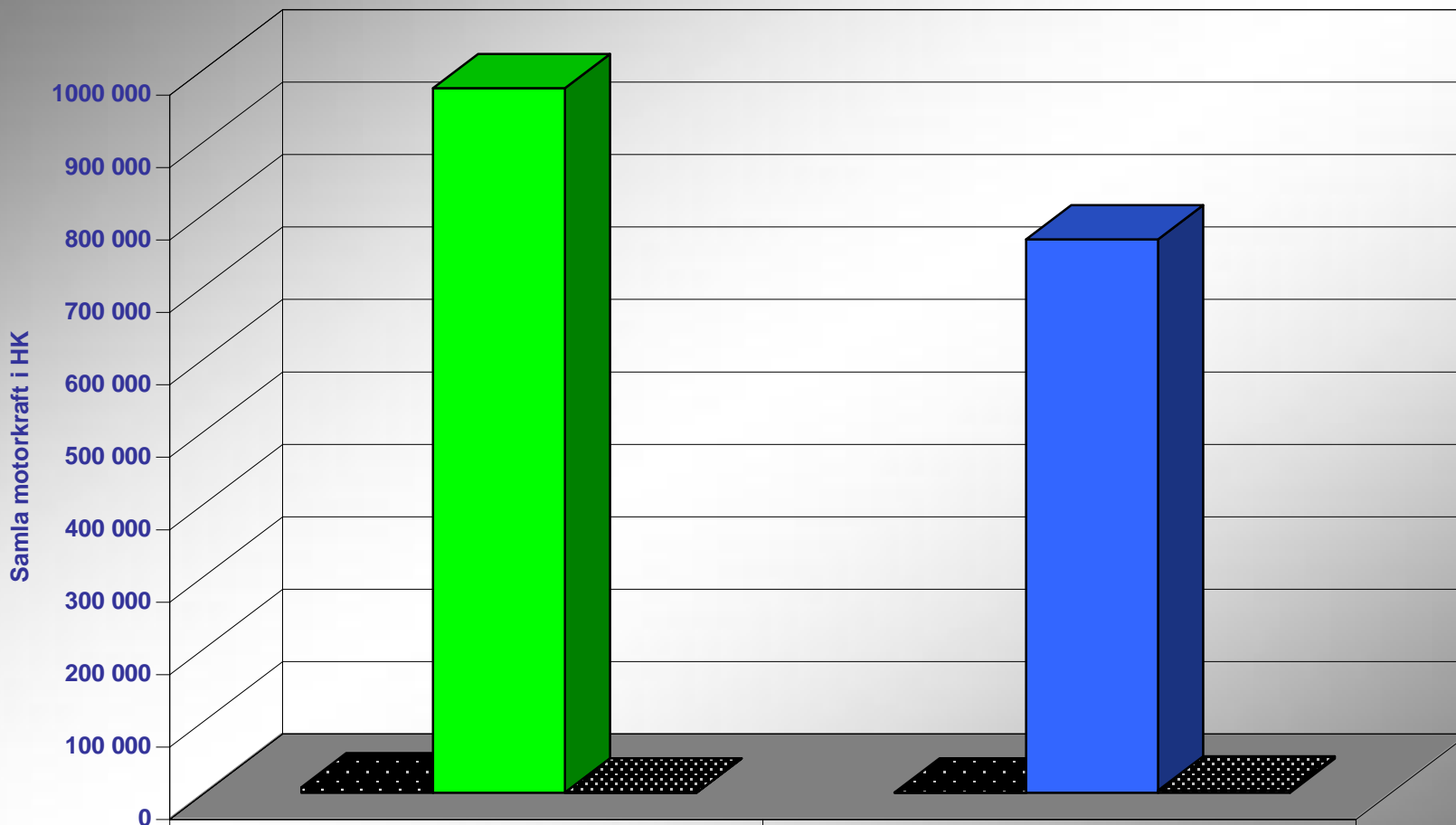
Den norske fiskeflåten 1925 – 2006 – utvikling i antall fartøyenheter

Norske fiskefartøy i Merkeregister - perioden 1925 - 2006



Samlet motorkraft fordelt på kyst- og havfiskeflåten år 2005

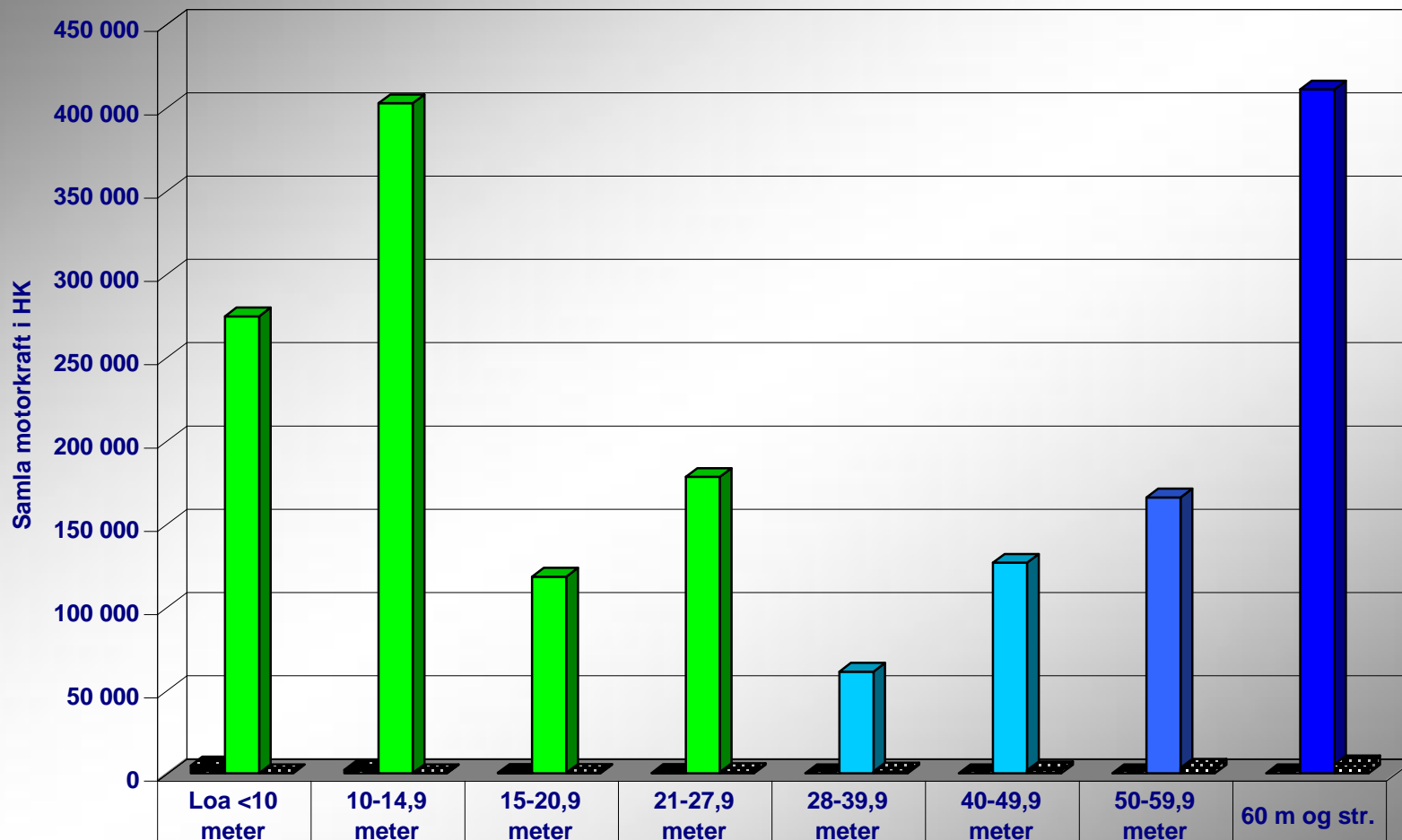
Samlet installert motorkraft i kyst- og havfiskeflåten år 2005



■ Antall fartøy	7 482	247
□ Samlet motorkraft	972 692	763 757
▣ Gj.snitt motorkraft	130	3092

Samlet motorkraft fordelt på kyst- og havfiskeflåten år 2005

Samlet motorkraft i fiskeflåten fordelt på 8 fartøygrupper - år 2005



■ Antall fartøy	4 686	2 210	338	248	55	67	49	76
□ Samlet motorkraft	274 362	402 287	118 087	177 956	61 045	126 482	165 662	410 568
⊠ Gj.snitt motorkraft	59	182	349	718	1 110	1 888	3 381	5 402

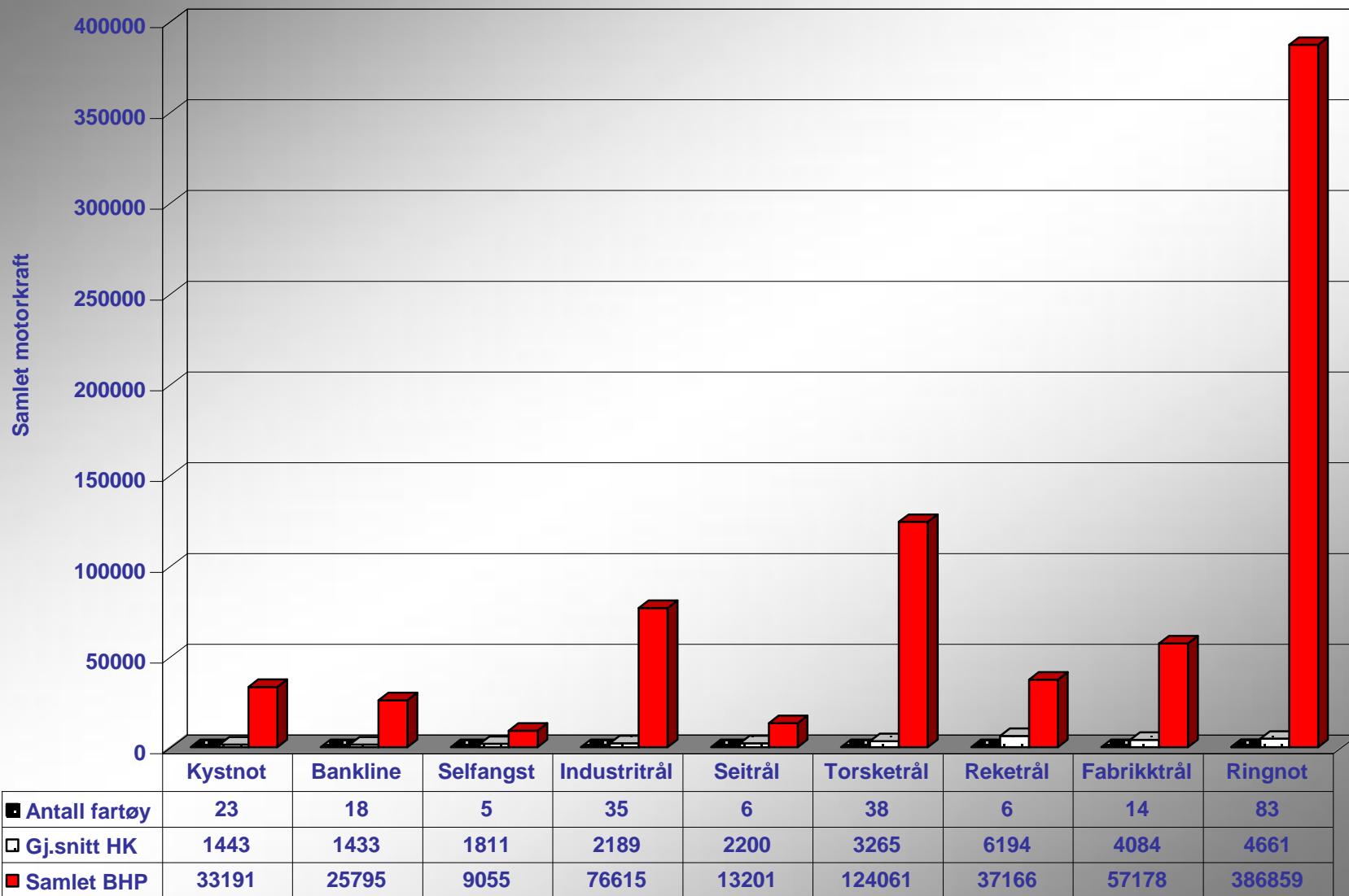
Fartøy i ulike flåtegrupper for NOx-avgift

- Gjennomgang av F-dir fartøydatabase ble foretatt i slutten av 2006 for å velge ut fartøy med installerte hovedmotorer med effekt > 750 kW eller 1020 HK. Siste oppdatering foretatt av SINTEF Fiskeri og havbruk viser et antall på 228 fartøy med motor > 1020 Hk og som derved kan bli pålagt en NOx-avgift. Tabell under viser ulike fordelinger på flåte-/driftsgrupper pr. des. 2006. Tre påfølgende figurer viser også en fordeling på flåtegrupper får NOx-avgift, samt fordeling av samla motorkraft på flåtegrupper etter fylke/region som får eller unngår avgift.

Driftsgrupper	Antall fartøy	Gj.snitt HK	Samlet HK	%-fordeling
Kystnot - kombi	23	1443	33191	4,3 %
Bankline m/garn	18	1433	25795	3,4 %
Selfangst	5	1811	9055	1,2 %
Industritrål	35	2189	76615	10,0 %
Seitrål	6	2200	13201	1,7 %
Torsketrål	38	3265	124061	16,3 %
Reketrål	6	6194	37166	4,9 %
Fabrikktrål	14	4084	57178	7,5 %
Ringnot	83	4661	386859	50,7 %
Samlet flåte	228	3347	763121	100,0 %

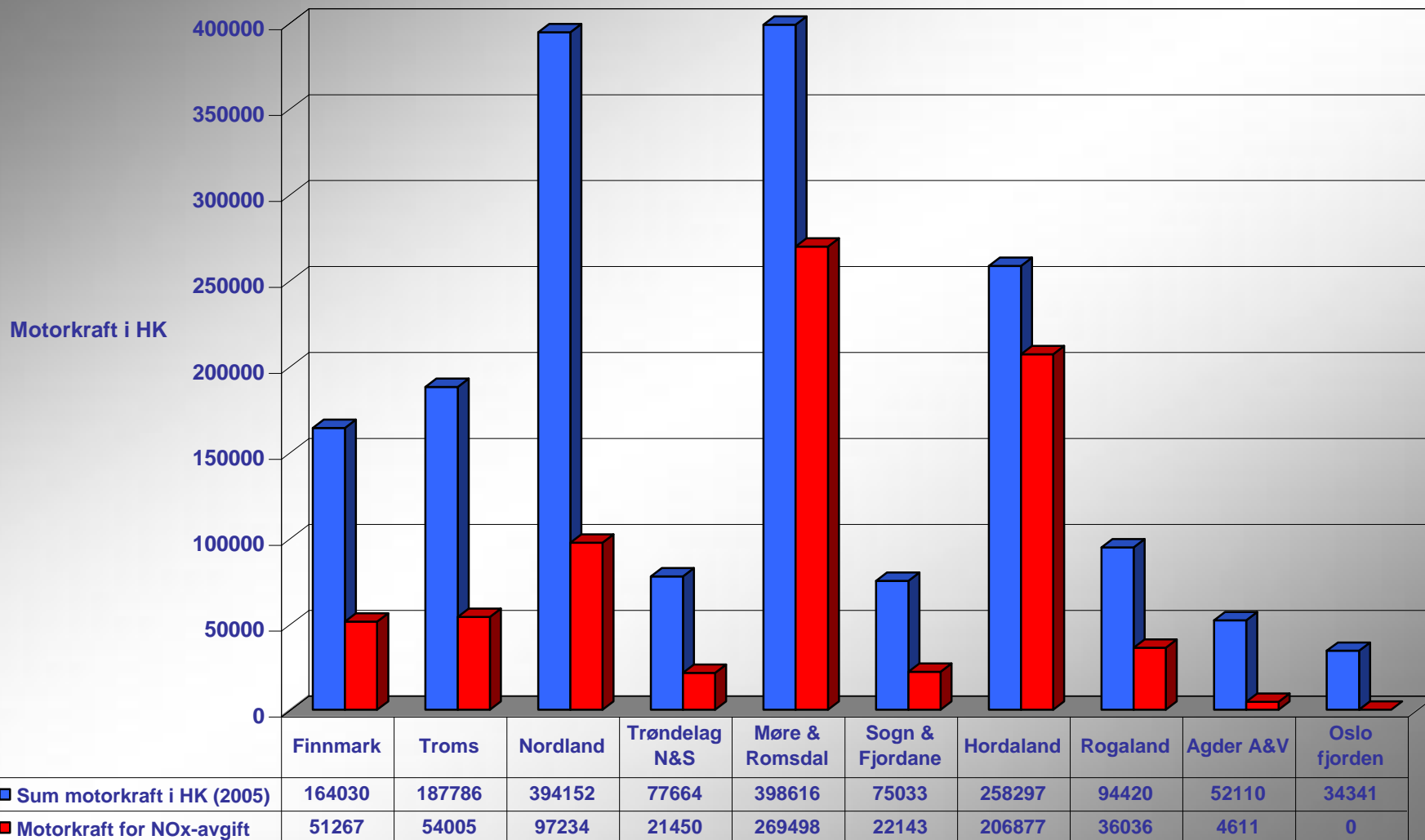
Motorkraft fordelt på fartøygrupper for NOx-avgift – des. 2006

Driftsgrupper for Nox-avgift og samlet motorkraft i HK



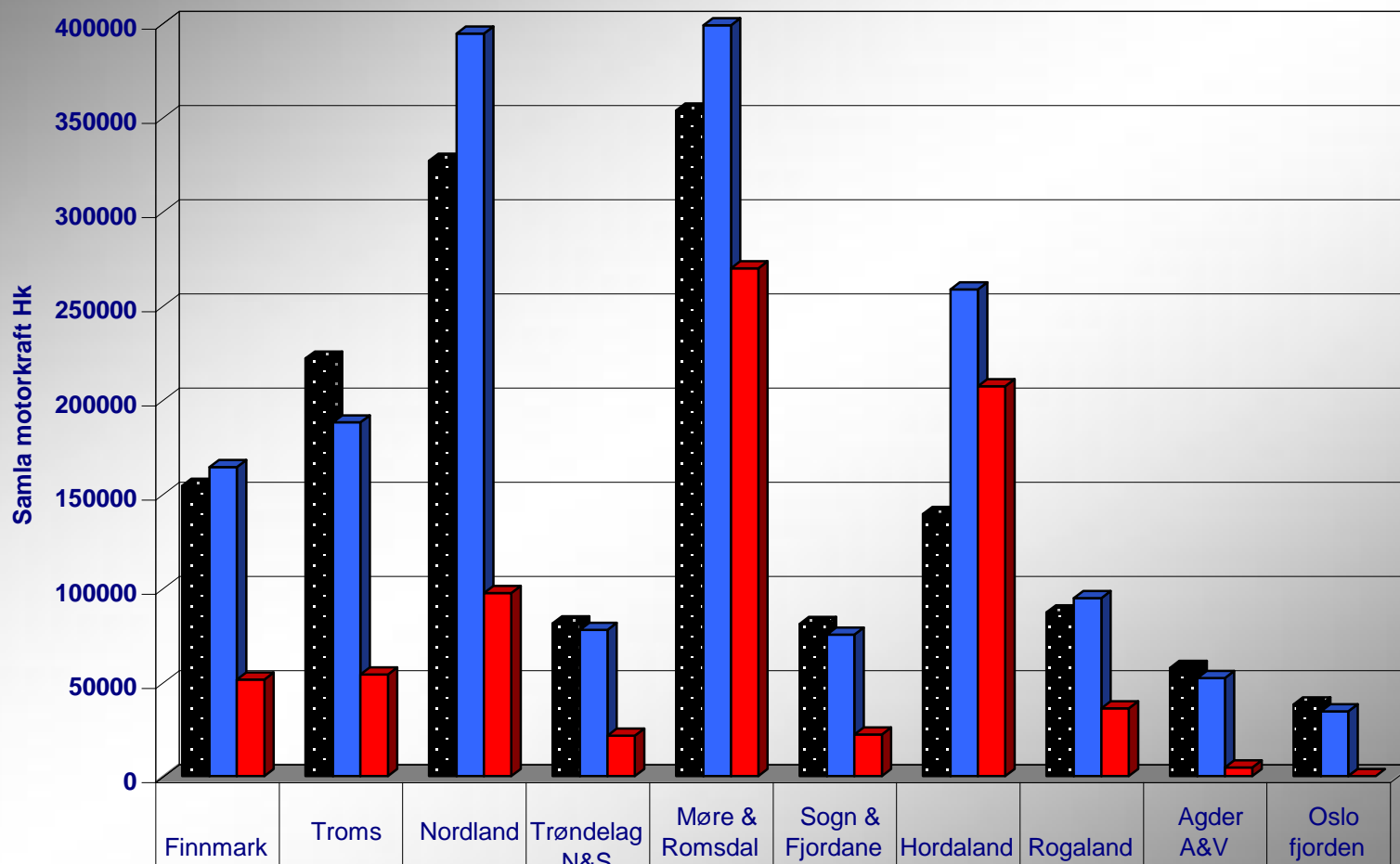
Samla motorkraft hele fiskflåten fordelt på fylke 2005 og NOx-avgift

Samlet motorkraft 2005 og motorkraft for NOx fordelt på fylke/region



Samla motorkraft for hele flåten 1990 og 2005 samt NOx-fordeling

Samla motorkraft 1990 og 2005 + NOx 2006



■ Samla motorkraft 1990	154092	221682	326629	81150	353262	80718	139109	86975	57470	37962
■ Samla motorkraft 2005	164030	187786	394152	77664	398616	75033	258297	94420	52110	34341
■ Motorkraft for NOx-avgift	51267	54005	97234	21450	269498	22143	206877	36036	4611	0



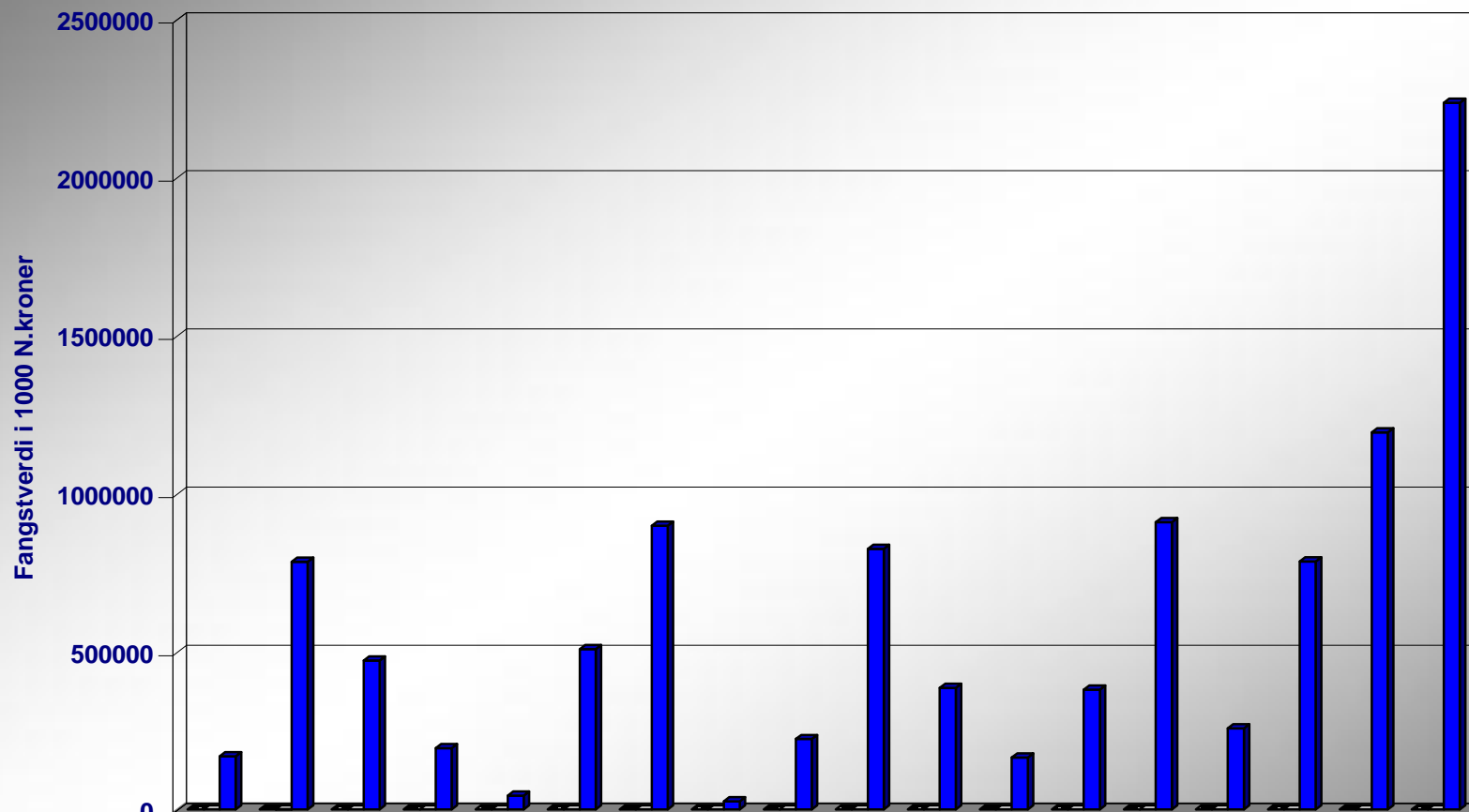
Fangstmengde, fangstverdi, oljeforbruk m.m. år 2005

Noen hovedtall for helårsdrevne fartøy-/driftsgrupper, se tabell og to påfølgende figurer

Flåtegrupper - hovedgrupper	Antall Fartøy	Brutto fangstverdi (1000 kr)	Brutto fangst-Mengde (tonn)	Olje-forbruk (tonn)	Kg olje/kg fangst	%-del Fangst-verdi	%-del Fangst-mengde	%-del Olje-forbruk
Kystfiskeflåten, Loa = 8,00 - 27,9 meter	1457	3312170	468199	52645	0,112	32 %	21 %	15 %
Havfiskeflåten, Loa > 28 meter	221	7127985	1767234	295977	0,167	68 %	79 %	85 %
Helårsdrevne fiskeflåten, Loa > 8 meter	1678	10440155	2235433	348622	0,033	100 %	100 %	100 %

Brutto fangstverdi fordelt på 18 helårsdrevne flåtegrupper – F-dir data 2005

Driftsresultater for helårsdrevne fartøy over 8 meter - år 2005



■ Gj.snitt lengde	9,59	12,26	17,55	23,85	11,22	19,36	25,94	10,53	18,42	41,01	42,65	40,97	41,57	51,18	57,94	59,73	56,34	68,21
□ Fartøy antall	294	627	176	34	43	80	79	31	93	35	30	10	13	25	8	15	39	46
■ Samlet fangstverdi	168.41	783.14	470.96	193.56	43.816	507.09	896.88	25.559	222.72	824.24	384.42	164.44	379.08	908.63	256.46	784.18	1.192	2.234

Relativt oljeforbruk for ulike driftsgrupper basert på driftsdata for 2005

Oljeforbruk for 18 ulike driftsgrupper pr. 2005

