



FISKERIDIREKTORATET

# Tilrettelegging og bruk av arealdata i kystsonen

Verdiskapning i kystsonen  
29. – 30. nov 2007

Birgitte F. Arstein  
GIS-koordinator





## Forvaltningsansvar Fiskeri- og akvakulturdata Bruk av geodata

Gi en praktisk demonstrasjon av  
Fiskeridirektoratets kartløsning på  
internett



Målet

- inspirere til mer bruk av kartdata
- bedre data → kunnskapsbasert forvaltning

## Forvaltning av kystsonen

- Akvakulturforvaltning

- Den daglige forvaltningen av akvakulturnæringen, og de aller fleste forhold knyttet til tildeling, drift, lokalisering, kontroll og lignende, blir som hovedregel håndtert av Fiskeridirektoratets regionkontor.

- Bruk av hav og kyst

- Gir innspill og uttalelser kommuneplaner, kystzoneplaner, fylkesplaner, marine verneplaner, og tiltak i sjø og kystzone
- Deltar i tverrfaglige grupper som kartlegging av marint biologisk mangfold og vannrammedirektivet

## Kartfestete fiskeri- og akvakulturdata i kystsonen

- Akvakulturdata
  - Tillatelser for akvakultur som punkt og areal
  - Laksefjorder
- Fiskeridata samles i sentral GIS-database
  - Fiskeriressursområder: gyte- og oppvekstområder, skjell, tang, tare
  - Fiskebruksområder: F.eks trålfelt, kaste- og låssettingsomr
- Marint beskyttede områder
  - Tare høstingsfelt
  - Restriksjonsområder i høstingsområdene
  - Fjordlinjer - Kystorsk reguleringer

## Livet i havet - vårt *felles* ansvar

- Fiskeridirektoratets overordnede mål:

«Vi skal fremme lønnsom og verdiskapende næringsaktivitet gjennom bærekraftig og brukerrettet forvaltning av marine ressurser og marint miljø.»

Dette er stadig mer utfordrende etter hvert som tettheten i kystsonen øker. Eksempler på aktiviteter i kystsonen som kan være konkurrerende, er havbruk, fiskeri, olje, rekreasjon, hyttebygging, turisme og vern av dyr, planter eller kulturminner.

For at Fiskeridir skal oppfylle vårt mål:

→ Systematiserte og organiserte fiskeri og akvakulturdata,

→ Data for andre brukerinteresser

- GIS et godt verktøy som kan visualisere ulike arealbruk og gi et grunnlag for forvaltningen til å ta velfunderte beslutninger



Fiskets Gang er vårt nettmagasin der du kan lese aktuelle artikler fra alle våre fagområder.

Les Fiskets Gang

#### Snarveier

- ▶ Registre
- ▶ Skjema
- ▶ J-meldinger
- ▶ Åpne/stengte fiskefelt
- ▶ Akvakulturregelverk
- ▶ Pressemeldinger
- ▶ Statistikk
- ▶ Publikasjoner
- ▶ Telefon og e-post
- ▶ Ledige stillinger

#### FMC Norway



#### Nytt kartverktøy



#### Øker nåværende distriktkvotene, men åpner for nytildeling

(19.11.07) Fiskeridirektøren øker ikke distriktkvotene på nåværende tidspunkt. Fiskeridirektoratet sine regioner skal imidlertid løpende vurdere om det er grunnlag for å tildele kvoter til fartøy som tidligere har søkt uten å få innvilget distriktskvotene.

Les mer i nettmagasinet Fiskets Gang



#### Ledig stilling som seksjonssjef i Egersund

(16.11.07) Fiskeridirektoratet har ledig fast stilling som sjef for Seksjon for fiskeri- og havbruksforvaltning i Region Sør i Egersund.

Les mer

- Svar til kysttorsk-høring (16.11.07)
- Ønsker å leie ulike fiskefartøy (16.11.07)
- Sakspapirer til Reguleringsmøtet (15.11.07)
- Bak NRK-meldingene (15.11.2007)
- Økning av TAC på norsk vårgytende sild for 2008 (14.11.07)

#### Siste NRK-meldinger:

- Endring av posisjon for sjekkpunkt Sever-1 i russisk økonomisk sone (16.11.07)
- Økning av faktor ved fiske etter kolmule for fartøy med pelagisk trållatelse og nordsjøtrållatelse i 2007 (16.11.07)
- Opphevelse av kvoteenheten i kystgruppens fiske etter norsk vårgytende sild i 2007 (15.11.07)

#### Siste j-meldinger:

- J-23-2007 - Forskrift om endring av forskrift om fartøyskvoter og maksimalkvoter ved fiske etter kolmule i 2007
- J-22-av fisk
- J-21-av fisk

Søk

#### IUU-lister

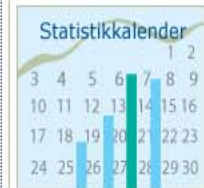


1. IUU-liste
2. Norwegian Black List

#### Biomasseoverskridelser



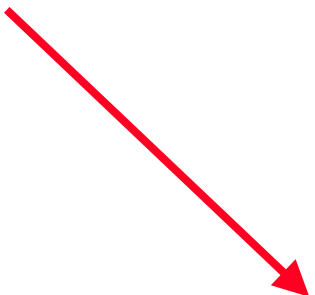
#### Statistikkalender



#### Ressurskontroll

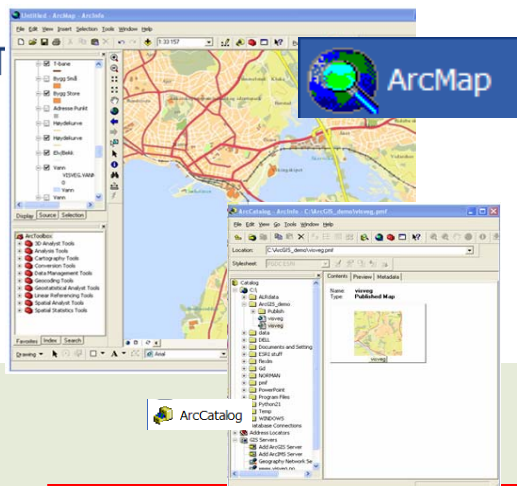


<http://kart.fiskeridir.no>

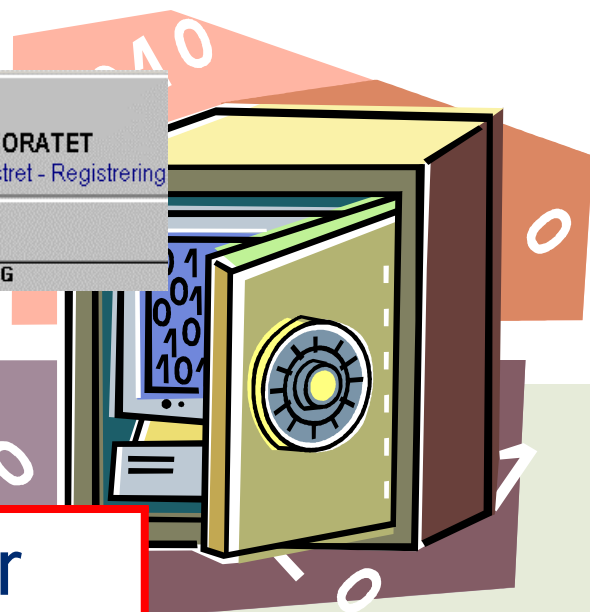




FISKERIDIREKTORATET



 FISKERIDIREKTORATET Akvakulturregistret - Registrering	
Loknr	10076
Navn	RYDLANDSVÅG



<http://>

Kartløsningen fremstiller forskjellige typer geodata fra mange kilder.



STATENS KARTVERK

Norge i bilder



STATENS KARTVERK  
SJØKARTVERKET





FISKERIDIREKTORATET

