

# Ofte stilte spørsmål og misforståelser om lakselus - forskerens "fasit"

Sussie Dalvin

Havforskningsinstituttet



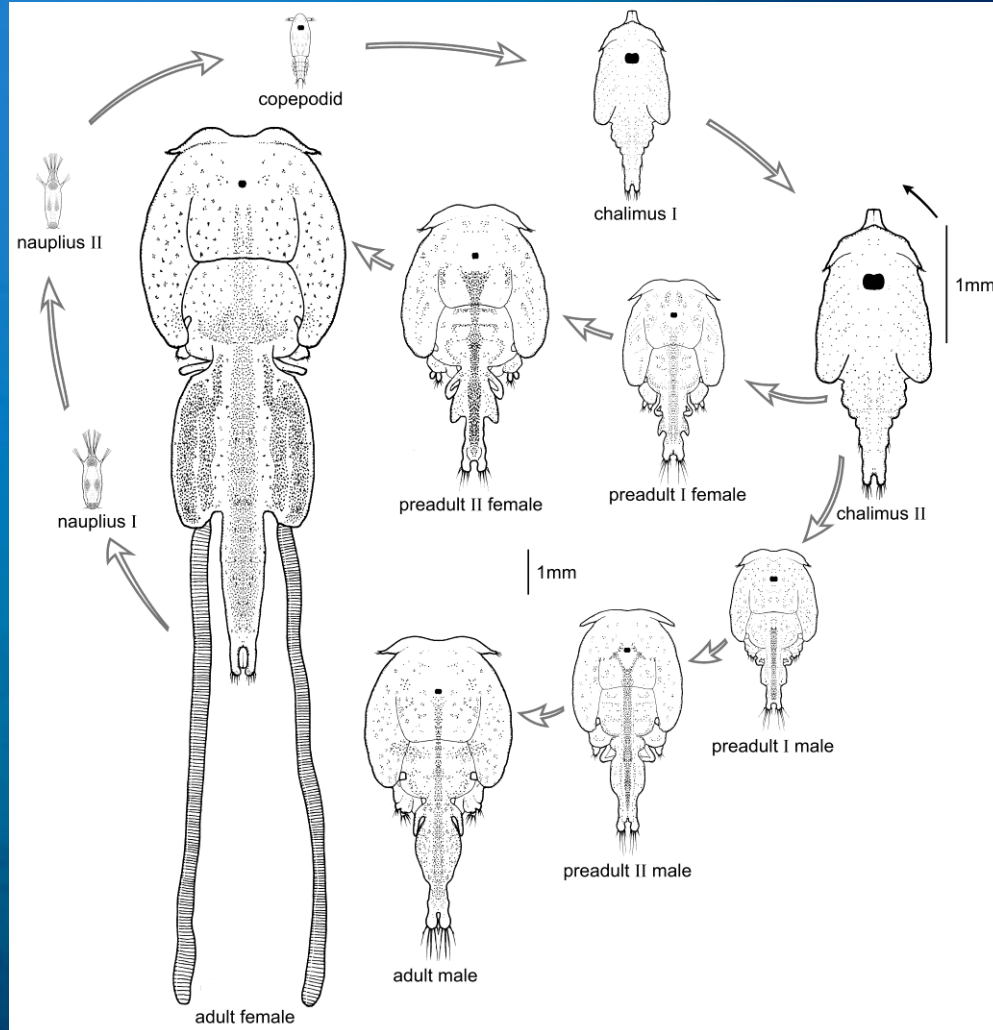
# Vitenskapelige sannheter.....



[www.larisa.no](http://www.larisa.no)

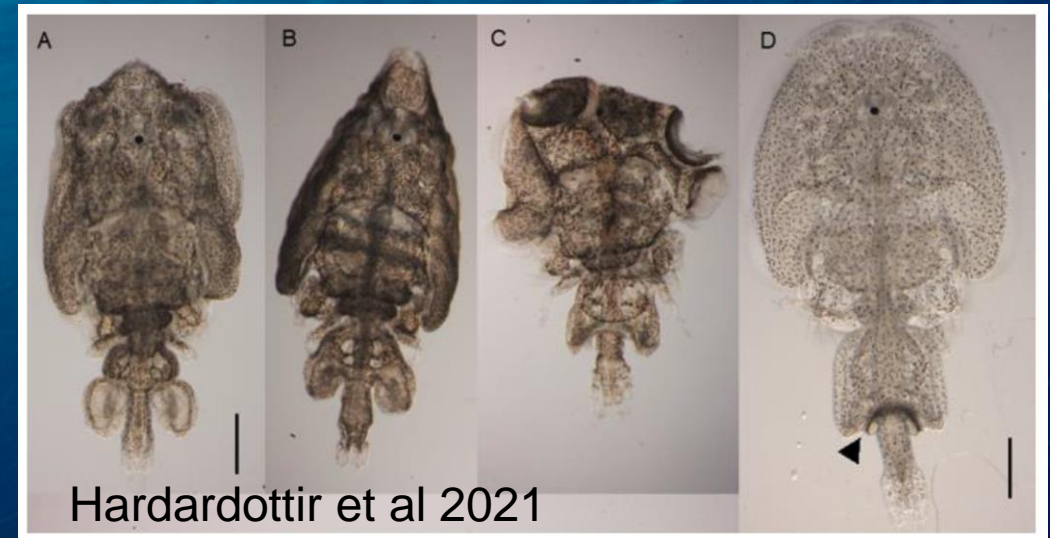


# Stadier



## Skallskifte

- Definerer stadier
- For å vokse og skifte form
- Mangler i voksne



SLRC - Life cycle of the salmon louse (*Lepeophtheirus salmonis*)", <https://doi.org/10.18710/GQTYYL>

# Egg del 1: Produksjon

Produksjon  
av egg i  
hun:  
Kontinuerlig

Voksne  
hunner  
legger  
egg hele  
livet \*

Egg  
legges og  
klekkes i  
porsjoner



# Egg del 2: Befruktning og klekking



Egg  
befruktes  
på vei ut  
av  
hunnen

Oppbevaring  
av sperm

Egg  
klekker  
når de er  
utviklet

Egg  
uavhengig  
av parring

# Larver (nauplier og kopepoditten)



Foto: C. Eichner UIB

## Kan ikke

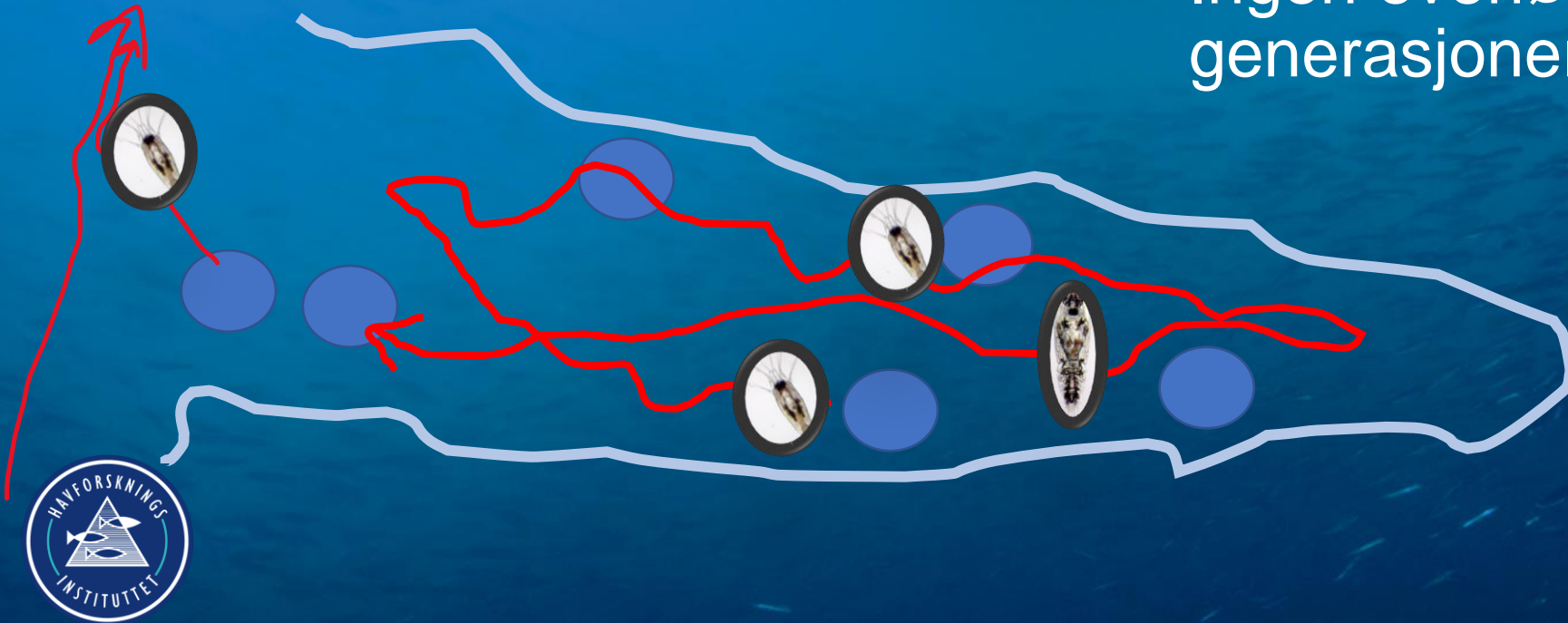
- Smitte før kopepoditt stadiet
- Spise
- Svømme langt

## Kan

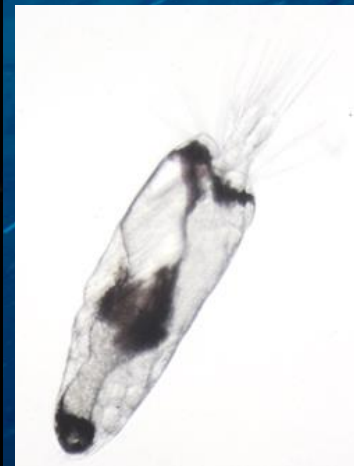
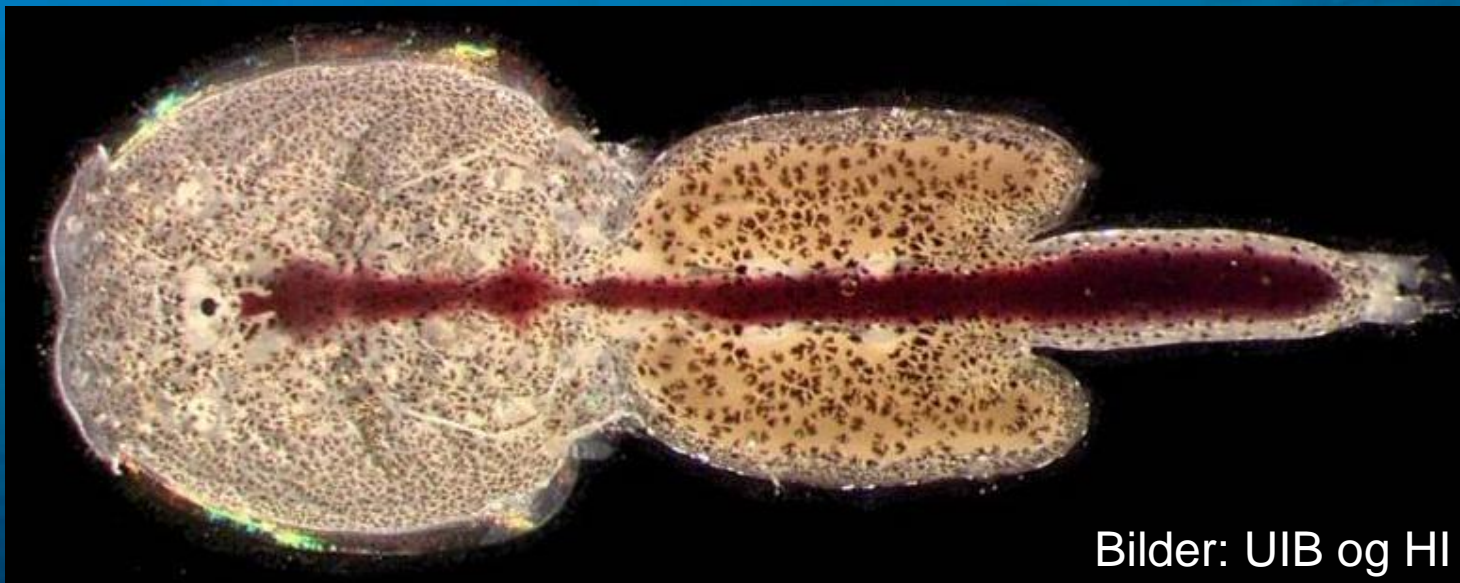
- Transporteres med strøm

# Selv/egensmitte og mangel på samme

- Virus og bakterier formerer seg på fisken
- 1 kopepoditt blir til 1 voksen (aldri mer)
- Ingen overførsel mellom generasjoner



# Størrelse og form



Bilder: UIB og HI



# Størrelse og form

- Lengde, bredde, tykkelse
- Filtertyper
- Trykk/skader/antenner



# Spørsmål

Sussie@hi.no

