



ÅKERBLÅ

KUNNSKAPSBASERT HAVHELSE

Lusekonferansen 2022: Lus i Vest

Ragnhild Haaland Malkenes

Nettverksekretær PO2 og PO3

Viktig samarbeid i området

Hordaland og Rogaland (Po2 +3)

= 5 fiskehelsenettverk

Sonestruktur

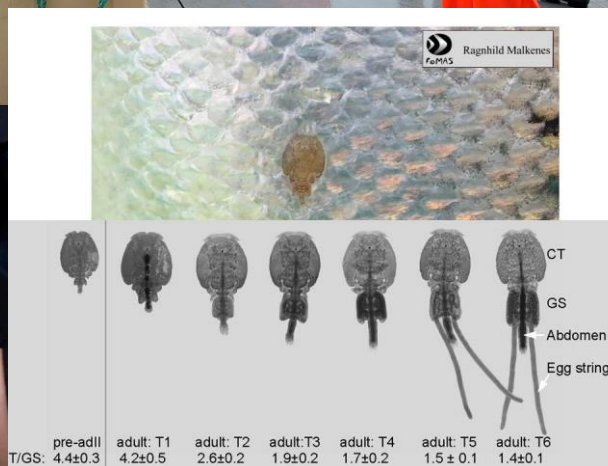
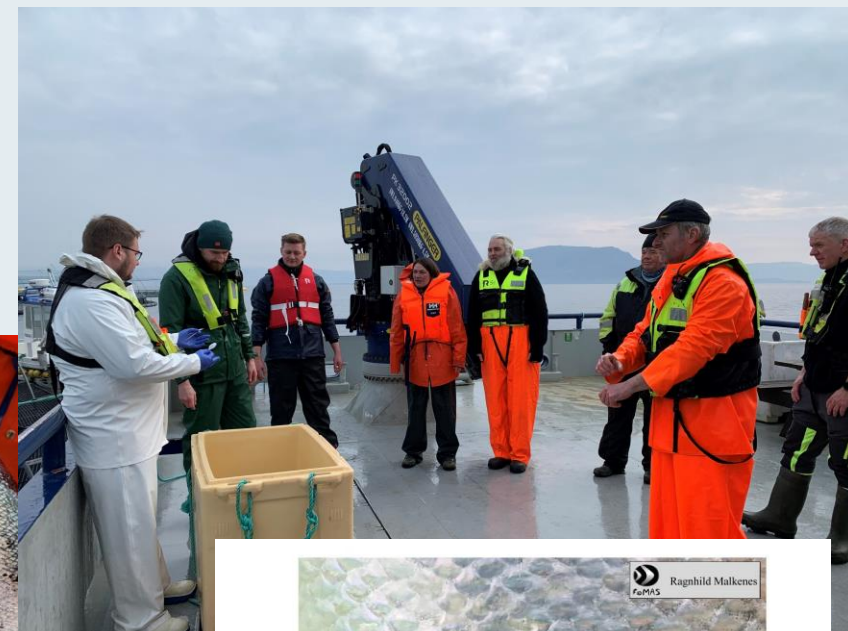
Algeovervåking

Begrense «lekkasje» ved avlusning

Erfaringsutveksling strategi og helse

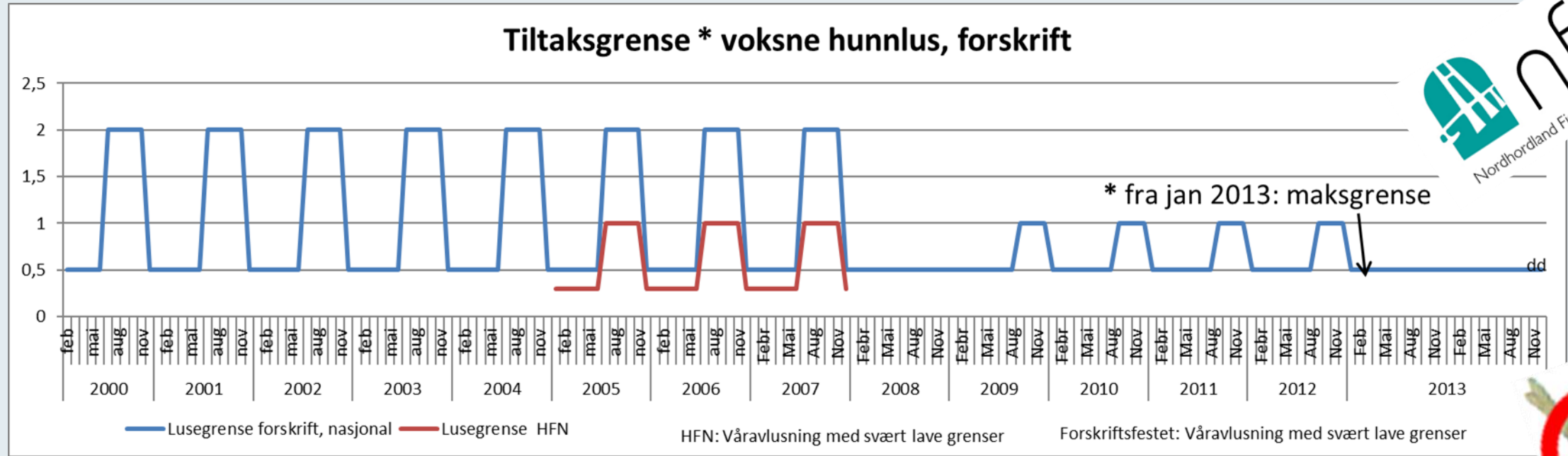
Samarbeid mindre områder, ekstratiltak

Telleteam (eksterne lusetellere)





Historikk lusestrategi; Myndigheter og selvpålagt (Hardanger som eksempel)



Da vi ennå hadde effekt av pyretroider og emmamektin var strategien i fiskehelsenettverkene en vinteravlusning før nyttår, i tillegg til en våravlusning tidlig i april. Hensikten var at disse i kombinasjon skulle sikre lave lusenivå fra 1. mai og utover.



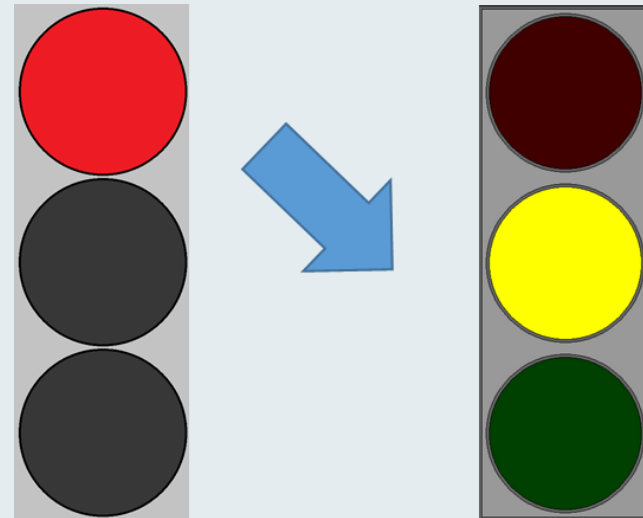
Rogaland - Hordaland - Sogn og Fjordane

Hvem håndterer lusa best?

Har lusebekjempelsen **endret fokus?**

-mye dreier seg om den perioden HI
overvåker med garn og ruser, trål og
smoltbur

Tilnærmingen til dette er litt ulik, i ulike
deler av området

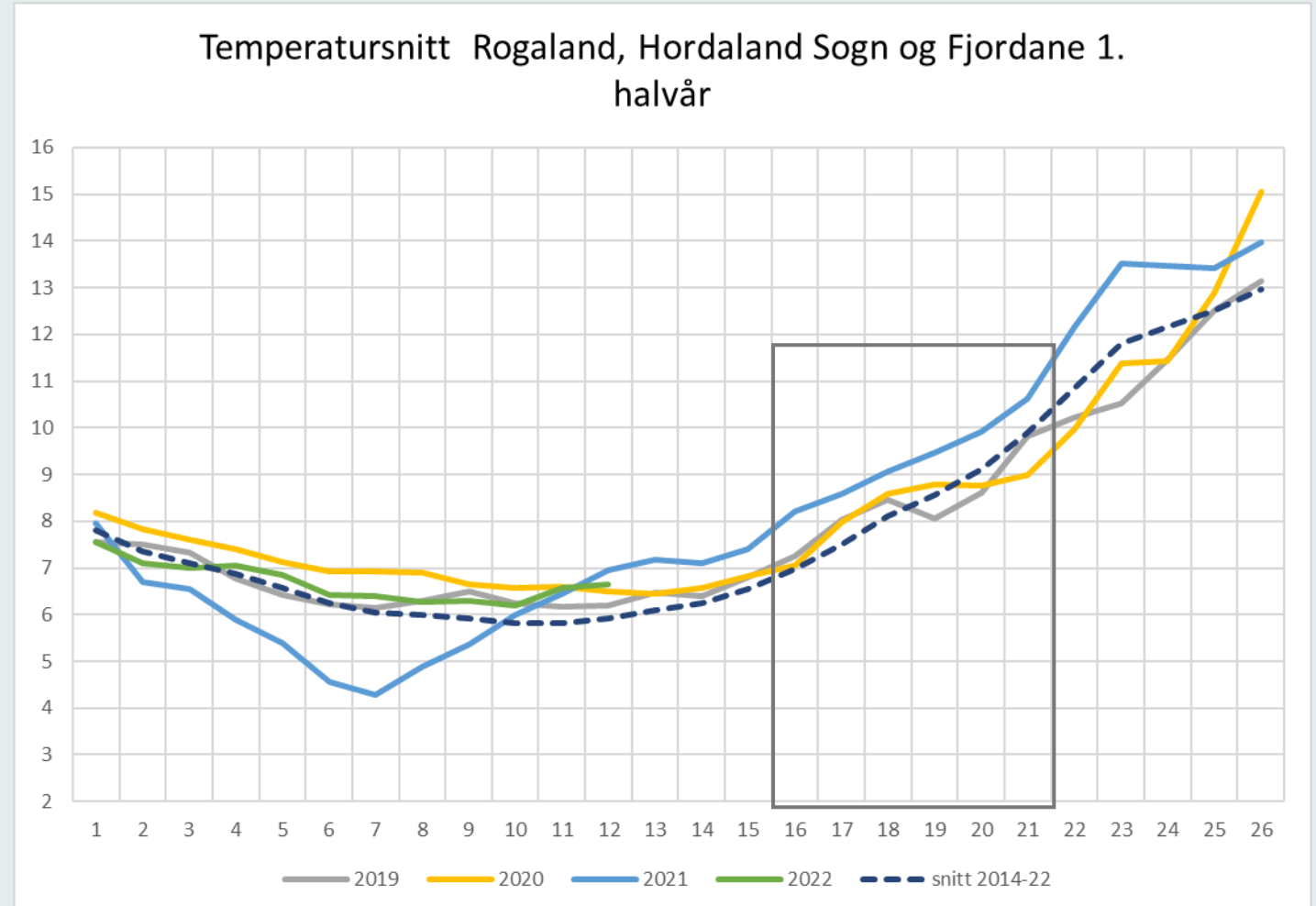


Mange faktorer

Stigende gjennomsnitts-
temperatur:

4 siste år har vinter- og
vårtemperaturen i hovedsak lagt
over gjennomsnittet fra de 8
siste år.

Unntaket er en kort periode i
fjor vinter - men da ble til
gjengjeld våren og sommeren
uvanlig varm.

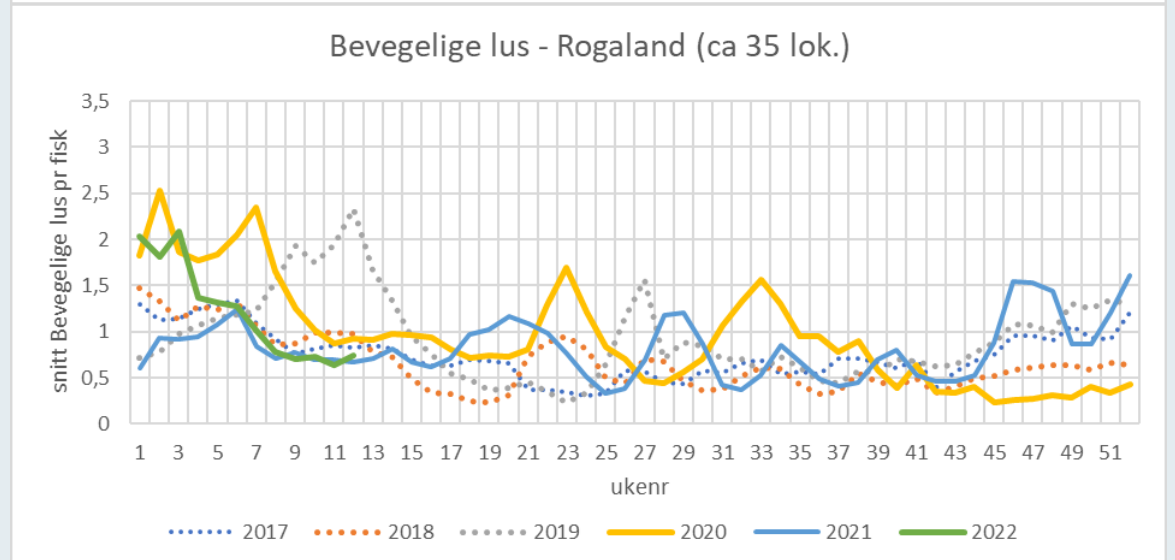
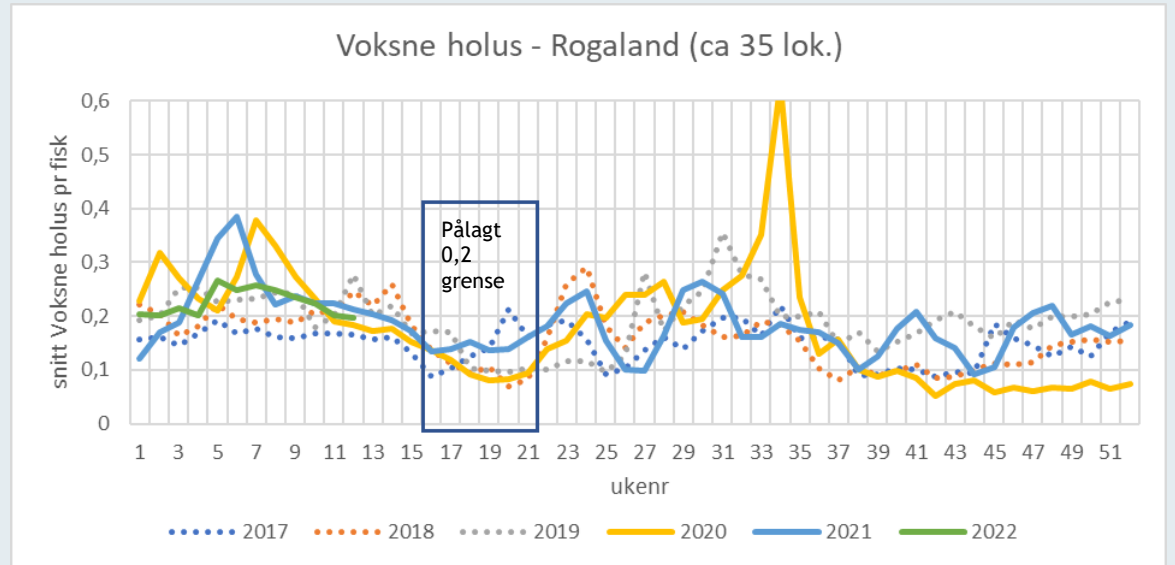


Hvordan har det gått i Rogaland (7 selskap):

PO₂, som i sin helhet ligger i Rogaland

Ingen felles ekstratiltak mht lavere lusegrense, utover de til en hver tid pålagte.

Men få bedrifter og dermed et enklere, ganske tett samarbeid, gjennom fiskehelsenettverket

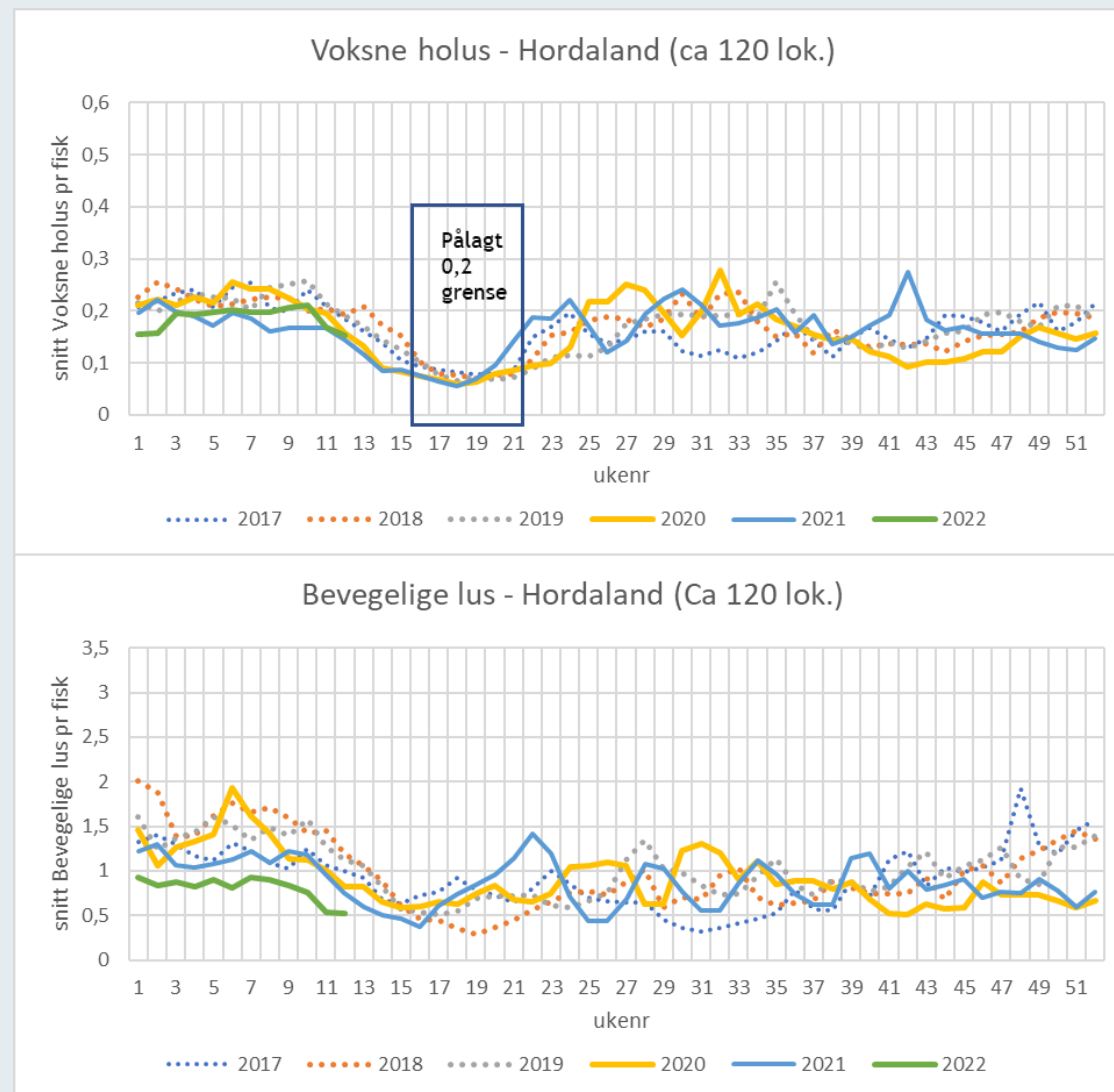


Hordaland (20 selskap):

Utgjør PO3, og sørligste del av PO4

De siste par årene har ulike ekstratiltak vært forsøkt gjennomført, konsentrert rundt utvidelse av perioden for den pålagte vårgrensa.

Lusenivåene er lave - i lengre periode enn i 0,2 perioden. Men erfaringene fra 2021 er at langvarig høy temperaturer om våren, kan gi utfordringer alt fra midten av mai



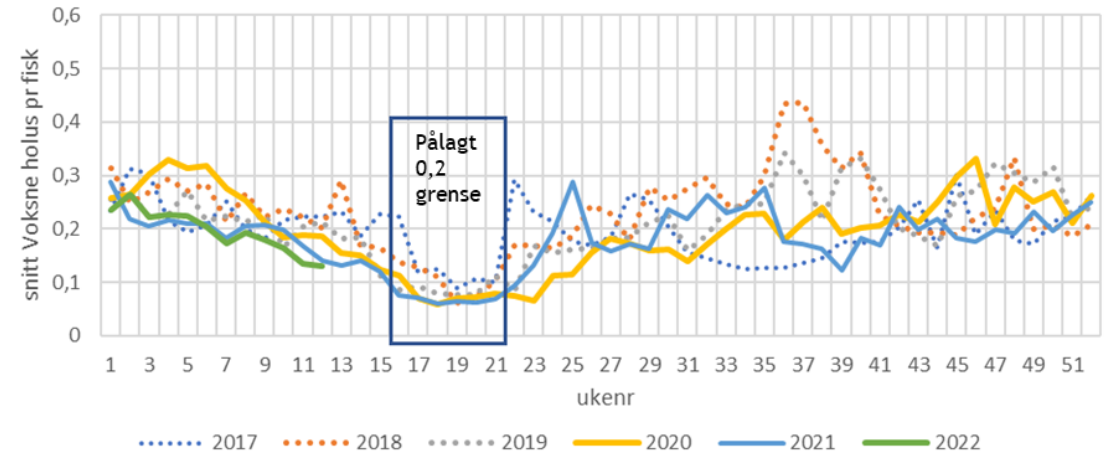
Sogn og Fjordane (23 selskap):

Utgjør hoveddelen av P04

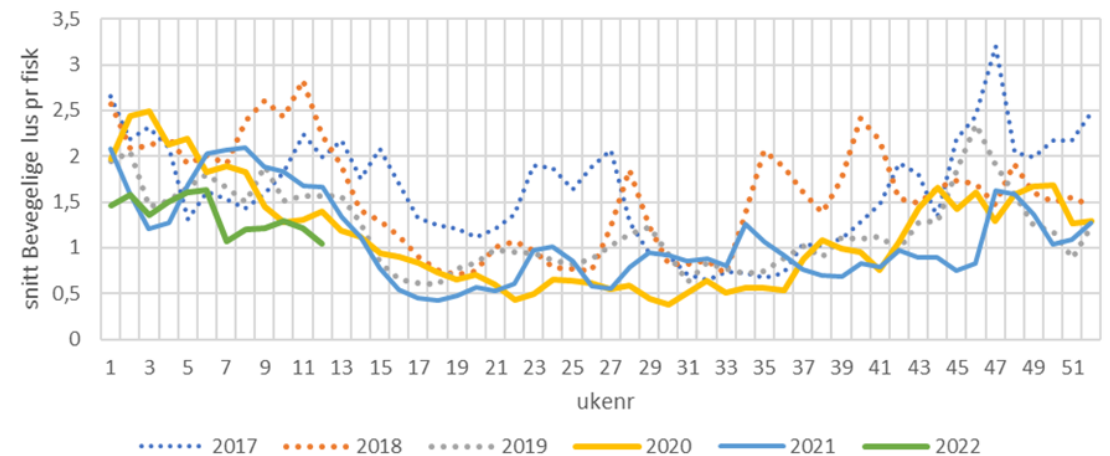
De siste par årene har ulike ekstratiltak vært forsøkt gjennomført, konsentrert rundt utvidelse av den pålagte vårgrensa - i for- og/eller etterkant.

Lusenivåene er lave - også utover perioden med 0,2 grense. Men erfaringene fra 2021 er at langvarig høy temperaturer om våren, kan gi utfordringer alt fra slutten av mai

Voksne holus - Sogn og Fjordane (ca 60 lok.)



Bevegelige lus - Sogn og Fjordane (ca 60 lok.)

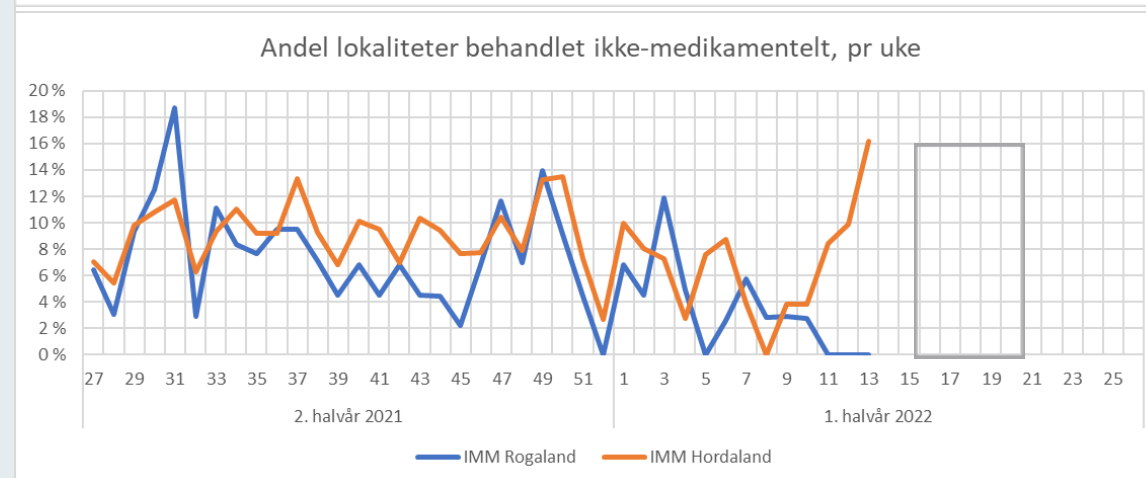
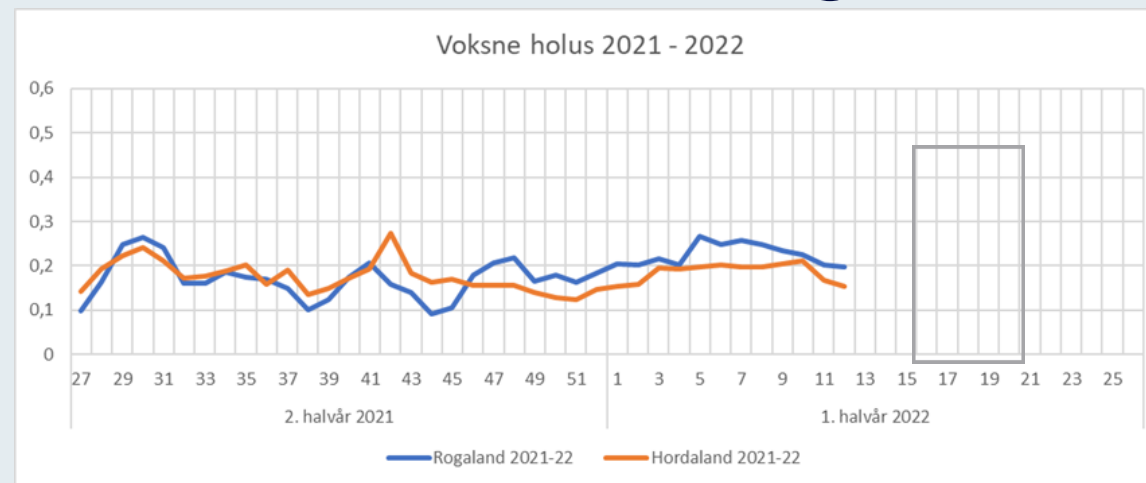


Sammenligning R og H, våren 20, 21 og 22

Ved valg av strategi til beste for villfisken:
Vanskelig å se direkte sammenheng mellom resultater av lakselusovervåkingen (NALO), og lusenivåene i oppdrettsanleggene

Hordaland vs Rogaland:

Hordaland har de siste årene gjennomført krevende ekstratiltak og har hatt lavest lusenivå hele perioden fra nyttår og langt ut i våravlusningen, men Rogaland kom best ut av overvåkingen



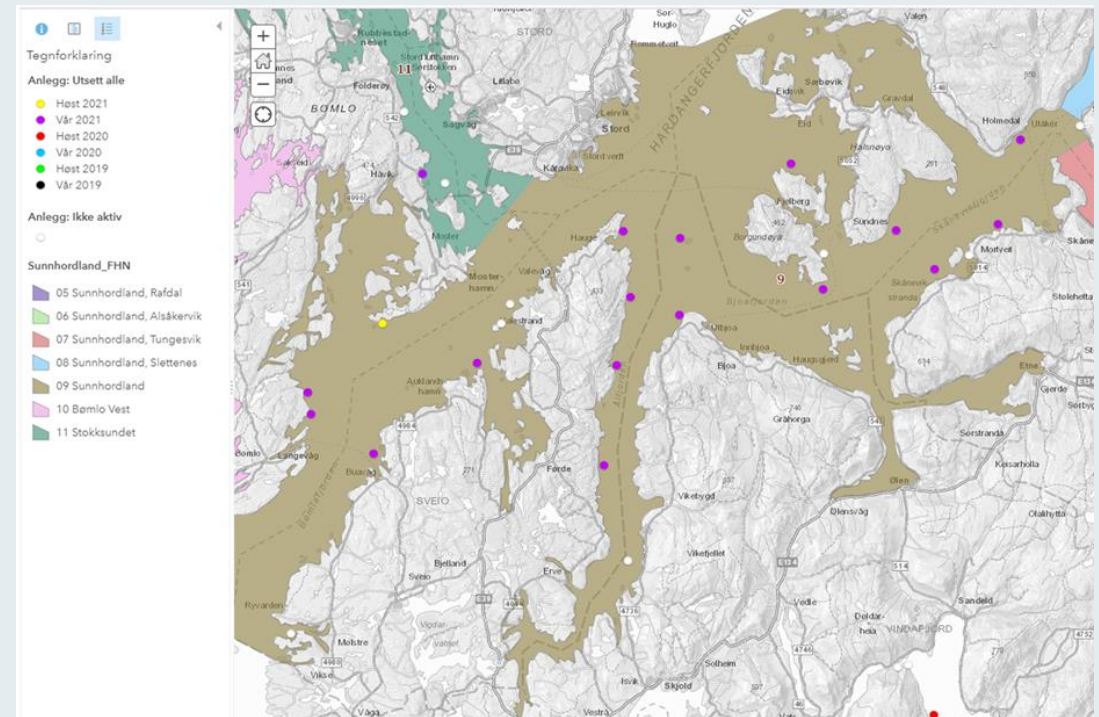
Endringer i lusestrategi?

Den største brakkleggingssonen i Hordaland gjør på V21 forsøk med «dobbeltavlusning», etter gammelt. Først og fremst for å beskytte egen fisk mot håndtering ved lave sjøtemperaturer

Felles vinteravlusning (0,2 grense i 4 uker i desember), i tillegg til perioden med 0,2 grense nå i vår (uke 16-21)

En slik «dobbeltavlusning» kan også være med på å bygge ned lusepresset tilstrekkelig i den mest utsatte perioden for villfisker (mai-juni)

Resultatet gjenstår å se



Lusehåndtering og - strategi må bli mer kunnskapsbasert

Samarbeid: det trengs betydelige innsats, for å utvikle en strategi som fungerer optimalt.

Da trengs kapasitet og ressurser, - for å belyse:

historikken + ny kunnskap.

Mer kunnskapsbasert strategi =>

Bedre måloppnåelse

Bedre oppslutning om felles tiltak

