

Lusekonferansen 2022 – tilbake til normalen(?)

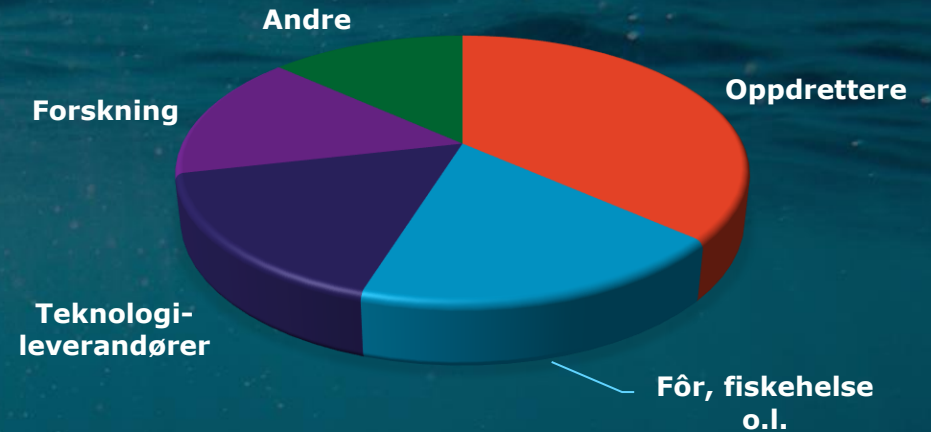


Møteledere:

Eirik Sigstadstø
Kjell Maroni

FHF finansieres 100 % av sjømatnæringen gjennom en FoU-avgift på 0,3 % av eksportverdien

DELTAGERFORDELING



Mål- og strategier

Visjon

Kunnskap for en ledende norsk sjømatnæring

Overordnet mål

FHF skal utvikle ny kunnskap for norsk sjømatnæring med bærekraft og innovasjon

FNs bærekraftsmål

Kunnskapen skal bidra til realisering av FN sine bærekraftsmål

Strategier

Næringsinvolvering

FHF skal gjennom bred næringsinvolvering prioritere næringens viktigste behov.

FHF skal sikre relevans av prosjektene gjennom involvering av næringsrepresentanter i gjennomføringen.

Næringsstrategier

FHF skal definere næringsstrategier og prosjekter, slik som behov.

FHF skal ta hensyn til næringsrepresentantenes mulige utnyttelse.

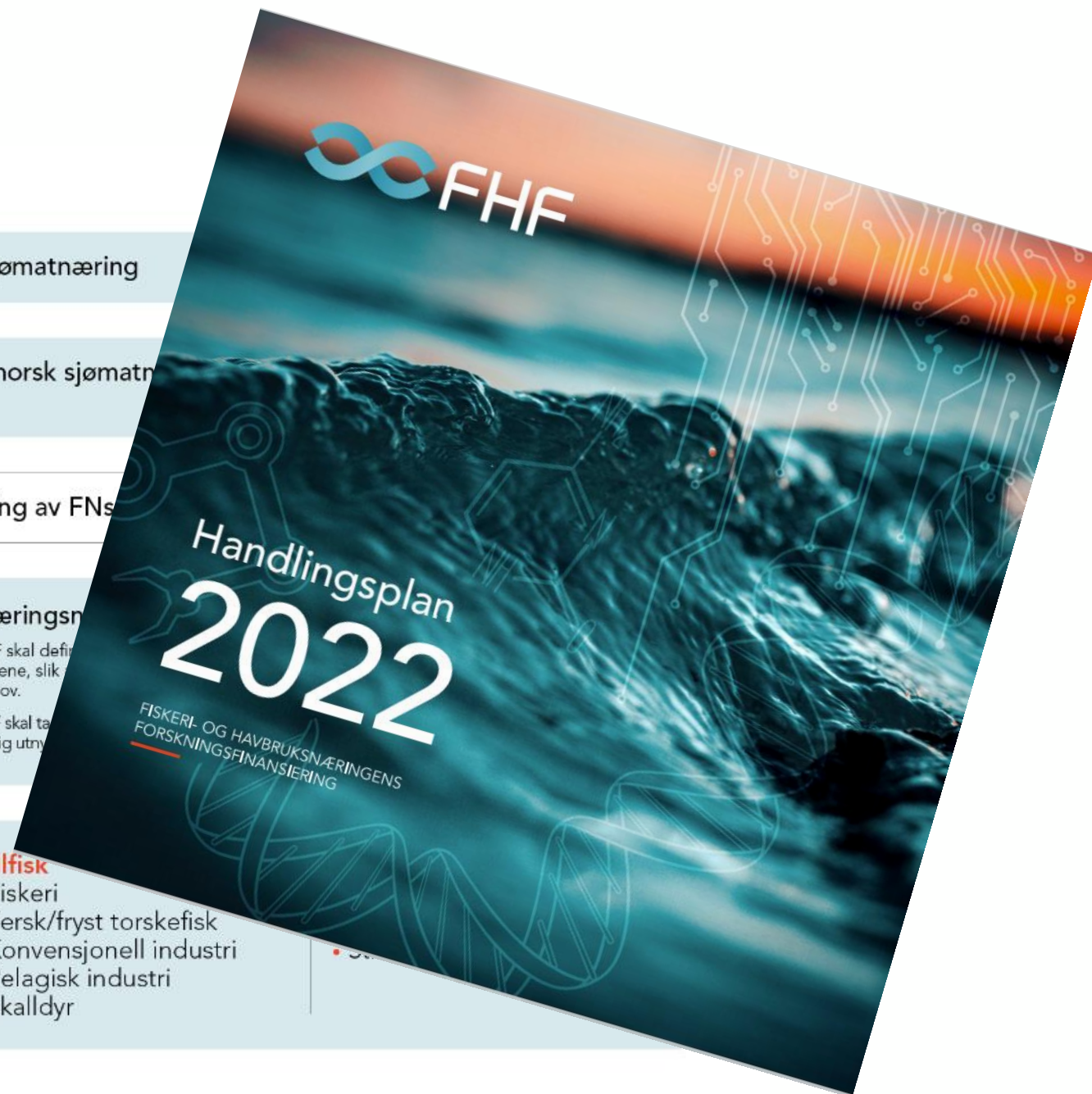
Områdestrategier

Havbruk

- Fiskehelse og fiskevelferd
- Havbruk og miljø
- Kvalitet laksefisk
- Fôr og fôrressurser

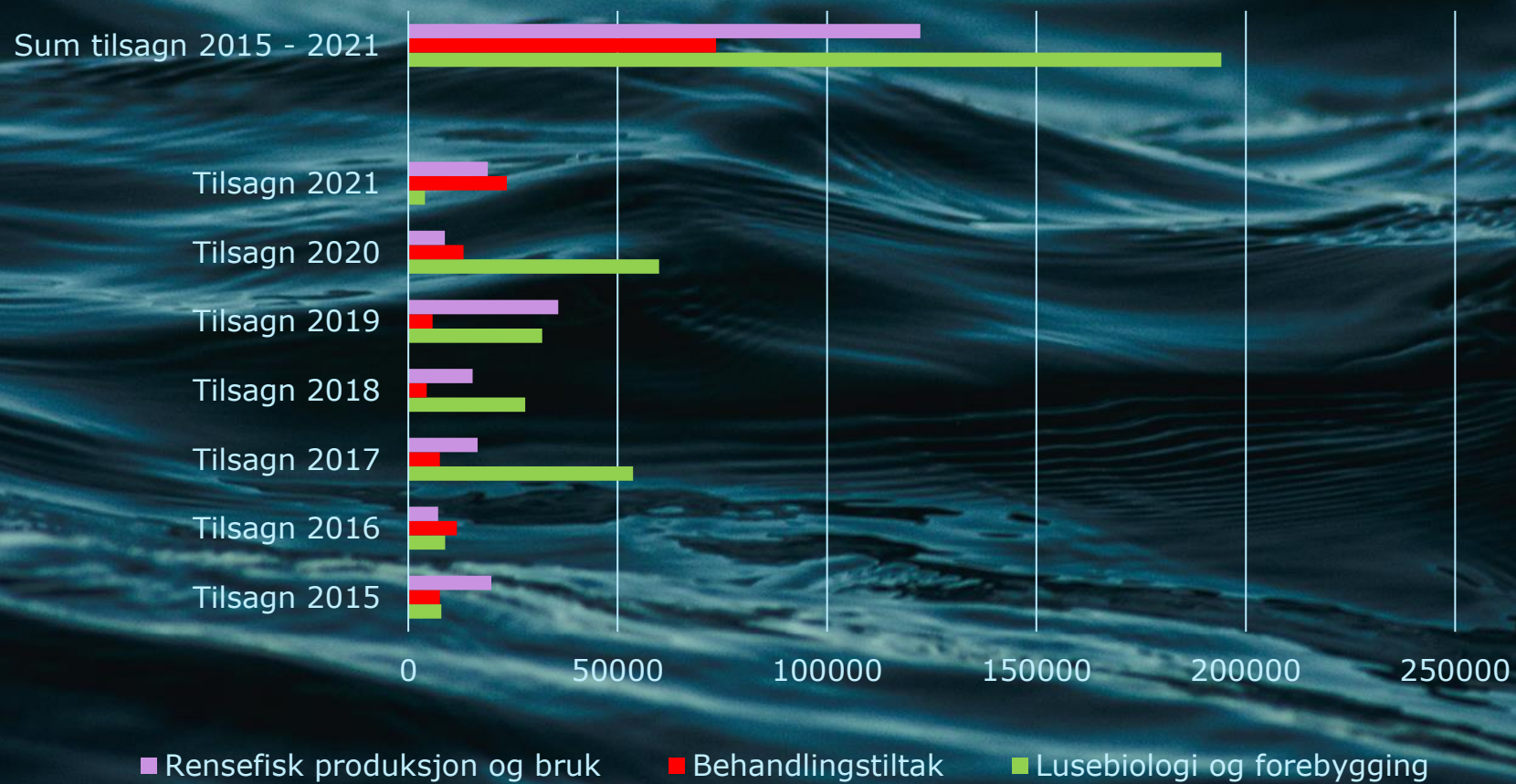
Villfisk

- Fiskeri
- Fersk/fryst torskfisk
- Konvensjonell industri
- Pelagisk industri
- Skalldyr

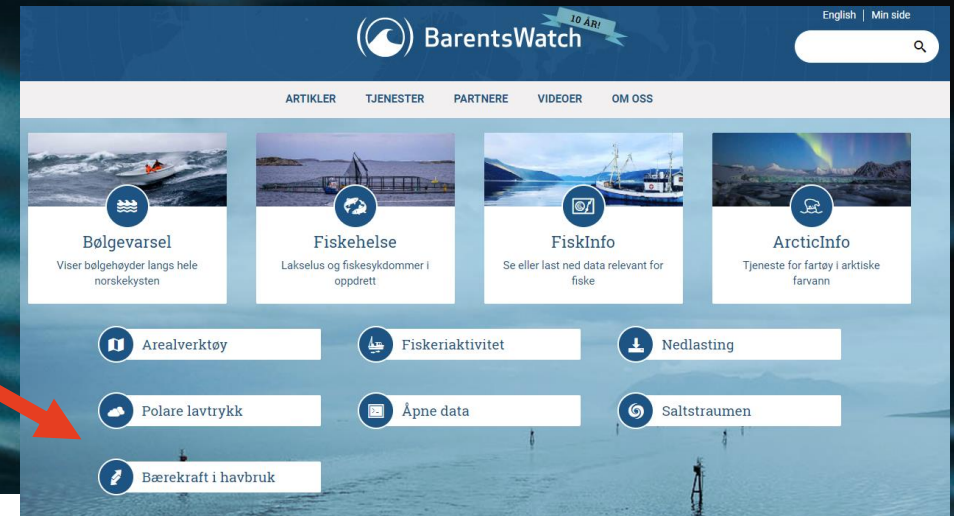


- > 90% av FoU-midlene utlyses
- ~ 150 pågående prosjekter
- ~ 50 startes / avsluttes årlig
- ~ 100 FoU-miljø involvert, 2/3 norske og 1/3 utenlandske
- ~ 3300 personer fra mer enn 1000 ulike bedrifter deltok på fagsamlinger i regi av FHF i 2021

Finansiering av "luseprosjekter" 2015 - 2021

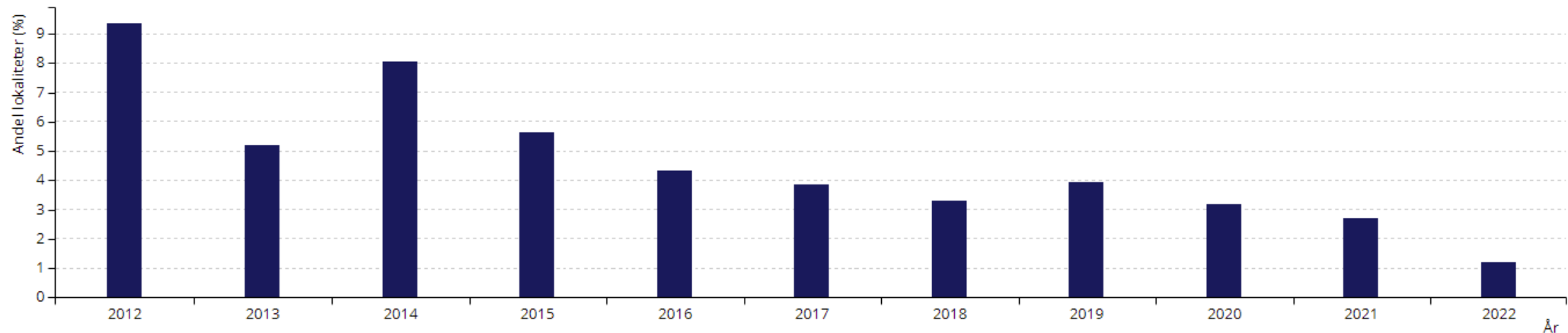


Fra Barentswatch

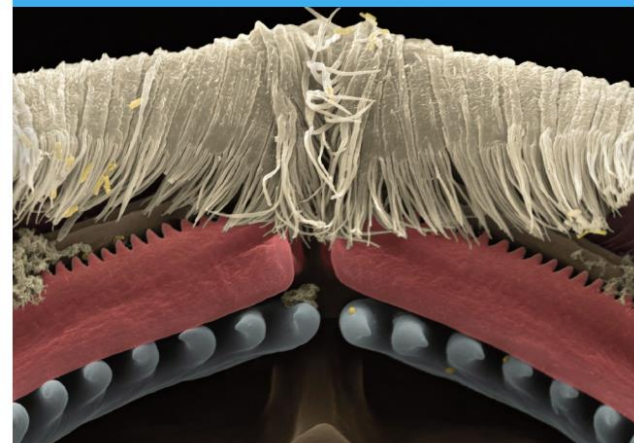


Lokaliteter over lusegrensen i gjennomsnitt per uke

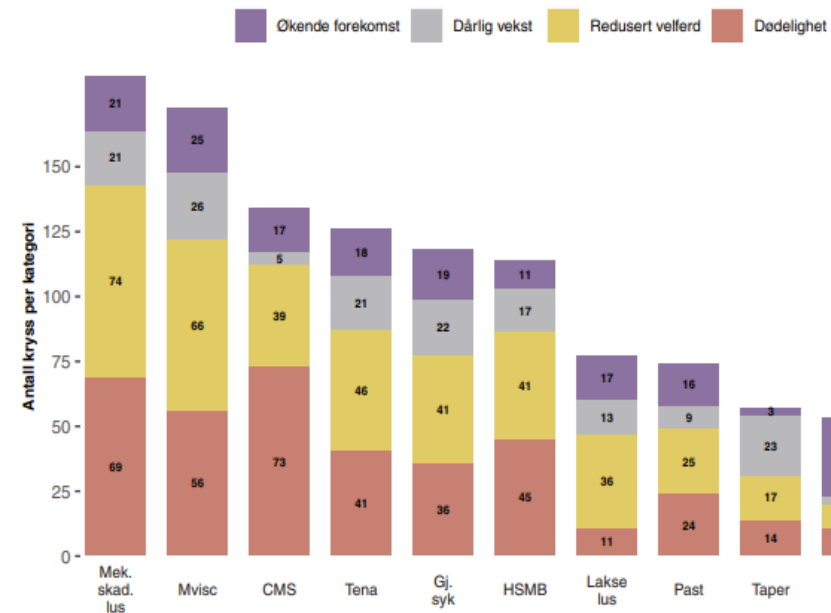
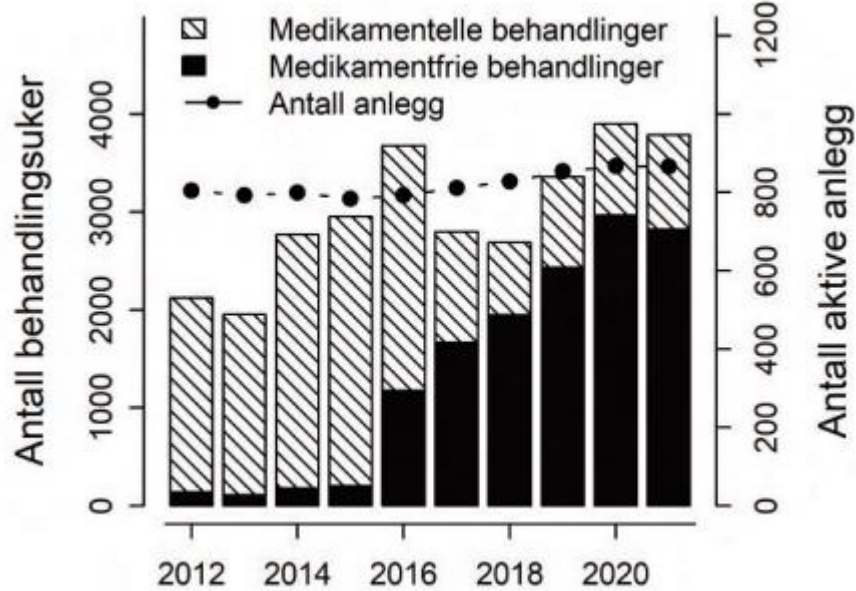
Hele Norge Antall lokaliteter Andel lokaliteter i prosent av de som har rapportert lusetelling



Fiskehelse rapporten 2021



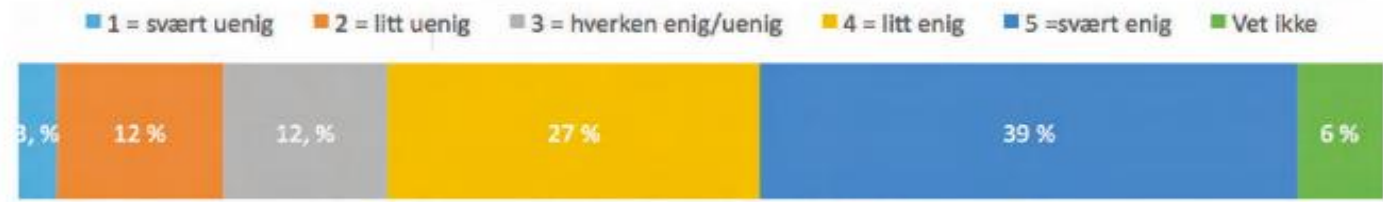
Munnen til en lakselus forstørret 300 ganger. Bildet er tatt med skanning elektronmikroskop og fargelagt.
Foto: Jannicke Wilk-Nielsen



	2012	2013	2014	2015	2016
	217	221	227	227	227
	1015	966	986	990	990
på land (ferskvann og saltvann)	UT	UT	43	48	58
Marin fisk, ant. lokaliteter, sjø	58	42	64	36	41
Biomasse ved årets slutt, tonn					
Laks	797 000	814 000	811 958	896 961	868 693
Regnbueørret	35 700	40 400	47 094	40 625	36 984
Slaktetall, tonn rundvekt					
Laks	1 237 000	1 279 000	1 361 747	1 400 117	1 561 302
Regnbueørret	61 600	66 700	79 600	92 793	84 077
Settefisk utsatt, ant. millioner					
Laks	299	304	288	290	304
Regnbueørret	17,1	20,0	20,8	17,5	13,0
Rensefisk	54,6	48,9	49,1	42,2	40,6
Dødelighet i sjø, ant. millioner					
Laks	45,8	46,3	53,2	52,1	54,0
Regnbueørret	2,4	2,8	3,1	2,8	2,7
Dødelighet, i prosent					
Laks	15,5	14,7	16,1	14,8	15,5
Regnbueørret	17,5	16,5	16,3	16,0	14,8



FISKEHELSEPERSONELLS HOLDNINGER TIL PÅSTANDER OM VELFERD I 2021



VELFERDEN VED MEDIKAMENTFRI AVLUSING ER FOR DÅRLIG, OG DET MÅ SETTES KLARE MÅL/GRENSER FOR Å BEDRE DENNE (N=99)



FISKEVELFERD



GOD

LUSEKONTROLL



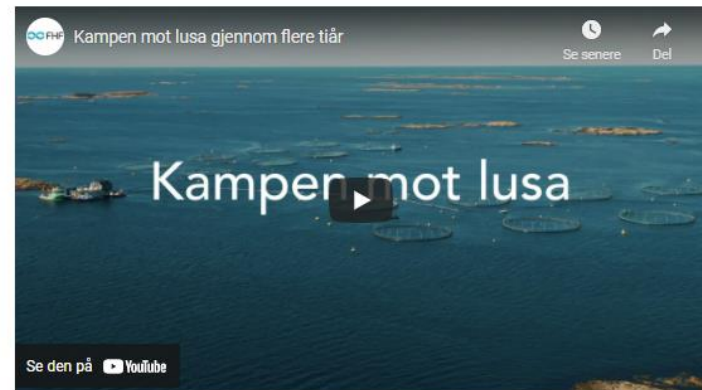
MILJØ

TIDSPRESS



NYE LØSNINGER

WWW.FHF.NO



Kampen mot lusa – en samlet oversikt

For FHF's del har forskningsinnsatsen endret retning gjennom årene i tråd med hvilke utfordringer næringen har sett som mest utfordrende, overordnet en vridning fra dokumentasjon på medikamentell kontroll av lus til ikke-medikamentell kontroll og forebyggende tiltak. De siste årene har det også vært et behov for å sette i gang en del grunnleggende forskning på lusebiologi og parasitt/vert da det har vist seg at denne kunnskapen har vært noe mangelfull.

Innsatsen har vært betydelig og det kan være vanskelig å få oversikt i havet av ulike prosjekter som omhandler lus. Vi vet mange i næringen er opptatt av kunnskap om lus, og derfor har vi laget denne siden hvor vi har delt forskningsinnsatsen inn i åtte ulike retninger og samlet alle FHF finansierte prosjekter gjennom tidene. Målet er å gjøre kunnskapen mer tilgjengelig og få en større oversikt over helheten.

Under finner du FHF's prosjekter innen tema; [Kjennskap til lusa: Registrering og telling av lus](#); [Avl og genetikk, vaksine og fôr](#); [Spredning og forebygging](#); [Produksjon av rensefisk](#); [Bruk og etterbruk av rensefisk](#); [Ikke-medikamentell kontroll med lus](#) og [Medikamentbasert avlusning](#).