



marineharvest



Produksjon av berggylte

Marine Harvest Labrus

Espen Grøtan

FHF – samling, Trondheim 21. oktober 2013



marineharvest

Hvorfor oppdrette berggylt?

- Villfangst alene er ikke nok til å dekke etterspørselen etter leppefisk
- Utvikling av gode rutiner ved lakseanleggene krever forutsigbarhet i leppefiskleveransene (riktig antall av riktig kvalitet til riktig tid)
- Kan leveres hele året
- Kan tilpasses maskevidde og laksestørrelse
- Kan vaksineres og screenes for sykdom før utsett
- Unngår sårskader og høy dødelighet, som er vanlig ved villfangst
- Ingen kjønnsmodning, kun hunnfisk
- Reduserer faren for nedfisking av ville bestander

Marine Harvest Labrus (MHL)

Etablert av Marine Harvest Norway (MHN) i 2009 som verdens første leppefiskprodusent

Har som mål å produsere nok berggylt til å dekke behovet til MHN, anslått til mellom 2 og 3 millioner berggylter årlig

Har i dag 3 produksjonsrunder pr år (kan økes til 6)

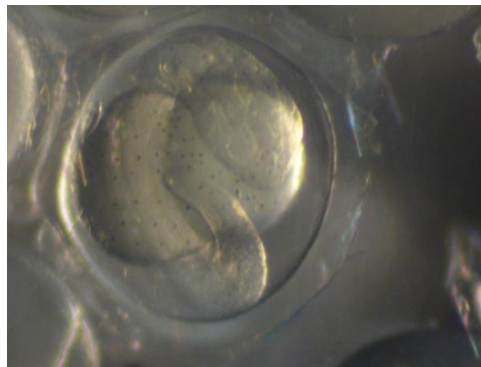


Produsjonssyklus

Naturlig gyting på substrat



Inkubering av egg, 9 døgn



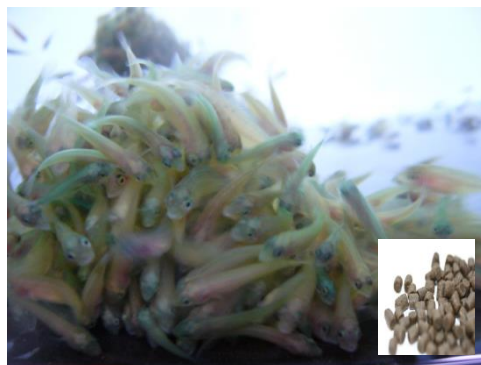
Startforing med rotatorier



Bytte til artemia etter 30 dager



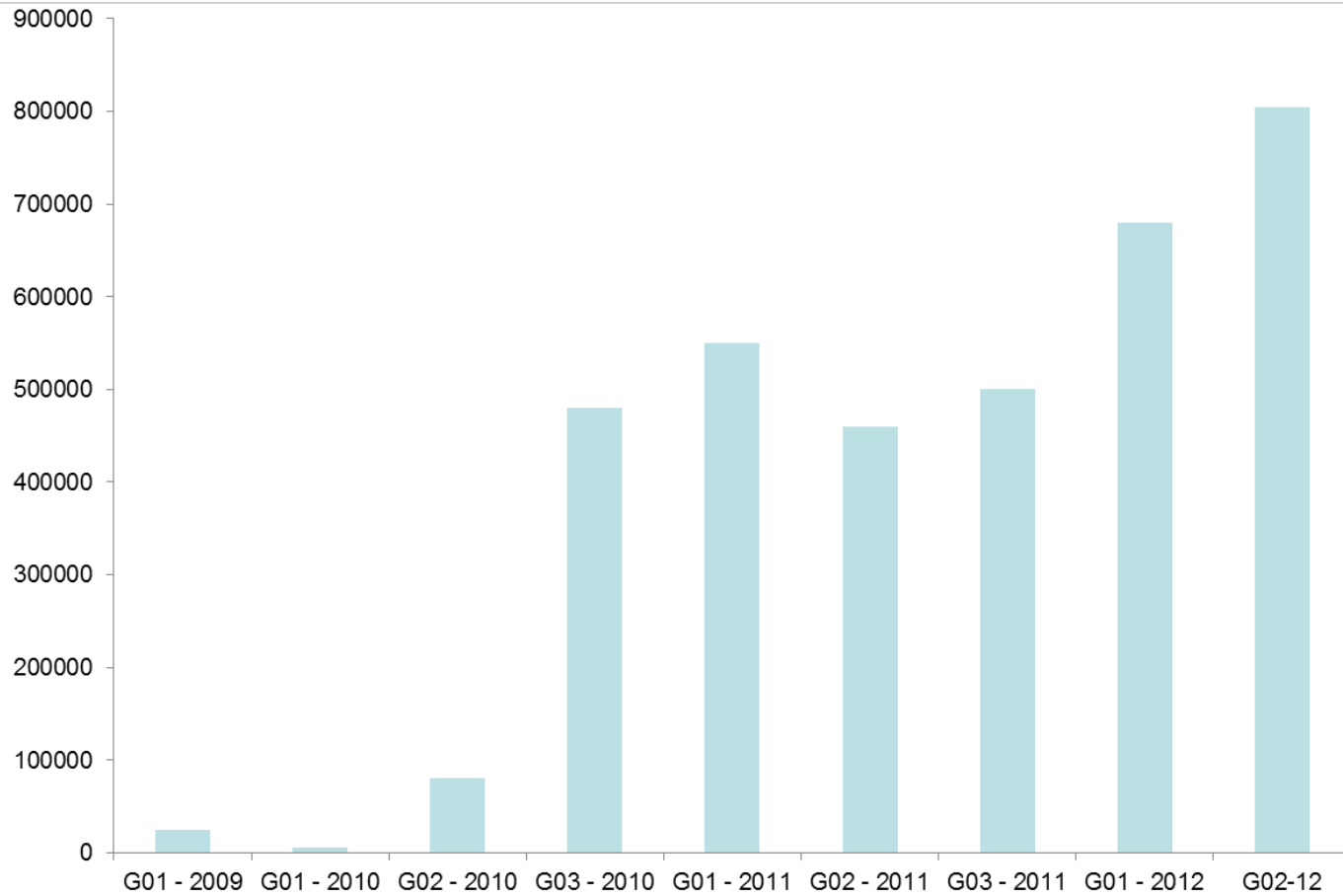
Tilvenning til tørrfôr etter 60 dager



Klar for utsett med smolt etter 12 mnd



Produksjon av yngel (0,5 gram)

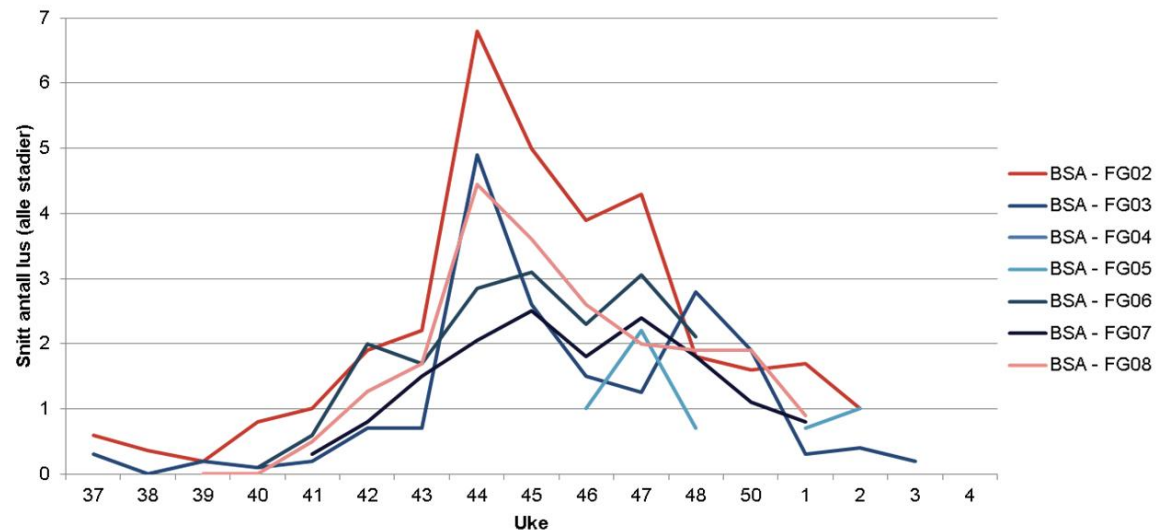


I merdene

- › Første storskala utprøving av oppdrettet berggylte (labrusgylter) våren 2012
 - 270 000 labrusgylter ble overført til i alt 10 lokaliteter
- › Gode resultater:
 - Lav dødelighet ved overføring
 - Labrusgyltene fjerner lus like godt som villfisk

- Lokalitet Flåtegrunnen (MH Reg Mic
- S0 overført høst 12
- Driftssjef:

«minst to avlusinger ble unngått takket være labrusgylten»

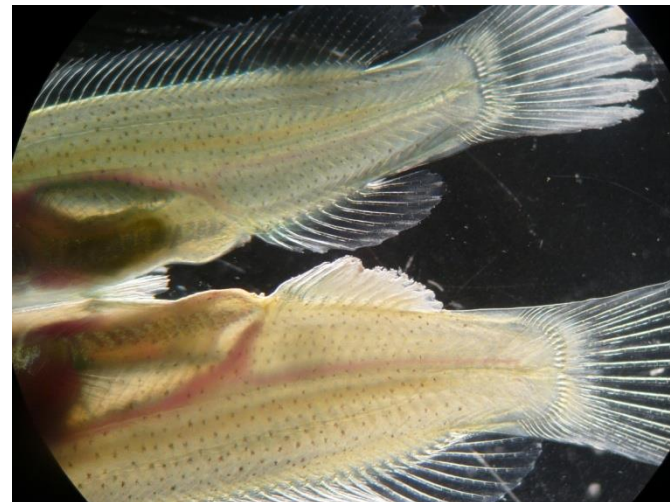
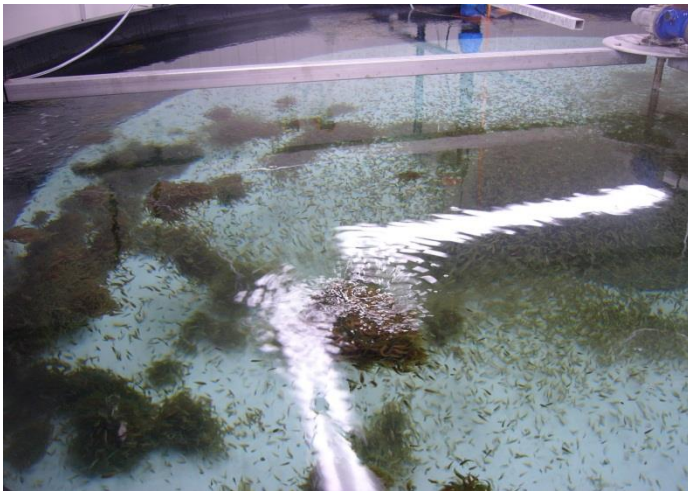


Utfordringer

Finneråte (klumpeadferd, aggresjon)

Vanskelig tørrfôrtilvenning (kresen)

Mangler godt påvekstfôr (har ikke magesekk)



Fremtidsplaner

- › Øke påvekstkapasitet, har kjøpt påvekstanlegg på Fosen og leier påvekstkapasitet på Stord
- › Oppskalering til full produksjon, forhåpentligvis innen 2015
- › Optimalisere fôr og fôringsregimer for leppefisk både på land og i laksemerdene
- › Finne løsninger for bedret velferd for leppefisk i laksemerdene
- › Finne årsaker til dødelighet hos leppefisk i laksemerdene
- › Utvikle vaksiner
- › Teste rognkjeks