

Erfaringer fra produksjon av rognkjeks



Dag Hansen

Daglig leder

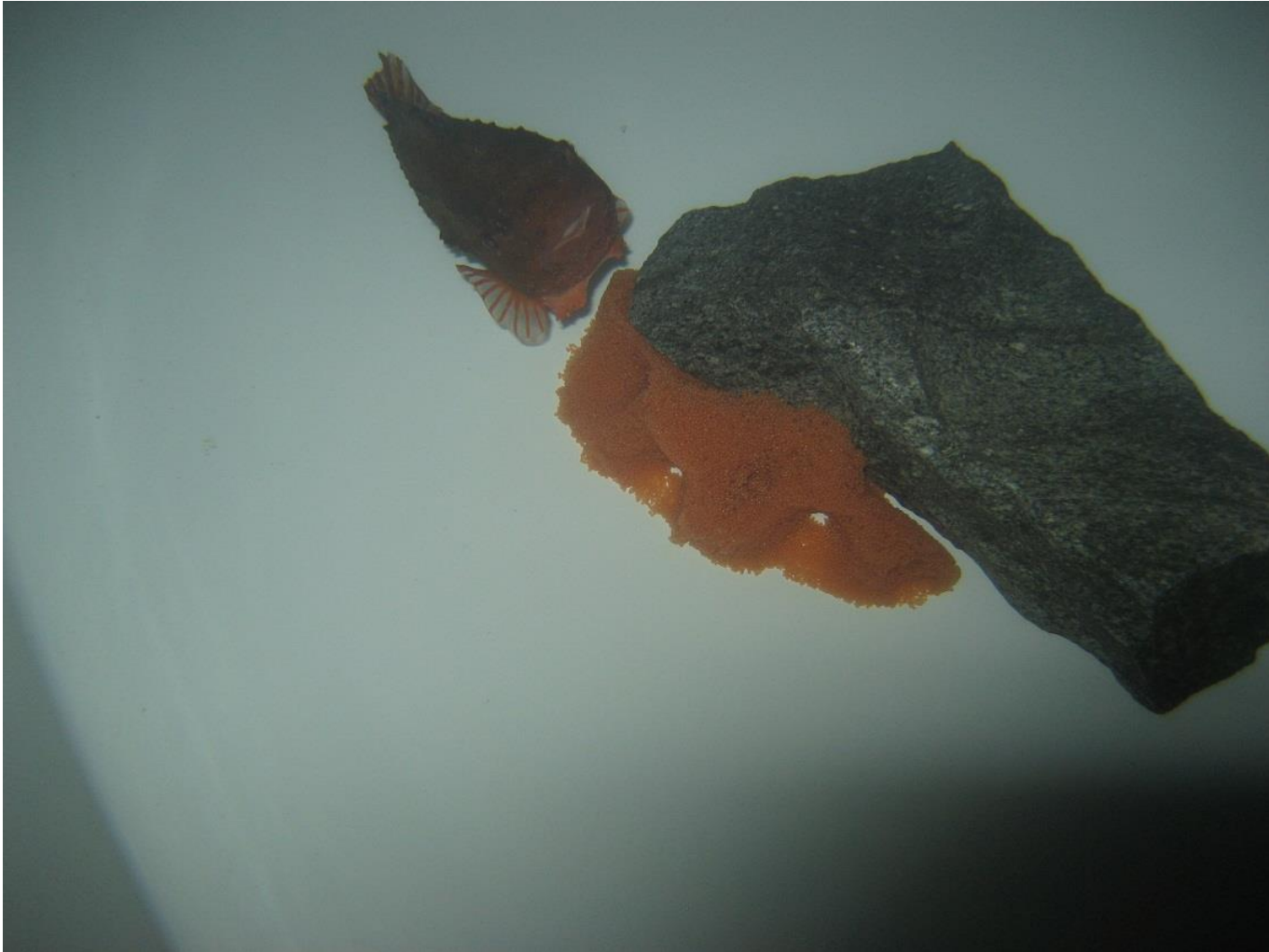
Utgangspunkt

- Etablert i april 2011 på tuftene av gamle Lofilab – som i mer enn 20 år har produsert marin yngel
- Eies av regionale lakseoppdrettere i Lofoten/Vesterålen og på Helgeland + undertegnede
- Utgangspunktet var rensefisk, men vi besluttet raskt å satse på rognkjeks og avviklet forsøk med berggylte
- Målsettingen i 2011 var å produsere ca 50.000 Produserte 400.000 rognkjeksyngel, men mistet ca 70% som følge av vibriose

Oppstart 2011-2013

- Produserte nærmere 500.000 for salg i 2012 og ca 550.000 i 2013 - hvorav ca 530.000 fram til salg
- Startforet ca 1,2 mill. i 2014, men mistet over 1 mill. som følge av vibrio-angrep vi ikke ble kvitt
- Overdrevne forventninger til hva vi kunne om den nye arten - sammenlignet med torsk og kveite
- Startet med naturlig gyting i kar og samlet opp materialet, mer eller mindre befruktet

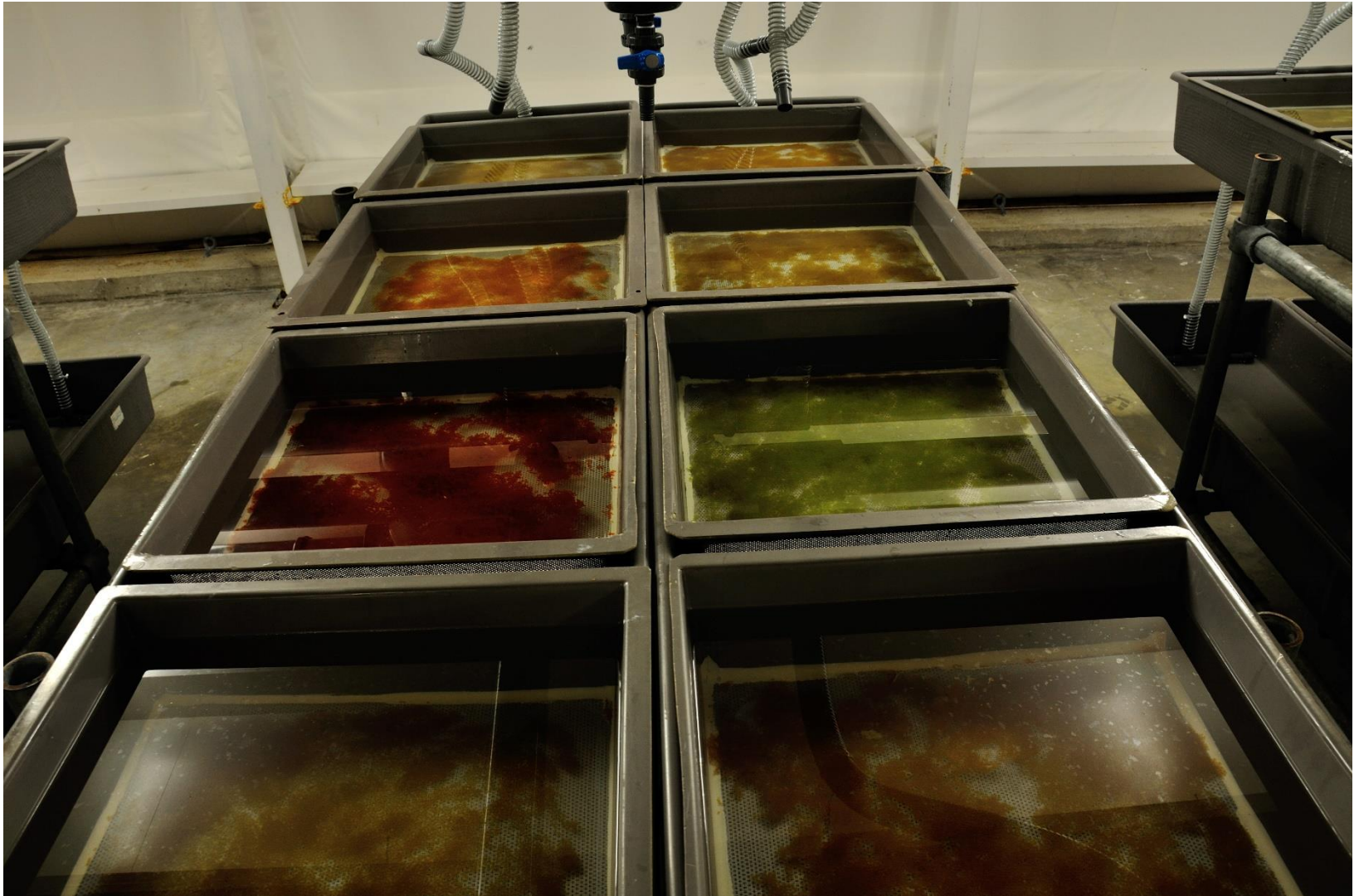
Oppstarten i 2011 - vaktbikkja



Torskeinkubator som klettebakke



Stryking i bakker – også i dag



Utvikling 2011 - 2013

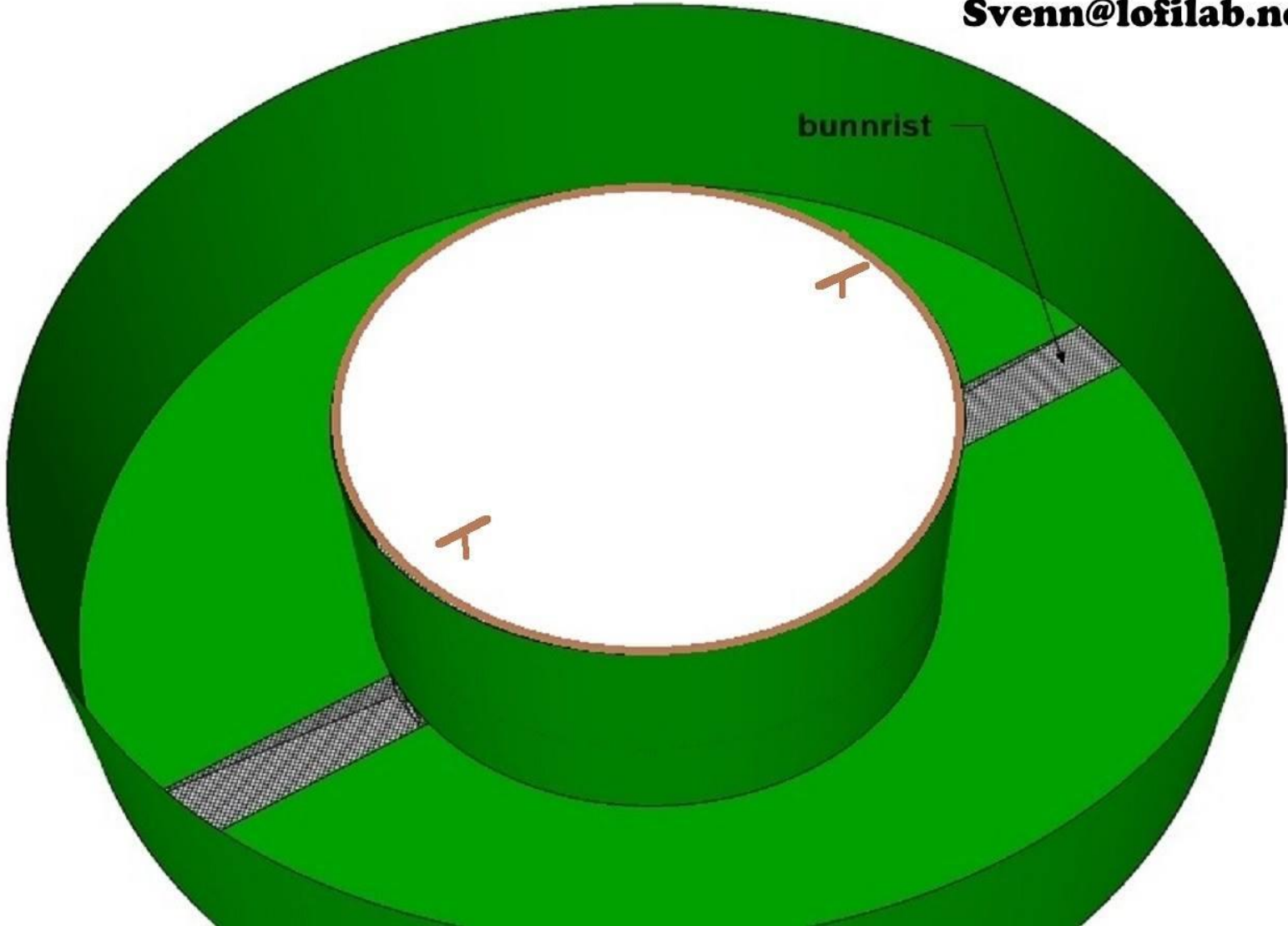
- Benyttet vårt gamle torskeanlegg m/torskesorterer – uten særlig suksess



Utvikling 2013 - 2015

- Bygde hele påvekst-avdelingen om til kar med raiway-systemet – en voldsom høst14/vinter15-jobb for vårt tekniske vidunder Svenn-Arne.
- Fikk suksess i 2015 med stor produksjon og god drift

Svenn@lofilab.no





Arctic Cleanerfish AS, Lofoten

Stort raisway-system

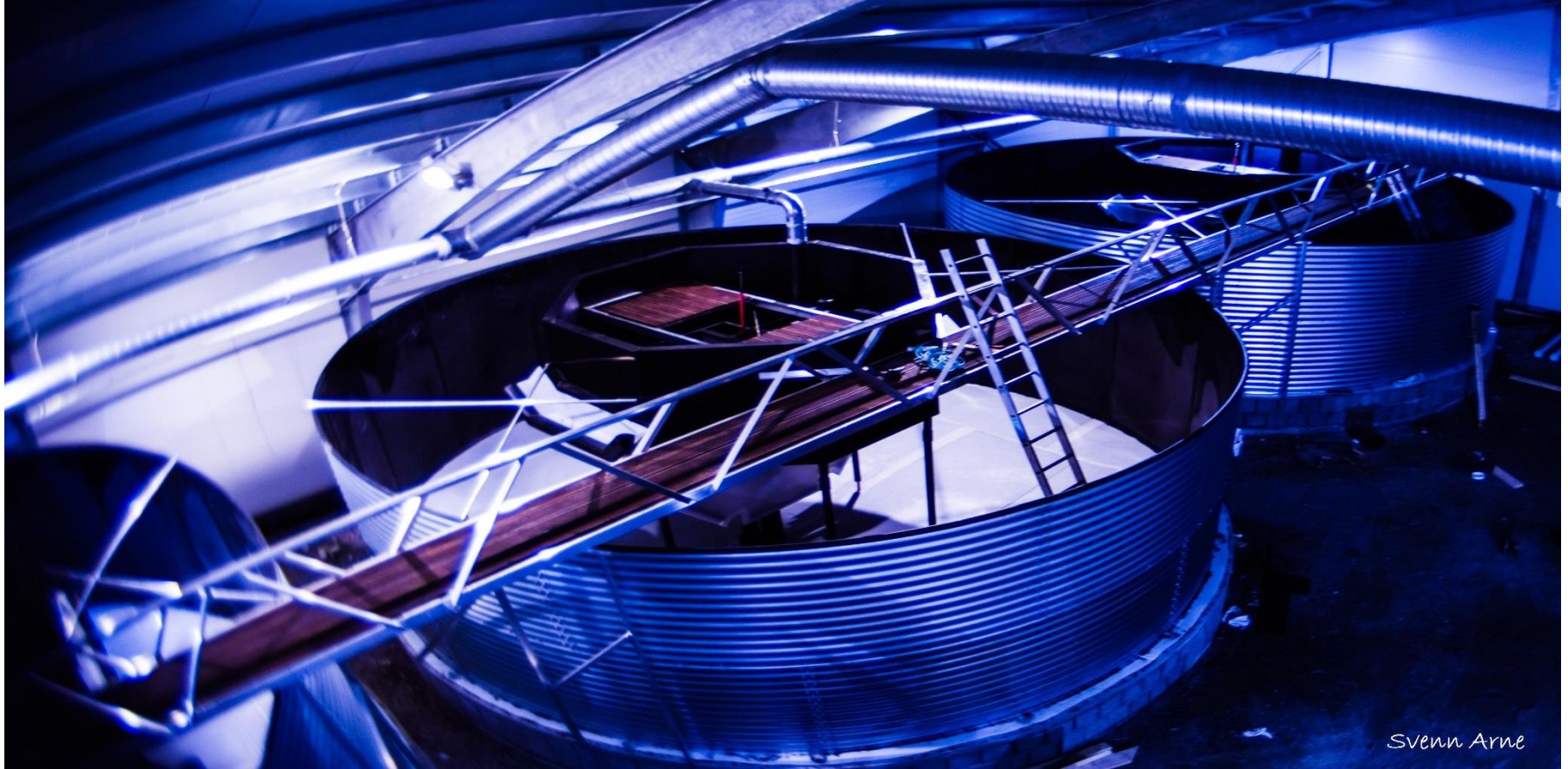


Svenn Arne

Utviklingen 2015-2017

- **Brimforsøk** høsten 2015 – 2 kar á 30 m³ med CO₂-lufting med naturlig oxygen tilføring fra Færøyene.
- Så vellykket av vi i januar 2016 besluttet å kutte ut videreutvikling av store raisway-kar. Satset alt av påvekst mot brimkar og bygde stor hall for dette.
- Har i dag **8 brimkar á 120 m³** i storhallen og kaster ut alle 14 raisway-kar og bygger **6 brim-kar á 30 m³ + 16 storsiloer á 4 m³** – vises senere
- Produserte 1,2 mill i 2015 og 1,6 mill i 2016
- Har nå en kapasitet opp mot 3 mill. rognkjeks pr år.

Brimkar – 120 m³



Svenn Arne

Brimkar – 20 m³

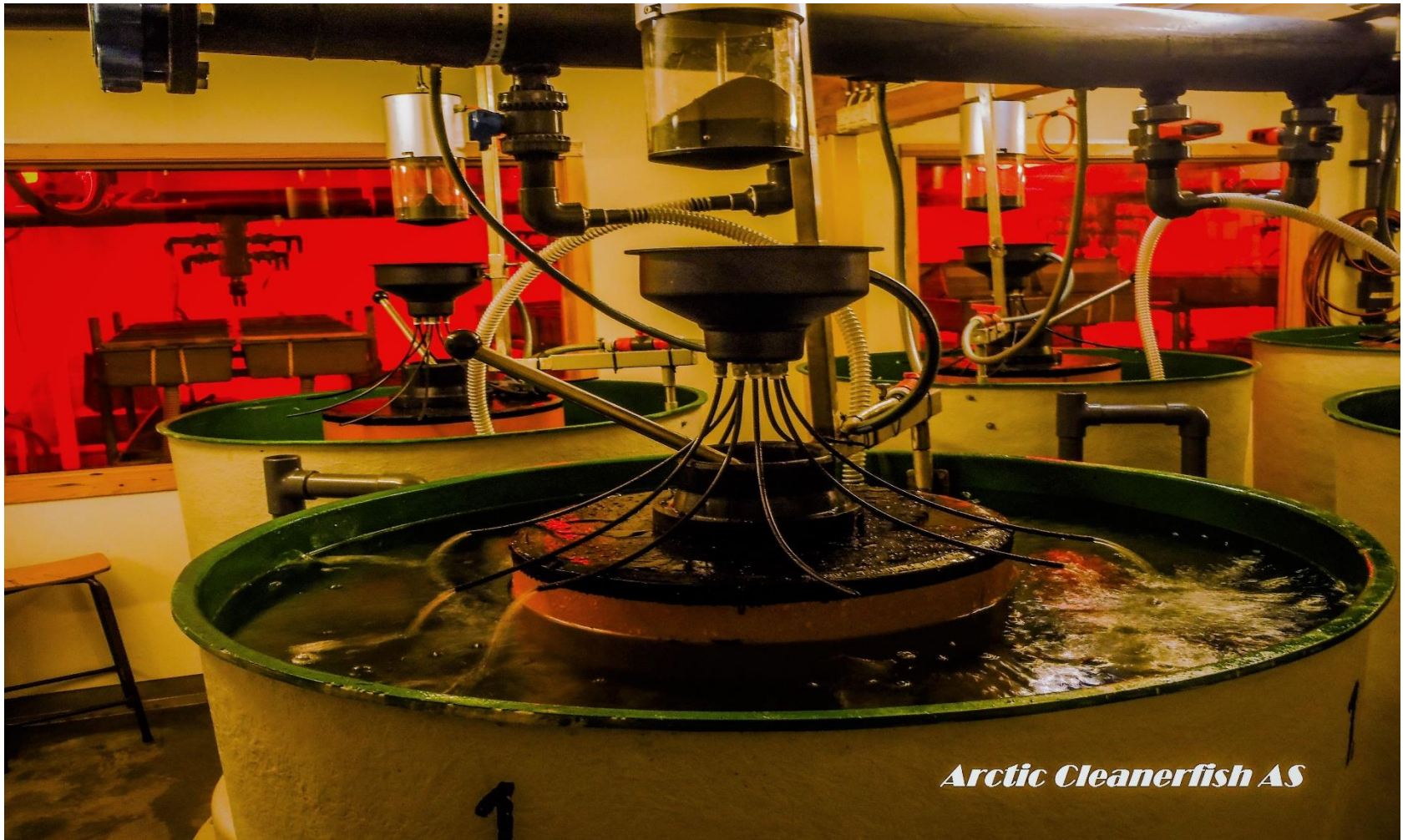


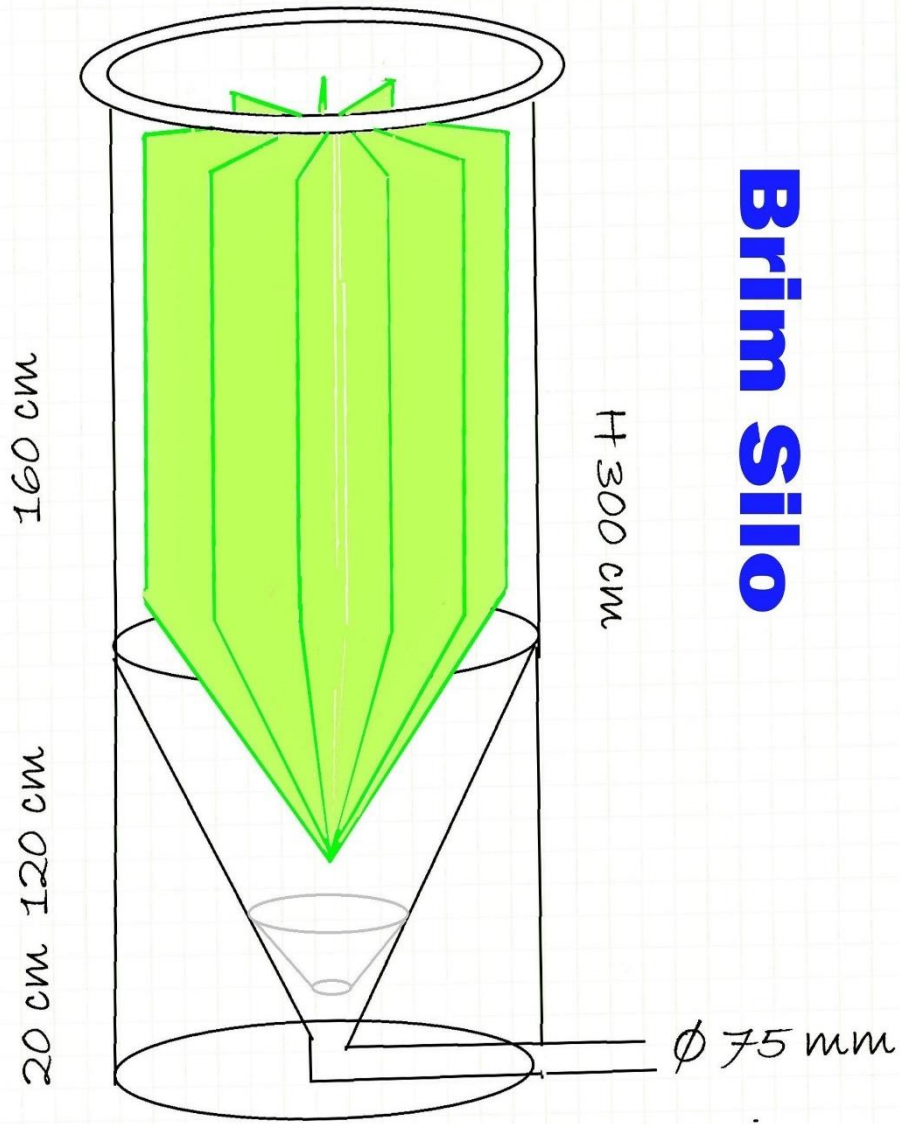
Svenn Arne

Våre største utfordringer pr i dag

- Skaffe optimalt miljø for fisken i karene.
- Brim-karene har etter 1 års forbedringer forbedret fiskehelsen vesentlig og vi har for tiden meget lav dødelighet.
- Effektivisere driften på alle kar-nivåer og få tid til fisken – også her er Brim-karene meget gode.
- Tilpasse produksjonen til våre kunder mhp størrelse og tid for levering - logistikk.
- Lav produksjonskost pr fisk
- Stamfisk / transport

Forbedre/effektivisere startforingsfasen





Brim Silo

svenn@lofilab.no

Lofot-rognkjeks av Brim-kvalitet



Svenn Arne

Takk for oppmerksomheten



Svenn Arne