



Strategisk bruk av rensefisk

Espen Lie Dahl
SalMar Farming

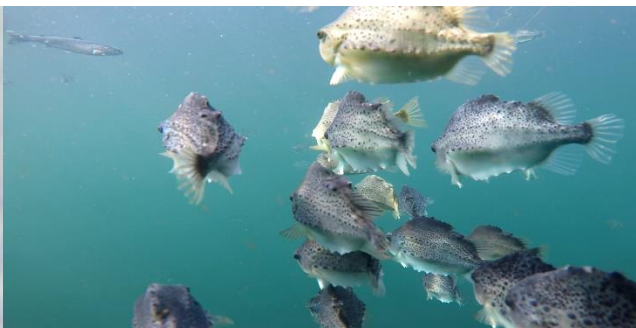
Organisering renseskildearbeid SalMar Farming

Renseskildegruppen SalMar

Marianne Halse Fiskehelsetjef 991 53 445 / mhalse@salmar.no	Espen Lie Dahl Driftsleder Renseskildegruppe Renseskildekoordinator SMF Sør 952 10 076 / espen.dahl@salmar.no
	Per Måsøval Renseskildekoordinator SMF Midt 415 62 210 / per.masoval@salmar.no
	Helge Staven Renseskildekoordinator SMF Nord 934 06 848 / helge.staven@salmar.no
	Ragnar Øien Renseskildekoordinator SMF Rauma/Organic 906 89 397 / ragnar.oien@salmar.no



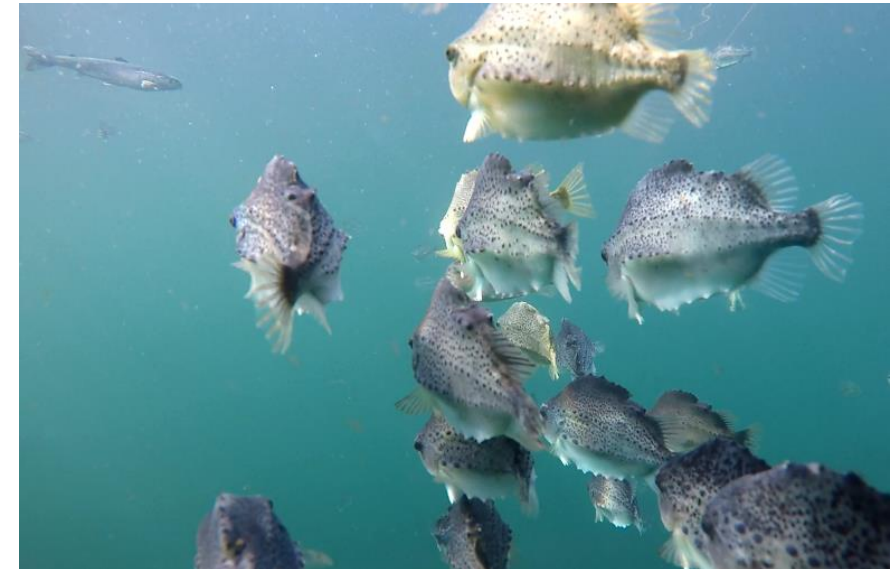
- Egen renseskildegruppe
- Renseskildekoordinatorer i hver region
- Renseskildeansvarlige på alle lokaliteter
- Aktiv deltagelse i FoU-arbeid knyttet til renseskilde
- Kontinuerlig utprøving og implementering av utstyr til drift av renseskilde



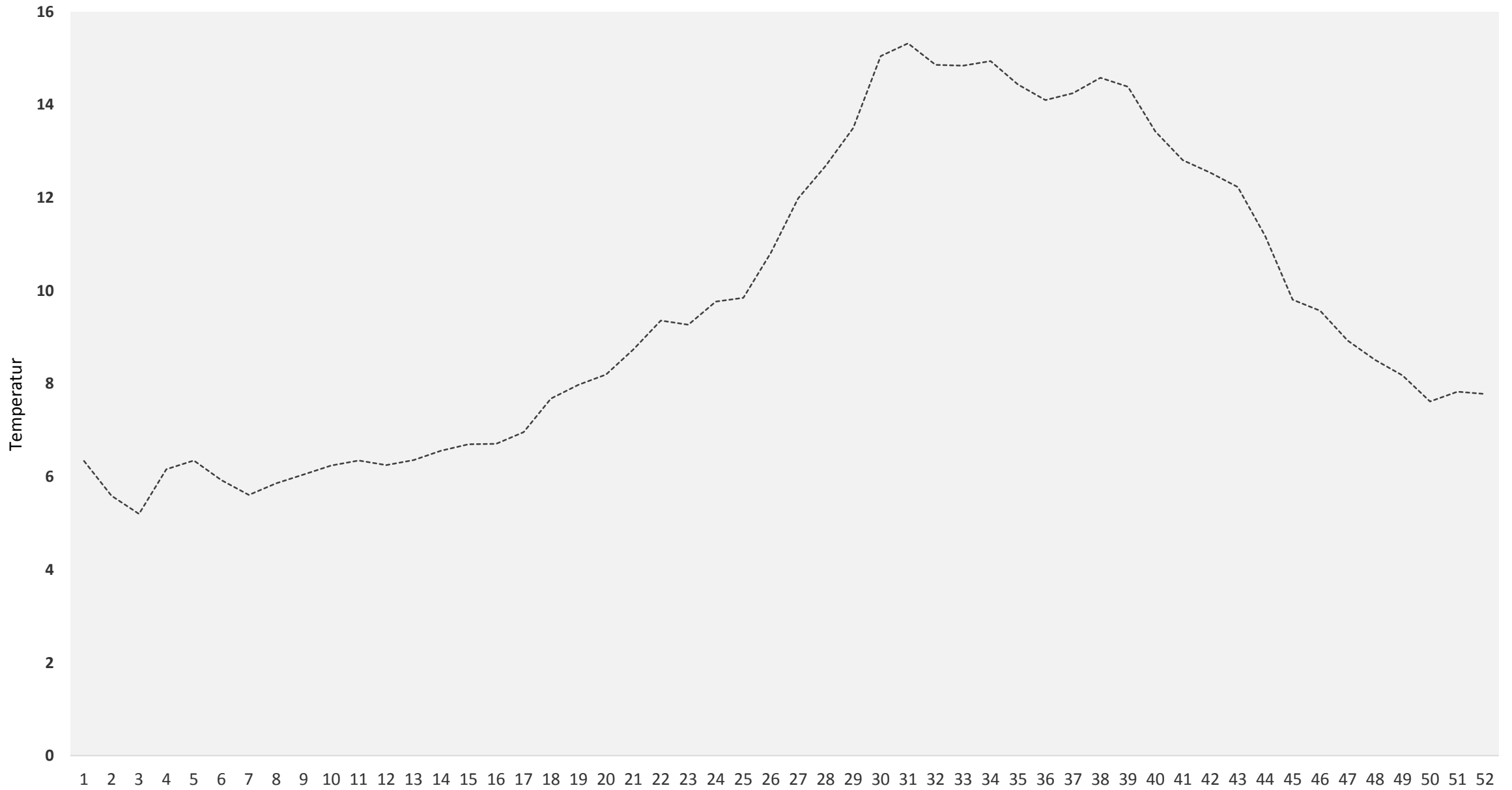


Bruk av rognkjeks i SalMar Farming

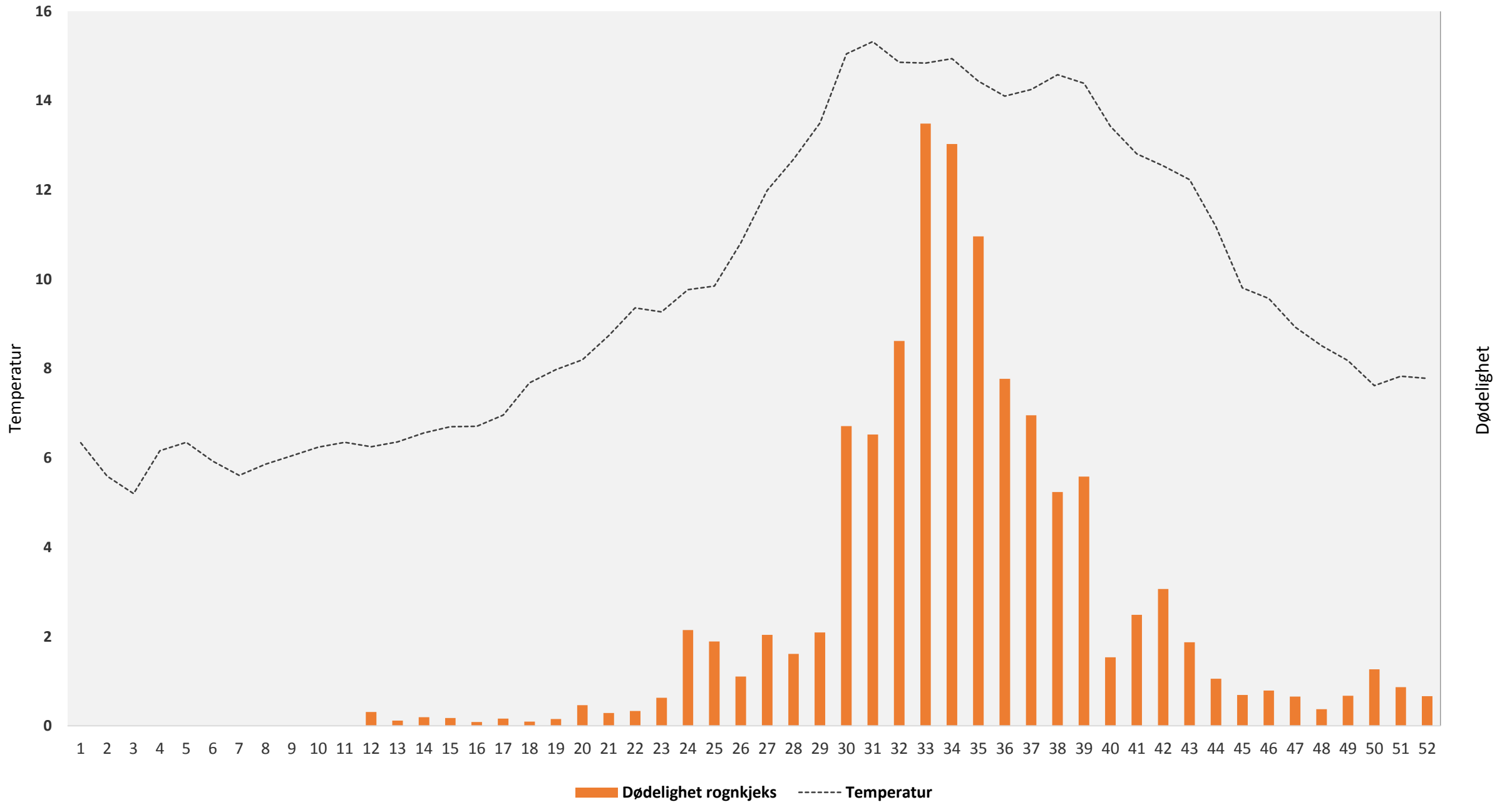
- på alle lokaliteter ved utsett
- Ca 5% innblanding på smolt
- lavere antall i 2016 enn i 2015 pga. kunnskap om minstevekt og holdetid etter vaksinasjon (500 DG)
- store kvalitetsforskjeller mellom leverandører og leveranser
- veldig god effekt av rognkjeks på lusepåslag helt inn i sommeren
- Periodevis høy dødelighet



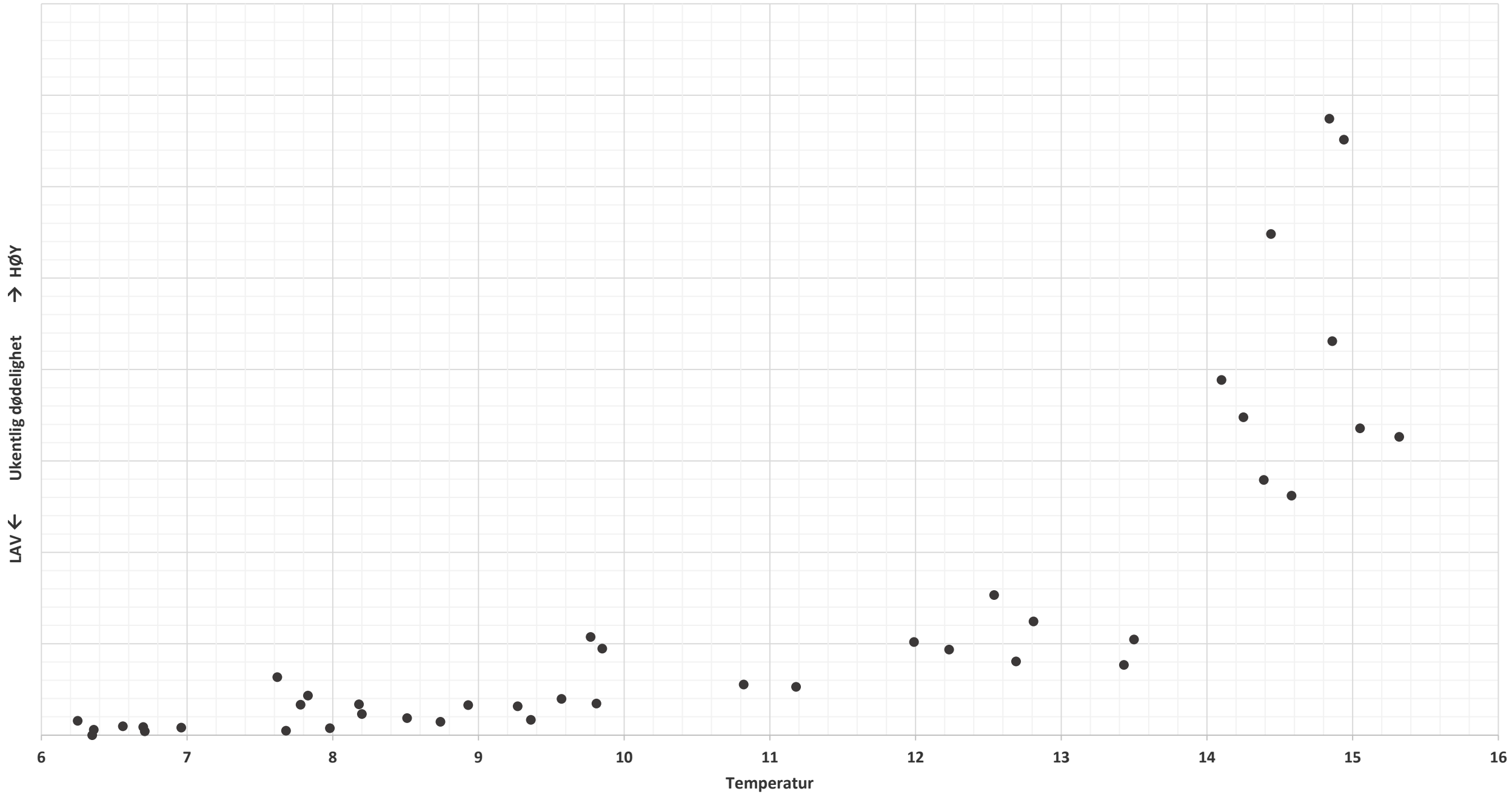
Temperaturprofil Nordmøre 2016



Ukentlig dødelighet rognkjeks – Nordmøre 2016

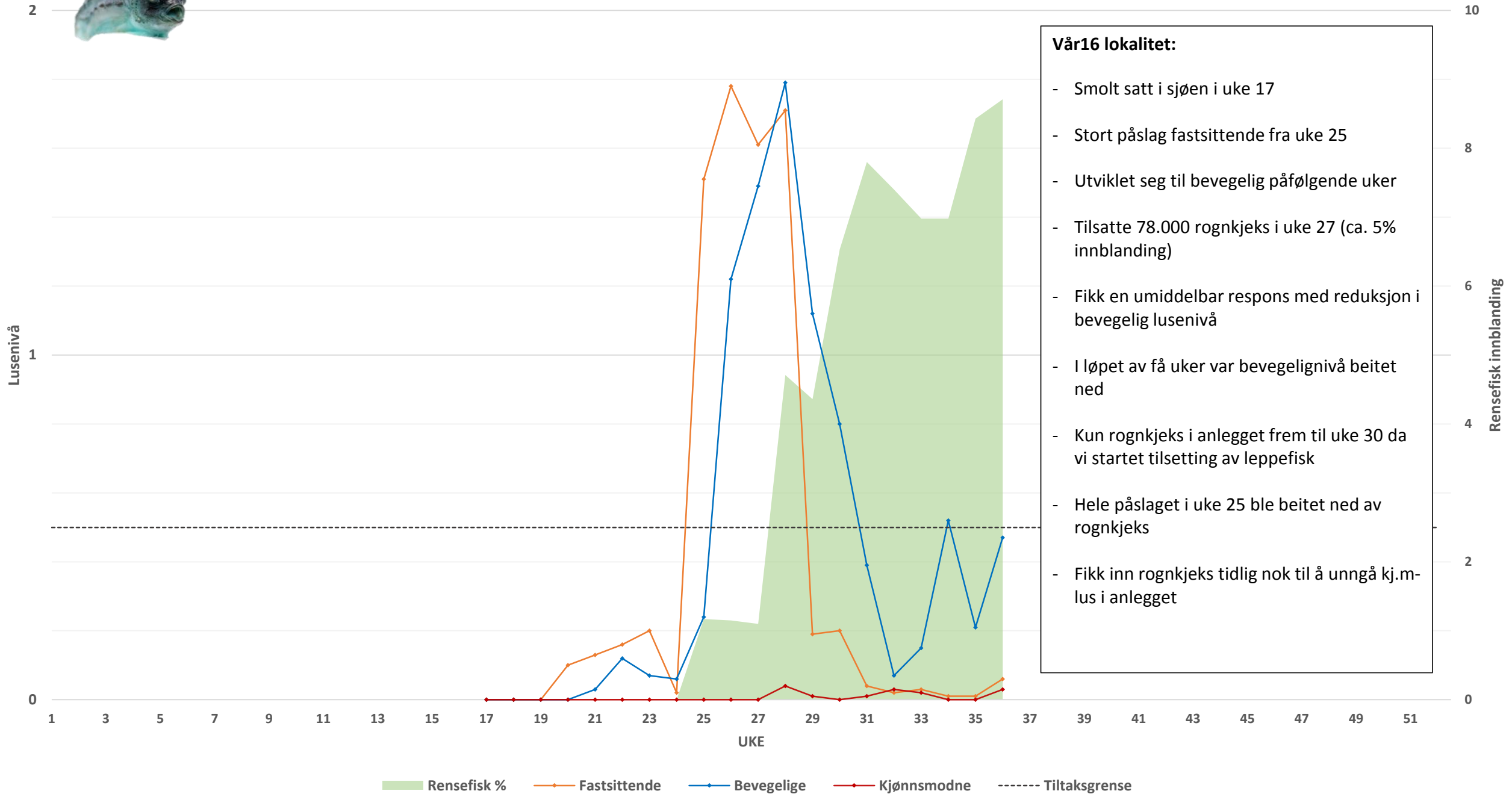


Dødelighet rognkjeks vs. temperatur – Nordmøre 2016





Eksempel effekt av rognkjeks:



bergnebb & berggylt



- Lavere tilgang på nebb i 2016 som følge av kort fiskesesong og større andel grønnngylt
- Kort sesong -> slutt før all smolt var kommet i sjøen
- Benytter +/- 5% innblanding bergnebb første år i sjø
- Prioriteres kun første år i sjø



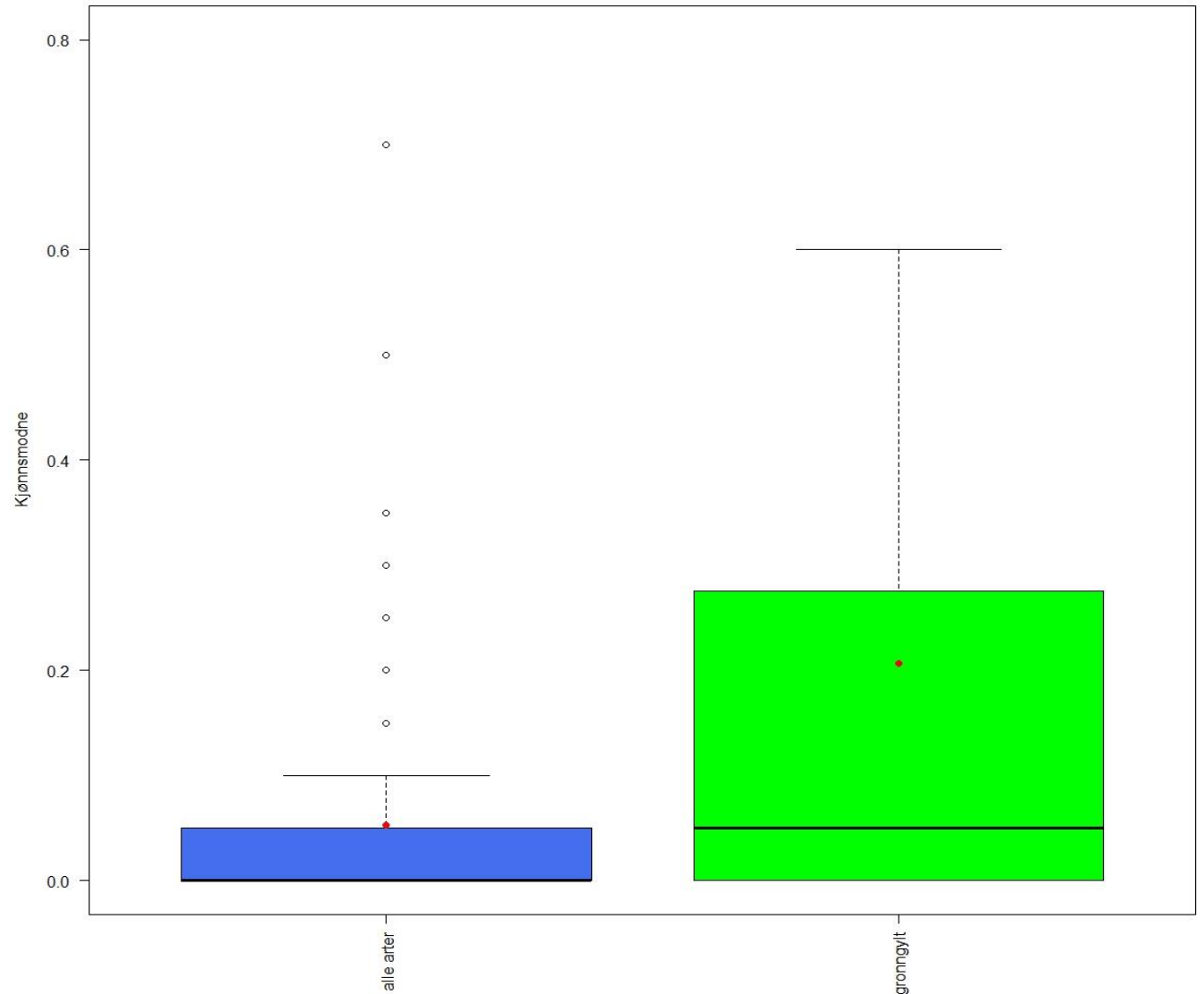
- Kun villfanget
- Begrenset tilgang
- **SVÆRT** verdifull ressurs
- Prioriteres på enkeltmerder/lokaliteter
- Høy overlevelse
- Beste renseskart 2.år i sjø

Grønngylt:

- Sammenligning av merder med kun GG og merder med alle arter
- Data fra høsten 2016
- Merder med GG som eneste leppefisk har høyere kjm-nivå enn merder med BN og BG
- Effekten avtar også tidligere på høsten av GG
- I tillegg: høyere dødelighet enn på andre leppefiskarter

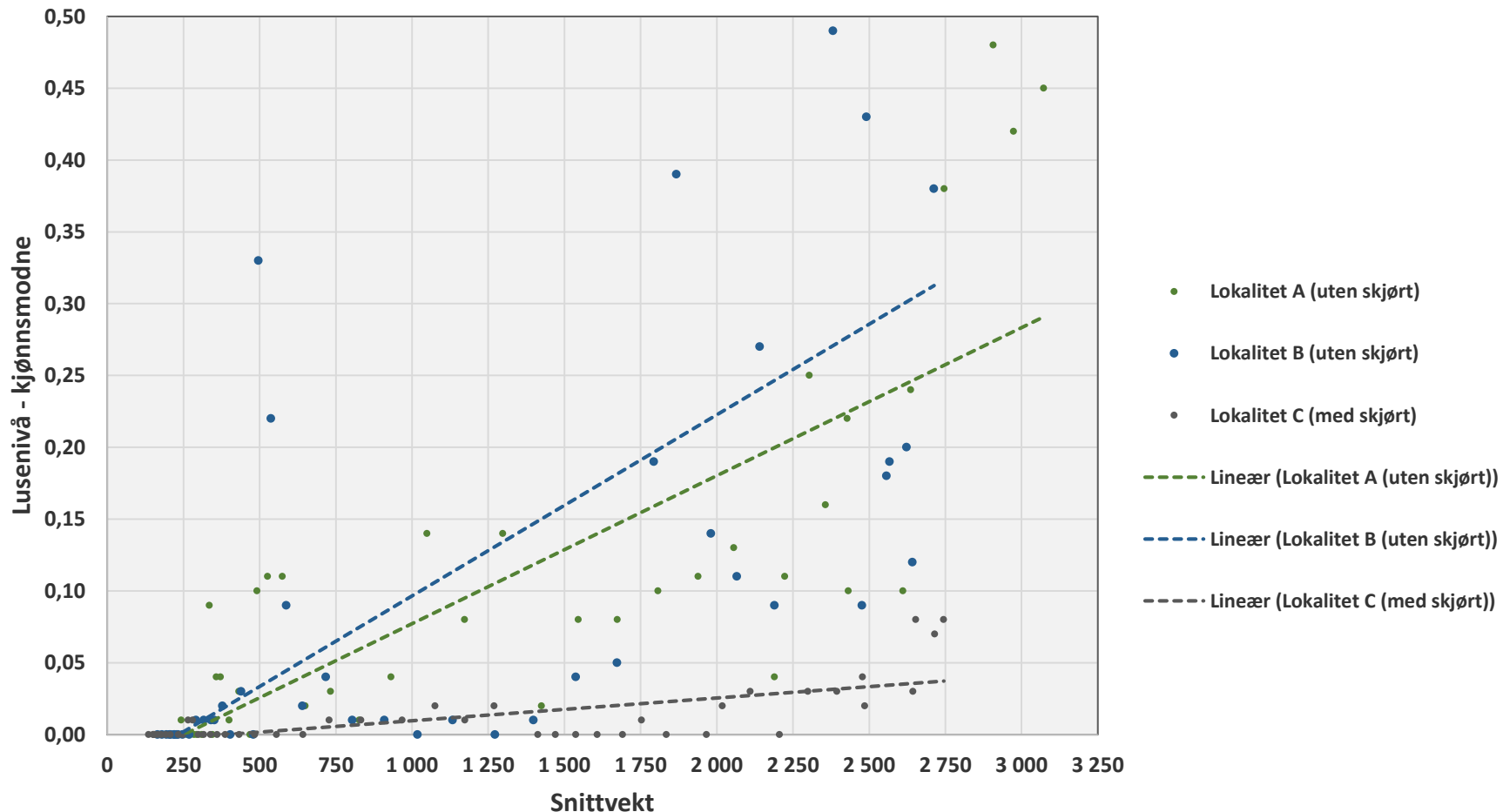


Lokalitet X - lusenvå merder med kun grønngylt vs. merder med alle arter



Kombinasjonen: skjørt & rensefisk

Snittvekt vs lusenivå - Sammenligning av tre V16-lokaliteter



- Bruk av skjørt virker å være gunstig for rensefisk, særlig for rognkjeks
- Roligere forhold inne i skjørtene
- Men: risikabelt å velge lavere innblanding på lokaliteter med skjørt hvis/når de må tas av

En enda mer effektiv rensefisk:

- Økt fokus på kvalitet på rensefisken
- Tiltak for å redusere dødelighet hos rognkjeks
- IMM & rensefisk
- Øke effekten av all rensefisk ved mer målrettet bruk
- Utvikle metoder for kontinuerlig evaluering av rensefiskeffekt

