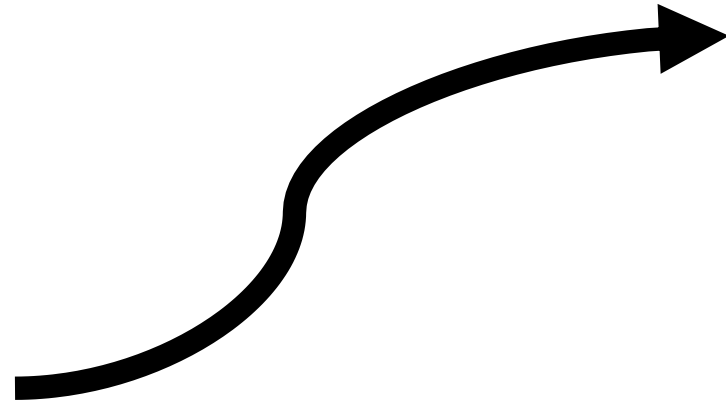
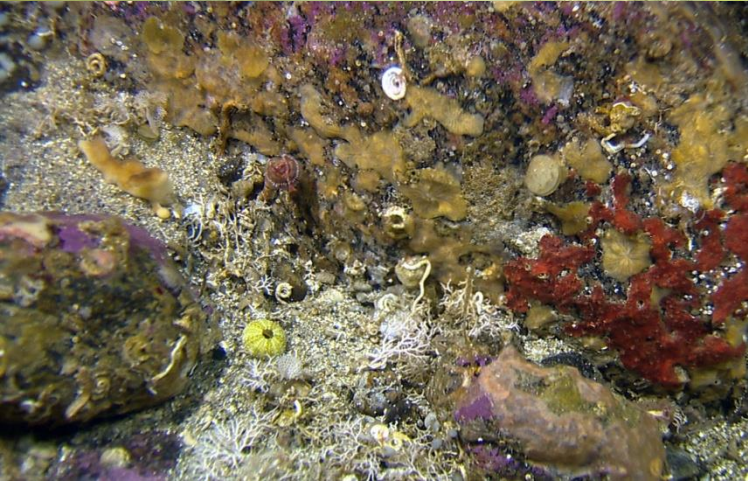


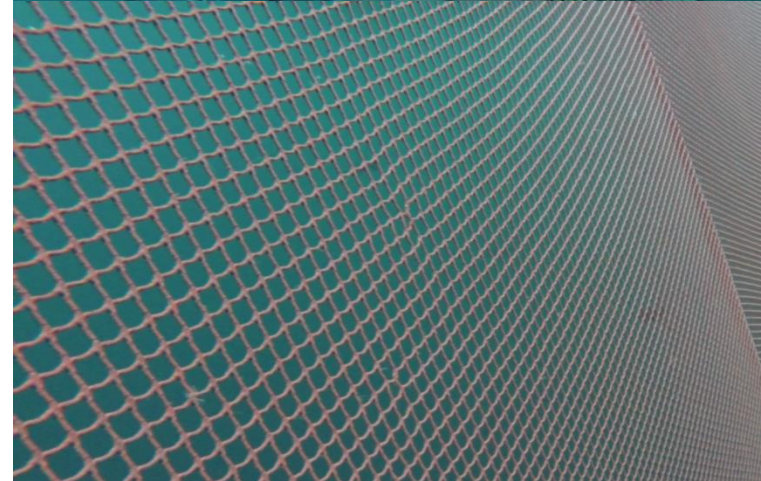


# Rensefiskens utfordrende liv i ei laksemerd

Reidun Bjelland, Anne Berit Skiftesvik, Caroline Durif,  
Steven Shema, Ruth Berit Hjellum, Howard Browman



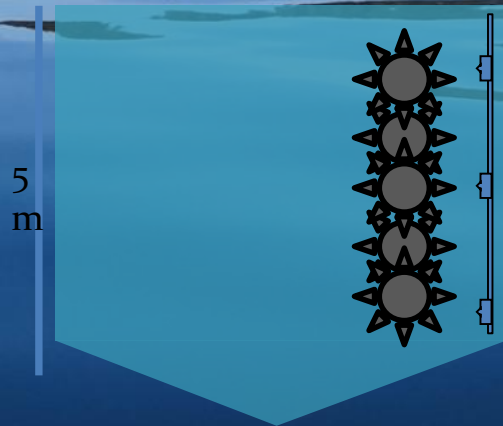
- Leveområde
- Levevis
- Fødetilgang
- Skjul
- Årstid/temperatur



# Havforskningsinstituttet, Forskningsstasjonen Austevoll



- Små merder**
- Flere replikater**
- Filming**
- Posisjonsregistrering**
- Individmerkede rensefisk**
- Lusetelling**
- Diettanalyse**
- Kondisjon på rensefisk**



- **Vill og oppdrettet berggylte**
- **Samspill mellom flere arter renseskisk**
- **Ekstra lys**
- **(Overvintring stor merd)**
  
- **Vinter og sommer**
- **Stor og liten laks**
- **Berggylte (vill og oppdrett)**
- **Bergnebb**
- **Grønngylt**
- **Rognkjeks**



### **Berggylte**

- På alle dyp
- Svømmer ofte ut blant laksen
- Også aktive om vinteren



### **Grønngylt**

- På alle dyp
- Holder seg nær skjul og notvegg
- Noe aggresjon



### **Bergnebb**

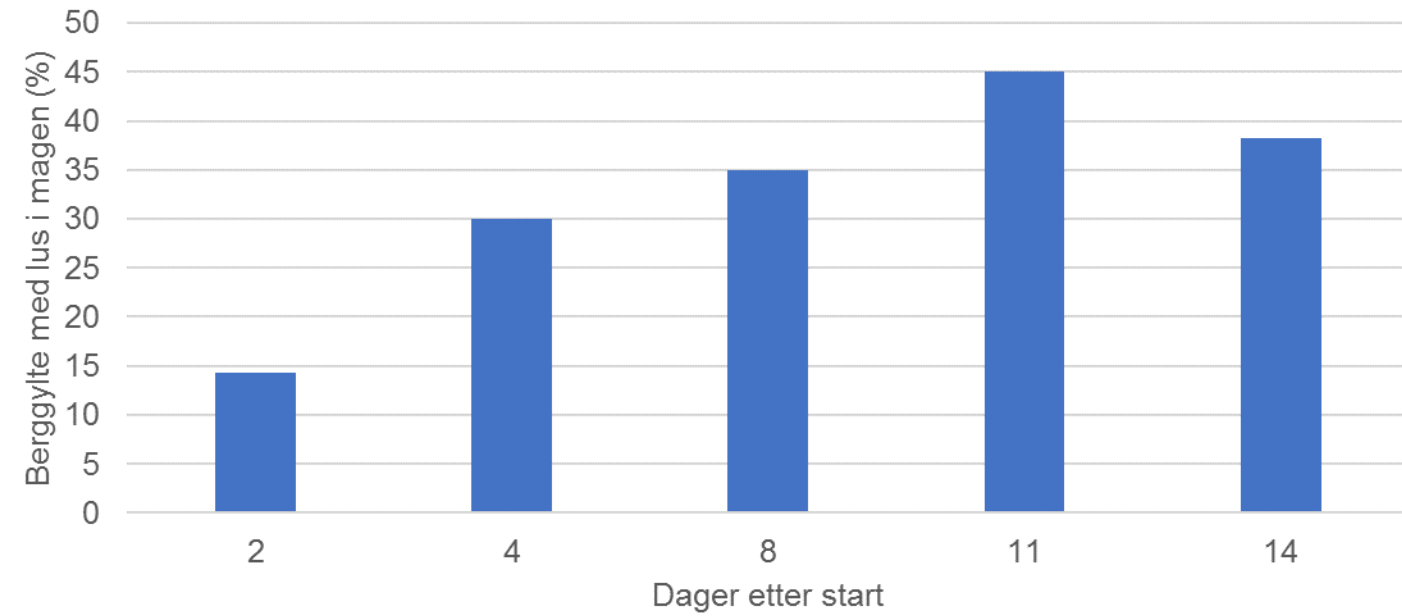
- Nedre del av merden
- Holder seg nær skjul og notvegg
- Også aktive om vinteren



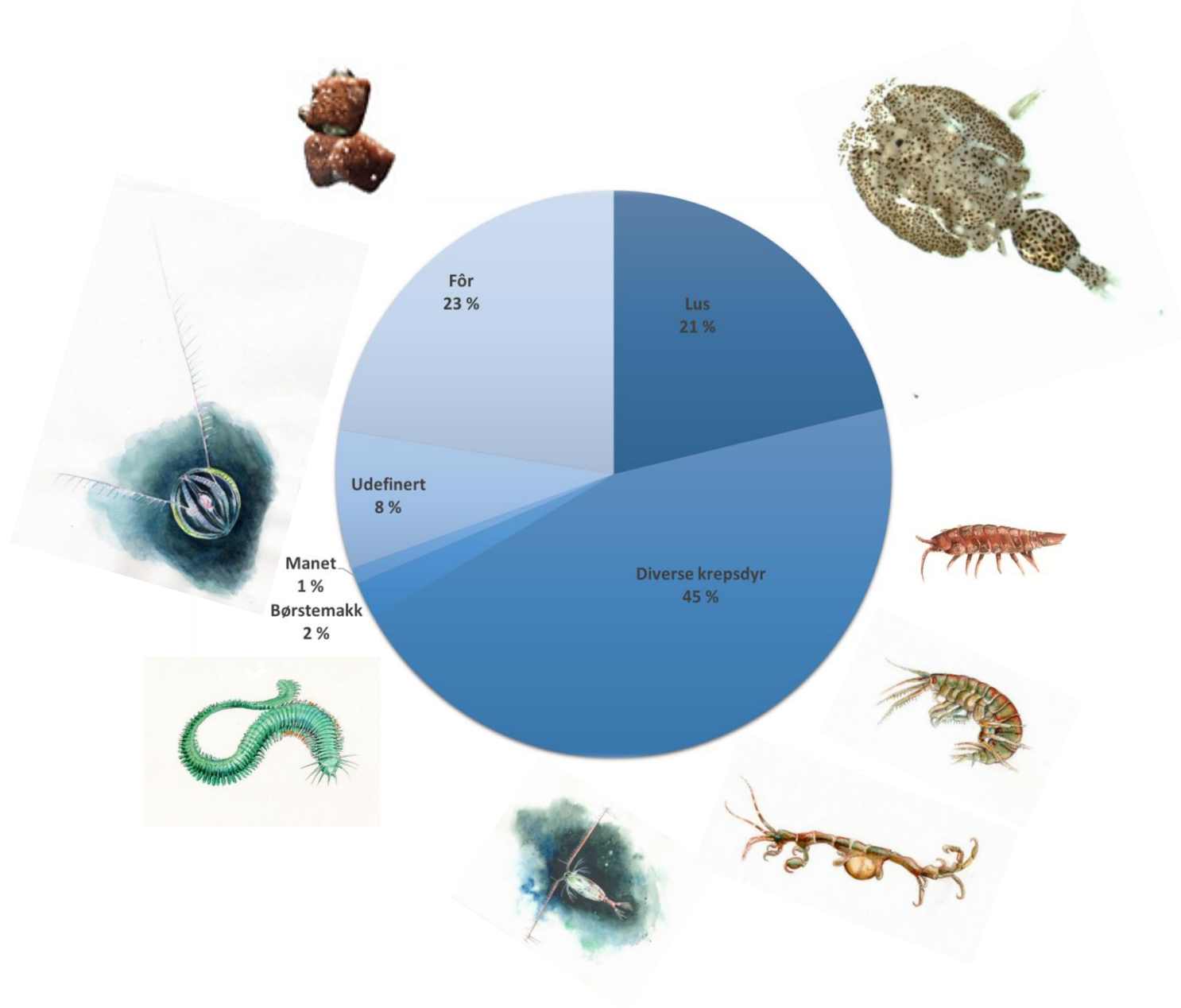
### **Rognkjeks**

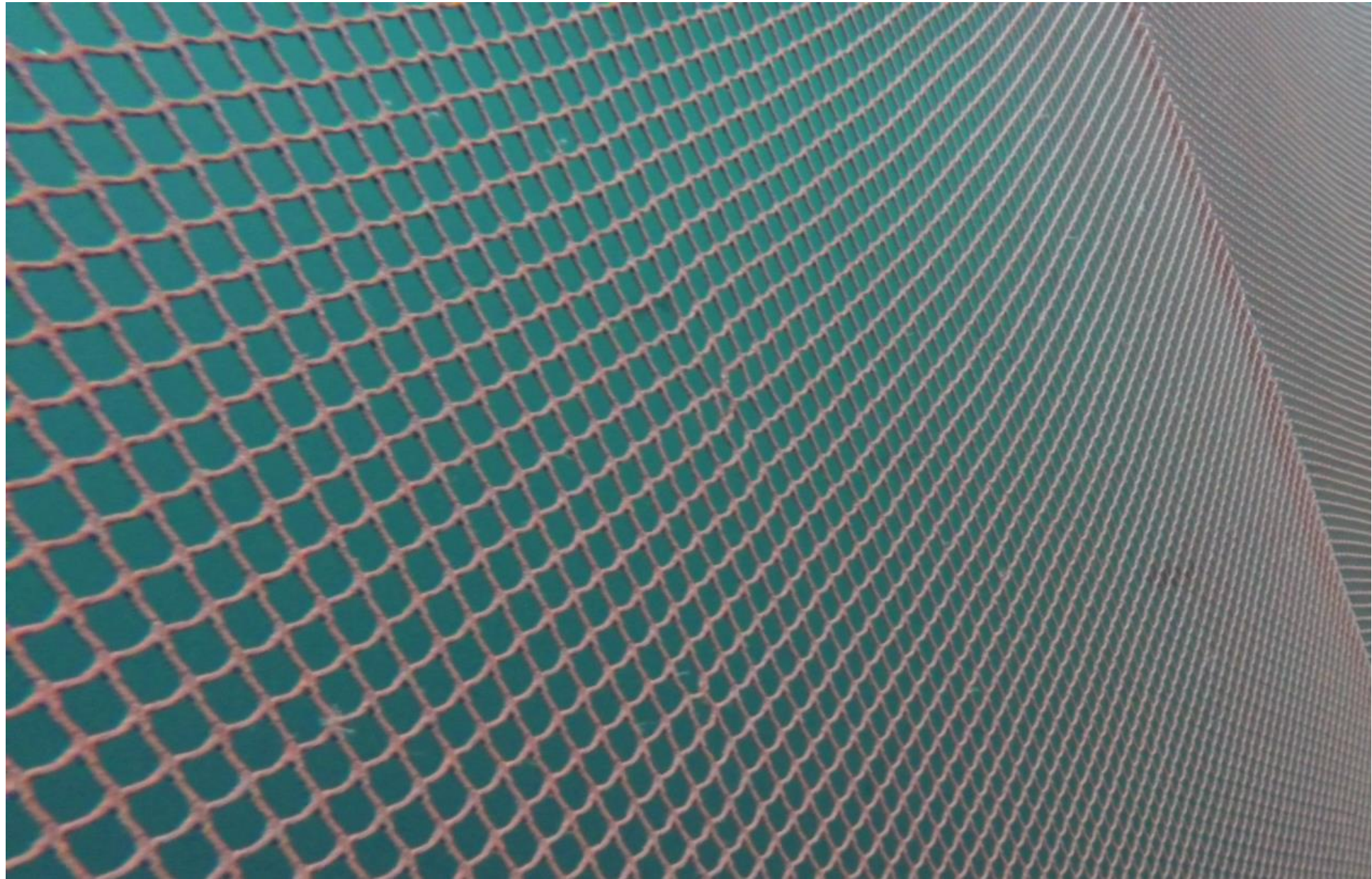
- På alle dyp (sommer kun høyt oppe)
- Svømmer ofte ut blant laksen
- Glad i maneter og fôr
- Aktive om vinteren





Art	Antall	Tom (n)	Med lus (n)	Antall lus	Snitt antall lus	Max lus
Berggylte	222	106	59	731	12,4	78
Bergnebb	219	124	9	141	15,7	49
Grønngylt	28	24	1	14	14,0	14
Rognkjeks	60	1	1	1	1,0	1
Total	529	255	70	887	12,7	78

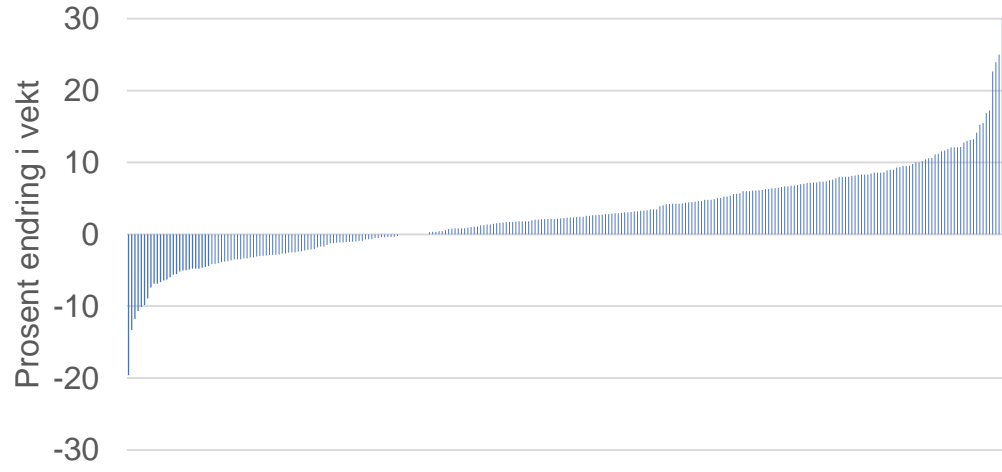






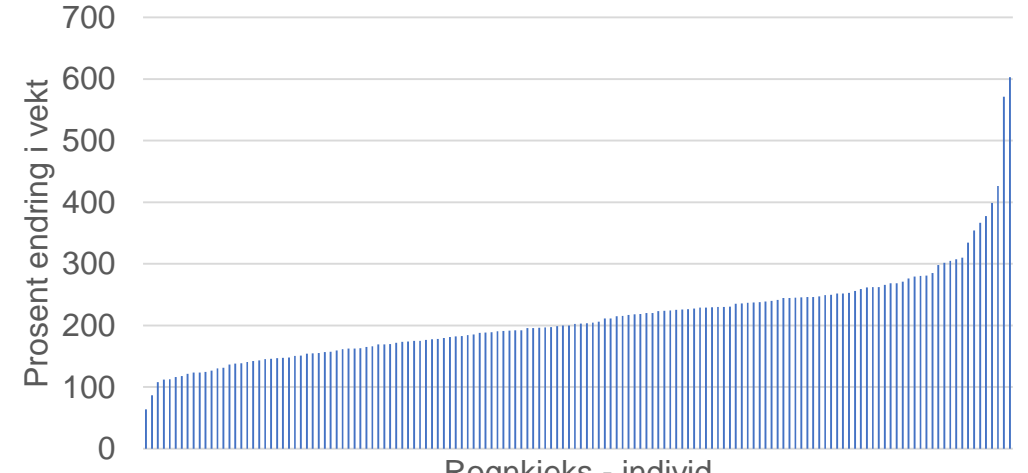


Bergnebb - 2 mnd i sjø - vinter



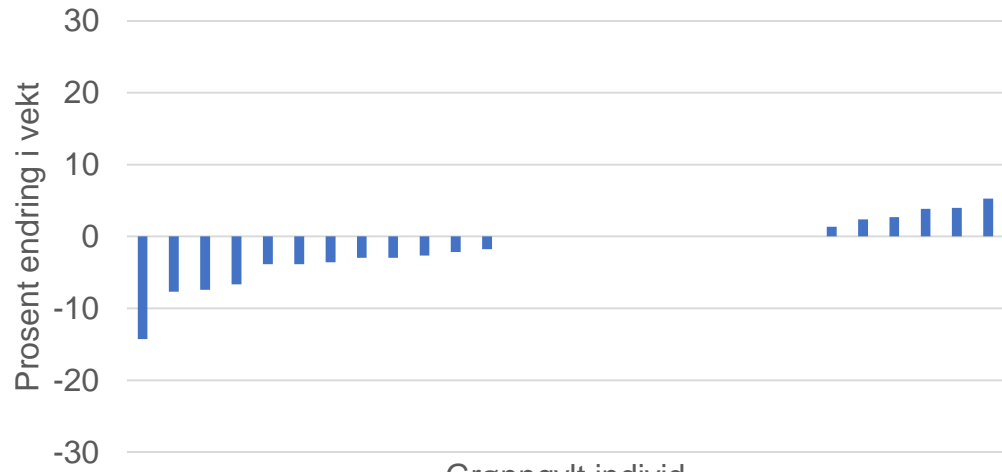
Bergnebb - individ

Rognkjeks - 2 mnd i sjø - vinter



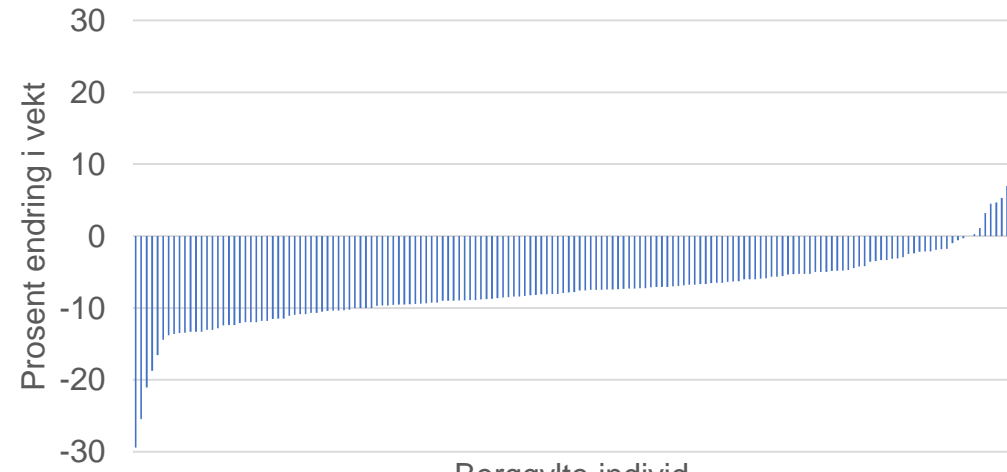
Rognkjeks - individ

Grønngylt - 2 mnd i sjø - vinter



Grønngylt individ

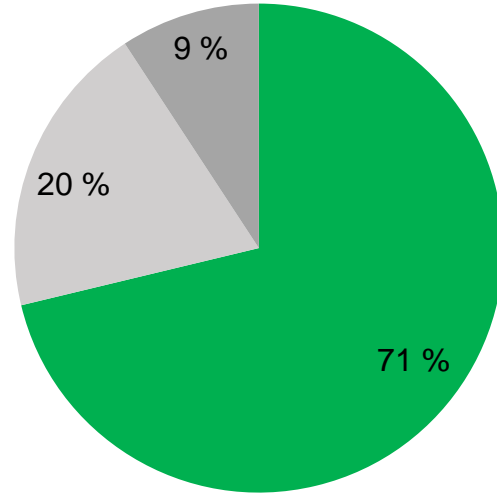
Berggylte - 2 mnd i sjø - vinter



Berggylte individ

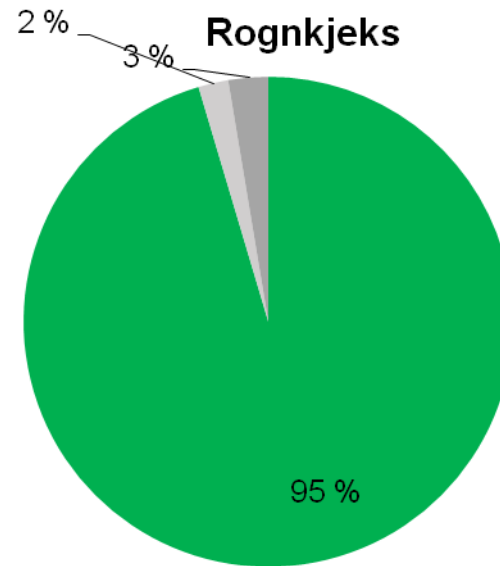


**Bergnebb**



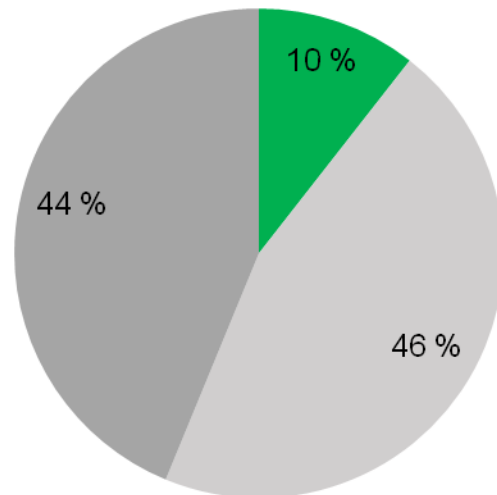
- Levende
- Død
- Svinn

**Rognkjeks**



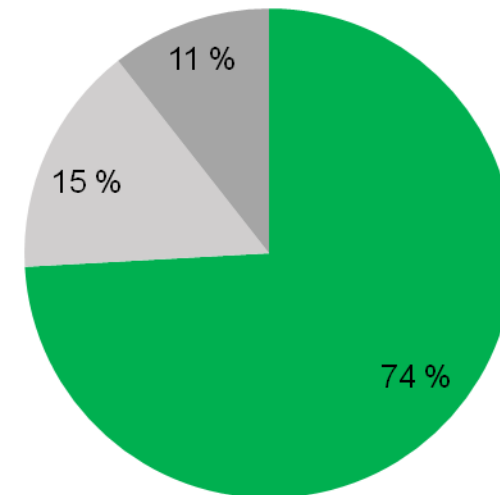
- Levende
- Død
- Svinn

**Grønngylt**



- Leve
- Død
- Svin

**Berggylte**



- Levende
- Død
- Svinn





**Prosjektetene er støttet av**

**FHF og HI**

**Vi takker Salmar, Marine Harvest og Lerøy for  
godt samarbeid**



**HAVFORSKNINGSINSTITUTTET**

