



Produkt, markeder og priser

Charles A. Aas, Norges Råfisklag

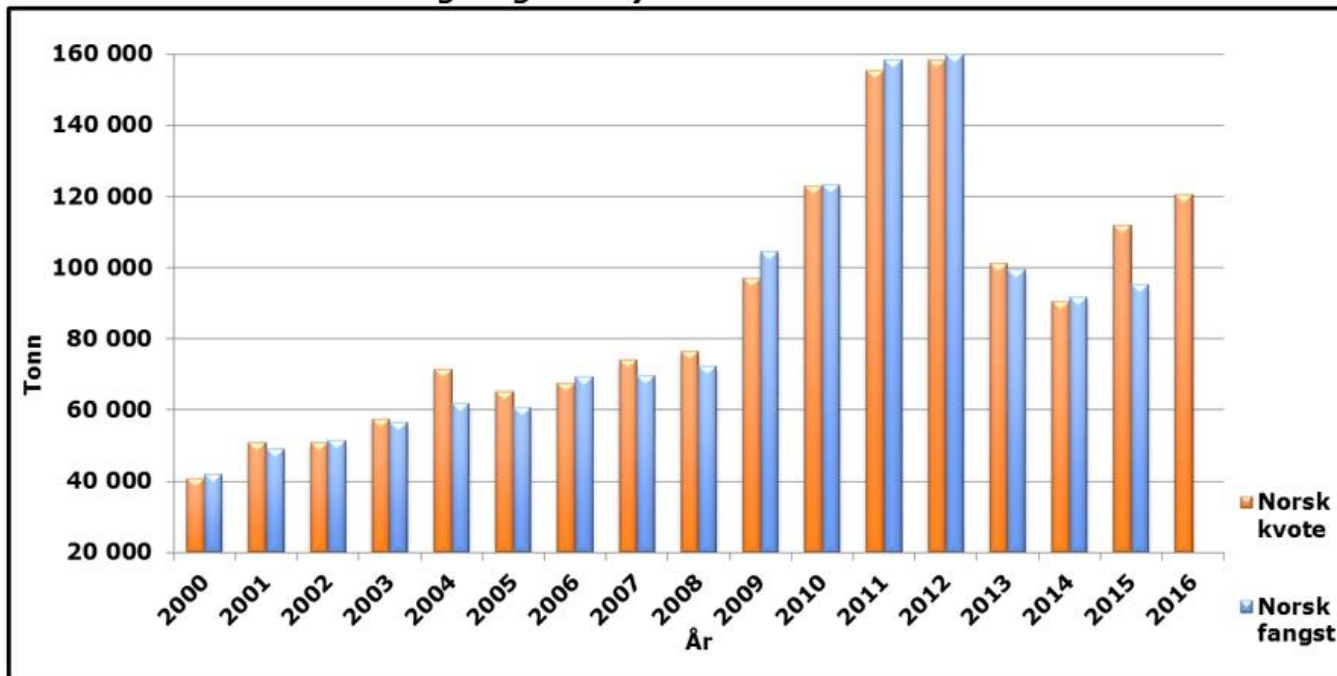
Kraftig kvoteøkning fra år 2000 til nå

Kvoter og fangst av hyse nord for 62°N i årene 2000 til 2016



FISKERIDIREKTORATET

Norske totalkvote og fangst av hyse nord for 62°N i årene 2000 til 2016:



- **2014: Overfisket kvote med ca. 1 100 tonn og det vi si 1,2 %**
- **2015: Ubenyttet kvote ca. 16 600 tonn og det vi si 15 % (foreløpige tall)**
- **Samlet er hysekvoten overfisket med ca. 27 000 tonn (2 %) i årene 2000 til 2015**

Kvotearvregning på gruppenivå hyse nord for 62°N 2015



FISKERIDIREKTORATET



Fartøygrupper	Kvote (tonn)	Fangst (tonn)	Rest (tonn)	Utnyttelsesgrad (%)
Trål totalt	45 039	36 686	8 353	81,5 %
Torsketrål	44 289	36 017	8 272	81,3 %
Seitrål	750	669	81	89,2 %
Konvensjonelle	65 130	58 189	6 941	89,3 %
Lukket gruppe:	46 982	41 055	5 927	87,4 %
<i>Fartøy under 11 meter hj.lengde</i>	11 169	8 319	2 850	74,5 %
<i>Fartøy 11 - 14,9 meter hj.lengde</i>	10 295	10 711	-416	104,0 %
<i>Bifangstordning under 15 meter hj.lengde</i>	4 000	3 275	725	81,9 %
<i>Fartøy 15 - 20,9 meter hj.lengde</i>	13 860	11 721	2 139	84,6 %
<i>Fartøy over 21 meter hj.lengde</i>	7 658	7 029	629	91,8 %
Konvensjonelle havfiskefartøy	13 120	13 219	-99	100,8 %
Åpen gruppe	5 028	3 915	1 113	77,9 %
Forskning og forvaltning	548	139	409	25,4 %
Rekreasjons- og ungdomsfiske¹	300	300	0	100,0 %
Kompensasjon havfiskeflåten²	930		930	
Totalt	111 947	95 314	16 633	85,1 %

Kilde: Landings- og sluttседdelregisteret i Fiskeridirektoratet pr. 14.01.2016

¹ Det registrerte rekreasjons- og ungdomsfiske utgjør 54 tonn, i tillegg kommer det uregistrerte rekreasjonsfiske og det antas at hele avsetningen tas

² Kompensasjon til havfiskeflåten for manglende adgang til EU-sonen. Kvotefordeling følger ikke kvotestige og fangst på denne avsetningen føres derfor på fartøygruppene

Reguleringer hyse kystflåten 2015



Overregulering i de enkelte lengdegruppene i løpet av 2015:

Hjemmels- lengde	Største lengde	1. jan - 4. jun	5. jun- 23. aug	24. aug - 27. sept	28. sept – 1. nov	2. nov – 7. des	8. des – 31. des
Under 11 m	Under 11 m	1 200 %	2 400 %	3 000 %	<i>Fritt fiske</i>	<i>Fritt fiske</i>	<i>Fritt fiske</i>
	Over 11 m	600 %	1 200 %	1 500 %	Fritt fiske	Fritt fiske	Fritt fiske
11 - 14,9 m	Under 11 m	600 %	600 %	800 %	1 300 %	2 800 %	Fritt fiske
	Over 11 m	300 %	300 %	400 %	650 %	1 400 %	<i>Fritt fiske</i>
15 - 20,9 m	Under 11 m	80 %	80 %	150 %	325 %	1 200 %	Fritt fiske
	Over 11 m	40 %	40 %	75 %	162,5 %	600 %	<i>Fritt fiske</i>
21 - 27,9 m	Under 11 m	80 %	80 %	150 %	325 %	1 200 %	Fritt fiske
	Over 11 m	40 %	40 %	75 %	162,5 %	600 %	<i>Fritt fiske</i>

- En rekke refordelinger for å legge til rette for at gruppekvoter skulle tas
- Økning av TAC på 25 % midt i året

Reguleringer kvstfiske- flåten hyse



Lukket kystgruppe

- videreføring av Finnmarksmode
- fartøygruppen er regulert med maksimumkvoter med garanterte kvantum i bunn med varierende av overregulering
- betydelig høyere overregulering fra årets start 2015

Åpen kystgruppe

Fritt fiske med garanterte kvoter hvis det skulle bli nødvendig å stå fisket

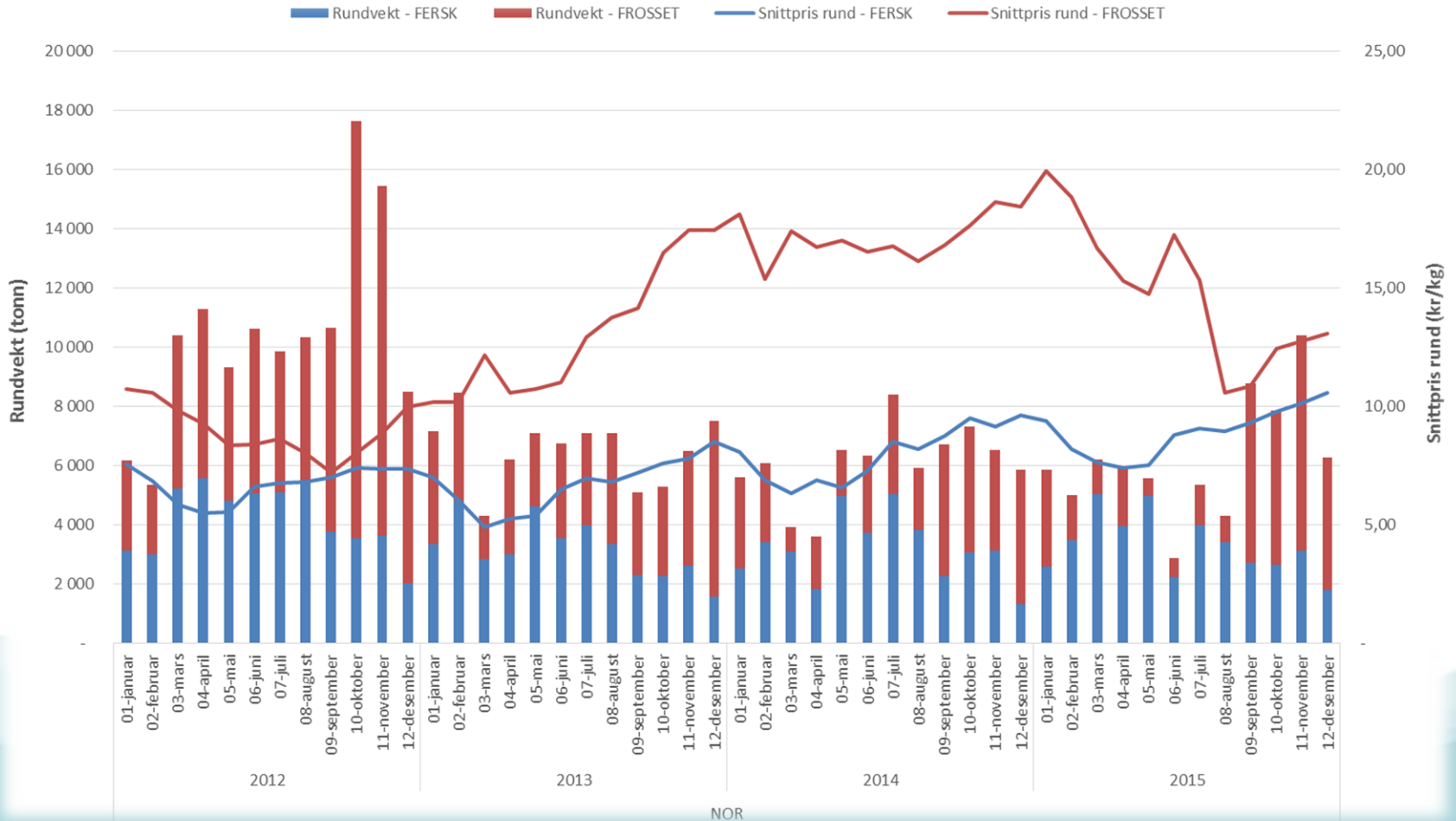
FARTØYGRUPPER	GRUPPEKVOTER	JUSTERTE GRUPPEKVOTER
Trål totalt	44 850	50 182
Torsketrål	44 100	49 432
Seitrål	750	750
Konvensjonelle totalt	73 177	78 334
Lukket kystgruppe¹ :	54 151	58 216
Gruppekvote under 11 meter hj.lengde	13 579	15 166
Gruppekvote 11 - 14,99 meter hj.lengde	12 519	12 555
Gruppekvote 15 - 20,99 meter hj.lengde	14 204	15 865
Gruppekvote over 21 meter hj.lengde	7 849	8 630
Bifangstordning lukket kystgruppe	6 000	6 000
Konvensjonelle havfiskefartøy	13 172	13 660
Åpen kystgruppe	5 854	6 458
Forskning og undervisning	373	373
Rekreasjons- og ungdomsfiske⁴	300	300
Annet/ufordelt		
Totalt	118 700	129 189

26 - 26,9	7,83	46,0	184,2	115,1
27 - 27,9	7,83	46,0	184,2	115,1

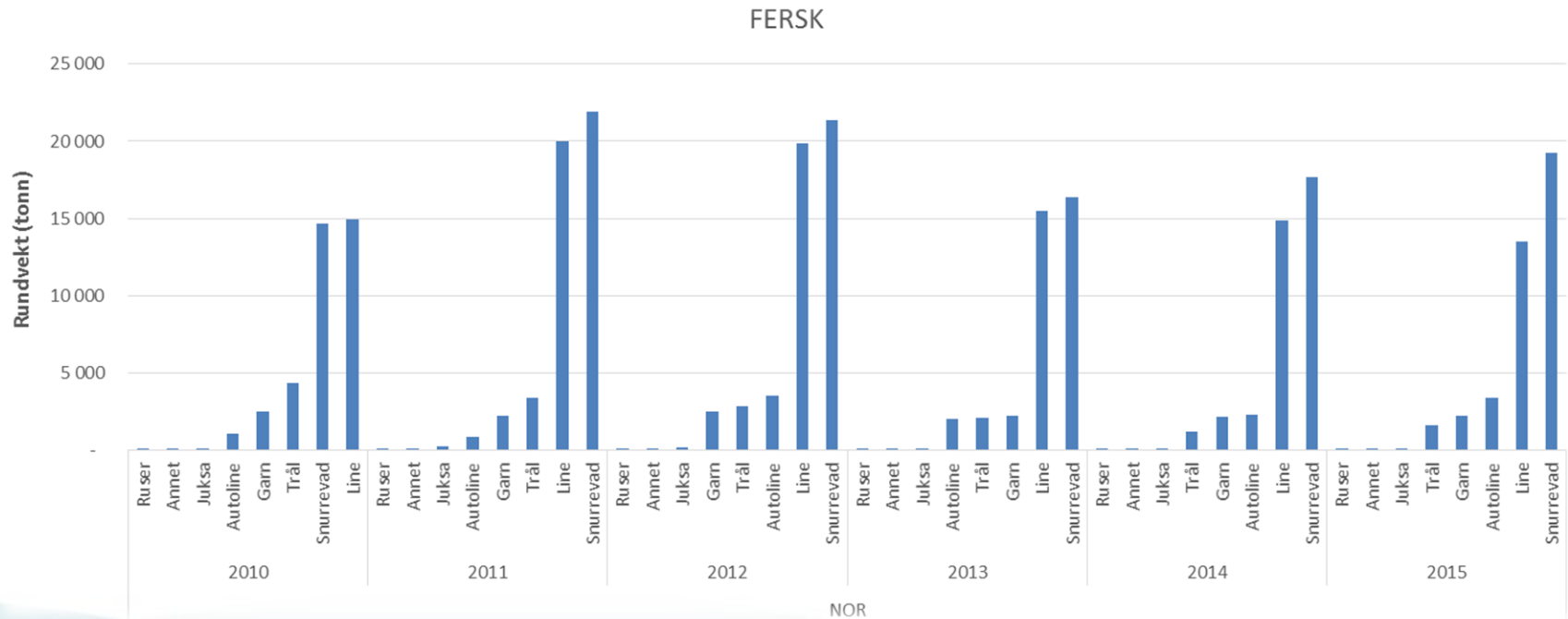
Hvordan landes hysen?

	Fersk	Frosset	Annet salgslag	Totalfangst
2 012	50 307 567	75 296 853	32 395 580	158 000 000
2 013	38 324 539	40 220 629	21 454 832	100 000 000
2 014	38 233 539	34 614 892	17 151 569	90 000 000
2 015	40 025 774	34 301 965	20 672 261	95 000 000
2012	31,84	47,66	20,50	100,00
2013	38,32	40,22	21,45	100,00
2014	42,48	38,46	19,06	100,00
2015	42,13	36,11	21,76	100,00

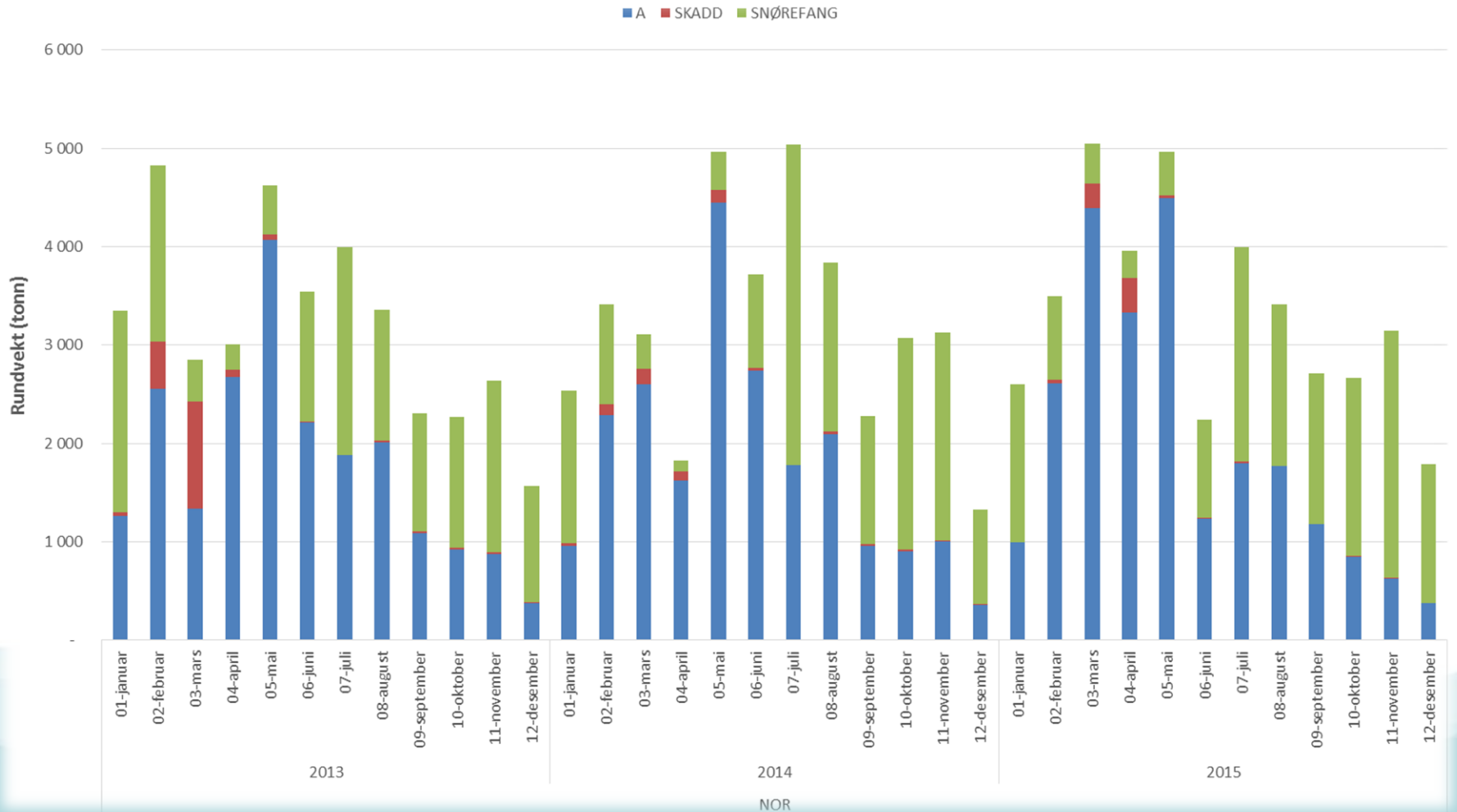
Omsetning av hyse i NR 2013-2015



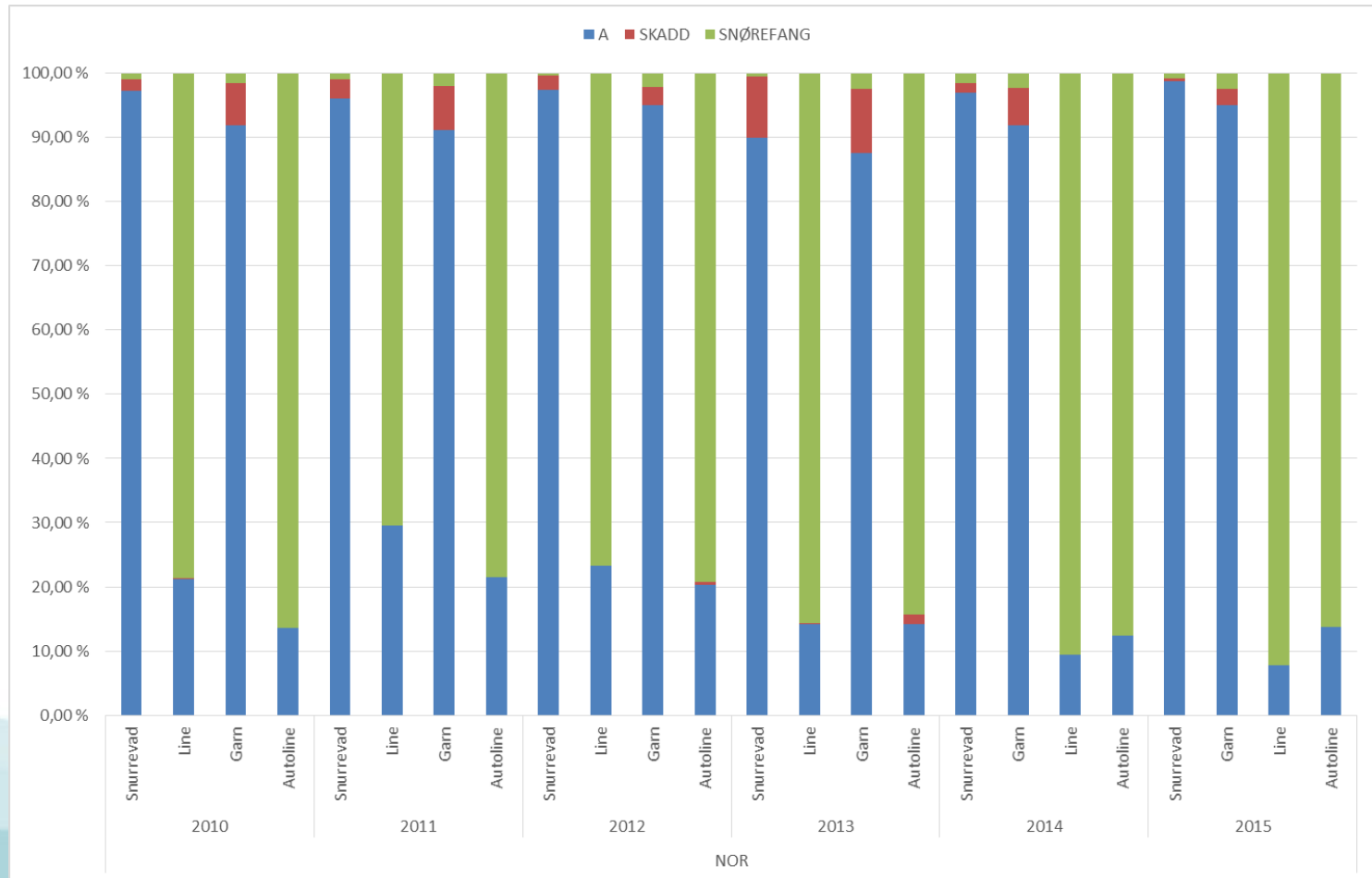
Fersk hyse fordelt på redskap



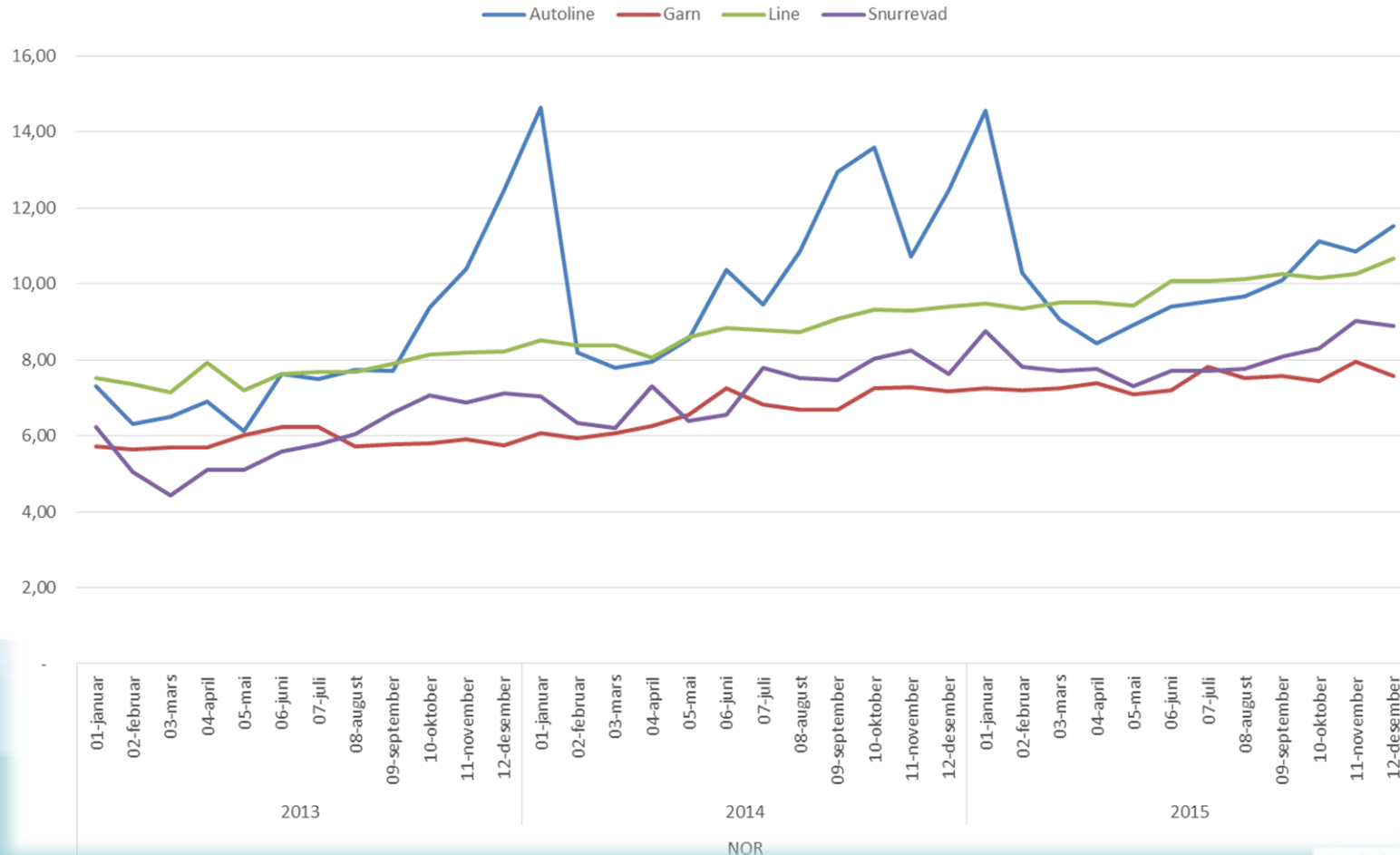
Kvalitet på seddel



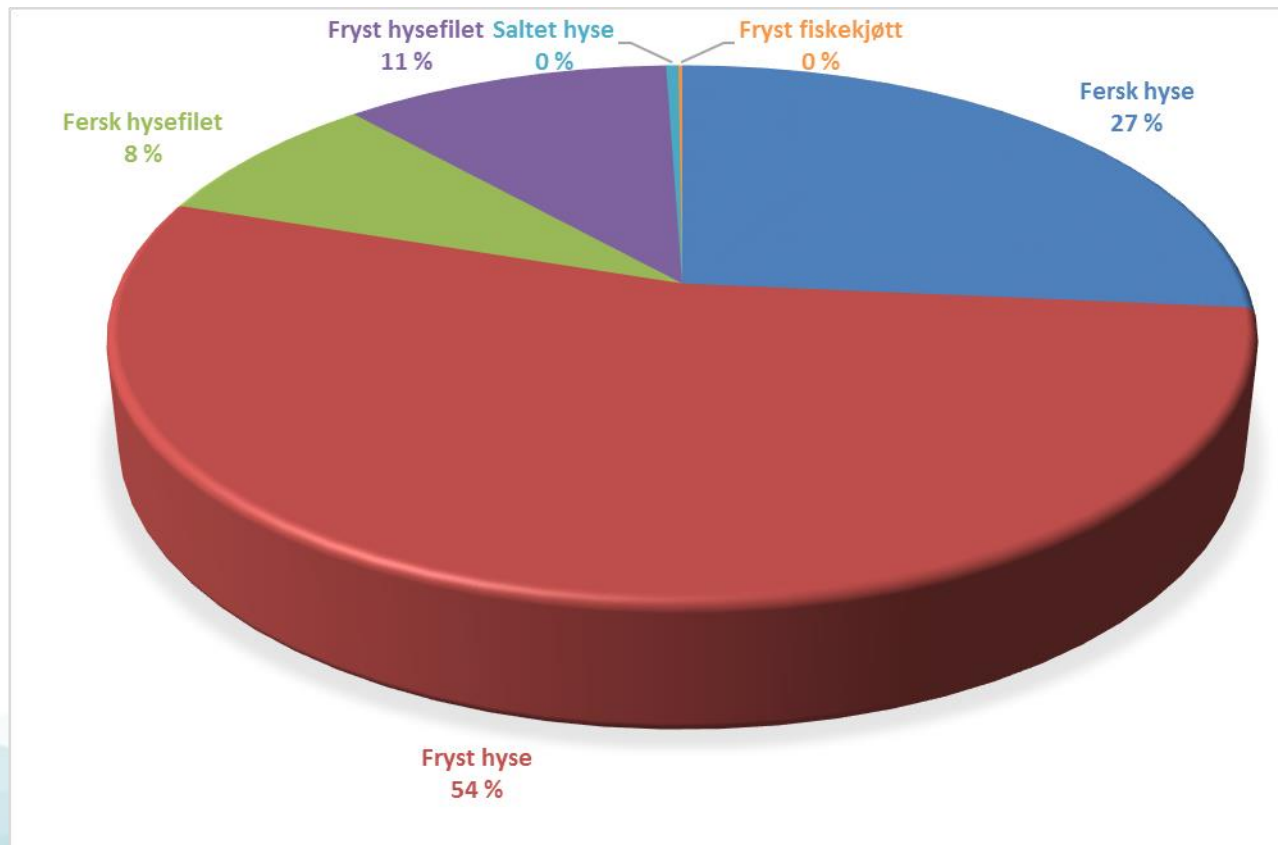
Kvalitet prosentvis

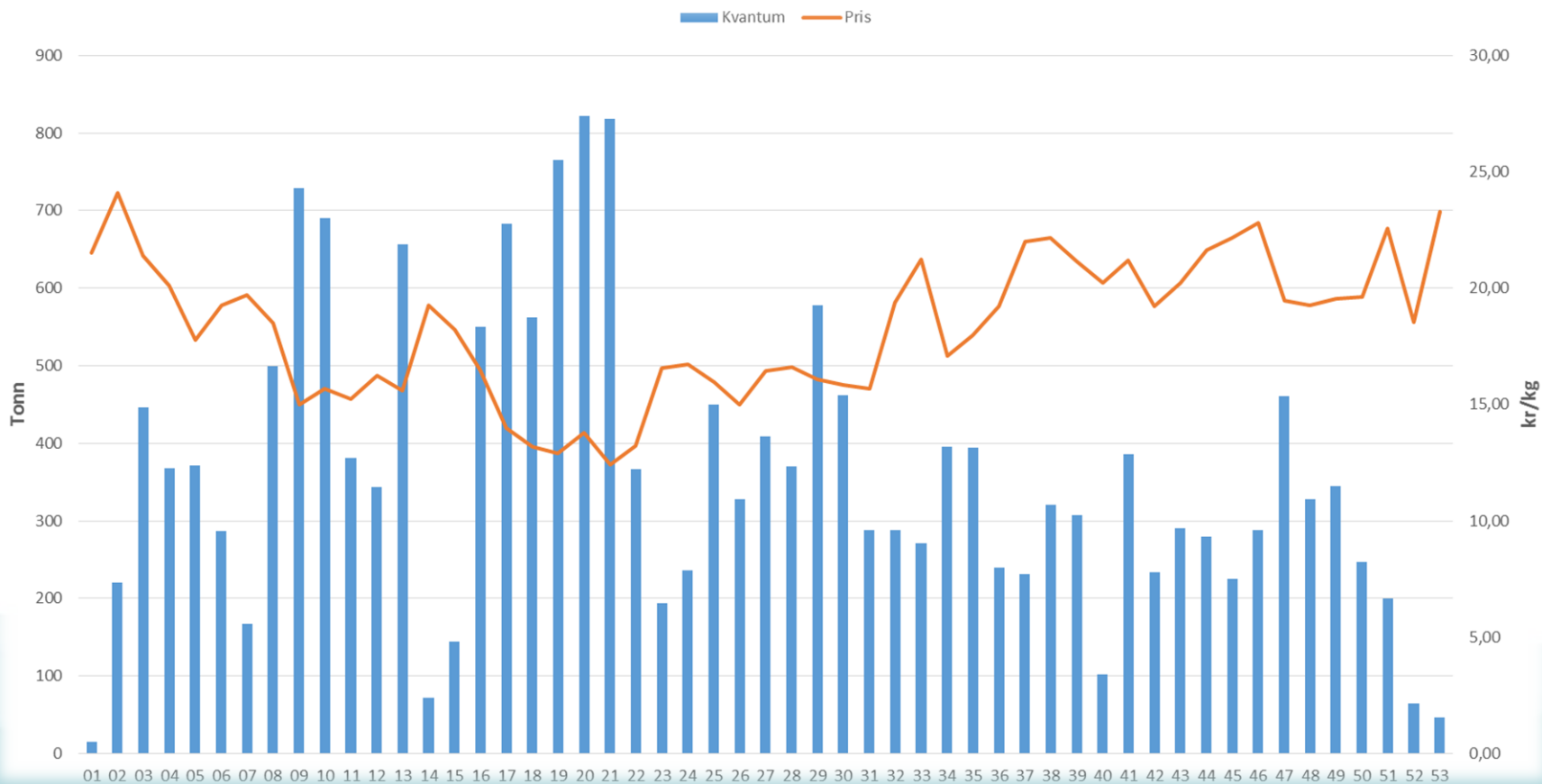


Snittpris per redskap



Eksport anvendelse etter verdi 2015





Kvalitet avhenger ikke bare av redskap





11.02.2016





11.02.2016