

Kommersielt fôr til torsk i FBA 😊

Kristian Sørebo



www.biomar.com

LET'S INNOVATE AQUACULTURE

Prosjektaktører – spennende industrisamarbeid



Finansiør



Prosjektleder



Prosjekteier

Sjøfisk AS

Prosjekteier



Prosjekteier



En sterk historie

Skrei er kjærlighetens fisk. Etter å ha vokst seg stor og sterk i Barentshavet, kommer den tilbake til fødestedet med ett eneste mål; å møte sine maker.

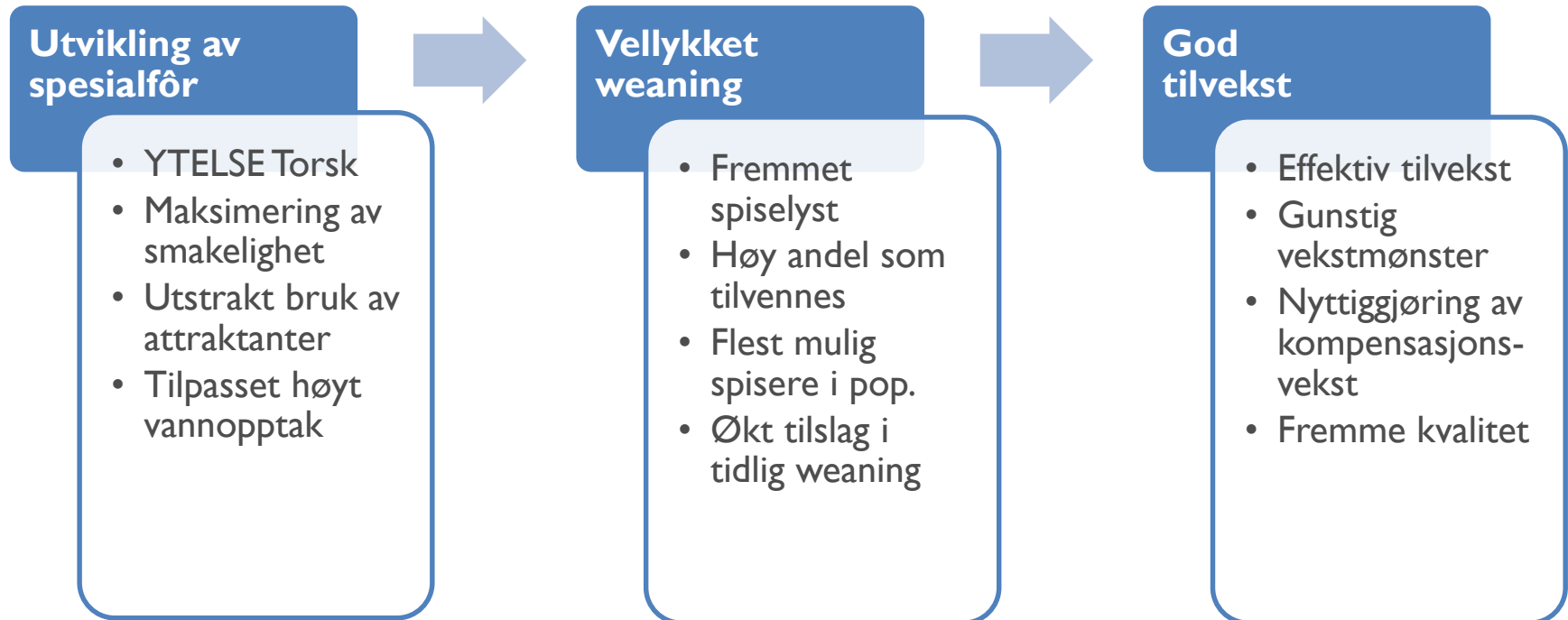
I sitt livs form, potent, proppfull av energi og kjærlighetshunger. Du kjenner smaken av lengsel i det hvite, saftige kjøttet som kan varieres til titalls menyer, minst femti.

Når vi nå også lager fôr til skrei, har vi vist at vi vet mye om hva som lokker fisk til matfatet og hvordan vi skal få den til å vokse raskt.



www.biomar.no
www.facebook.com/biomar-norge

Milepæler i utvikling av egnet fôr til villfanga torsk

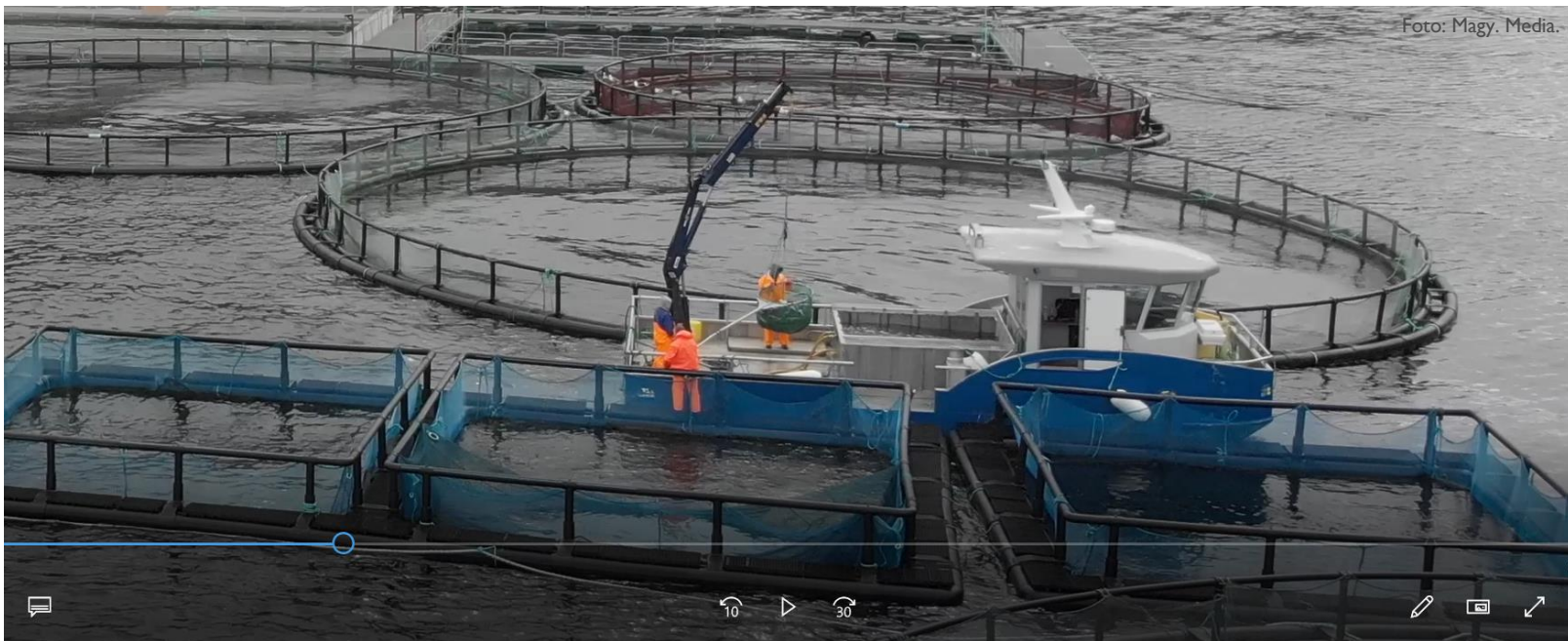


Utvikling av spesialfôr - konsistens, tekstur, vanninnhold



Tilrettelagt for vellykket weaning

- Fiskemateriale
- Lokalitet, drift-/forsøksenheter
- Spredning av fôr
- Godt fôr
- **Godt mannskap!**



Svært god tørrfôr aksept & god tilvekst!

Slaktet merket fisk Tobø (2017) etter 20 uker fôring

	B1	TB3	K2
	Tørrfôr	Tørrfôr	Sild
Startvekt/ g	3 371	3 091	3 235
Sluttvekt/ g	5 109	4 670	5 298
Andel spisere/ %	91	90	97
Vektendring/ g	1 738	1 579	2 062
Overlevelse/ %	96,3	96,5	89,9
SGR	0,26 %	0,26 %	0,31 %
VF 3	1,88	1,81	2,22
K-faktor start	0,83	0,82	0,81
K-faktor slutt	0,97	0,95	0,99
Sløydvekt	62,8 %	62,7 %	59,5 %

- HSI start: 5.0 %
- Snitt temperatur: 7.3 °C
- Antall: ~100 merket fisk/ merd v/ slakt



Nyttiggjøring av kompensasjonsvekst

Takk for oppmerksomheten!

Takk for samarbeidet i prosjektet!

