



Med hodet først

Strategi Lus
Erfaringer Optilicer

Trondheim, onsdag 24.01.18



Lingalaks

Stifta 5.12.1978

Hovedkontor i Kvam kommune, Hardanger

7 konsesjoner og 2 visningskonsesjoner

Visningsanlegg i Hardanger og på Radøy

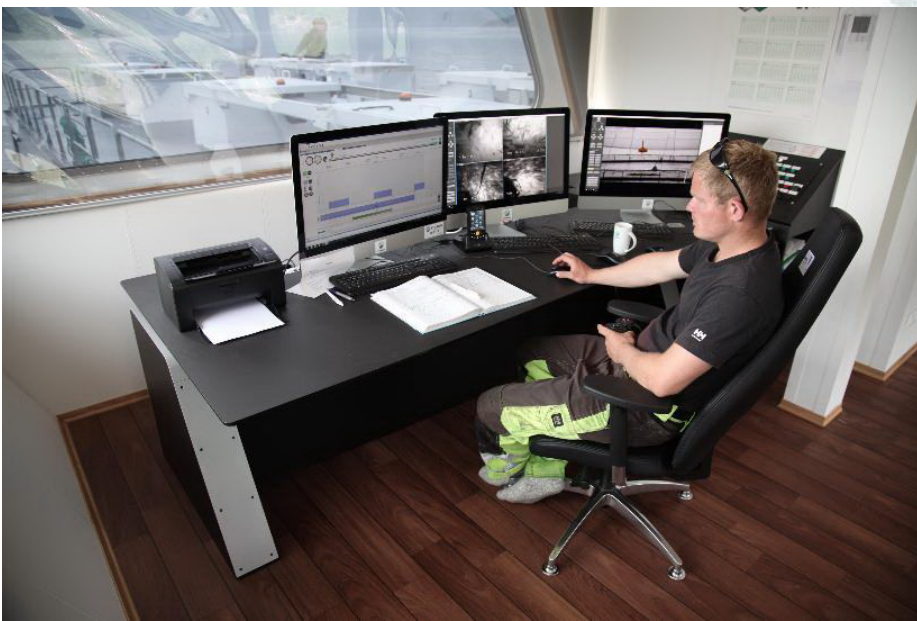
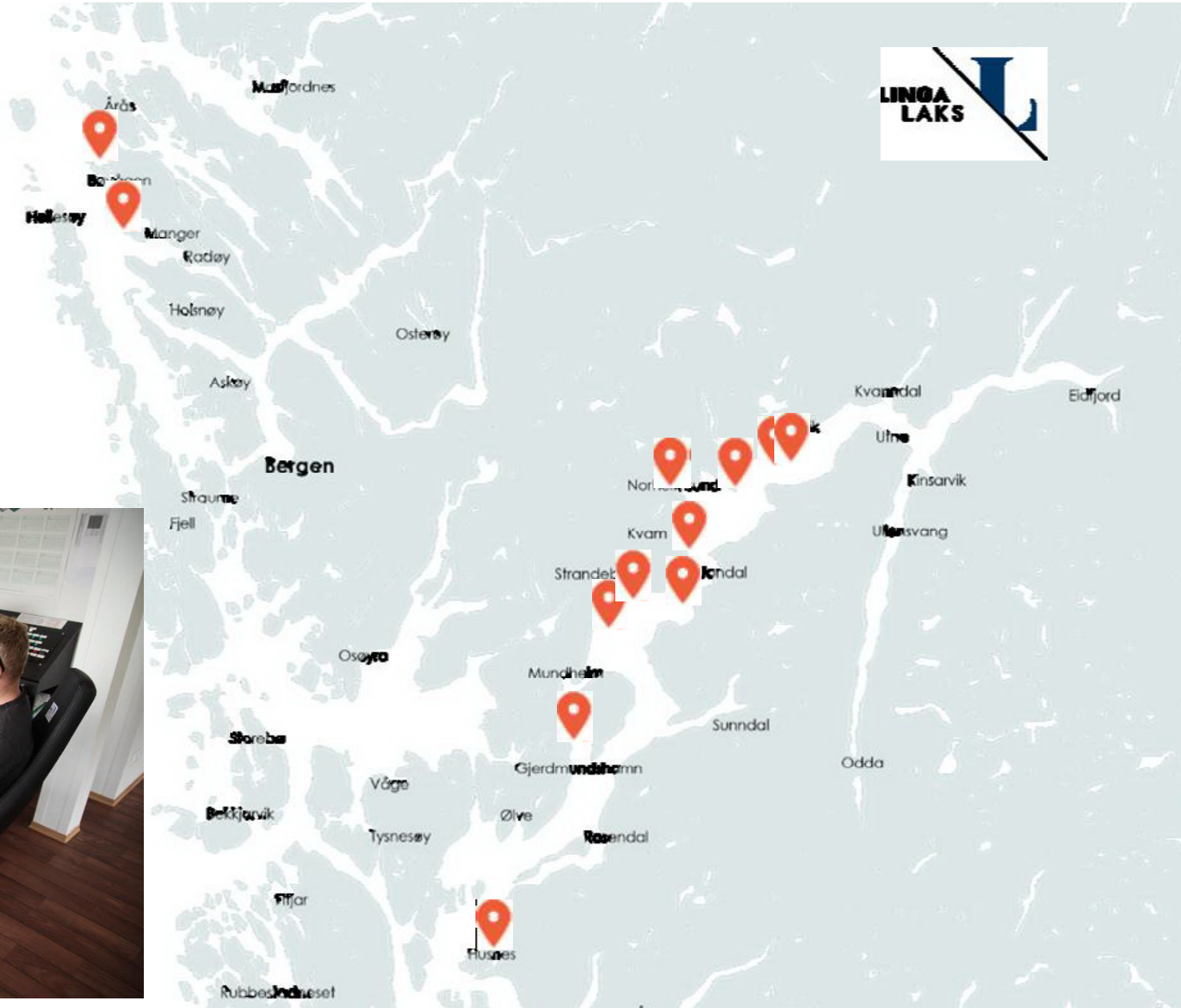
Eiget slakteri i sammen med Tombre.

Produserer 10-12 000 tonn årlig.

A photograph of a salmon farm in a fjord, with mountains in the background and a cloudy sky. The image is partially obscured by a diagonal white line that separates it from the text area.

OM LINGALAKS

Våre lokaliteter





Lusestrategi

PÅ LAG MED MILJØET



Mål

- Ingen håndtering av fisk i løpet av en generasjon grunnet lus.
- Strategi:
 - Intern lusegrense 0,1 kj.moden pr enhet, eller summen av bevegelige og kj.moden > 1 i snitt pr enhet.

Forebyggende Lusestrategi

God innblanding av rensefisk i alle enheter – både villfanget leppefisk og rognkjeks.

Fokus helse og velferd rensefisk.

Nok og rett type skjul.

Renhold av not og utstyr.

Fôring hver dag.

Forebyggende Lusestrategi forts.

Bruk av helsefôr.

Bruk av luseskjørt og omrøring.

Strategisk fôring og lysstyring for minimal opphold i områder hvor det er størst risiko for påslag av lus.

Lusestrategi

- Strategisk bruk av medikament.
- Ikkje-medikamentell behandling
 - Optilicer
 - Thermolicer





Erfaring bruk av optilicer

Optilicer – erfaringer med bruk

Seisund ibruk 30.10.2017.

4 Optilicere

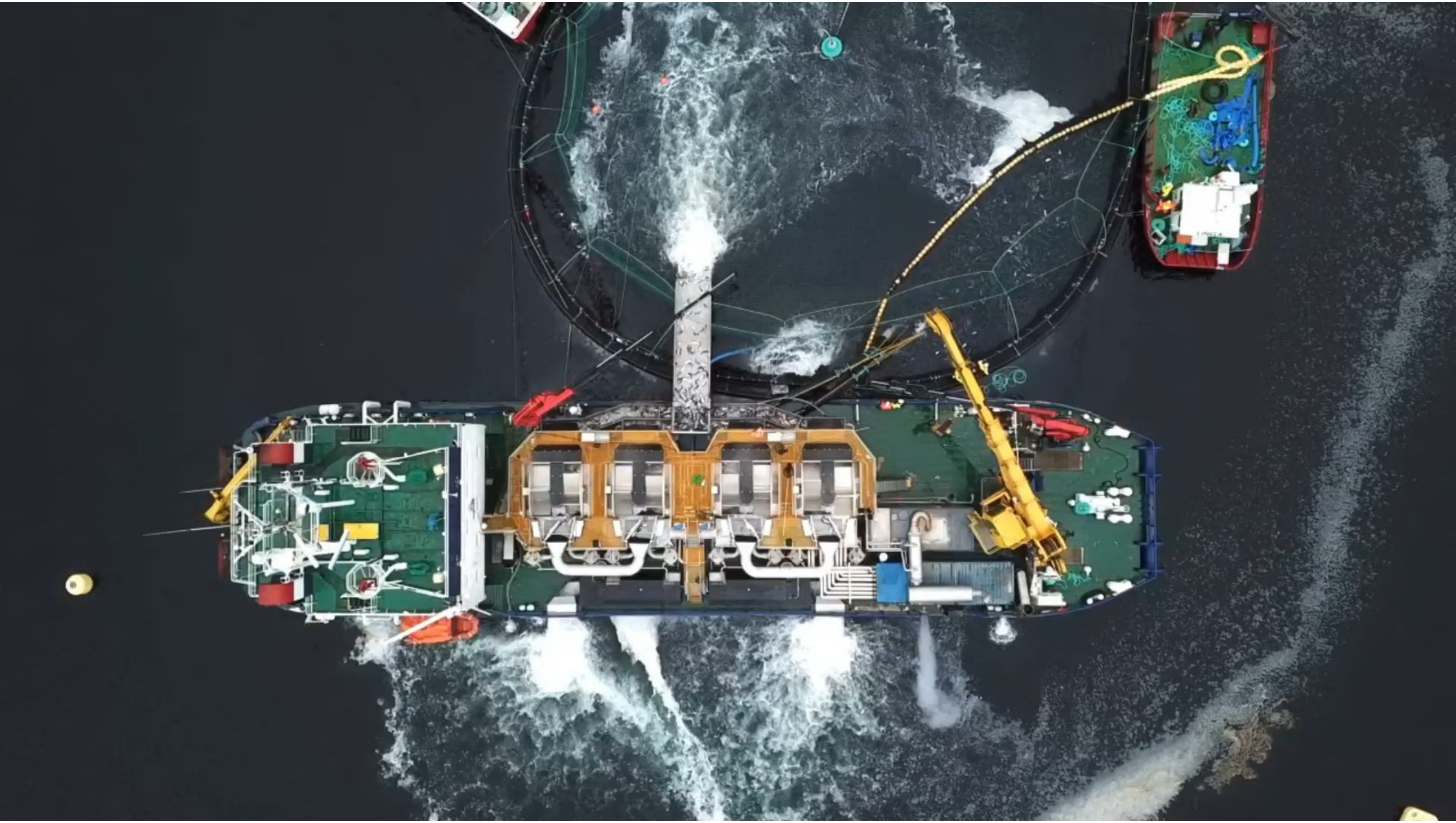
Vakumpumper

Kapasitet 400 tonn pr time

Trommelfilter og båndfilter for fjerning av lus fra vann.

Deler not – tilbake i samme not.







- ▶ Lavere dødelighet
- ▶ Kortere håndteringstid i kastenot/kulerekke.
- ▶ Mindre sårskader og bedre velferd for fiskene gjennom systemet.
- ▶ God effekt
- ▶ Kjappere tilbake i fôring



- ▶ Må la fiskene få «roe» seg etter 1 trenging.
- ▶ Fordel å gjennomføre håndteringen raskt.
 - ▶ Erfarer mer slitasje på fisk om vi trenger sakte og rolig.
 - ▶ Ser mindre dødfisk.
- ▶ Viktig med god lusetelling før oppstart og rask telling i optilicer for justering av temperatur/holdetid om nødvendig.
 - ▶ Vurdering velferd (skader mm) før og etter håndtering/behandling.



- ▶ Rensefisk i håndteringene:
 - ▶ Fiskes ut av nøter i forkant av håndtering - ventemerder.
 - ▶ Rensefiskskjul dras forsiktig over kulerekke for å få med mest mulig renseskjøl uten at de blir med i trenge prosessen.
 - ▶ Fiskes ut fortløpende fra kulerekke til bak kulene.
 - ▶ Passer optilicerene hele tiden for å sjekke at renseskjølene kommer ut dersom de går gjennom systemet.
 - ▶ Passer avsilingsrennen for renseskjøl for å sikre at fiskene blir ført tilbake i merden.





- ▶ Gjennomføres i dag hos Linglaks på
 - ▶ 25x25 bur
 - ▶ 35x35 bur
 - ▶ 120 metring
 - ▶ 156 metring
- ▶ Har også vert brukt på 200 metring (ikke Lingalaks).



- ▶ Viktige punkter i strategi ved bruk Optilicer:
 - ▶ God fiskehelse.
 - ▶ Fiske ut mest mulig renseskisk før håndtering og plukk underveis for best velferd og helse.
 - ▶ Unngå for høye lusetall ved håndtering.
 - ▶ Tilrettelegg håndtering av fisk etter forholdene.
 - ▶ Bruk av ROV/kamera under håndtering.
 - ▶ Unngå ekstra stress etter håndtering for at fiskene skal roe seg.
 - ▶ Tilpass føring i etterkant av håndtering.
 - ▶ Rask sjekk av not etter håndtering for mulig hull/skader.



Takk for
oppmerksomheten