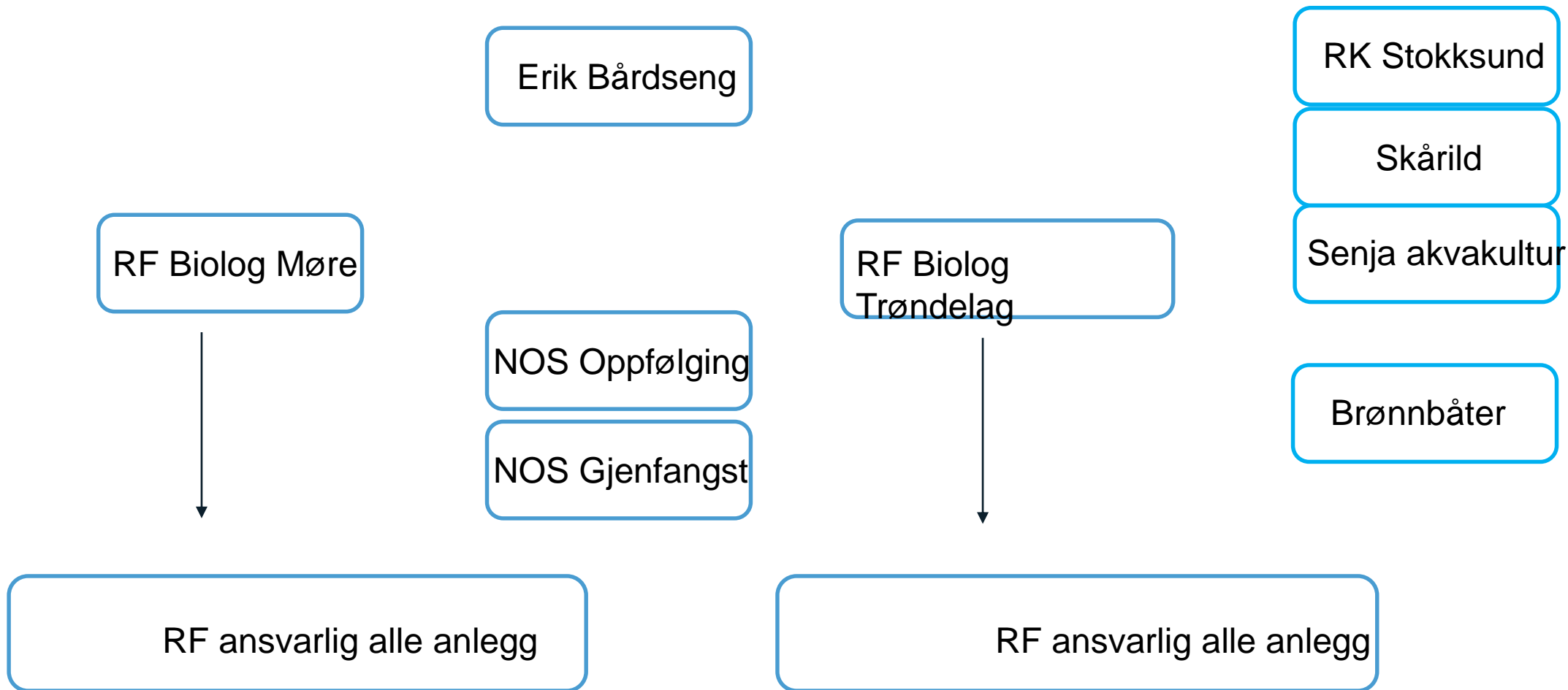


# Erfaringer fra utfisking og gjenfangst av rensefisk fra merd

TRONDHEIM 22.01.2018 – ERIK BÅRDSENG



# Rensefisk i Lerøy Midt har stort fokus og det brukes store ressurser.



## Gjenfangst av rensefisk er viktig!

- Tidligere brukte vi ansatte fra anleggene på gjenfangst, det resulterte ofte i dårlig gjenfangst resultater da disse personene også hadde andre oppgaver og kunne ikke ha hundre prosent fokus på gjenfangsten.
- Vi tok inn lokale fiskere til å hjelpe oss med gjenfangst og dette økte fokuset, men under leppefisk sesongen er ikke lokale fiskere tilgjengelig og det er som regel på denne tiden vi har størst behov for hjelp.
- I 2016 bestilte vi 6 spesialbygde båter og ansette personell som kunne spesialisere seg på gjenfangst.

## Spesialbygde båter for gjenfangst

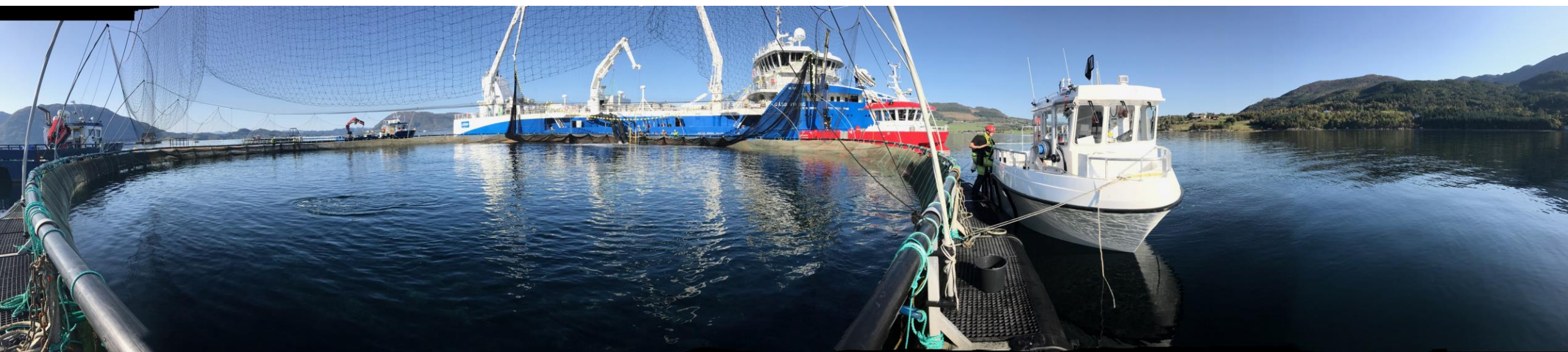
- Egne tanker for oppbevaring og frakt av rensesfis
- Frakte opp mot 200 teiner
- 2 mann pr båt
- Effektive og skånsom



LERØY



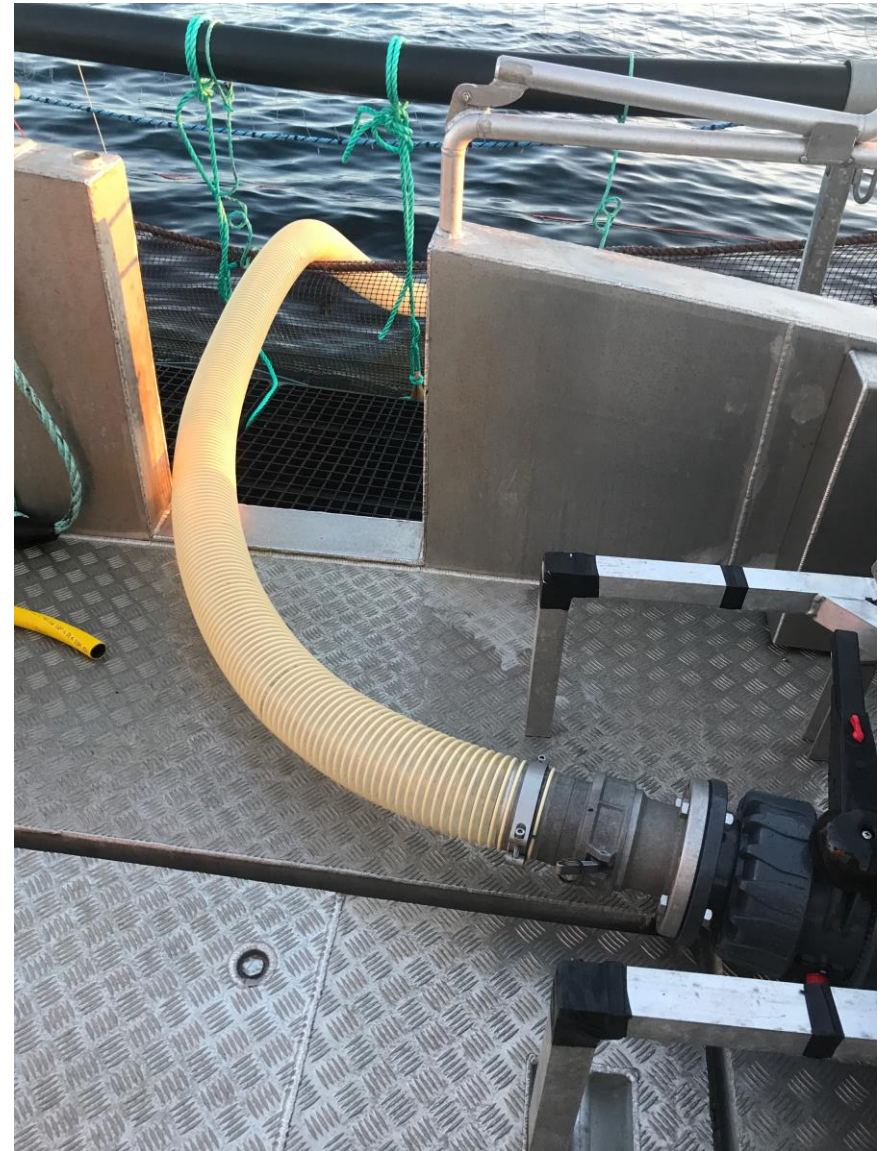
Gjenfangstbåtene kommer raskt til anlegget og i god tid før planlagt operasjon. Gjenfangst foregår helt til siste del av operasjonen





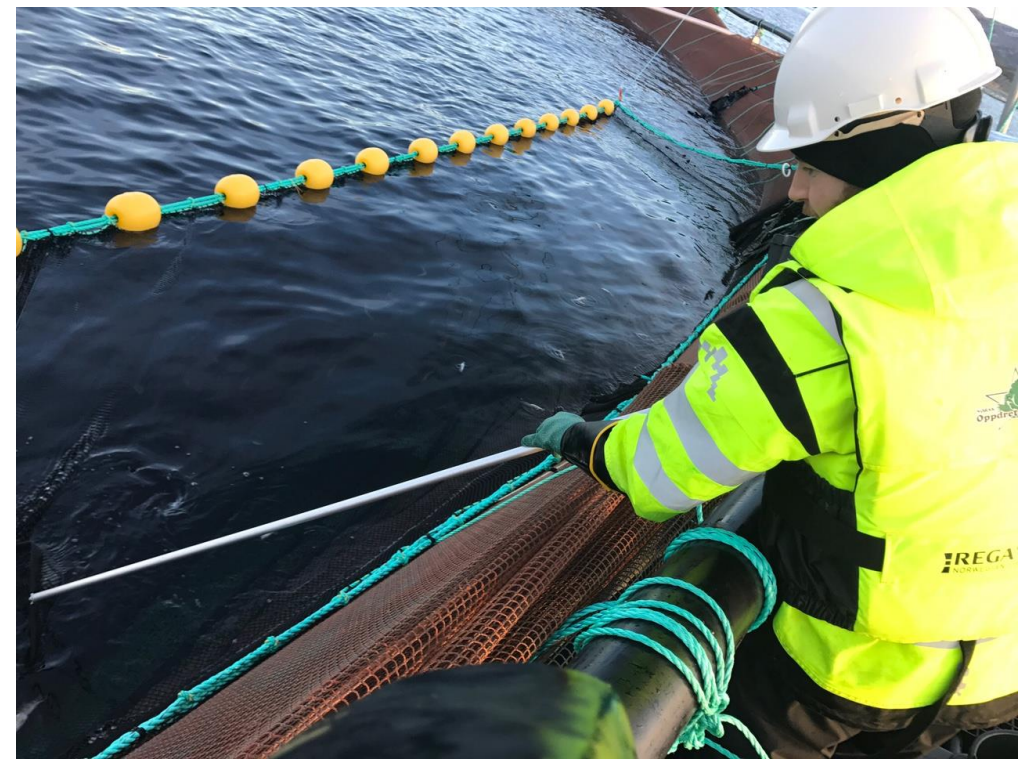


**Fisken sorteres umiddelbart til riktig tank, for så å slippes skånsomt ut i ny not.**





Båtene har vært i drift i noen måneder, vi ser allerede resultater i form av økt overlevelse og økt lusebeiting.



LERØY

Takk for oppmerksomheten 😊

